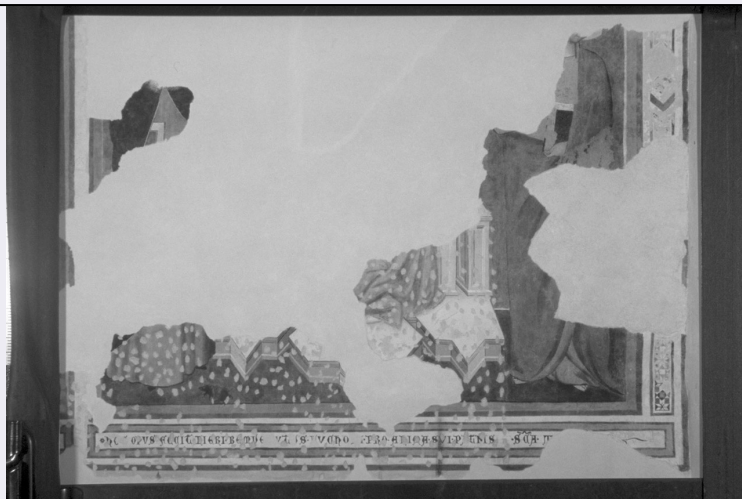


SCHEDA



CD - CODICI

TSK - Tipo Scheda OA

LIR - Livello ricerca C

NCT - CODICE UNIVOCO

NCTR - Codice regione 10

NCTN - Numero catalogo generale 00075970

ESC - Ente schedatore S38

ECP - Ente competente S38

RV - RELAZIONI

RSE - RELAZIONI DIRETTE

RSER - Tipo relazione NR (recupero pregresso)

RSET - Tipo scheda OA

RSEC - Codice bene 1000025563

ROZ - Altre relazioni 1000075969

OG - OGGETTO

OGT - OGGETTO

OGTD - Definizione dipinto

OGTV - Identificazione complesso decorativo

SGT - SOGGETTO

SGTI - Identificazione Santo

LC - LOCALIZZAZIONE GEOGRAFICO-AMMINISTRATIVA

PVC - LOCALIZZAZIONE GEOGRAFICO-AMMINISTRATIVA ATTUALE

PVCS - Stato Italia

PVCR - Regione Umbria

PVCP - Provincia PG

PVCC - Comune Gubbio

LDC - COLLOCAZIONE SPECIFICA

LDCT - Tipologia chiesa

LDCN - Denominazione Chiesa di S. Maria Nuova

LDCU - Denominazione spazio viabilistico	NR (recupero pregresso)
LDCM - Denominazione raccolta	Raccolta d'Arte Comunale
LDCS - Specifiche	parete destra, registro superiore
UB - UBICAZIONE E DATI PATRIMONIALI	
UBO - Ubicazione originaria	OR
DT - CRONOLOGIA	
DTZ - CRONOLOGIA GENERICA	
DTZG - Secolo	sec. XIV
DTZS - Frazione di secolo	seconda metà
DTS - CRONOLOGIA SPECIFICA	
DTSI - Da	1360
DTSF - A	1380
DTM - Motivazione cronologia	analisi stilistica
AU - DEFINIZIONE CULTURALE	
ATB - AMBITO CULTURALE	
ATBD - Denominazione	ambito eugubino
ATBM - Motivazione dell'attribuzione	analisi stilistica
CMM - COMMITTENZA	
CMMN - Nome	Lucioli Benvenuto
CMMF - Fonte	iscrizione
MT - DATI TECNICI	
MTC - Materia e tecnica	intonaco/ pittura a fresco
MIS - MISURE	
MISA - Altezza	220
MISL - Larghezza	180
CO - CONSERVAZIONE	
STC - STATO DI CONSERVAZIONE	
STCC - Stato di conservazione	buono
RS - RESTAURI	
RST - RESTAURI	
RSTD - Data	1920/ 1921
RSTE - Ente responsabile	SBAAAS PG
RST - RESTAURI	
RSTD - Data	1997
RSTE - Ente responsabile	SBAAAS PG
RSTN - Nome operatore	Vakalis e Soci SNC Roma
DA - DATI ANALITICI	
DES - DESCRIZIONE	
DESO - Indicazioni	al centro resti di trono architettonico con lembo di veste panneggiata; a destra figura in piedi con libro chiuso in mano; a sinistra in basso parte

sull'oggetto	di figura con saio marrone e manto nero, libro chiuso rosso sotto il braccio destro e in basso piccolo animaletto nero (porcellino?)
DESI - Codifica Iconclass	NR (recupero pregresso)
DESS - Indicazioni sul soggetto	Soggetti sacri. Personaggi: Sant'Antonio abate. Attributi: (Sant'Antonio abate) Porcellino; Libro. Abbigliamento religioso: Saio. Elementi architettonici: Trono.
ISR - ISCRIZIONI	
ISRC - Classe di appartenenza	documentaria
ISRL - Lingua	latino
ISRS - Tecnica di scrittura	a pennello
ISRT - Tipo di caratteri	lettere capitali
ISRP - Posizione	fascia inferiore
ISRI - Trascrizione	HO(C) OPUS F(E)CIT (F)IERI BEMVE(N)UTUS (L)UCHO(LI) PRO A(N)IMA SUI (P)ATRIS (SCA) [---]
NSC - Notizie storico-critiche	<p>L' affresco, ridotto della gran parte del testo pittorico, viene attribuito dal Todini (1989) ad un pittore eugubino della seconda metà del sec. XIV. Lo studioso locale Sannipoli (1987) in uno studio sugli affreschi della chiesa di S. Maria Assunta di Caprignone vicino Gubbio, raffiguranti una Madonna col Bambino in trono, due angeli e S. Giacomo Maggiore e attribuiti ad un pittore umbro-marchigiano della seconda metà del Trecento, individua delle affinità stilistiche tra questi e l'affresco in esame insieme a quello alla sua sinistra (vedi scheda in rif. orizzontale). Vi ritrova infatti la stessa "impostazione larga dei personaggi, la tendenza a una presentazione frontale e al conseguente appiattimento delle forme, l'elementare e astraente conformazione geometrica dei corpi, l'accentuato digradare dei piani verso l'osservatore...Anche in questi dipinti risultano chiare le componenti d'estrazione fabrianese. Appare invece meno marcata l'influenza dell'ambiente pittorico di Gubbio". Per quanto riguarda poi la collocazione cronologica degli affreschi importante è l'iscrizione che compare sotto l'affresco in esame che cita 'Bemvenutus Lucholi', forse ceramista eugubino che figura come capitano dell'arte nell'aprile 1382 (ASG, Riformanze) e figlio di quel Luccolo di Giovannello menzionato come 'vasarius vasorum pictorum' fino al 1349. "Ne consegue una proposta di datazione dei due affreschi (e approssimativamente anche quello di Caprignone) agli anni Sessanta - Ottanta circa del Trecento, riferimento a cui non si oppongono i dati di stile e di costume. Tra i pittori documentati nella Gubbio del tempo, l'unico che presenti alcuni requisiti per essere identificato con l'entità stilistica in esame (...) sembra (...) 'Petruccio di Luca'" personaggio conosciuto per dei pagamenti comunali "in anni non dissimili da quelli in cui possiamo datare gli affreschi. Inoltre nel pagamento dell'agosto 1380 al nome 'Petrutio Luce' segue l'inequivocabile designazione del luogo di origine del pittore: 'de Fabriano'...L'inedita personalità artistica del presunto Petruccio di Luca si presenta come quella di un pittore il quale, partendo con una certa autonomia dall'indirizzo nuziano, svolse un discorso culturale impregnato in alcuni momenti di forti suggestioni eugubine. Rappresenta un raro caso documentabile di 'transfer' tra l'ambito fabrianese di Allegretto e quello mellesco della pittura eugubina. La diffusione in Gubbio dell'arte del maestro marchigiano e il suo mescolarsi con la tradizione pittorica locale, non</p>

può che aver giovato ai fini del rinnovamento della cultura artistica di fine secolo che di lì a poco si sarebbe, anche da noi, sicuramente prodotto" (Sannipoli).

TU - CONDIZIONE GIURIDICA E VINCOLI

CDG - CONDIZIONE GIURIDICA

CDGG - Indicazione generica proprietà Stato

CDGS - Indicazione specifica SBAAAS PG

DO - FONTI E DOCUMENTI DI RIFERIMENTO

FTA - DOCUMENTAZIONE FOTOGRAFICA

FTAX - Genere documentazione allegata

FTAP - Tipo fotografia b/n

FTAN - Codice identificativo SBAAAS PG N. M5024

BIB - BIBLIOGRAFIA

BIBX - Genere bibliografia specifica

BIBA - Autore Sannipoli E.A.

BIBD - Anno di edizione 1987

BIBH - Sigla per citazione 00002045

BIBN - V., pp., nn. pp. 3-4

BIB - BIBLIOGRAFIA

BIBX - Genere bibliografia specifica

BIBA - Autore Todini F.

BIBD - Anno di edizione 1989

BIBH - Sigla per citazione 00001145

BIBN - V., pp., nn. vol. I, pag. 354

AD - ACCESSO AI DATI

ADS - SPECIFICHE DI ACCESSO AI DATI

ADSP - Profilo di accesso 1

ADSM - Motivazione scheda contenente dati liberamente accessibili

CM - COMPILAZIONE

CMP - COMPILAZIONE

CMPD - Data 1999

CMPN - Nome Migliarini M.

FUR - Funzionario responsabile Abbozzo F.

RVM - TRASCRIZIONE PER INFORMATIZZAZIONE

RVMD - Data 1999

RVMN - Nome Migliarini M.

AGG - AGGIORNAMENTO - REVISIONE

AGGD - Data 2006

AGGN - Nome ARTPAST/ Delogu G. F.

AGGF - Funzionario responsabile NR (recupero pregresso)

