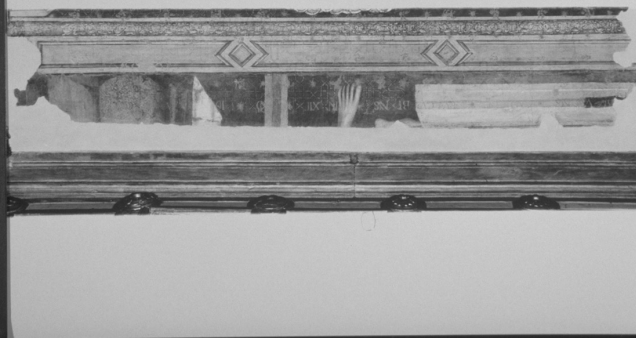


SCHEDA



CD - CODICI

TSK - Tipo Scheda OA

LIR - Livello ricerca C

NCT - CODICE UNIVOCO

NCTR - Codice regione 10

NCTN - Numero catalogo generale 00075978

ESC - Ente schedatore S38

ECP - Ente competente S38

RV - RELAZIONI

ROZ - Altre relazioni 1000075950

ROZ - Altre relazioni 1000075951

ROZ - Altre relazioni 1000075952

OG - OGGETTO

OGT - OGGETTO

OGTD - Definizione dipinto

OGTV - Identificazione frammento

LC - LOCALIZZAZIONE GEOGRAFICO-AMMINISTRATIVA

PVC - LOCALIZZAZIONE GEOGRAFICO-AMMINISTRATIVA ATTUALE

PVCS - Stato Italia

PVCR - Regione Umbria

PVCP - Provincia PG

PVCC - Comune Gubbio

LDC - COLLOCAZIONE SPECIFICA

LDCT - Tipologia chiesa

LDCN - Denominazione Chiesa di S. Maria Nuova

LDCU - Denominazione spazio viabilistico NR (recupero pregresso)

LDCM - Denominazione raccolta Raccolta d'Arte Comunale

LDCS - Specifiche

al di sopra dell'affresco "Madonna del Belvedere"

UB - UBICAZIONE E DATI PATRIMONIALI**UBO - Ubicazione originaria**

OR

DT - CRONOLOGIA**DTZ - CRONOLOGIA GENERICA****DTZG - Secolo**

sec. XIV

DTZS - Frazione di secolo

seconda metà

DTS - CRONOLOGIA SPECIFICA**DTSI - Da**

1350

DTSF - A

1399

DTM - Motivazione cronologia

bibliografia

AU - DEFINIZIONE CULTURALE**ATB - AMBITO CULTURALE****ATBD - Denominazione**

ambito eugubino

ATBM - Motivazione dell'attribuzione

NR (recupero pregresso)

MT - DATI TECNICI**MTC - Materia e tecnica**

intonaco/ pittura a fresco

MIS - MISURE**MISA - Altezza**

20

MISN - Lunghezza

235

CO - CONSERVAZIONE**STC - STATO DI CONSERVAZIONE****STCC - Stato di conservazione**

buono

RS - RESTAURI**RST - RESTAURI****RSTD - Data**

1910

RSTE - Ente responsabile

SBAAAS PG

RSTN - Nome operatore

Colarieti Tosti

RST - RESTAURI**RSTD - Data**

1997

RSTE - Ente responsabile

SBAAAS PG

RSTN - Nome operatore

Vakalis e Soci SNC Roma

DA - DATI ANALITICI**DES - DESCRIZIONE****DESO - Indicazioni sull'oggetto**

il frammento è visibile al di sopra dell' affresco raffigurante la "Madonna del Belvedere" e al di sotto della lunetta del baldacchino; a sinistra parte inferiore di un trono e due piedi nudi; a destra parte inferiore di vesti panneggiate; le due scene sono divise da linee rosse e gialle

DESI - Codifica Iconclass

NR (recupero pregresso)

DESS - Indicazioni sul soggetto

Decorazioni: Losanghe.

NSC - Notizie storico-critiche

Con il recente restauro delle pareti affrescate e con la rimozione dell'ottocentesca cornice lignea dorata con cristallo che ricopriva l'affresco della "Madonna del Belvedere", sono tornati a essere visibili i frammenti inferiori di tre affreschi che vennero distaccati nel 1910 dal prof. Colarieti Tosti e trasferiti ad opera dello Gnoli nella civica Pinacoteca. L'operazione venne eseguita in quanto questi non erano visibili perchè riparati alla lunetta del baldacchino che sovrasta l'affresco del Nelli. L'affresco di sinistra raffigurava una Madonna con Bambino con accanto S. Giovanni Battista ed è stato diviso in due parti, mentre quello di destra un'altra Madonna con Bambino. Le opere sono state ampiamente studiate dalla critica a partire da Crowe e Cavalcaselle (1887) che li videro nella loro dimora originaria giudicandoli opera del Palmerucci così come il Lucarelli (1888) che li attribuì al Lorenzetti mentre il Van Marle riferì che durante il distacco la parte inferiore rimase dietro il baldacchino. La Neri Lusanna (1977) poi li giudicò opera di Guiduccio Palmerucci figlio di Palmerino di Guido, mentre il Santi (1979) vi riconobbe la mano del pittore eugubino Mello (1285-1365 ca.) Mello rimane ancora oggi una figura pressochè sconosciuta poichè le fonti documentarie eugubine per il XIII e XIV secolo sono assai lacunose. La Garibaldi (1981) infine, colloca questo gruppo di affreschi tra il 1345 e il 1350, insieme alla 'Madonna di Valdichiascio' nella Raccolta Diocesana.

TU - CONDIZIONE GIURIDICA E VINCOLI**CDG - CONDIZIONE GIURIDICA****CDGG - Indicazione generica**

proprietà Stato

CDGS - Indicazione specifica

SBAAAS PG

DO - FONTI E DOCUMENTI DI RIFERIMENTO**FTA - DOCUMENTAZIONE FOTOGRAFICA****FTAX - Genere**

documentazione allegata

FTAP - Tipo

fotografia b/n

FTAN - Codice identificativo

SBAAAS PG N. M5013

BIB - BIBLIOGRAFIA**BIBX - Genere**

bibliografia specifica

BIBA - Autore

Cavalcaselle G.B./ Crowe J.A.

BIBD - Anno di edizione

1886-1908

BIBH - Sigla per citazione

00000052

BIBN - V., pp., nn.

vol. IV, pag. 14

BIB - BIBLIOGRAFIA**BIBX - Genere**

bibliografia specifica

BIBA - Autore

Lucarelli O.

BIBD - Anno di edizione

1888

BIBH - Sigla per citazione

00001531

BIBN - V., pp., nn.

pag. 619

BIB - BIBLIOGRAFIA**BIBX - Genere**

bibliografia specifica

BIBA - Autore

Rassegna d'Arte Umbra

BIBD - Anno di edizione

1910

BIBH - Sigla per citazione	00002046
BIBN - V., pp., nn.	vol. IV, pag. 130
BIB - BIBLIOGRAFIA	
BIBX - Genere	bibliografia specifica
BIBA - Autore	Neri Lusanna E.
BIBD - Anno di edizione	1977
BIBH - Sigla per citazione	00000879
BIBN - V., pp., nn.	pp. 23-24
BIB - BIBLIOGRAFIA	
BIBX - Genere	bibliografia specifica
BIBA - Autore	Santi F.
BIBD - Anno di edizione	1980
BIBH - Sigla per citazione	00000930
BIBN - V., pp., nn.	n. 4, pag. 67
BIBI - V., tavv., figg.	figg. 5-6-7
BIB - BIBLIOGRAFIA	
BIBX - Genere	bibliografia specifica
BIBA - Autore	Garibaldi V.
BIBD - Anno di edizione	1981
BIBH - Sigla per citazione	00002051
BIBN - V., pp., nn.	pp. 44-46
AD - ACCESSO AI DATI	
ADS - SPECIFICHE DI ACCESSO AI DATI	
ADSP - Profilo di accesso	1
ADSM - Motivazione	scheda contenente dati liberamente accessibili
CM - COMPILAZIONE	
CMP - COMPILAZIONE	
CMPD - Data	1999
CMPN - Nome	Migliarini M.
FUR - Funzionario responsabile	Abbozzo F.
RVM - TRASCRIZIONE PER INFORMATIZZAZIONE	
RVMD - Data	1999
RVMN - Nome	Migliarini M.
AGG - AGGIORNAMENTO - REVISIONE	
AGGD - Data	2006
AGGN - Nome	ARTPAST/ Delogu G. F.
AGGF - Funzionario responsabile	NR (recupero pregresso)