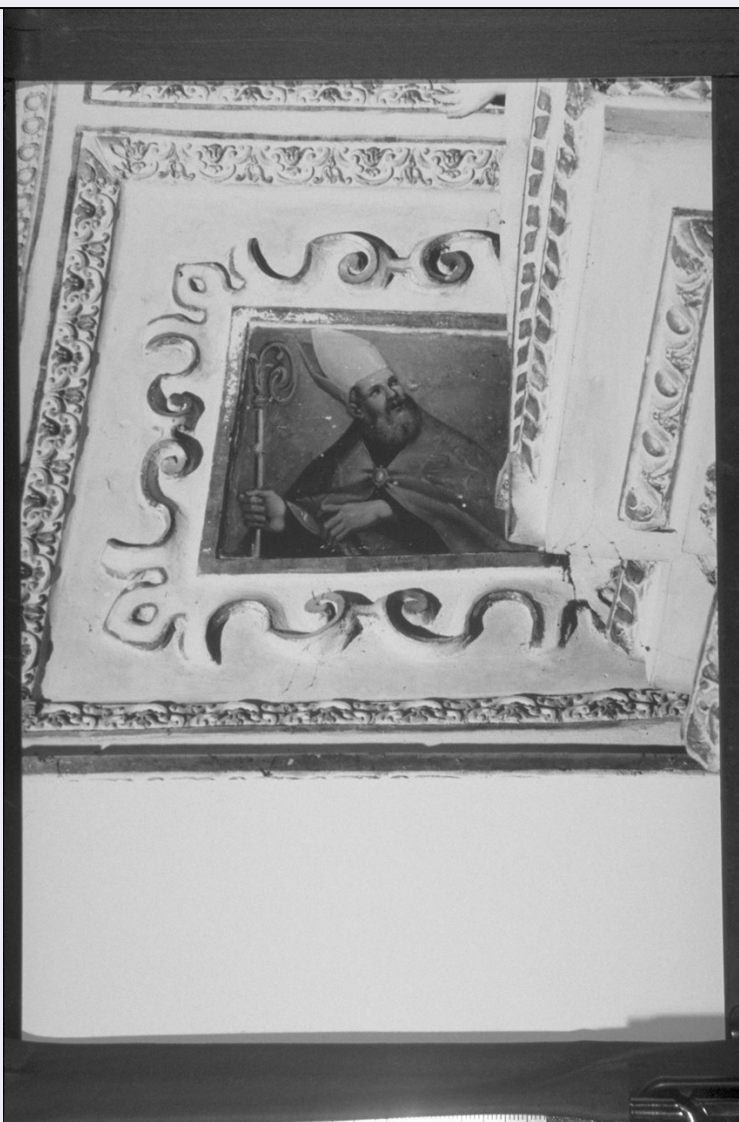


SCHEDA



CD - CODICI

TSK - Tipo Scheda OA

LIR - Livello ricerca C

NCT - CODICE UNIVOCO

NCTR - Codice regione 10

NCTN - Numero catalogo generale 00076010

ESC - Ente schedatore S38

ECP - Ente competente S38

RV - RELAZIONI

ROZ - Altre relazioni 1000076007

ROZ - Altre relazioni 1000076011

OG - OGGETTO

OGT - OGGETTO

OGTD - Definizione dipinto

OGTV - Identificazione elemento d'insieme

OGTN - Denominazione /dedicazione Altare laterale destro

SGT - SOGGETTO

SGTI - Identificazione	Sant'Agostino
-------------------------------	---------------

LC - LOCALIZZAZIONE GEOGRAFICO-AMMINISTRATIVA**PVC - LOCALIZZAZIONE GEOGRAFICO-AMMINISTRATIVA ATTUALE**

PVCS - Stato	Italia
---------------------	--------

PVCR - Regione	Umbria
-----------------------	--------

PVCP - Provincia	PG
-------------------------	----

PVCC - Comune	Gubbio
----------------------	--------

LDC - COLLOCAZIONE SPECIFICA

LDCT - Tipologia	chiesa
-------------------------	--------

LDCN - Denominazione	Chiesa di S. Maria Nuova
-----------------------------	--------------------------

LDCU - Denominazione spazio viabilistico	NR (recupero pregresso)
---	-------------------------

LDCM - Denominazione raccolta	Raccolta d'Arte Comunale
--------------------------------------	--------------------------

LDCS - Specifiche	altare parete destra, intradosso dell'arco centrale, primo riquadro a sinistra
--------------------------	--

UB - UBICAZIONE E DATI PATRIMONIALI

UBO - Ubicazione originaria	OR
------------------------------------	----

DT - CRONOLOGIA**DTZ - CRONOLOGIA GENERICA**

DTZG - Secolo	sec. XVII
----------------------	-----------

DTS - CRONOLOGIA SPECIFICA

DTSI - Da	1630
------------------	------

DTSF - A	1670
-----------------	------

DTM - Motivazione cronologia	analisi stilistica
-------------------------------------	--------------------

AU - DEFINIZIONE CULTURALE**ATB - AMBITO CULTURALE**

ATBD - Denominazione	ambito eugubino
-----------------------------	-----------------

ATBM - Motivazione dell'attribuzione	NR (recupero pregresso)
---	-------------------------

MT - DATI TECNICI

MTC - Materia e tecnica	muratura/ pittura a tempera
--------------------------------	-----------------------------

MIS - MISURE

MISA - Altezza	40
-----------------------	----

MISL - Larghezza	60
-------------------------	----

MIST - Validita'	ca.
-------------------------	-----

CO - CONSERVAZIONE**STC - STATO DI CONSERVAZIONE**

STCC - Stato di conservazione	discreto
--------------------------------------	----------

DA - DATI ANALITICI**DES - DESCRIZIONE**

	riquadro rettangolare con cornice con girali; figura a mezzo busto di
--	---

DESO - Indicazioni sull'oggetto	Vescovo (S. Agostino) con barba, mitria, pastorale nella mano destra e libro chiuso nella sinistra, piviale giallo con fermaglio di chiusura
DESI - Codifica Iconclass	NR (recupero pregresso)
DESS - Indicazioni sul soggetto	Soggetti sacri. Personaggi: Sant'Agostino. Insegne ecclesiastiche: Mitra; Pastorale. Vesti ecclesiastiche: Piviale. Oggetti: Fermaglio di piviale.
NSC - Notizie storico-critiche	Non si hanno notizie documentarie sull'autore del dipinto in oggetto e degli altri affreschi nello stesso altare (schede in riferimento orizzontale) ma una loro analisi stilistica ci permette di sottolineare alcune analogie iconografiche con particolari di alcune opere certe del pittore Francesco Allegrini (Cantiano ?, 1615/20 - Gubbio ?, post 1679). Vediamo infatti come 'la Vergine annunciata' e 'l'Angelo annunziante' hanno la stessa posa di quelli raffigurati nell'Annunciazione su tela della Collegiata di Cantiano (PS) o di quella della Misericordia di Gubbio, dove identica è la posa delle mani della Vergine con la destra aperta in avanti e la sinistra al petto e così l'Angelo, di profilo e con il capo ricciuto, come se si fossero adoperati gli stessi cartoni preparatori. Particolare è poi la raffigurazione del 'Padre Eterno' con il capo quasi calvo, immagine che non troviamo in altre opere dell'artista, ma quella mano destra benedicente resa con particolare maestria suggerisce qualcosa di più che un lavoro di bottega. Ed ancora il San Nicola da Tolentino dallo sguardo profondo e rassicurante ed il Sant'Agostino, colto proprio nel momento in cui riceve l'ispirazione da Colui che è stata la fonte dei suoi scritti e della sua vita. La vita dell' Allegrini fu lunga e operosa e a Gubbio, dopo il suo rientro da Roma, lasciò numerose opere tra le quali affreschi e pale d'altare disseminate per la chiese eugubine e dei dintorni, testimonianza della sua attività più tarda, in cui forse, come afferma la Zappia (1981) si servì della collaborazione di aiuti tra i quali il figlio Flaminio, che però non possedeva la sua facilità di esecuzione e la sua grazia. INEDITO

TU - CONDIZIONE GIURIDICA E VINCOLI

CDG - CONDIZIONE GIURIDICA

CDGG - Indicazione generica	proprietà Stato
CDGS - Indicazione specifica	SBAAAS PG

DO - FONTI E DOCUMENTI DI RIFERIMENTO

FTA - DOCUMENTAZIONE FOTOGRAFICA

FTAX - Genere	documentazione allegata
FTAP - Tipo	fotografia b/n
FTAN - Codice identificativo	SBAAAS PG N. M4999

BIB - BIBLIOGRAFIA

BIBX - Genere	bibliografia di confronto
BIBA - Autore	Zappia C.
BIBD - Anno di edizione	1981
BIBH - Sigla per citazione	00001675
BIBN - V., pp., nn.	pp. 419-425
BIBI - V., tavv., figg.	fig. 224

AD - ACCESSO AI DATI

ADS - SPECIFICHE DI ACCESSO AI DATI**ADSP - Profilo di accesso**

1

ADSM - Motivazione

scheda contenente dati liberamente accessibili

CM - COMPILAZIONE**CMP - COMPILAZIONE****CMPD - Data**

1999

CMPN - Nome

Migliarini M.

**FUR - Funzionario
responsabile**

Abbozzo F.

RVM - TRASCRIZIONE PER INFORMATIZZAZIONE**RVMD - Data**

1999

RVMN - Nome

Migliarini M.

AGG - AGGIORNAMENTO - REVISIONE**AGGD - Data**

2006

AGGN - Nome

ARTPAST/ Delogu G. F.

**AGGF - Funzionario
responsabile**

NR (recupero pregresso)