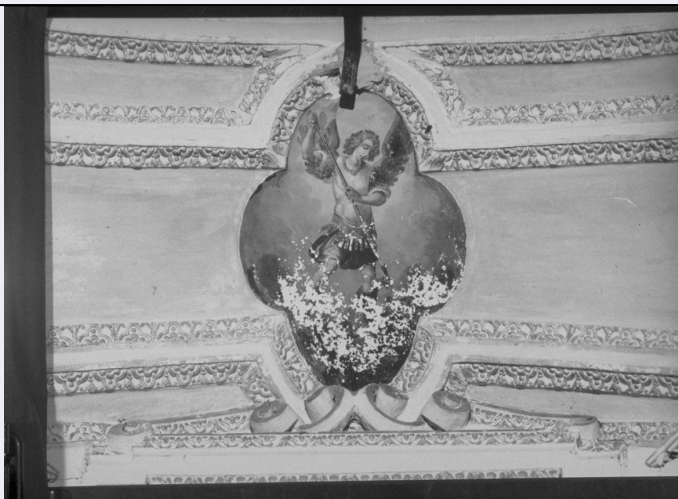


SCHEDA



CD - CODICI

TSK - Tipo Scheda OA

LIR - Livello ricerca C

NCT - CODICE UNIVOCO

NCTR - Codice regione 10

NCTN - Numero catalogo generale 00076020

ESC - Ente schedatore S38

ECP - Ente competente S38

RV - RELAZIONI

ROZ - Altre relazioni 1000076016

ROZ - Altre relazioni 1000076017

ROZ - Altre relazioni 1000076018

ROZ - Altre relazioni 1000076019

ROZ - Altre relazioni 1000076021

OG - OGGETTO

OGT - OGGETTO

OGTD - Definizione dipinto

OGTV - Identificazione elemento d'insieme

OGTN - Denominazione /dedicazione Altare laterale sinistro

SGT - SOGGETTO

SGTI - Identificazione San Michele Arcangelo

LC - LOCALIZZAZIONE GEOGRAFICO-AMMINISTRATIVA

PVC - LOCALIZZAZIONE GEOGRAFICO-AMMINISTRATIVA ATTUALE

PVCS - Stato Italia

PVCR - Regione Umbria

PVCP - Provincia PG

PVCC - Comune Gubbio

LDC - COLLOCAZIONE SPECIFICA

LDCT - Tipologia	chiesa
LDCN - Denominazione	Chiesa di S. Maria Nuova
LDCU - Denominazione spazio viabilistico	NR (recupero pregresso)
LDCM - Denominazione raccolta	Raccolta d'Arte Comunale
LDCS - Specifiche	altare parete sinistra, intradosso dell'arco, al centro

UB - UBICAZIONE E DATI PATRIMONIALI

UBO - Ubicazione originaria	OR
------------------------------------	----

DT - CRONOLOGIA

DTZ - CRONOLOGIA GENERICA

DTZG - Secolo	sec. XVII
DTZS - Frazione di secolo	seconda metà

DTS - CRONOLOGIA SPECIFICA

DTSI - Da	1650
DTSF - A	1679
DTM - Motivazione cronologia	analisi stilistica

AU - DEFINIZIONE CULTURALE

AUT - AUTORE

AUTS - Riferimento all'autore	attribuito
AUTM - Motivazione dell'attribuzione	NR (recupero pregresso)
AUTN - Nome scelto	Michelini Giovan Battista
AUTA - Dati anagrafici	1606-1613/ 1679
AUTH - Sigla per citazione	00000371

MT - DATI TECNICI

MTC - Materia e tecnica	muratura/ pittura a tempera
--------------------------------	-----------------------------

MIS - MISURE

MISA - Altezza	90
MISL - Larghezza	40
MIST - Validita'	ca.

CO - CONSERVAZIONE

STC - STATO DI CONSERVAZIONE

STCC - Stato di conservazione	mediocre
STCS - Indicazioni specifiche	numerose cadute di colore che alterano la lettura del testo pittorico nella parte inferiore

DA - DATI ANALITICI

DES - DESCRIZIONE

DESO - Indicazioni sull'oggetto	forma quadrilobata; figura angelica con cotta di maglia ferrea, grosse ali spiegate, con le mani sorregge una lancia
DESI - Codifica Iconclass	NR (recupero pregresso)
DESS - Indicazioni sul	Soggetti sacri. Personaggi: San Michele arcangelo. Attributi: (San

soggetto	Michele arcangelo) Lancia. Armi: Cotta.
NSC - Notizie storico-critiche	Non abbiamo notizie documentarie sull'autore del dipinto in oggetto e degli altri nello stesso altare (schede in riferimento orizzontale) però, un'analisi stilistica ci permette di notare analogie con opere dell'artista folignate Giovan Battista Michelini (1606 ? - 1679), "un'individualità particolarmente operosa a Foligno e Gubbio, e con risultati a volte notevoli" (Ricerche in Umbria 2). Di formazione arpinesca fu attento alle fonti più aggiornate del classicismo romano e bolognese, anche se la fase finale della sua produzione artistica fu caratterizzata da una decisa ripresa di arcaismo con accentuazioni espressive di tradizione locale, imputabili alla negativa influenza che esercitò la provincia e la committenza umbra (Zappia, 1981). Tutto ciò è stato evidenziato nel gruppo di opere presenti a Gubbio, tra le quali, nella chiesa di S. Agostino il "S. Nicola da Tolentino incoronato da Cristo e dai SS. Monica e Agostino" con le tredici telette con "Storie della vita di S. Nicola" e la cimasa con il "Padre Eterno benedicente" che circondano la pala. Un confronto tra le figure del nostro altare ed il dipinto del San Nicola ci permette di sottolineare una certa somiglianza iconografica, soprattutto negli sguardi altamente espressivi dei Santi Francesco e Ubaldo e nella raffinata esecuzione del S. Agostino che richiama in un certo modo il S. Eligio di Foligno giudicato in assoluto il raggiungimento migliore del Michelini (Ricerche in Umbria 2). INEDITO

TU - CONDIZIONE GIURIDICA E VINCOLI

CDG - CONDIZIONE GIURIDICA

CDGG - Indicazione generica	proprietà Stato
CDGS - Indicazione specifica	SBAAAS PG

DO - FONTI E DOCUMENTI DI RIFERIMENTO

FTA - DOCUMENTAZIONE FOTOGRAFICA

FTAX - Genere	documentazione allegata
FTAP - Tipo	fotografia b/n
FTAN - Codice identificativo	SBAAAS PG N. M4996

BIB - BIBLIOGRAFIA

BIBX - Genere	bibliografia di confronto
BIBA - Autore	Pittura Seicento 2
BIBD - Anno di edizione	1980
BIBH - Sigla per citazione	00001559
BIBN - V., pp., nn.	pp. 440-441
BIBI - V., tavv., figg.	figg. 413;-470

BIB - BIBLIOGRAFIA

BIBX - Genere	bibliografia di confronto
BIBA - Autore	Zappia C.
BIBD - Anno di edizione	1981
BIBH - Sigla per citazione	00001675
BIBN - V., pp., nn.	pp. 419-425
BIBI - V., tavv., figg.	fig. 224

BIB - BIBLIOGRAFIA

BIBX - Genere	bibliografia di confronto
BIBA - Autore	Pittura Seicento Ricerche
BIBD - Anno di edizione	1989
BIBH - Sigla per citazione	00001561
BIBN - V., pp., nn.	pp. 283-286
BIBI - V., tavv., figg.	fig. 81-82
AD - ACCESSO AI DATI	
ADS - SPECIFICHE DI ACCESSO AI DATI	
ADSP - Profilo di accesso	1
ADSM - Motivazione	scheda contenente dati liberamente accessibili
CM - COMPILAZIONE	
CMP - COMPILAZIONE	
CMPD - Data	1999
CMPN - Nome	Migliarini M.
FUR - Funzionario responsabile	Abbozzo F.
RVM - TRASCRIZIONE PER INFORMATIZZAZIONE	
RVMD - Data	1999
RVMN - Nome	Migliarini M.
AGG - AGGIORNAMENTO - REVISIONE	
AGGD - Data	2006
AGGN - Nome	ARTPAST/ Delogu G. F.
AGGF - Funzionario responsabile	NR (recupero pregresso)