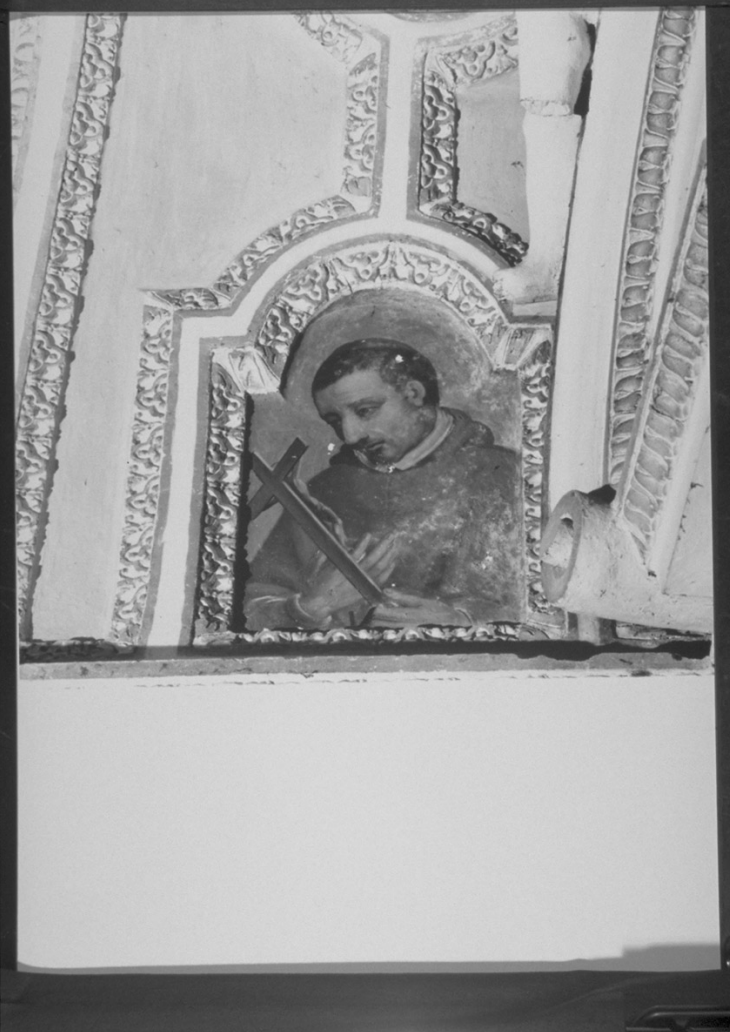


SCHEDA



CD - CODICI

TSK - Tipo Scheda OA

LIR - Livello ricerca C

NCT - CODICE UNIVOCO

NCTR - Codice regione 10

NCTN - Numero catalogo generale 00076021

ESC - Ente schedatore S38

ECP - Ente competente S38

RV - RELAZIONI

ROZ - Altre relazioni 1000076016

ROZ - Altre relazioni 1000076017

ROZ - Altre relazioni 1000076018

ROZ - Altre relazioni 1000076019

ROZ - Altre relazioni 1000076020

OG - OGGETTO

OGT - OGGETTO

OGTD - Definizione	dipinto
OGTV - Identificazione	elemento d'insieme
OGTN - Denominazione /dedicazione	Altare laterale sinistro
SGT - SOGGETTO	
SGTI - Identificazione	San Carlo Borromeo
LC - LOCALIZZAZIONE GEOGRAFICO-AMMINISTRATIVA	
PVC - LOCALIZZAZIONE GEOGRAFICO-AMMINISTRATIVA ATTUALE	
PVCS - Stato	Italia
PVCR - Regione	Umbria
PVCP - Provincia	PG
PVCC - Comune	Gubbio
LDC - COLLOCAZIONE SPECIFICA	
LDCT - Tipologia	chiesa
LDCN - Denominazione	Chiesa di S. Maria Nuova
LDCU - Denominazione spazio viabilistico	NR (recupero pregresso)
LDCM - Denominazione raccolta	Raccolta d'Arte Comunale
LDCS - Specifiche	altare prete sinistra, intradosso dell'arco, a sinistra
UB - UBICAZIONE E DATI PATRIMONIALI	
UBO - Ubicazione originaria	OR
DT - CRONOLOGIA	
DTZ - CRONOLOGIA GENERICA	
DTZG - Secolo	sec. XVII
DTZS - Frazione di secolo	seconda metà
DTS - CRONOLOGIA SPECIFICA	
DTSI - Da	1650
DTSF - A	1679
DTM - Motivazione cronologia	analisi stilistica
AU - DEFINIZIONE CULTURALE	
ATB - AMBITO CULTURALE	
ATBD - Denominazione	ambito eugubino
ATBM - Motivazione dell'attribuzione	NR (recupero pregresso)
MT - DATI TECNICI	
MTC - Materia e tecnica	muratura/ pittura a tempera
MIS - MISURE	
MISA - Altezza	70
MISL - Larghezza	40
MIST - Validita'	ca.
CO - CONSERVAZIONE	
STC - STATO DI CONSERVAZIONE	

STCC - Stato di conservazione

discreto

DA - DATI ANALITICI

DES - DESCRIZIONE

DESO - Indicazioni sull'oggetto

dipinto dalla forma sagomata con cimasa centinata; figura maschile a mezzo busto, posa di tre-quarti, veste rossa, con la mano sinistra tiene un crocifisso che sta guardando, la destra è al petto

DESI - Codifica Iconclass

NR (recupero pregresso)

DESS - Indicazioni sul soggetto

Soggetti sacri. Personaggi: San Carlo Borromeo. Attributi: (San Carlo Borromeo) Croce.

NSC - Notizie storico-critiche

Non abbiamo notizie documentarie sull'autore del dipinto in oggetto e degli altri nello stesso altare (schede in riferimento orizzontale) però, un'analisi stilistica ci permette di notare analogie con opere dell'artista folignate Giovan Battista Michelini (1606 ? - 1679), "un'individualità particolarmente operosa a Foligno e Gubbio, e con risultati a volte notevoli" (Ricerche in Umbria 2). Di formazione arpinesca fu attento alle fonti più aggiornate del classicismo romano e bolognese, anche se la fase finale della sua produzione artistica fu caratterizzata da una decisa ripresa di arcaismo con accentuazioni espressive di tradizione locale, imputabili alla negativa influenza che esercitò la provincia e la committenza umbra (Zappia, 1981). Tutto ciò è stato evidenziato nel gruppo di opere presenti a Gubbio, tra le quali, nella chiesa di S. Agostino il "S. Nicola da Tolentino incoronato da Cristo e dai SS. Monica e Agostino" con le tredici telette con "Storie della vita di S. Nicola" e la cimasa con il "Padre Eterno benedicente" che circondano la pala. Un confronto tra le figure del nostro altare ed il dipinto del San Nicola ci permette di sottolineare una certa somiglianza iconografica, soprattutto negli sguardi altamente espressivi dei Santi Francesco e Ubaldo e nella raffinata esecuzione del S. Agostino che richiama in un certo modo il S. Eligio di Foligno giudicato in assoluto il raggiungimento migliore del Michelini (Ricerche in Umbria 2).
INEDITO

TU - CONDIZIONE GIURIDICA E VINCOLI

CDG - CONDIZIONE GIURIDICA

CDGG - Indicazione generica

proprietà Stato

CDGS - Indicazione specifica

SBAAAS PG

DO - FONTI E DOCUMENTI DI RIFERIMENTO

FTA - DOCUMENTAZIONE FOTOGRAFICA

FTAX - Genere

documentazione allegata

FTAP - Tipo

fotografia b/n

FTAN - Codice identificativo

SBAAAS PG N. M4997

BIB - BIBLIOGRAFIA

BIBX - Genere

bibliografia di confronto

BIBA - Autore

Pittura Seicento 2

BIBD - Anno di edizione

1980

BIBH - Sigla per citazione

00001559

BIBN - V., pp., nn.

pp. 440-441

BIBI - V., tavv., figg.

figg. 413;-470

BIB - BIBLIOGRAFIA

BIBX - Genere	bibliografia di confronto
BIBA - Autore	Zappia C.
BIBD - Anno di edizione	1981
BIBH - Sigla per citazione	00001675
BIBN - V., pp., nn.	pp. 419-425
BIBI - V., tavv., figg.	fig. 224

BIB - BIBLIOGRAFIA

BIBX - Genere	bibliografia di confronto
BIBA - Autore	Pittura Seicento Ricerche
BIBD - Anno di edizione	1989
BIBH - Sigla per citazione	00001561
BIBN - V., pp., nn.	pp. 283-286
BIBI - V., tavv., figg.	fig. 81-82

AD - ACCESSO AI DATI**ADS - SPECIFICHE DI ACCESSO AI DATI**

ADSP - Profilo di accesso	1
ADSM - Motivazione	scheda contenente dati liberamente accessibili

CM - COMPILAZIONE**CMP - COMPILAZIONE**

CMPD - Data	1999
CMPN - Nome	Migliarini M.

FUR - Funzionario responsabile	Abbozzo F.
---------------------------------------	------------

RVM - TRASCRIZIONE PER INFORMATIZZAZIONE

RVMD - Data	1999
RVMN - Nome	Migliarini M.

AGG - AGGIORNAMENTO - REVISIONE

AGGD - Data	2006
AGGN - Nome	ARTPAST/ Delogu G. F.
AGGF - Funzionario responsabile	NR (recupero pregresso)