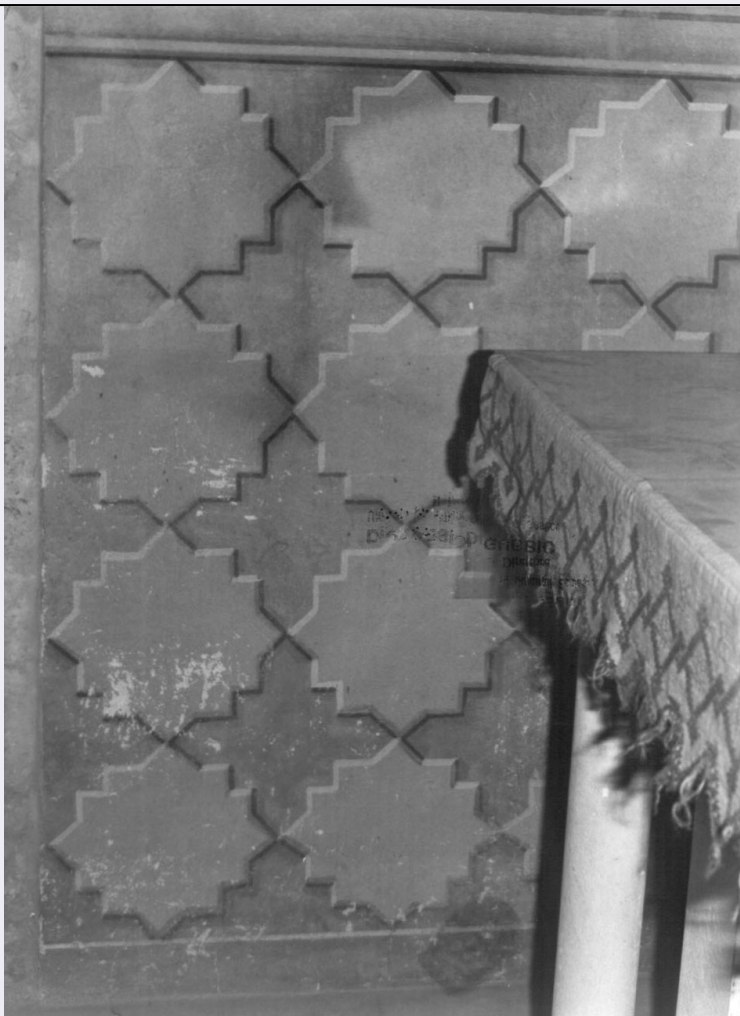


SCHEDA



CD - CODICI

TSK - Tipo Scheda OA

LIR - Livello ricerca P

NCT - CODICE UNIVOCO

NCTR - Codice regione 10

NCTN - Numero catalogo generale 00076910

ESC - Ente schedatore S38

ECP - Ente competente S38

RV - RELAZIONI

OG - OGGETTO

OGT - OGGETTO

OGTD - Definizione dipinto

OGTV - Identificazione ciclo

OGTN - Denominazione /dedicazione Ciclo decorativo di Augusto Stoppoloni e Clodimiro Menichetti

SGT - SOGGETTO

SGTI - Identificazione motivi decorativi geometrici

LC - LOCALIZZAZIONE GEOGRAFICO-AMMINISTRATIVA

PVC - LOCALIZZAZIONE GEOGRAFICO-AMMINISTRATIVA ATTUALE

PVCS - Stato	Italia
PVCR - Regione	Umbria
PVCP - Provincia	PG
PVCC - Comune	Gubbio
LDC - COLLOCAZIONE SPECIFICA	
UB - UBICAZIONE E DATI PATRIMONIALI	
UBO - Ubicazione originaria	OR
DT - CRONOLOGIA	
DTZ - CRONOLOGIA GENERICA	
DTZG - Secolo	sec. XX
DTZS - Frazione di secolo	primo quarto
DTS - CRONOLOGIA SPECIFICA	
DTSI - Da	1916
DTSF - A	1916
DTM - Motivazione cronologia	documentazione
AU - DEFINIZIONE CULTURALE	
AUT - AUTORE	
AUTM - Motivazione dell'attribuzione	NR (recupero pregresso)
AUTN - Nome scelto	Stoppoloni Augusto
AUTA - Dati anagrafici	1855/ 1936
AUTH - Sigla per citazione	00000688
AUT - AUTORE	
AUTM - Motivazione dell'attribuzione	NR (recupero pregresso)
AUTN - Nome scelto	Menichetti Clodomiro
AUTA - Dati anagrafici	notizie sec. XX
AUTH - Sigla per citazione	00000689
MT - DATI TECNICI	
MTC - Materia e tecnica	intonaco/ pittura a fresco/ pittura a tempera
MIS - MISURE	
MISA - Altezza	140
MISL - Larghezza	200
FRM - Formato	rettangolare
CO - CONSERVAZIONE	
STC - STATO DI CONSERVAZIONE	
STCC - Stato di conservazione	discreto
DA - DATI ANALITICI	
DES - DESCRIZIONE	
DESO - Indicazioni sull'oggetto	Decorazioni geometriche color avana a finte formelle poste sullo sfondo delle pareti degli altari di sinistra.
DESI - Codifica Iconclass	NR (recupero pregresso)

DESS - Indicazioni sul soggetto	Decorazioni: Geometriche.
NSC - Notizie storico-critiche	Il prof. Stoppoloni e il signor Clodomiro Menichetti hanno proseguito nei lavori di pittura e decorazione portando a buon punto la decorazione del coro, nel quale tra ornati geometrici a policromia, rigorosamente in stile eugubino trecentesco, furono, in nicchie e formelle, effigiati gli Evangelisti, gli Apostoli e i principali Santi della Chiesa eugubina. L'ornamentazione delle cappelle a fresco, in parte eseguita è opera dello stesso Stoppoloni e del decoratore Menichetti. (Pro Cathedrali 1917, p. 212; 1918, p. 232.)
TU - CONDIZIONE GIURIDICA E VINCOLI	
CDG - CONDIZIONE GIURIDICA	
CDGG - Indicazione generica	proprietà Ente religioso cattolico
NVC - PROVVEDIMENTI DI TUTELA	
NVCT - Tipo provvedimento	DM (L. n. 1089/1939, art. 5)
NVCE - Estremi provvedimento	NR (recupero pregresso)
DO - FONTI E DOCUMENTI DI RIFERIMENTO	
FTA - DOCUMENTAZIONE FOTOGRAFICA	
FTAX - Genere	documentazione allegata
FTAP - Tipo	fotografia b/n
FTAN - Codice identificativo	A.F.S.B.A.A.A.S. PGR25178
BIB - BIBLIOGRAFIA	
BIBX - Genere	bibliografia specifica
BIBA - Autore	Malchiodi G.
BIBD - Anno di edizione	1917
BIBH - Sigla per citazione	00001705
BIBN - V., pp., nn.	p. 232
AD - ACCESSO AI DATI	
ADS - SPECIFICHE DI ACCESSO AI DATI	
ADSP - Profilo di accesso	3
ADSM - Motivazione	scheda di bene non adeguatamente sorvegliabile
CM - COMPILAZIONE	
CMP - COMPILAZIONE	
CMPD - Data	1985
CMPN - Nome	Sannipoli S.
FUR - Funzionario responsabile	Abbozzo F.
RVM - TRASCRIZIONE PER INFORMATIZZAZIONE	
RVMD - Data	2006
RVMN - Nome	ARTPAST/ Delogu G. F.
AGG - AGGIORNAMENTO - REVISIONE	
AGGD - Data	2006
AGGN - Nome	ARTPAST/ Delogu G. F.

**AGGF - Funzionario
responsabile**

NR (recupero pregresso)

AN - ANNOTAZIONI