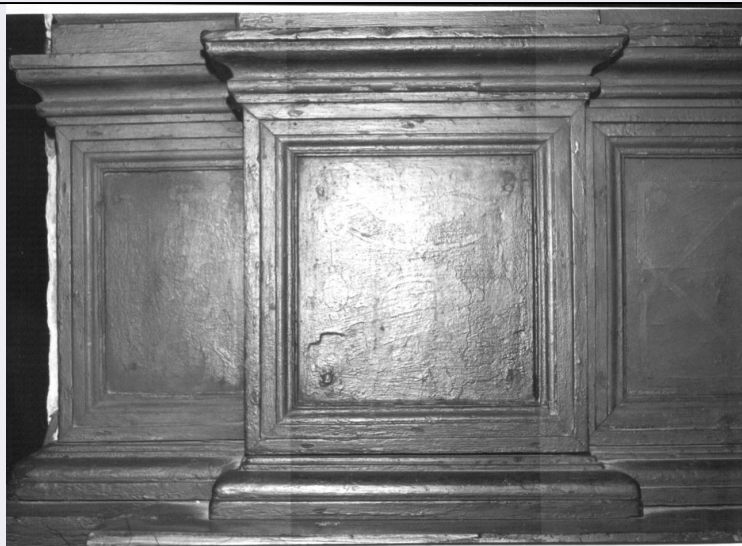


SCHEDA



CD - CODICI

TSK - Tipo Scheda	OA
LIR - Livello ricerca	P
NCT - CODICE UNIVOCO	
NCTR - Codice regione	10
NCTN - Numero catalogo generale	00076951
ESC - Ente schedatore	S38
ECP - Ente competente	S38

RV - RELAZIONI

OG - OGGETTO

OGT - OGGETTO

OGTD - Definizione	dipinto
OGTV - Identificazione	elemento d'insieme
OGTN - Denominazione /dedicazione	Bancone dei Magistrati

LC - LOCALIZZAZIONE GEOGRAFICO-AMMINISTRATIVA

PVC - LOCALIZZAZIONE GEOGRAFICO-AMMINISTRATIVA ATTUALE

PVCS - Stato	Italia
PVCR - Regione	Umbria
PVCP - Provincia	PG
PVCC - Comune	Gubbio

LDC - COLLOCAZIONE SPECIFICA

UB - UBICAZIONE E DATI PATRIMONIALI

UBO - Ubicazione originaria	SC
-----------------------------	----

DT - CRONOLOGIA

DTZ - CRONOLOGIA GENERICA

DTZG - Secolo	sec. XVI
---------------	----------

DTZS - Frazione di secolo	metà
DTS - CRONOLOGIA SPECIFICA	
DTSI - Da	1557
DTSF - A	1557
DTM - Motivazione cronologia	bibliografia
AU - DEFINIZIONE CULTURALE	
AUT - AUTORE	
AUTM - Motivazione dell'attribuzione	firma
AUTN - Nome scelto	Nucci Benedetto
AUTA - Dati anagrafici	1515/ post 1596
AUTH - Sigla per citazione	00000093
MT - DATI TECNICI	
MTC - Materia e tecnica	legno di noce/ sagomatura/ pittura/ doratura a foglia
MIS - MISURE	
MISA - Altezza	124
MISL - Larghezza	58
FRM - Formato	centinato
CO - CONSERVAZIONE	
STC - STATO DI CONSERVAZIONE	
STCC - Stato di conservazione	discreto
DA - DATI ANALITICI	
DES - DESCRIZIONE	
DESO - Indicazioni sull'oggetto	Nel seggio dei magistrati alla base dei pilastri in finta tarsia tredici pannelli quadrati raffiguranti mascheroni, grottesche e fogliami.
DESI - Codifica Iconclass	NR (recupero pregresso)
DESS - Indicazioni sul soggetto	Decorazioni: Fiori; Fogliami; Mascheroni.
NSC - Notizie storico-critiche	Le pitture in finta tarsia sono collocate sugli stalli del seggio dei magistrati posto a sinistra del presbiterio sotto l'organo. Nel settimo stallo si legge: M.D.L.VII BENEDICTUS NUTIUS P. Benedetto Nucci eseguì dunque il dipinto in finta tarsia, ma il seggio dei Magistrati fu realizzato da Giacomo Maffei nel 1549. In occasione dei lavori di ristrutturazione voluti dal vescovo Cervini B. Nucci fu chiamato a fare vari lavori intorno al 1550. Nello stesso anno 1557 (la data è dipinta nel pannello del bancale corrispondente al settimo seggio) i Maffei, celebri mastri lignarii, erano all'opera nella chiesa, il lavoro del pittore ci appare come una soluzione di ripiego dettata da esigenze economiche. A giudicare dalle affinità tra gli intagli dei Maffei e le finte tarsie e dal carattere corposo di queste ultime, si può sospettare che il Nucci fosse stato incaricato di apprestare semplicemente disegni per tarsie e che solo in un secondo tempo gli si affidasse anche la realizzazione di finte tarsie ad olio. Il pittore vi profuse tutto il suo repertorio di bottega di cui possiamo dedurre facessero parte anche copie da alcuni rilievi scolpiti che ornavano il palazzo Ducale di Gubbio, E' un segno delle tendenze arcaicizzanti del Nucci di origine raffaellesca (Sapori 1981, pp. 104-105).

TU - CONDIZIONE GIURIDICA E VINCOLI**CDG - CONDIZIONE GIURIDICA**

CDGG - Indicazione generica	proprietà Ente religioso cattolico
------------------------------------	------------------------------------

NVC - PROVVEDIMENTI DI TUTELA

NVCT - Tipo provvedimento	DM (L. n. 1089/1939, art. 5)
----------------------------------	------------------------------

NVCE - Estremi provvedimento	NR (recupero pregresso)
-------------------------------------	-------------------------

DO - FONTI E DOCUMENTI DI RIFERIMENTO**FTA - DOCUMENTAZIONE FOTOGRAFICA**

FTAX - Genere	documentazione allegata
----------------------	-------------------------

FTAP - Tipo	fotografia b/n
--------------------	----------------

FTAN - Codice identificativo	A.F.S.B.A.A.A.S. PGR25076
-------------------------------------	---------------------------

FNT - FONTI E DOCUMENTI

FNTP - Tipo	scheda
--------------------	--------

FNTA - Autore	Minelli A.
----------------------	------------

FNTD - Data	1928
--------------------	------

BIB - BIBLIOGRAFIA

BIBX - Genere	bibliografia specifica
----------------------	------------------------

BIBA - Autore	Vispi P., Estivill D.
----------------------	-----------------------

BIBD - Anno di edizione	2000
--------------------------------	------

BIBH - Sigla per citazione	00001584
-----------------------------------	----------

BIBN - V., pp., nn.	p. 20
----------------------------	-------

BIB - BIBLIOGRAFIA

BIBX - Genere	bibliografia specifica
----------------------	------------------------

BIBA - Autore	Lucarelli O.
----------------------	--------------

BIBD - Anno di edizione	1888
--------------------------------	------

BIBH - Sigla per citazione	00001531
-----------------------------------	----------

BIBN - V., pp., nn.	p. 552
----------------------------	--------

BIB - BIBLIOGRAFIA

BIBX - Genere	bibliografia specifica
----------------------	------------------------

BIBA - Autore	Mariucci F.
----------------------	-------------

BIBD - Anno di edizione	2001
--------------------------------	------

BIBH - Sigla per citazione	00001586
-----------------------------------	----------

BIBN - V., pp., nn.	p. 100
----------------------------	--------

BIB - BIBLIOGRAFIA

BIBX - Genere	bibliografia specifica
----------------------	------------------------

BIBA - Autore	Sapori G.
----------------------	-----------

BIBD - Anno di edizione	1981
--------------------------------	------

BIBH - Sigla per citazione	00001680
-----------------------------------	----------

BIBN - V., pp., nn.	pp. 104-105
----------------------------	-------------

AD - ACCESSO AI DATI**ADS - SPECIFICHE DI ACCESSO AI DATI**

ADSP - Profilo di accesso	3
ADSM - Motivazione	scheda di bene non adeguatamente sorvegliabile
CM - COMPILAZIONE	
CMP - COMPILAZIONE	
CMPD - Data	1985
CMPN - Nome	Sannipoli S.
FUR - Funzionario responsabile	Abbozzo F.
RVM - TRASCRIZIONE PER INFORMATIZZAZIONE	
RVMD - Data	2006
RVMN - Nome	ARTPAST/ Delogu G. F.
AGG - AGGIORNAMENTO - REVISIONE	
AGGD - Data	2006
AGGN - Nome	ARTPAST/ Delogu G. F.
AGGF - Funzionario responsabile	NR (recupero pregresso)
AN - ANNOTAZIONI	