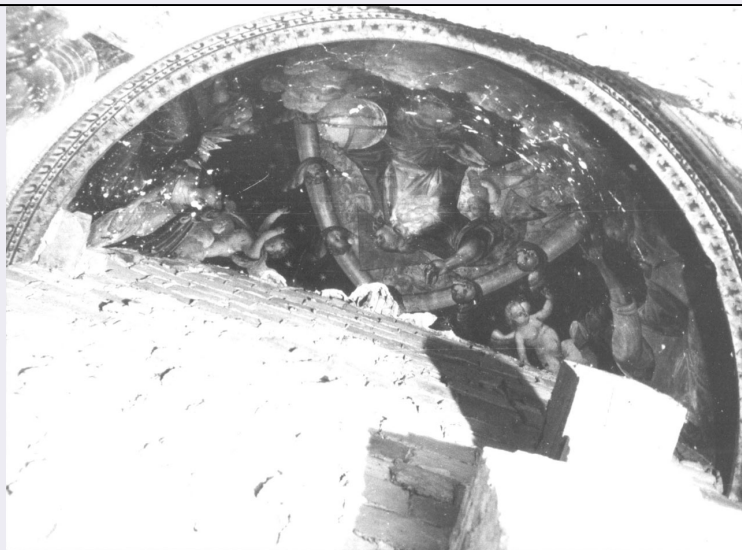


# SCHEDA



## CD - CODICI

TSK - Tipo Scheda OA

LIR - Livello ricerca P

### NCT - CODICE UNIVOCO

NCTR - Codice regione 10

NCTN - Numero catalogo generale 00076960

ESC - Ente schedatore S38

ECP - Ente competente S38

## RV - RELAZIONI

## OG - OGGETTO

### OGT - OGGETTO

OGTD - Definizione dipinto

OGTV - Identificazione elemento d'insieme

OGTN - Denominazione /dedicazione Decorazione della ex cappella Andreoli

### SGT - SOGGETTO

SGTI - Identificazione Dio Padre e angeli

## LC - LOCALIZZAZIONE GEOGRAFICO-AMMINISTRATIVA

### PVC - LOCALIZZAZIONE GEOGRAFICO-AMMINISTRATIVA ATTUALE

PVCS - Stato Italia

PVCR - Regione Umbria

PVCP - Provincia PG

PVCC - Comune Gubbio

### LDC - COLLOCAZIONE SPECIFICA

## UB - UBICAZIONE E DATI PATRIMONIALI

UBO - Ubicazione originaria OR

## DT - CRONOLOGIA

**DTZ - CRONOLOGIA GENERICA**

<b>DTZG - Secolo</b>	sec. XVI
<b>DTZS - Frazione di secolo</b>	primo quarto

**DTS - CRONOLOGIA SPECIFICA**

<b>DTSI - Da</b>	1521
<b>DTSF - A</b>	1521
<b>DTM - Motivazione cronologia</b>	documentazione

**AU - DEFINIZIONE CULTURALE****AUT - AUTORE**

<b>AUTM - Motivazione dell'attribuzione</b>	bibliografia
<b>AUTN - Nome scelto</b>	Viti Timoteo
<b>AUTA - Dati anagrafici</b>	1469/ 1523
<b>AUTH - Sigla per citazione</b>	00000162

**MT - DATI TECNICI**

<b>MTC - Materia e tecnica</b>	intonaco/ pittura a fresco
--------------------------------	----------------------------

**MIS - MISURE**

<b>MISD - Diametro</b>	300
<b>MIST - Validita'</b>	ca.

**CO - CONSERVAZIONE****STC - STATO DI CONSERVAZIONE**

<b>STCC - Stato di conservazione</b>	cattivo
--------------------------------------	---------

**DA - DATI ANALITICI****DES - DESCRIZIONE**

<b>DESO - Indicazioni sull'oggetto</b>	NR (recupero pregresso)
<b>DESI - Codifica Iconclass</b>	NR (recupero pregresso)
<b>DESS - Indicazioni sul soggetto</b>	Soggetti sacri. Personaggi: Dio padre. Figure: angeli; Cherubini. Simboli: Mandorla iridata. Strumenti musicali. Allegorie-simboli: Religione Ebraica; Religione Cristiana.

**NSC - Notizie storico-critiche**

Questi affreschi sono rimasti sconosciuti per molto tempo e sono collocati nella ex cappella Andreoli ora chiusa. Nel 1916 durante i lavori per il restauro del Duomo si scoprono questi affreschi di Timoteo Viti. Ai lati dell'altare troviamo raffigurati più grandi del vero a sinistra Samn Pietro e a destra San Paolo (Gnoli, archivio Soprintendenza 1916). La cappella è stata chiusa e ridotta nelle sue dimensioni nel 1550 durante i lavori di Marcello Cervini per dare spazio al seggio dei Magistrati e alla mostra architettonica. Nell'altare dietro al trono, si trova la cappella con affreschi di Timoteo Viti. L'opera rappresenta la potenza dell'Eterno nel Governo dato alle due generazioni del mondo con ai lati i due principali apostoli; figure tutte di gran sentimento, prodotto di perspicace intelletto (D. Mazzolari 1845, Arc. Soprintendenza). Aggiunte Art Past (sulla base delle schede CEI, Baruffi 2005): La cappella Andreoli, dove si conservano tali dipinti, fu chiusa insieme alla cappella Gabrielli nell'ottobre del 1817 a

seguito della delibera del Capitolo della Cattedrale emessa il 7 settembre 1817. Le due cappelle, entrambe affrescate, erano collocate ai lati dell'altare maggiore.

## TU - CONDIZIONE GIURIDICA E VINCOLI

### CDG - CONDIZIONE GIURIDICA

**CDGG - Indicazione generica**

proprietà Ente religioso cattolico

### NVC - PROVVEDIMENTI DI TUTELA

**NVCT - Tipo provvedimento**

DM (L. n. 1089/1939, art. 5)

**NVCE - Estremi provvedimento**

NR (recupero pregresso)

## DO - FONTI E DOCUMENTI DI RIFERIMENTO

### FTA - DOCUMENTAZIONE FOTOGRAFICA

**FTAX - Genere**

documentazione allegata

**FTAP - Tipo**

fotografia b/n

**FTAN - Codice identificativo**

A.F.S.B.A.A.A.S. PGR25086

### FNT - FONTI E DOCUMENTI

**FNTP - Tipo**

scheda

**FNTA - Autore**

Mazzolari D.

**FNTD - Data**

1845

### FNT - FONTI E DOCUMENTI

**FNTP - Tipo**

scheda

**FNTA - Autore**

Gnoli U.

**FNTD - Data**

1916

## AD - ACCESSO AI DATI

### ADS - SPECIFICHE DI ACCESSO AI DATI

**ADSP - Profilo di accesso**

3

**ADSM - Motivazione**

scheda di bene non adeguatamente sorvegliabile

## CM - COMPILAZIONE

### CMP - COMPILAZIONE

**CMPD - Data**

1985

**CMPN - Nome**

Sannipoli S.

**FUR - Funzionario responsabile**

Abbozzo F.

### RVM - TRASCRIZIONE PER INFORMATIZZAZIONE

**RVMD - Data**

2006

**RVMN - Nome**

ARTPAST/ Delogu G. F.

### AGG - AGGIORNAMENTO - REVISIONE

**AGGD - Data**

2006

**AGGN - Nome**

ARTPAST/ Delogu G. F.

**AGGF - Funzionario responsabile**

NR (recupero pregresso)

## AN - ANNOTAZIONI