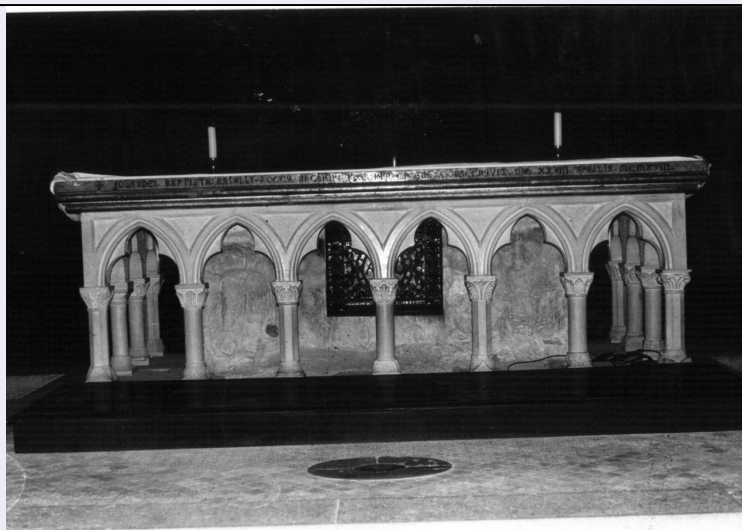


SCHEDA



CD - CODICI

TSK - Tipo Scheda OA

LIR - Livello ricerca P

NCT - CODICE UNIVOCO

NCTR - Codice regione 10

NCTN - Numero catalogo generale 00076989

ESC - Ente schedatore S38

ECP - Ente competente S38

RV - RELAZIONI

OG - OGGETTO

OGT - OGGETTO

OGTD - Definizione altare

OGTV - Identificazione elemento d'insieme

OGTN - Denominazione /dedicazione Altare maggiore

LC - LOCALIZZAZIONE GEOGRAFICO-AMMINISTRATIVA

PVC - LOCALIZZAZIONE GEOGRAFICO-AMMINISTRATIVA ATTUALE

PVCS - Stato Italia

PVCR - Regione Umbria

PVCP - Provincia PG

PVCC - Comune Gubbio

LDC - COLLOCAZIONE SPECIFICA

DT - CRONOLOGIA

DTZ - CRONOLOGIA GENERICA

DTZG - Secolo sec. XX

DTZS - Frazione di secolo primo quarto

DTS - CRONOLOGIA SPECIFICA

DTSI - Da 1916

DTSF - A	1916
DTM - Motivazione cronologia	data
AU - DEFINIZIONE CULTURALE	
AUT - AUTORE	
AUTR - Riferimento all'intervento	progettista
AUTM - Motivazione dell'attribuzione	NR (recupero pregresso)
AUTN - Nome scelto	Calzecchi Onesti Carlo
AUTA - Dati anagrafici	notizie secc. XIX-XX
AUTH - Sigla per citazione	00000695
CMM - COMMITTENZA	
CMMN - Nome	Nasalli Rocca Giovanni Battista vescovo
CMMD - Data	1916
CMMF - Fonte	iscrizione
MT - DATI TECNICI	
MTC - Materia e tecnica	pietra calcarea/ scultura
MIS - MISURE	
MISA - Altezza	130
MISL - Larghezza	348
MISP - Profondita'	190
CO - CONSERVAZIONE	
STC - STATO DI CONSERVAZIONE	
STCC - Stato di conservazione	discreto
DA - DATI ANALITICI	
DES - DESCRIZIONE	
DESO - Indicazioni sull'oggetto	L'altare riveste un sarcofago romano. L'altare di grandi dimensioni è composto da 18 colonnine unite tra di loro da archi gotici trilobati e capitello corinzio. Sopra è una piana d'altare. Il tutto è in pietra rosa.
DESI - Codifica Iconclass	NR (recupero pregresso)
DESS - Indicazioni sul soggetto	NR (recupero pregresso)
ISR - ISCRIZIONI	
ISRC - Classe di appartenenza	documentaria
ISRL - Lingua	latino
ISRS - Tecnica di scrittura	a incisione
ISRT - Tipo di caratteri	caratteri gotici
ISRP - Posizione	mensa/ bordo
ISRI - Trascrizione	JOHANNES BAPTISTA NASALLI ROCCA ARCHIEP THEB JAM EP QUG CONSECRAVIT DIE XXVIII APRILIS M.C.M.XVIII
	Anche l'altare maggiore è lavoro compiuto per intero e che armonizza egregiamente con l'insieme della chiesa. Il disegno è dell'architetto Calzecchi che nel tracciarlo si è ispirato agli antichi

NSC - Notizie storico-critiche

altari delle nostre chiese di San Giovanni e San Secondo. Il nuovo altare della cattedrale è spazioso e maestoso; diciotto colonnine, con basamenti e capitelli lavorati a scalpello, alternate nella forma cilindrica ed in quella ottagonale girano per i quattro lati, sormontate da archetti gotici, lobati. Il genere della pietra è identico a quello della mensa (Pro Cathedrali 1916, pp. 174-175).

TU - CONDIZIONE GIURIDICA E VINCOLI**CDG - CONDIZIONE GIURIDICA****CDGG - Indicazione generica**

proprietà Ente religioso cattolico

NVC - PROVVEDIMENTI DI TUTELA**NVCT - Tipo provvedimento**

DM (L. n. 1089/1939, art. 5)

NVCE - Estremi provvedimento

NR (recupero pregresso)

DO - FONTI E DOCUMENTI DI RIFERIMENTO**FTA - DOCUMENTAZIONE FOTOGRAFICA****FTAX - Genere**

documentazione allegata

FTAP - Tipo

fotografia b/n

FTAN - Codice identificativo

A.F.S.B.A.A.A.S. PGR25074

FTA - DOCUMENTAZIONE FOTOGRAFICA**FTAX - Genere**

documentazione allegata

FTAP - Tipo

fotografia b/n

BIB - BIBLIOGRAFIA**BIBX - Genere**

bibliografia specifica

BIBA - Autore

Sassi C.

BIBD - Anno di edizione

1916

BIBH - Sigla per citazione

00001686

BIBN - V., pp., nn.

III, pp. 174-175; 189

BIB - BIBLIOGRAFIA**BIBX - Genere**

bibliografia specifica

BIBA - Autore

Pittura seicento Umbria

BIBD - Anno di edizione

1991

BIBH - Sigla per citazione

00001604

BIBN - V., pp., nn.

p. 5

BIB - BIBLIOGRAFIA**BIBX - Genere**

bibliografia specifica

BIBA - Autore

Sassi C.

BIBD - Anno di edizione

1914

BIBH - Sigla per citazione

00001685

BIBN - V., pp., nn.

pp. 13-14

AD - ACCESSO AI DATI**ADS - SPECIFICHE DI ACCESSO AI DATI****ADSP - Profilo di accesso**

3

ADSM - Motivazione

scheda di bene non adeguatamente sorvegliabile

CM - COMPILAZIONE**CMP - COMPILAZIONE****CMPD - Data** 1985**CMPN - Nome** Sannipoli S.**FUR - Funzionario
responsabile** Abbozzo F.**RVM - TRASCRIZIONE PER INFORMATIZZAZIONE****RVMD - Data** 2006**RVMN - Nome** ARTPAST/ Delogu G. F.**AGG - AGGIORNAMENTO - REVISIONE****AGGD - Data** 2006**AGGN - Nome** ARTPAST/ Delogu G. F.**AGGF - Funzionario
responsabile** NR (recupero pregresso)**AN - ANNOTAZIONI**