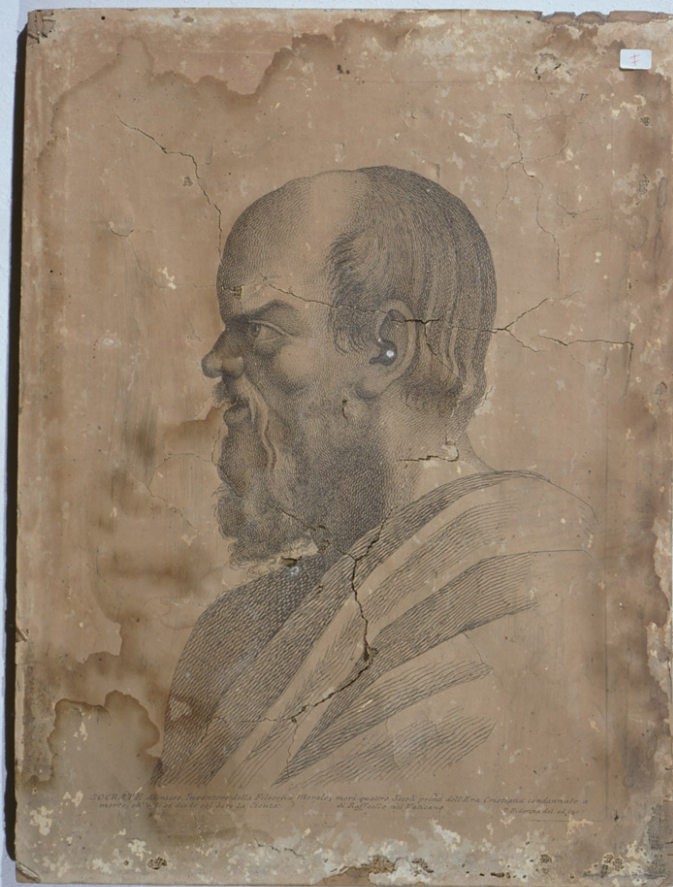


SCHEDA



CD - CODICI

TSK - Tipo Scheda S

LIR - Livello ricerca P

NCT - CODICE UNIVOCO

NCTR - Codice regione 11

NCTN - Numero catalogo generale 00142413

ESC - Ente schedatore S70

ECP - Ente competente S70

RV - RELAZIONI

ROZ - Altre relazioni 1100142403

OG - OGGETTO

OGT - OGGETTO

OGTD - Definizione stampa

OGTT - Tipologia stampa di traduzione

OGTV - Identificazione serie

QNT - QUANTITA'

QNTS - Quantita' non rilevata QNR

SGT - SOGGETTO

SGTI - Identificazione	testa di Socrate
SGTP - Titolo proprio	Socrate Ateniese, Inventore della Filosofia Morale (...)
SGTL - Tipo titolo	dalla stampa
LC - LOCALIZZAZIONE GEOGRAFICA AMMINISTRATIVA	
PVC - LOCALIZZAZIONE GEOGRAFICO-AMMINISTRATIVA ATTUALE	
PVCS - Stato	Italia
PVCR - Regione	Marche
PVCP - Provincia	PU
PVCC - Comune	Pesaro
LDC - COLLOCAZIONE SPECIFICA	
LDCT - Tipologia	palazzo
LDCN - Denominazione	Palazzo Toschi Mosca
LDCU - Denominazione spazio viabilistico	p.zza Toschi Mosca, 29
LDCM - Denominazione raccolta	Musei Civici
LDCS - Specifiche	deposito
UB - UBICAZIONE E DATI PATRIMONIALI	
INV - INVENTARIO DI MUSEO O DI SOPRINTENDENZA	
INVN - Numero	inv., n. I.G.0458
INVD - Data	2001
INV - INVENTARIO DI MUSEO O DI SOPRINTENDENZA	
INVN - Numero	inv., n. I.P.458
INVD - Data	1945
LA - ALTRE LOCALIZZAZIONI GEOGRAFICO-AMMINISTRATIVE	
TCL - Tipo di localizzazione	luogo di provenienza
PRV - LOCALIZZAZIONE GEOGRAFICO-AMMINISTRATIVA	
PRVR - Regione	Marche
PRVP - Provincia	PU
PRVC - Comune	Pesaro
PRC - COLLOCAZIONE SPECIFICA	
PRCT - Tipologia	palazzo
PRCD - Denominazione	Palazzo Mazzolari Mosca
PRCM - Denominazione raccolta	Collezione privata Toschi Mosca Vittoria
PRD - DATA	
PRDI - Data ingresso	1885/ post
RO - RAPPORTO	
ROF - RAPPORTO OPERA FINALE/ORIGINALE	
ROFF - Stadio opera	derivazione
ROFO - Opera finale /originale	dipinto murale
ROFS - Soggetto opera finale/originale	scuola di Atene

ROFA - Autore opera finale /originale	Sanzio Raffaello
ROFD - Datazione opera finale/originale	1508-1510
ROFC - Collocazione opera finale/originale	RM/ Roma/ Vaticano/ Palazzi Vaticani/ Stanza della Segnatura
ADL - AREA DEL LIBRO	
ADLL - Tipologia	volume
ADLA - Autore della pubblicazione	Fidanza Paolo
ADLE - Edizione	Roma/ 1757-1763
ADLN - Numero pagina /tavola	tav. 5
ADLS - Situazione attuale	stampa non più in volume
DT - CRONOLOGIA	
DTZ - CRONOLOGIA GENERICA	
DTZG - Secolo	sec. XVIII
DTS - CRONOLOGIA SPECIFICA	
DTSI - Da	1757
DTSV - Validita'	post
DTSF - A	1763
DTSL - Validita'	ante
DTM - Motivazione cronologica	bibliografia
AU - DEFINIZIONE CULTURALE	
AUT - AUTORE	
AUTR - Riferimento all'intervento	incisore
AUTM - Motivazione dell'attribuzione	firma
AUTN - Nome scelto	Fidanza Paolo
AUTA - Dati anagrafici	1731/ 1775 ca.
AUTH - Sigla per citazione	70001257
AUT - AUTORE	
AUTR - Riferimento all'intervento	inventore
AUTM - Motivazione dell'attribuzione	iscrizione
AUTN - Nome scelto	Sanzio Raffaello
AUTA - Dati anagrafici	1483/ 1520
AUTH - Sigla per citazione	10009388
MT - DATI TECNICI	
MTC - Materia e tecnica	carta/ acquaforte
MIS - MISURE	
MISU - Unita'	mm.

MISA - Altezza	331
MISL - Larghezza	272
MIF - MISURE FOGLIO	
MIFU - Unita'	mm.
MIFA - Altezza	450
MIFL - Larghezza	340
CO - CONSERVAZIONE	
STC - STATO DI CONSERVAZIONE	
STCC - Stato di conservazione	cattivo
STCS - Indicazioni specifiche	presenta macchie diffuse, lacerazioni e abrasioni
DA - DATI ANALITICI	
DES - DESCRIZIONE	
DESI - Codifica Iconclass	NR (recupero pregresso)
DESS - Indicazioni sul soggetto	Personaggi: Socrate.
ISR - ISCRIZIONI	
ISRC - Classe di appartenenza	indicazione di responsabilità
ISRS - Tecnica di scrittura	NR (recupero pregresso)
ISRT - Tipo di caratteri	corsivo
ISRP - Posizione	in basso a destra
ISRA - Autore	Paolo Fidanza
ISRI - Trascrizione	P. Fidanza del. ed inc.
ISR - ISCRIZIONI	
ISRC - Classe di appartenenza	di titolazione
ISRS - Tecnica di scrittura	NR (recupero pregresso)
ISRT - Tipo di caratteri	corsivo
ISRP - Posizione	in basso
ISRA - Autore	Paolo Fidanza
ISRI - Trascrizione	SOCRATE Ateniese, Inventore della Filosofia Morale, morì quattro Secoli prima dell'Era Cristiana condannato a/ morte, ch'egli si diede col bere la Cicuta
ISR - ISCRIZIONI	
ISRC - Classe di appartenenza	didascalica
ISRS - Tecnica di scrittura	NR (recupero pregresso)
ISRT - Tipo di caratteri	corsivo
ISRP - Posizione	in basso al centro
ISRA - Autore	Paolo Fidanza
ISRI - Trascrizione	di Raffaello nel Vaticano
ISR - ISCRIZIONI	

ISRC - Classe di appartenenza	documentaria
ISRS - Tecnica di scrittura	NR (recupero pregresso)
ISRT - Tipo di caratteri	lettere capitali
ISRP - Posizione	in alto a destra
ISRA - Autore	Paolo Fidanza
ISRI - Trascrizione	V
NSC - Notizie storico-critiche	<p>La stampa, che si presenta intelata, va collegata alle numerose opere di riproduzione realizzate dall'incisore marchigiano Paolo Fidanza, attivo particolarmente a Roma dove sono stati editi tra il 1757 e il 1763 quattro volumi comprendenti una serie di ritratti di uomini illustri derivati da maestri italiani come Raffaello, Carracci, Reni ecc., di cui un gran numero incisi da aiuti (G.Milesi, 1989). Fidanza fa parte dei numerosi artisti settecenteschi che hanno fedelmente riprodotto o rielaborato soggetti tratti da celeberrime opere come, in questo caso, la Scuola di Atene di Raffaello Sanzio (Raphael Inventit, 1985), di cui viene presentata la testa di Socrate. L'acquaforte appartiene ad evidenza alla serie sopracitata unitamente ad altri ritratti, analogamente desunti da capolavori di artisti rinascimentali, provenienti dalla collezione della marchesa Vittoria Toschi Mosca e conservati nella stessa sede (Musei Civici), tutti contrassegnati da una numerazione a caratteri romani o arabi. Relativamente all'acquisizione dell'opera da parte dei Musei Civici di Pesaro si è scelto di indicare genericamente come terminus post quem l'anno di morte della marchesa Vittoria Toschi Mosca (1885), anche se si segnala che fin dal 1877 l'illustre cittadina stilò un testamento in cui lasciava alla città il Palazzo Mazzolari da lei acquistato per collocarvi la propria collezione artistica con l'obbligo espresso di stabilirvi subito un pubblico museo rivolto alla studiosa gioventù (Barletta C.- Marchetti A., 1994).</p>

TU - CONDIZIONE GIURIDICA E VINCOLI

ACQ - ACQUISIZIONE

ACQT - Tipo acquisizione	donazione
ACQN - Nome	Toschi Mosca Vittoria
ACQD - Data acquisizione	1885
ACQL - Luogo acquisizione	PU/ Pesaro

CDG - CONDIZIONE GIURIDICA

CDGG - Indicazione generica	proprietà Ente pubblico territoriale
CDGS - Indicazione specifica	Comune di Pesaro
CDGI - Indirizzo	p.zza del Popolo, 1

DO - FONTI E DOCUMENTI DI RIFERIMENTO

FTA - DOCUMENTAZIONE FOTOGRAFICA

FTAX - Genere	documentazione allegata
FTAP - Tipo	diapositiva colore
FTAN - Codice identificativo	CRBC044764XC

FNT - FONTI E DOCUMENTI

FNTP - Tipo	inventario
--------------------	------------

FNTA - Autore	Polidori G. C.
FNTT - Denominazione	Accertamento generale al 15 settembre 1945 del materiale artistico di proprietà del Comune di Pesaro sito nella Civica Residenza, nel Civico Museo, nella R. Prefettura e nel Conservatorio G. Rossini
FNTD - Data	1945
FNTN - Nome archivio	Musei Civici, Archivio Storico
FNTS - Posizione	SNR
FNTI - Codice identificativo	NR (recupero pregresso)
FNT - FONTI E DOCUMENTI	
FNTP - Tipo	relazione
FNTA - Autore	Fontebuoni L.
FNTT - Denominazione	Catalogazione di stampe
FNTD - Data	1986 ca.
FNTF - Foglio/Carta	n. 122
FNTN - Nome archivio	Musei Civici, Archivio Storico
FNTS - Posizione	SNR
FNTI - Codice identificativo	NR (recupero pregresso)
FNT - FONTI E DOCUMENTI	
FNTP - Tipo	inventario
FNTT - Denominazione	Inventario Generale
FNTD - Data	2001
FNTN - Nome archivio	Musei Civici, Archivio Storico
FNTS - Posizione	SNR
FNTI - Codice identificativo	NR (recupero pregresso)
BIB - BIBLIOGRAFIA	
BIBX - Genere	bibliografia di confronto
BIBA - Autore	Raphael Inventit
BIBD - Anno di edizione	1985
BIBH - Sigla per citazione	70001647
BIBN - V., pp., nn.	p. 279
BIB - BIBLIOGRAFIA	
BIBX - Genere	bibliografia di confronto
BIBA - Autore	Milesi G.
BIBD - Anno di edizione	1989
BIBH - Sigla per citazione	70001633
BIBN - V., pp., nn.	p. 96
AD - ACCESSO AI DATI	
ADS - SPECIFICHE DI ACCESSO AI DATI	
ADSP - Profilo di accesso	1
ADSM - Motivazione	scheda contenente dati liberamente accessibili
CM - COMPILAZIONE	
CMP - COMPILAZIONE	
CMPD - Data	2003

CMPN - Nome	Vanni L.
FUR - Funzionario responsabile	Costanzi C.
AGG - AGGIORNAMENTO - REVISIONE	
AGGD - Data	2003
AGGN - Nome	Eusebi C.
AGGF - Funzionario responsabile	NR (recupero pregresso)
AGG - AGGIORNAMENTO - REVISIONE	
AGGD - Data	2006
AGGN - Nome	ARTPAST/ Vitali R.
AGGF - Funzionario responsabile	NR (recupero pregresso)