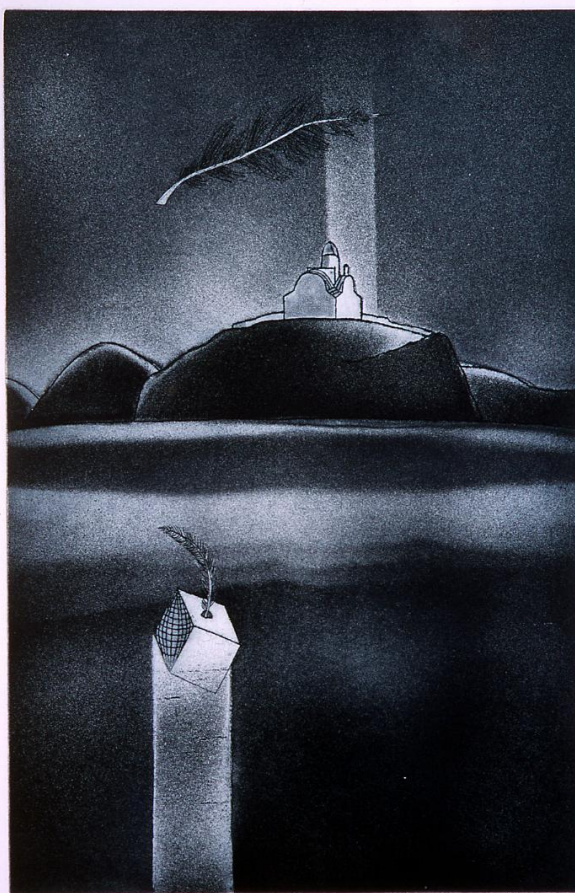


SCHEDA



CD - CODICI

TSK - Tipo Scheda	S
LIR - Livello ricerca	P
NCT - CODICE UNIVOCO	
NCTR - Codice regione	11
NCTN - Numero catalogo generale	00142707
ESC - Ente schedatore	R11
ECP - Ente competente	S70

OG - OGGETTO

OGT - OGGETTO

OGTD - Definizione	stampa
OGTT - Tipologia	stampa di invenzione

SGT - SOGGETTO

SGTI - Identificazione	paesaggio; piuma; calamaio
SGTP - Titolo proprio	SOGNO DI POETA
SGTL - Tipo titolo	dalla stampa

LC - LOCALIZZAZIONE GEOGRAFICA AMMINISTRATIVA

PVC - LOCALIZZAZIONE GEOGRAFICO-AMMINISTRATIVA ATTUALE

PVCS - Stato	Italia
PVCR - Regione	Marche
PVCP - Provincia	AP
PVCC - Comune	Sant'Elpidio a Mare
LDC - COLLOCAZIONE SPECIFICA	
LDCT - Tipologia	convento
LDCN - Denominazione	Convento dei Filippini
LDCU - Denominazione spazio viabilistico	c.so Baccio, 31
LDCM - Denominazione raccolta	Pinacoteca Civica "Vittore Crivelli"
LDCS - Specifiche	primo piano, sezione opere grafiche, prima sala, parete di fondo
DT - CRONOLOGIA	
DTZ - CRONOLOGIA GENERICA	
DTZG - Secolo	sec. XX
DTZS - Frazione di secolo	ultimo quarto
DTS - CRONOLOGIA SPECIFICA	
DTSI - Da	1975
DTSF - A	1999
DTM - Motivazione cronologica	analisi stilistica
AU - DEFINIZIONE CULTURALE	
AUT - AUTORE	
AUTR - Riferimento all'intervento	incisore
AUTM - Motivazione dell'attribuzione	NR (recupero pregresso)
AUTN - Nome scelto	Baltera Giuseppina
AUTA - Dati anagrafici	notizie sec. XX
AUTH - Sigla per citazione	70001711
TRT - TIRATURA	
TRTN - Numerazione	1/ 5
MT - DATI TECNICI	
MTC - Materia e tecnica	carta/ acquaforte/ acquatinta
MIS - MISURE	
MISU - Unita'	mm.
MISA - Altezza	500
MISL - Larghezza	320
MIF - MISURE FOGLIO	
MIFU - Unita'	mm.
MIFA - Altezza	700
MIFL - Larghezza	500
CO - CONSERVAZIONE	
STC - STATO DI CONSERVAZIONE	

STCC - Stato di conservazione	buono
DA - DATI ANALITICI	
DES - DESCRIZIONE	
DESI - Codifica Iconclass	NR (recupero pregresso)
DESS - Indicazioni sul soggetto	Paesaggi: paesaggio collinare. Architetture: chiesa. Oggetti: piuma; calamaio.
TU - CONDIZIONE GIURIDICA E VINCOLI	
CDG - CONDIZIONE GIURIDICA	
CDGG - Indicazione generica	proprietà Ente pubblico territoriale
CDGS - Indicazione specifica	Comune di Sant'Elpidio a Mare
CDGI - Indirizzo	p.zza Matteotti, 4
DO - FONTI E DOCUMENTI DI RIFERIMENTO	
FTA - DOCUMENTAZIONE FOTOGRAFICA	
FTAX - Genere	documentazione allegata
FTAP - Tipo	diapositiva colore
FTAN - Codice identificativo	CRBC044952XC
BIB - BIBLIOGRAFIA	
BIBX - Genere	bibliografia specifica
BIBA - Autore	Rosada B.
BIBD - Anno di edizione	1999
BIBH - Sigla per citazione	70002998
BIBN - V., pp., nn.	p. 162
MST - MOSTRE	
MSTT - Titolo	IV Biennale di Grafica - Il Centro Internazionale della Grafica di Venezia. Tradizione e innovazione. 1969 - 1999
MSTL - Luogo	Sant'Elpidio a Mare
MSTD - Data	1999
AD - ACCESSO AI DATI	
ADS - SPECIFICHE DI ACCESSO AI DATI	
ADSP - Profilo di accesso	1
ADSM - Motivazione	scheda contenente dati liberamente accessibili
CM - COMPILAZIONE	
CMP - COMPILAZIONE	
CMPD - Data	2003
CMPN - Nome	Simoni D.
FUR - Funzionario responsabile	Costanzi C.
AGG - AGGIORNAMENTO - REVISIONE	
AGGD - Data	2003
AGGN - Nome	Eusebi C.
AGGF - Funzionario	

responsabile	NR (recupero pregresso)
AGG - AGGIORNAMENTO - REVISIONE	
AGGD - Data	2006
AGGN - Nome	ARTPAST/ Eusebi C.
AGGF - Funzionario responsabile	NR (recupero pregresso)