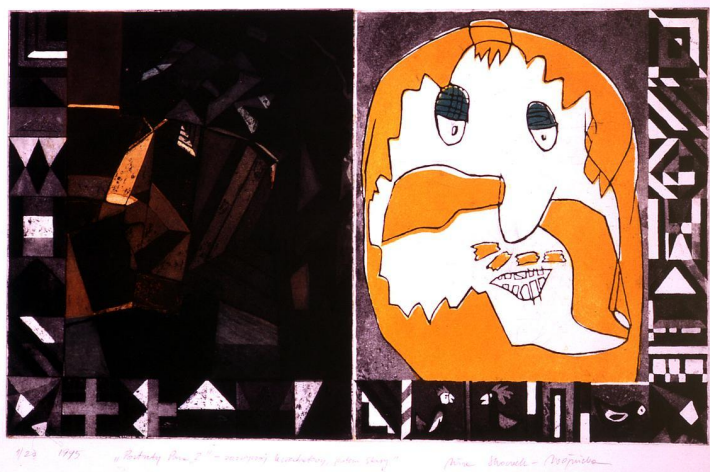


# SCHEDA



## CD - CODICI

TSK - Tipo Scheda	S
LIR - Livello ricerca	P
<b>NCT - CODICE UNIVOCO</b>	
NCTR - Codice regione	11
NCTN - Numero catalogo generale	00142742
ESC - Ente schedatore	R11
ECP - Ente competente	S70

## OG - OGGETTO

<b>OGT - OGGETTO</b>	
OGTD - Definizione	stampa
OGTT - Tipologia	stampa di invenzione
<b>SGT - SOGGETTO</b>	
SGTI - Identificazione	volto maschile
SGTP - Titolo proprio	"Portrery Para "2"
SGTL - Tipo titolo	dalla stampa

## LC - LOCALIZZAZIONE GEOGRAFICA AMMINISTRATIVA

### PVC - LOCALIZZAZIONE GEOGRAFICO-AMMINISTRATIVA ATTUALE

PVCS - Stato	Italia
PVCR - Regione	Marche
PVCP - Provincia	AP
PVCC - Comune	Sant'Elpidio a Mare

### LDC - COLLOCAZIONE SPECIFICA

LDCT - Tipologia	convento
LDCN - Denominazione	Convento dei Filippini
LDCU - Denominazione spazio viabilistico	c.so Baccio, 31
LDCM - Denominazione raccolta	Pinacoteca Civica "Vittore Crivelli"
LDCS - Specifiche	primo piano, sezione opere grafiche, seconda sala, parete di destra

## DT - CRONOLOGIA

### DTZ - CRONOLOGIA GENERICA

DTZG - Secolo sec. XX

### DTS - CRONOLOGIA SPECIFICA

DTSI - Da 1995

DTSF - A 1995

DTM - Motivazione cronologica data

## AU - DEFINIZIONE CULTURALE

### AUT - AUTORE

AUTR - Riferimento all'intervento inventore/ disegnatore/ incisore

AUTM - Motivazione dell'attribuzione firma

AUTN - Nome scelto Skoczek-Wojnicka Mirosława

AUTA - Dati anagrafici 1959/

AUTH - Sigla per citazione 70001783

### TRT - TIRATURA

TRTN - Numerazione 1/ 20

## MT - DATI TECNICI

MTC - Materia e tecnica carta/ acquaforte/ acquatinta

### MIS - MISURE

MISU - Unita' mm.

MISA - Altezza 350

MISL - Larghezza 565

### MIF - MISURE FOGLIO

MIFU - Unita' mm.

MIFA - Altezza 400

MIFL - Larghezza 610

## CO - CONSERVAZIONE

### STC - STATO DI CONSERVAZIONE

STCC - Stato di conservazione buono

## DA - DATI ANALITICI

### DES - DESCRIZIONE

DESI - Codifica Iconclass NR (recupero pregresso)

DESS - Indicazioni sul soggetto Parti anatomiche: volto maschile.

## TU - CONDIZIONE GIURIDICA E VINCOLI

### CDG - CONDIZIONE GIURIDICA

CDGG - Indicazione generica proprietà Ente pubblico territoriale

CDGS - Indicazione specifica Comune di Sant'Elpidio a Mare

<b>CDGI - Indirizzo</b>	p.zza Matteotti, 4
-------------------------	--------------------

## **DO - FONTI E DOCUMENTI DI RIFERIMENTO**

### **FTA - DOCUMENTAZIONE FOTOGRAFICA**

<b>FTAX - Genere</b>	documentazione allegata
----------------------	-------------------------

<b>FTAP - Tipo</b>	diapositiva colore
--------------------	--------------------

<b>FTAN - Codice identificativo</b>	CRBC044987XC
-------------------------------------	--------------

### **MST - MOSTRE**

<b>MSTT - Titolo</b>	Generazioni e tendenze dell'Arte contemporanea a Cracovia
----------------------	---

<b>MSTL - Luogo</b>	Sant'Elpidio a Mare
---------------------	---------------------

<b>MSTD - Data</b>	1995
--------------------	------

## **AD - ACCESSO AI DATI**

### **ADS - SPECIFICHE DI ACCESSO AI DATI**

<b>ADSP - Profilo di accesso</b>	1
----------------------------------	---

<b>ADSM - Motivazione</b>	scheda contenente dati liberamente accessibili
---------------------------	--

## **CM - COMPILAZIONE**

### **CMP - COMPILAZIONE**

<b>CMPD - Data</b>	2003
--------------------	------

<b>CMPN - Nome</b>	Simoni D.
--------------------	-----------

<b>FUR - Funzionario responsabile</b>	Costanzi C.
---------------------------------------	-------------

### **AGG - AGGIORNAMENTO - REVISIONE**

<b>AGGD - Data</b>	2003
--------------------	------

<b>AGGN - Nome</b>	Eusebi C.
--------------------	-----------

<b>AGGF - Funzionario responsabile</b>	NR (recupero pregresso)
--	-------------------------

### **AGG - AGGIORNAMENTO - REVISIONE**

<b>AGGD - Data</b>	2006
--------------------	------

<b>AGGN - Nome</b>	ARTPAST/ Eusebi C.
--------------------	--------------------

<b>AGGF - Funzionario responsabile</b>	NR (recupero pregresso)
--	-------------------------