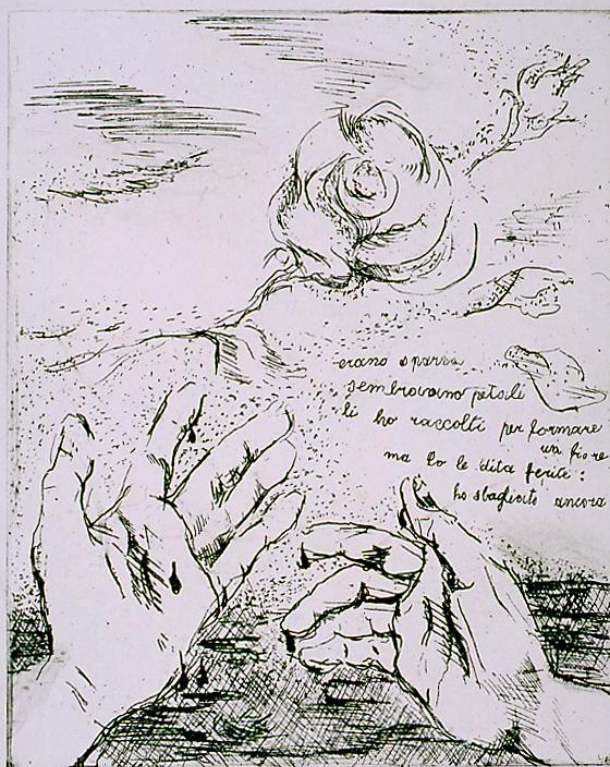


# SCHEDA



## CD - CODICI

TSK - Tipo Scheda	S
LIR - Livello ricerca	P
<b>NCT - CODICE UNIVOCO</b>	
NCTR - Codice regione	11
NCTN - Numero catalogo generale	00142751
ESC - Ente schedatore	R11
ECP - Ente competente	S70

## OG - OGGETTO

### OGT - OGGETTO

OGTD - Definizione	stampa
OGTT - Tipologia	stampa di invenzione

### SGT - SOGGETTO

SGTI - Identificazione	mani; rosa; petali; iscrizione
------------------------	--------------------------------

## LC - LOCALIZZAZIONE GEOGRAFICA AMMINISTRATIVA

### PVC - LOCALIZZAZIONE GEOGRAFICO-AMMINISTRATIVA ATTUALE

PVCS - Stato	Italia
PVCR - Regione	Marche
PVCP - Provincia	AP
PVCC - Comune	Sant'Elpidio a Mare

### LDC - COLLOCAZIONE SPECIFICA

<b>LDCT - Tipologia</b>	convento
<b>LDCN - Denominazione</b>	Convento dei Filippini
<b>LDCU - Denominazione spazio viabilistico</b>	c.so Baccio, 31
<b>LDCM - Denominazione raccolta</b>	Pinacoteca Civica "Vittore Crivelli"
<b>LDCS - Specifiche</b>	piano terreno, deposito, cassettera

## DT - CRONOLOGIA

### DTZ - CRONOLOGIA GENERICA

**DTZG - Secolo** sec. XX

### DTS - CRONOLOGIA SPECIFICA

**DTSI - Da** 1900

**DTSF - A** 1993

**DTM - Motivazione cronologica** contesto

## AU - DEFINIZIONE CULTURALE

### AUT - AUTORE

**AUTR - Riferimento all'intervento** disegnatore

**AUTM - Motivazione dell'attribuzione** NR (recupero pregresso)

**AUTN - Nome scelto** Melchiorri Santolini Mariva

**AUTA - Dati anagrafici** notizie sec. XX

**AUTH - Sigla per citazione** 70001724

### TRT - TIRATURA

**TRTN - Numerazione** 21/ 35

## MT - DATI TECNICI

**MTC - Materia e tecnica** carta/ acquaforte

### MIS - MISURE

**MISU - Unita'** mm.

**MISA - Altezza** 185

**MISL - Larghezza** 150

### MIF - MISURE FOGLIO

**MIFU - Unita'** mm.

**MIFA - Altezza** 500

**MIFL - Larghezza** 350

## CO - CONSERVAZIONE

### STC - STATO DI CONSERVAZIONE

**STCC - Stato di conservazione** buono

## DA - DATI ANALITICI

### DES - DESCRIZIONE

**DESI - Codifica Iconclass** NR (recupero pregresso)

**DESS - Indicazioni sul**

<b>soggetto</b>	Parti anatomiche: mani. Vegetali: rosa; petali.
<b>TU - CONDIZIONE GIURIDICA E VINCOLI</b>	
<b>CDG - CONDIZIONE GIURIDICA</b>	
<b>CDGG - Indicazione generica</b>	proprietà Ente pubblico territoriale
<b>CDGS - Indicazione specifica</b>	Comune di Sant'Elpidio a Mare
<b>CDGI - Indirizzo</b>	p.zza Matteotti, 4
<b>DO - FONTI E DOCUMENTI DI RIFERIMENTO</b>	
<b>FTA - DOCUMENTAZIONE FOTOGRAFICA</b>	
<b>FTAX - Genere</b>	documentazione allegata
<b>FTAP - Tipo</b>	diapositiva colore
<b>FTAN - Codice identificativo</b>	CRBC044996XC
<b>BIB - BIBLIOGRAFIA</b>	
<b>BIBX - Genere</b>	bibliografia di confronto
<b>BIBA - Autore</b>	Dania L./ Pupilli D./ Angelini V.
<b>BIBD - Anno di edizione</b>	1993
<b>BIBH - Sigla per citazione</b>	70002993
<b>BIBN - V., pp., nn.</b>	p. 193
<b>MST - MOSTRE</b>	
<b>MSTT - Titolo</b>	L'incisione nelle Marche. Calcografia - Xilografia 1900 - 1995
<b>MSTL - Luogo</b>	Sant'Elpidio a Mare
<b>MSTD - Data</b>	1995
<b>AD - ACCESSO AI DATI</b>	
<b>ADS - SPECIFICHE DI ACCESSO AI DATI</b>	
<b>ADSP - Profilo di accesso</b>	1
<b>ADSM - Motivazione</b>	scheda contenente dati liberamente accessibili
<b>CM - COMPILAZIONE</b>	
<b>CMP - COMPILAZIONE</b>	
<b>CMPD - Data</b>	2003
<b>CMPN - Nome</b>	Simoni D.
<b>FUR - Funzionario responsabile</b>	Costanzi C.
<b>AGG - AGGIORNAMENTO - REVISIONE</b>	
<b>AGGD - Data</b>	2003
<b>AGGN - Nome</b>	Eusebi C.
<b>AGGF - Funzionario responsabile</b>	NR (recupero pregresso)
<b>AGG - AGGIORNAMENTO - REVISIONE</b>	
<b>AGGD - Data</b>	2006
<b>AGGN - Nome</b>	ARTPAST/ Eusebi C.
<b>AGGF - Funzionario responsabile</b>	NR (recupero pregresso)