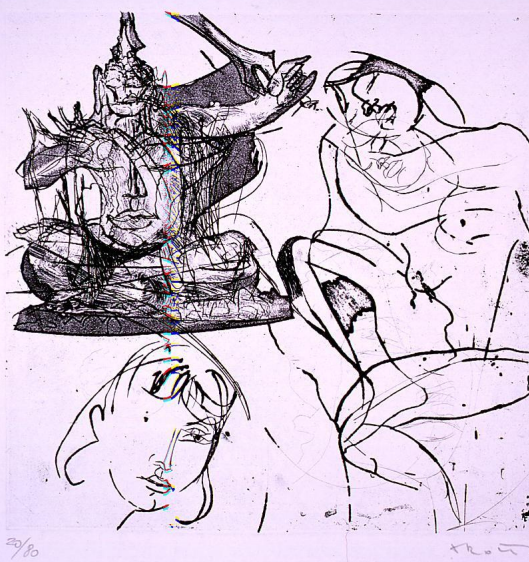


SCHEDA



CD - CODICI

TSK - Tipo Scheda	S
LIR - Livello ricerca	P
NCT - CODICE UNIVOCO	
NCTR - Codice regione	11
NCTN - Numero catalogo generale	00142755
ESC - Ente schedatore	R11
ECP - Ente competente	S70

OG - OGGETTO

OGT - OGGETTO

OGTD - Definizione	stampa
OGTT - Tipologia	stampa di invenzione

SGT - SOGGETTO

SGTI - Identificazione	totem; figura femminile nuda; testa di donna
------------------------	--

LC - LOCALIZZAZIONE GEOGRAFICA AMMINISTRATIVA

PVC - LOCALIZZAZIONE GEOGRAFICO-AMMINISTRATIVA ATTUALE

PVCS - Stato	Italia
PVCR - Regione	Marche
PVCP - Provincia	AP
PVCC - Comune	Sant'Elpidio a Mare

LDC - COLLOCAZIONE SPECIFICA

LDCT - Tipologia	convento
LDCN - Denominazione	Convento dei Filippini
LDCU - Denominazione spazio viabilistico	c.so Baccio, 31
LDCM - Denominazione raccolta	Pinacoteca Civica "Vittore Crivelli"
LDCS - Specifiche	piano terreno, deposito, cassettera

DT - CRONOLOGIA**DTZ - CRONOLOGIA GENERICA**

DTZG - Secolo	sec. XX
----------------------	---------

DTS - CRONOLOGIA SPECIFICA

DTSI - Da	1980
------------------	------

DTSF - A	1995
-----------------	------

DTM - Motivazione cronologica	contesto
--------------------------------------	----------

AU - DEFINIZIONE CULTURALE**AUT - AUTORE**

AUTR - Riferimento all'intervento	incisore
--	----------

AUTM - Motivazione dell'attribuzione	NR (recupero pregresso)
---	-------------------------

AUTN - Nome scelto	Trotti Sandro
---------------------------	---------------

AUTA - Dati anagrafici	1934/ post 2003
-------------------------------	-----------------

AUTH - Sigla per citazione	70001100
-----------------------------------	----------

TRT - TIRATURA

TRTN - Numerazione	20/ 80
---------------------------	--------

MT - DATI TECNICI

MTC - Materia e tecnica	carta/ acquatinta/ puntasecca
--------------------------------	-------------------------------

MIS - MISURE

MISU - Unita'	mm.
----------------------	-----

MISA - Altezza	235
-----------------------	-----

MISL - Larghezza	235
-------------------------	-----

MIF - MISURE FOGLIO

MIFU - Unita'	mm.
----------------------	-----

MIFA - Altezza	350
-----------------------	-----

MIFL - Larghezza	494
-------------------------	-----

CO - CONSERVAZIONE**STC - STATO DI CONSERVAZIONE**

STCC - Stato di conservazione	buono
--------------------------------------	-------

DA - DATI ANALITICI**DES - DESCRIZIONE**

DESI - Codifica Iconclass	NR (recupero pregresso)
----------------------------------	-------------------------

DESS - Indicazioni sul soggetto	Nudi femminili: figura femminile nuda. Parti anatomiche: testa di donna. Oggetti: totem.
--	--

TU - CONDIZIONE GIURIDICA E VINCOLI**CDG - CONDIZIONE GIURIDICA**

CDGG - Indicazione generica	proprietà Ente pubblico territoriale
------------------------------------	--------------------------------------

CDGS - Indicazione specifica	Comune di Sant'Elpidio a Mare
-------------------------------------	-------------------------------

CDGI - Indirizzo	p.zza Matteotti, 4
-------------------------	--------------------

DO - FONTI E DOCUMENTI DI RIFERIMENTO

FTA - DOCUMENTAZIONE FOTOGRAFICA

FTAX - Genere	documentazione allegata
----------------------	-------------------------

FTAP - Tipo	diapositiva colore
--------------------	--------------------

FTAN - Codice identificativo	CRBC045000XC
-------------------------------------	--------------

BIB - BIBLIOGRAFIA

BIBX - Genere	bibliografia specifica
----------------------	------------------------

BIBA - Autore	Dania L./ Pupilli D./ Angelini V.
----------------------	-----------------------------------

BIBD - Anno di edizione	1993
--------------------------------	------

BIBH - Sigla per citazione	70002993
-----------------------------------	----------

BIBN - V., pp., nn.	p. 200
----------------------------	--------

BIB - BIBLIOGRAFIA

BIBX - Genere	bibliografia specifica
----------------------	------------------------

BIBA - Autore	Incisione Marche
----------------------	------------------

BIBD - Anno di edizione	1995
--------------------------------	------

BIBH - Sigla per citazione	70002995
-----------------------------------	----------

BIBN - V., pp., nn.	p. 270
----------------------------	--------

BIB - BIBLIOGRAFIA

BIBX - Genere	bibliografia di confronto
----------------------	---------------------------

BIBA - Autore	Pupilli D.
----------------------	------------

BIBD - Anno di edizione	1997
--------------------------------	------

BIBH - Sigla per citazione	70002994
-----------------------------------	----------

BIBN - V., pp., nn.	p. 134
----------------------------	--------

MST - MOSTRE

MSTT - Titolo	L'incisione nelle Marche. Calcografia - Xilografia 1900 - 1993
----------------------	--

MSTL - Luogo	Sant'Elpidio a Mare
---------------------	---------------------

MSTD - Data	1993
--------------------	------

MST - MOSTRE

MSTT - Titolo	L'incisione nelle Marche. Calcografia - Xilografia 1900 - 1995
----------------------	--

MSTL - Luogo	Sant'Elpidio a Mare
---------------------	---------------------

MSTD - Data	1995
--------------------	------

AD - ACCESSO AI DATI

ADS - SPECIFICHE DI ACCESSO AI DATI

ADSP - Profilo di accesso	1
----------------------------------	---

ADSM - Motivazione	scheda contenente dati liberamente accessibili
---------------------------	--

CM - COMPILAZIONE

CMP - COMPILAZIONE

CMPD - Data	2003
--------------------	------

CMPN - Nome	Simoni D.
--------------------	-----------

FUR - Funzionario responsabile	Costanzi C.
---------------------------------------	-------------

AGG - AGGIORNAMENTO - REVISIONE

AGGD - Data	2003
AGGN - Nome	Eusebi C.
AGGF - Funzionario responsabile	NR (recupero pregresso)
AGG - AGGIORNAMENTO - REVISIONE	
AGGD - Data	2006
AGGN - Nome	ARTPAST/ Eusebi C.
AGGF - Funzionario responsabile	NR (recupero pregresso)