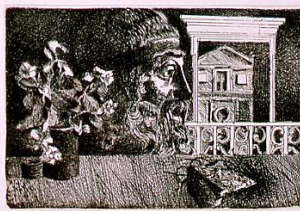


SCHEDA



CD - CODICI

TSK - Tipo Scheda S

LIR - Livello ricerca P

NCT - CODICE UNIVOCO

NCTR - Codice regione 11

NCTN - Numero catalogo generale 00142756

ESC - Ente schedatore R11

ECP - Ente competente S70

OG - OGGETTO

OGT - OGGETTO

OGTD - Definizione stampa

OGTT - Tipologia stampa di invenzione

OGTV - Identificazione stampa composita

QNT - QUANTITA'

QNTN - Numero 3

QNTU - Numero stampa /matrice composita o serie 3

SGT - SOGGETTO

SGTI - Identificazione teste di bronzi di Riace; farfalle

LC - LOCALIZZAZIONE GEOGRAFICA AMMINISTRATIVA

PVC - LOCALIZZAZIONE GEOGRAFICO-AMMINISTRATIVA ATTUALE

| | |
|------------------|---------------------|
| PVCS - Stato | Italia |
| PVCR - Regione | Marche |
| PVCP - Provincia | AP |
| PVCC - Comune | Sant'Elpidio a Mare |

LDC - COLLOCAZIONE SPECIFICA

| | |
|--|--------------------------------------|
| LDCT - Tipologia | convento |
| LDCN - Denominazione | Convento dei Filippini |
| LDCU - Denominazione spazio viabilistico | c.so Baccio, 31 |
| LDCM - Denominazione raccolta | Pinacoteca Civica "Vittore Crivelli" |
| LDCS - Specifiche | piano terreno, deposito, cassettera |

DT - CRONOLOGIA**DTZ - CRONOLOGIA GENERICA**

| | |
|---------------|---------|
| DTZG - Secolo | sec. XX |
|---------------|---------|

DTS - CRONOLOGIA SPECIFICA

| | |
|-----------|------|
| DTSI - Da | 1980 |
|-----------|------|

| | |
|----------|------|
| DTSF - A | 1993 |
|----------|------|

| | |
|-------------------------------|----------|
| DTM - Motivazione cronologica | contesto |
|-------------------------------|----------|

AU - DEFINIZIONE CULTURALE**AUT - AUTORE**

| | |
|-----------------------------------|----------------------------------|
| AUTR - Riferimento all'intervento | inventore/ disegnatore/ incisore |
|-----------------------------------|----------------------------------|

| | |
|--------------------------------------|-------|
| AUTM - Motivazione dell'attribuzione | firma |
|--------------------------------------|-------|

| | |
|--------------------|--------------------|
| AUTN - Nome scelto | Pierleoni Giuseppe |
|--------------------|--------------------|

| | |
|------------------------|-----------------|
| AUTA - Dati anagrafici | 1945/ post 2003 |
|------------------------|-----------------|

| | |
|----------------------------|----------|
| AUTH - Sigla per citazione | 70001727 |
|----------------------------|----------|

TRT - TIRATURA

| | |
|--------------------|-----------------|
| TRTN - Numerazione | prova d'artista |
|--------------------|-----------------|

MT - DATI TECNICI

| | |
|-------------------------|-------------------|
| MTC - Materia e tecnica | carta/ acquaforte |
|-------------------------|-------------------|

MIS - MISURE

| | |
|---------------|-----|
| MISU - Unita' | mm. |
|---------------|-----|

| | |
|----------------|-----|
| MISA - Altezza | 350 |
|----------------|-----|

| | |
|------------------|-----|
| MISL - Larghezza | 350 |
|------------------|-----|

CO - CONSERVAZIONE**STC - STATO DI CONSERVAZIONE**

| | |
|-------------------------------|-------|
| STCC - Stato di conservazione | buono |
|-------------------------------|-------|

DA - DATI ANALITICI**DES - DESCRIZIONE**

| | |
|--|--|
| DESI - Codifica Iconclass | NR (recupero pregresso) |
| DESS - Indicazioni sul soggetto | Sculture: teste dei bronzi di Riace. Elementi architettonici: prospetto; portale; colonna; balaustra; capitello. Animali: farfalle; insetti. Oggetti: vaso con pianta. |

TU - CONDIZIONE GIURIDICA E VINCOLI

CDG - CONDIZIONE GIURIDICA

| | |
|-------------------------------------|--------------------------------------|
| CDGG - Indicazione generica | proprietà Ente pubblico territoriale |
| CDGS - Indicazione specifica | Comune di Sant'Elpidio a Mare |
| CDGI - Indirizzo | p.zza Matteotti, 4 |

DO - FONTI E DOCUMENTI DI RIFERIMENTO

FTA - DOCUMENTAZIONE FOTOGRAFICA

| | |
|-------------------------------------|-------------------------|
| FTAX - Genere | documentazione allegata |
| FTAP - Tipo | diapositiva colore |
| FTAN - Codice identificativo | CRBC045001XC |

BIB - BIBLIOGRAFIA

| | |
|-----------------------------------|-----------------------------------|
| BIBX - Genere | bibliografia specifica |
| BIBA - Autore | Dania L./ Pupilli D./ Angelini V. |
| BIBD - Anno di edizione | 1993 |
| BIBH - Sigla per citazione | 70002993 |
| BIBN - V., pp., nn. | p. 164 |

BIB - BIBLIOGRAFIA

| | |
|-----------------------------------|------------------------|
| BIBX - Genere | bibliografia specifica |
| BIBA - Autore | Incisione Marche |
| BIBD - Anno di edizione | 1995 |
| BIBH - Sigla per citazione | 70002995 |
| BIBN - V., pp., nn. | p. 228 |

BIB - BIBLIOGRAFIA

| | |
|-----------------------------------|---------------------------|
| BIBX - Genere | bibliografia di confronto |
| BIBA - Autore | Pupilli D. |
| BIBD - Anno di edizione | 1997 |
| BIBH - Sigla per citazione | 70002994 |
| BIBN - V., pp., nn. | p. 104 |

MST - MOSTRE

| | |
|----------------------|--|
| MSTT - Titolo | L'incisione nelle Marche. Calcografia - Xilografia 1900 - 1993 |
| MSTL - Luogo | Sant'Elpidio a Mare |
| MSTD - Data | 1993 |

MST - MOSTRE

| | |
|----------------------|--|
| MSTT - Titolo | L'incisione nelle Marche. Calcografia - Xilografia 1900 - 1995 |
| MSTL - Luogo | Sant'Elpidio a Mare |
| MSTD - Data | 1995 |

AD - ACCESSO AI DATI

ADS - SPECIFICHE DI ACCESSO AI DATI**ADSP - Profilo di accesso**

1

ADSM - Motivazione

scheda contenente dati liberamente accessibili

CM - COMPILAZIONE**CMP - COMPILAZIONE****CMPD - Data**

2003

CMPN - Nome

Simoni D.

**FUR - Funzionario
responsabile**

Costanzi C.

AGG - AGGIORNAMENTO - REVISIONE**AGGD - Data**

2003

AGGN - Nome

Eusebi C.

**AGGF - Funzionario
responsabile**

NR (recupero pregresso)

AGG - AGGIORNAMENTO - REVISIONE**AGGD - Data**

2006

AGGN - Nome

ARTPAST/ Eusebi C.

**AGGF - Funzionario
responsabile**

NR (recupero pregresso)