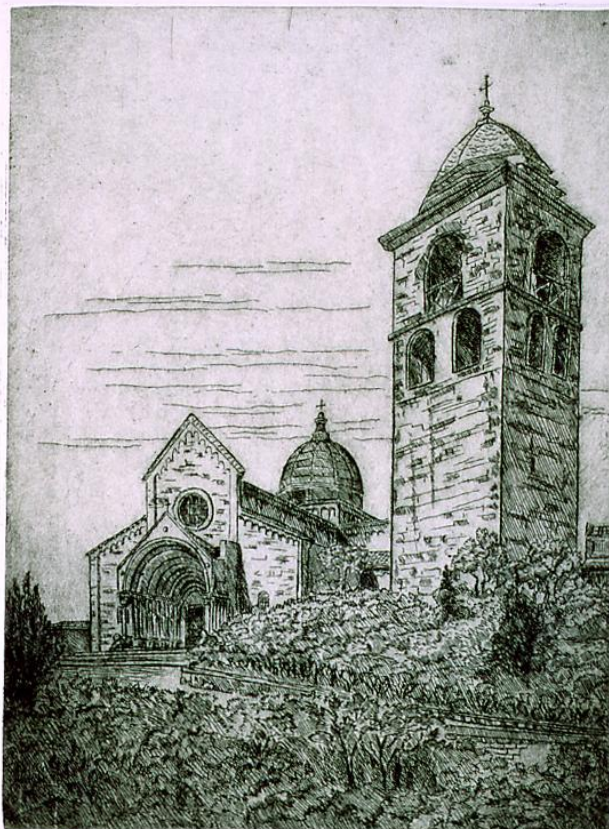


SCHEDA



8/25. Duomo di Ancona // Arte. Enrico Pedersoli.

CD - CODICI

| | |
|---------------------------------|----------|
| TSK - Tipo Scheda | S |
| LIR - Livello ricerca | P |
| NCT - CODICE UNIVOCO | |
| NCTR - Codice regione | 11 |
| NCTN - Numero catalogo generale | 00142807 |
| ESC - Ente schedatore | R11 |
| ECP - Ente competente | S70 |

OG - OGGETTO

OGT - OGGETTO

| | |
|--------------------|----------------------|
| OGTD - Definizione | stampa |
| OGTT - Tipologia | stampa di invenzione |

SGT - SOGGETTO

| | |
|------------------------|---|
| SGTI - Identificazione | veduta della cattedrale di S. Ciriaco di Ancona |
| SGTP - Titolo proprio | "Duomo di Ancona" |
| SGTL - Tipo titolo | dalla stampa |

LC - LOCALIZZAZIONE GEOGRAFICA AMMINISTRATIVA

PVC - LOCALIZZAZIONE GEOGRAFICO-AMMINISTRATIVA ATTUALE

| | |
|--------------|--------|
| PVCS - Stato | Italia |
|--------------|--------|

| | |
|---|--------------------------------------|
| PVCR - Regione | Marche |
| PVCP - Provincia | AP |
| PVCC - Comune | Sant'Elpidio a Mare |
| LDC - COLLOCAZIONE SPECIFICA | |
| LDCT - Tipologia | convento |
| LDCN - Denominazione | Convento dei Filippini |
| LDCU - Denominazione spazio viabilistico | c.so Baccio, 31 |
| LDCM - Denominazione raccolta | Pinacoteca Civica "Vittore Crivelli" |
| LDCS - Specifiche | piano terreno, deposito, cassetiera |
| DT - CRONOLOGIA | |
| DTZ - CRONOLOGIA GENERICA | |
| DTZG - Secolo | sec. XX |
| DTS - CRONOLOGIA SPECIFICA | |
| DTSI - Da | 1975 |
| DTSF - A | 1975 |
| DTM - Motivazione cronologica | contesto |
| AU - DEFINIZIONE CULTURALE | |
| AUT - AUTORE | |
| AUTR - Riferimento all'intervento | inventore/ disegnatore/ incisore |
| AUTM - Motivazione dell'attribuzione | firma |
| AUTN - Nome scelto | Berardi Belardinelli Ave |
| AUTA - Dati anagrafici | notizie sec. XX |
| AUTH - Sigla per citazione | 70001753 |
| TRT - TIRATURA | |
| TRTN - Numerazione | 8/ 25 |
| MT - DATI TECNICI | |
| MTC - Materia e tecnica | carta/ acquaforte |
| MIS - MISURE | |
| MISU - Unita' | mm. |
| MISA - Altezza | 225 |
| MISL - Larghezza | 170 |
| MIF - MISURE FOGLIO | |
| MIFU - Unita' | mm. |
| MIFA - Altezza | 480 |
| MIFL - Larghezza | 340 |
| CO - CONSERVAZIONE | |
| STC - STATO DI CONSERVAZIONE | |
| STCC - Stato di conservazione | buono |

DA - DATI ANALITICI**DES - DESCRIZIONE**

| | |
|--|--|
| DESI - Codifica Iconclass | NR (recupero pregresso) |
| DESS - Indicazioni sul soggetto | Vedute: Ancona: cattedrale di S. Ciriaco. Architetture: Ancona: Cattedrale di San Ciriaco. |

TU - CONDIZIONE GIURIDICA E VINCOLI**CDG - CONDIZIONE GIURIDICA**

| | |
|-------------------------------------|--------------------------------------|
| CDGG - Indicazione generica | proprietà Ente pubblico territoriale |
| CDGS - Indicazione specifica | Comune di Sant'Elpidio a Mare |
| CDGI - Indirizzo | p.zza Matteotti, 4 |

DO - FONTI E DOCUMENTI DI RIFERIMENTO**FTA - DOCUMENTAZIONE FOTOGRAFICA**

| | |
|-------------------------------------|-------------------------|
| FTAX - Genere | documentazione allegata |
| FTAP - Tipo | diapositiva colore |
| FTAN - Codice identificativo | CRBC045052XC |

BIB - BIBLIOGRAFIA

| | |
|-----------------------------------|-----------------------------------|
| BIBX - Genere | bibliografia di confronto |
| BIBA - Autore | Dania L./ Pupilli D./ Angelini V. |
| BIBD - Anno di edizione | 1993 |
| BIBH - Sigla per citazione | 70002993 |
| BIBN - V., pp., nn. | p. 54 |

BIB - BIBLIOGRAFIA

| | |
|-----------------------------------|------------------------|
| BIBX - Genere | bibliografia specifica |
| BIBA - Autore | Incisione Marche |
| BIBD - Anno di edizione | 1995 |
| BIBH - Sigla per citazione | 70002995 |
| BIBN - V., pp., nn. | p. 83 |

AD - ACCESSO AI DATI**ADS - SPECIFICHE DI ACCESSO AI DATI**

| | |
|----------------------------------|--|
| ADSP - Profilo di accesso | 1 |
| ADSM - Motivazione | scheda contenente dati liberamente accessibili |

CM - COMPILAZIONE**CMP - COMPILAZIONE**

| | |
|---------------------------------------|-------------|
| CMPD - Data | 2003 |
| CMPN - Nome | Simoni D. |
| FUR - Funzionario responsabile | Costanzi C. |

AGG - AGGIORNAMENTO - REVISIONE

| | |
|--|-------------------------|
| AGGD - Data | 2003 |
| AGGN - Nome | Eusebi C. |
| AGGF - Funzionario responsabile | NR (recupero pregresso) |

AGG - AGGIORNAMENTO - REVISIONE**AGGD - Data**

2006

AGGN - Nome

ARTPAST/ Eusebi C.

**AGGF - Funzionario
responsabile**

NR (recupero pregresso)