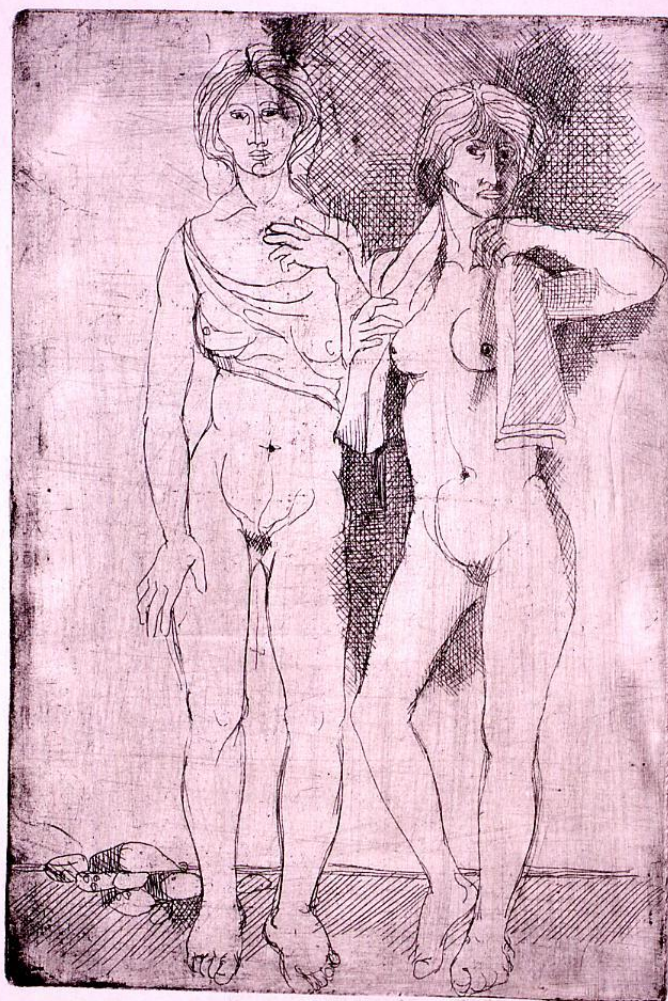


SCHEDA



1976

6/20 PARIS

CD - CODICI

| | |
|---------------------------------|----------|
| TSK - Tipo Scheda | S |
| LIR - Livello ricerca | P |
| NCT - CODICE UNIVOCO | |
| NCTR - Codice regione | 11 |
| NCTN - Numero catalogo generale | 00142809 |
| ESC - Ente schedatore | R11 |
| ECP - Ente competente | S70 |

OG - OGGETTO

OGT - OGGETTO

| | |
|--------------------|----------------------|
| OGTD - Definizione | stampa |
| OGTT - Tipologia | stampa di invenzione |

SGT - SOGGETTO

| | |
|------------------------|----------------|
| SGTI - Identificazione | nudi femminili |
|------------------------|----------------|

LC - LOCALIZZAZIONE GEOGRAFICA AMMINISTRATIVA

PVC - LOCALIZZAZIONE GEOGRAFICO-AMMINISTRATIVA ATTUALE

| | |
|-------------------------|---------------------|
| PVCS - Stato | Italia |
| PVCR - Regione | Marche |
| PVCP - Provincia | AP |
| PVCC - Comune | Sant'Elpidio a Mare |

LDC - COLLOCAZIONE SPECIFICA

| | |
|---|--------------------------------------|
| LDCT - Tipologia | convento |
| LDCN - Denominazione | Convento dei Filippini |
| LDCU - Denominazione spazio viabilistico | c.so Baccio, 31 |
| LDCM - Denominazione raccolta | Pinacoteca Civica "Vittore Crivelli" |
| LDCS - Specifiche | piano terreno, deposito, cassettera |

DT - CRONOLOGIA**DTZ - CRONOLOGIA GENERICA**

| | |
|----------------------|---------|
| DTZG - Secolo | sec. XX |
|----------------------|---------|

DTS - CRONOLOGIA SPECIFICA

| | |
|--------------------------------------|------|
| DTSI - Da | 1976 |
| DTSF - A | 1976 |
| DTM - Motivazione cronologica | data |

AU - DEFINIZIONE CULTURALE**AUT - AUTORE**

| | |
|---|----------------------------------|
| AUTR - Riferimento all'intervento | inventore/ disegnatore/ incisore |
| AUTM - Motivazione dell'attribuzione | firma |
| AUTN - Nome scelto | Parisi Enzo |
| AUTA - Dati anagrafici | 1938/ post 2003 |
| AUTH - Sigla per citazione | 70001755 |

TRT - TIRATURA

| | |
|---------------------------|-------|
| TRTN - Numerazione | 6/ 20 |
|---------------------------|-------|

MT - DATI TECNICI

| | |
|--------------------------------|-------------------|
| MTC - Materia e tecnica | carta/ acquaforte |
|--------------------------------|-------------------|

MIS - MISURE

| | |
|-------------------------|-----|
| MISU - Unita' | mm. |
| MISA - Altezza | 255 |
| MISL - Larghezza | 170 |

MIF - MISURE FOGLIO

| | |
|-------------------------|-----|
| MIFU - Unita' | mm. |
| MIFA - Altezza | 500 |
| MIFL - Larghezza | 345 |

CO - CONSERVAZIONE**STC - STATO DI CONSERVAZIONE**

| | |
|--|--|
| STCC - Stato di conservazione | buono |
| DA - DATI ANALITICI | |
| DES - DESCRIZIONE | |
| DESI - Codifica Iconclass | NR (recupero pregresso) |
| DESS - Indicazioni sul soggetto | Nudi femminili. |
| TU - CONDIZIONE GIURIDICA E VINCOLI | |
| CDG - CONDIZIONE GIURIDICA | |
| CDGG - Indicazione generica | proprietà Ente pubblico territoriale |
| CDGS - Indicazione specifica | Comune di Sant'Elpidio a Mare |
| CDGI - Indirizzo | p.zza Matteotti, 4 |
| DO - FONTI E DOCUMENTI DI RIFERIMENTO | |
| FTA - DOCUMENTAZIONE FOTOGRAFICA | |
| FTAX - Genere | documentazione allegata |
| FTAP - Tipo | diapositiva colore |
| FTAN - Codice identificativo | CRBC045054XC |
| BIB - BIBLIOGRAFIA | |
| BIBX - Genere | bibliografia specifica |
| BIBA - Autore | Dania L./ Pupilli D./ Angelini V. |
| BIBD - Anno di edizione | 1993 |
| BIBH - Sigla per citazione | 70002993 |
| BIBN - V., pp., nn. | p. 153 |
| BIB - BIBLIOGRAFIA | |
| BIBX - Genere | bibliografia di confronto |
| BIBA - Autore | Incisione Marche |
| BIBD - Anno di edizione | 1995 |
| BIBH - Sigla per citazione | 70002995 |
| BIBN - V., pp., nn. | p. 214 |
| MST - MOSTRE | |
| MSTT - Titolo | L'incisione nelle Marche. Calcografia - Xilografia 1900 - 1993 |
| MSTL - Luogo | Sant'Elpidio a Mare |
| MSTD - Data | 1993 |
| AD - ACCESSO AI DATI | |
| ADS - SPECIFICHE DI ACCESSO AI DATI | |
| ADSP - Profilo di accesso | 1 |
| ADSM - Motivazione | scheda contenente dati liberamente accessibili |
| CM - COMPILAZIONE | |
| CMP - COMPILAZIONE | |
| CMPD - Data | 2003 |
| CMPN - Nome | Simoni D. |
| | |

| | |
|--|-------------------------|
| FUR - Funzionario responsabile | Costanzi C. |
| AGG - AGGIORNAMENTO - REVISIONE | |
| AGGD - Data | 2003 |
| AGGN - Nome | Eusebi C. |
| AGGF - Funzionario responsabile | NR (recupero pregresso) |
| AGG - AGGIORNAMENTO - REVISIONE | |
| AGGD - Data | 2006 |
| AGGN - Nome | ARTPAST/ Eusebi C. |
| AGGF - Funzionario responsabile | NR (recupero pregresso) |