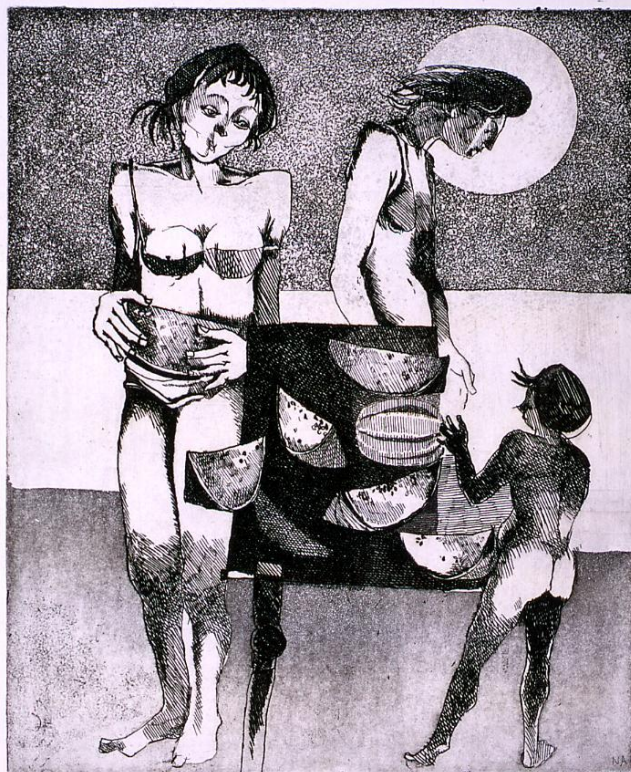


SCHEDA



CD - CODICI

TSK - Tipo Scheda	S
LIR - Livello ricerca	P
NCT - CODICE UNIVOCO	
NCTR - Codice regione	11
NCTN - Numero catalogo generale	00142819
ESC - Ente schedatore	R11
ECP - Ente competente	S70

OG - OGGETTO

OGT - OGGETTO

OGTD - Definizione	stampa
OGTT - Tipologia	stampa di invenzione

SGT - SOGGETTO

SGTI - Identificazione	nudo maschile; nudo femminile; nudo di bambino
------------------------	------------------------------------------------

LC - LOCALIZZAZIONE GEOGRAFICA AMMINISTRATIVA

PVC - LOCALIZZAZIONE GEOGRAFICO-AMMINISTRATIVA ATTUALE

PVCS - Stato	Italia
PVCR - Regione	Marche
PVCP - Provincia	AP
PVCC - Comune	Sant'Elpidio a Mare

LDC - COLLOCAZIONE SPECIFICA

LDCT - Tipologia	convento
LDCN - Denominazione	Convento dei Filippini
LDCU - Denominazione spazio viabilistico	c.so Baccio, 31
LDCM - Denominazione raccolta	Pinacoteca Civica "Vittore Crivelli"
LDCS - Specifiche	piano terreno, deposito, cassetiera

DT - CRONOLOGIA**DTZ - CRONOLOGIA GENERICA**

DTZG - Secolo	sec. XX
----------------------	---------

DTS - CRONOLOGIA SPECIFICA

DTSI - Da	1980
------------------	------

DTSF - A	1993
-----------------	------

DTM - Motivazione cronologica	contesto
--------------------------------------	----------

AU - DEFINIZIONE CULTURALE**AUT - AUTORE**

AUTR - Riferimento all'intervento	disegnatore
------------------------------------------	-------------

AUTM - Motivazione dell'attribuzione	NR (recupero pregresso)
---------------------------------------------	-------------------------

AUTN - Nome scelto	Andreoli Dino
---------------------------	---------------

AUTA - Dati anagrafici	1922/
-------------------------------	-------

AUTH - Sigla per citazione	70000576
-----------------------------------	----------

TRT - TIRATURA

TRTN - Numerazione	7/ XII
---------------------------	--------

MT - DATI TECNICI

MTC - Materia e tecnica	carta/ acquaforte/ acquatinta
--------------------------------	-------------------------------

MIS - MISURE

MISU - Unita'	mm.
----------------------	-----

MISA - Altezza	290
-----------------------	-----

MISL - Larghezza	240
-------------------------	-----

MIF - MISURE FOGLIO

MIFU - Unita'	mm.
----------------------	-----

MIFA - Altezza	700
-----------------------	-----

MIFL - Larghezza	495
-------------------------	-----

CO - CONSERVAZIONE**STC - STATO DI CONSERVAZIONE**

STCC - Stato di conservazione	buono
--------------------------------------	-------

DA - DATI ANALITICI**DES - DESCRIZIONE**

DESI - Codifica Iconclass	NR (recupero pregresso)
----------------------------------	-------------------------

DESS - Indicazioni sul soggetto

Nudi femminili: nudo femminile. Nudi maschili: nudo maschile; nudo di bambino. Mobilia: tavolo. Frutti: anguria.

TU - CONDIZIONE GIURIDICA E VINCOLI

CDG - CONDIZIONE GIURIDICA

CDGG - Indicazione generica

proprietà Ente pubblico territoriale

CDGS - Indicazione specifica

Comune di Sant'Elpidio a Mare

CDGI - Indirizzo

p.zza Matteotti, 4

DO - FONTI E DOCUMENTI DI RIFERIMENTO

FTA - DOCUMENTAZIONE FOTOGRAFICA

FTAX - Genere

documentazione allegata

FTAP - Tipo

diapositiva colore

FTAN - Codice identificativo

CRBC045064XC

BIB - BIBLIOGRAFIA

BIBX - Genere

bibliografia specifica

BIBA - Autore

Dania L./ Pupilli D./ Angelini V.

BIBD - Anno di edizione

1993

BIBH - Sigla per citazione

70002993

BIBN - V., pp., nn.

p. 36

BIB - BIBLIOGRAFIA

BIBX - Genere

bibliografia specifica

BIBA - Autore

Incisione Marche

BIBD - Anno di edizione

1995

BIBH - Sigla per citazione

70002995

BIBN - V., pp., nn.

p. 65

MST - MOSTRE

MSTT - Titolo

L'incisione nelle Marche. Calcografia - Xilografia 1900 - 1993

MSTL - Luogo

Sant'Elpidio a Mare

MSTD - Data

1993

MST - MOSTRE

MSTT - Titolo

L'incisione nelle Marche. Calcografia - Xilografia 1900 - 1995

MSTL - Luogo

Sant'Elpidio a Mare

MSTD - Data

1995

AD - ACCESSO AI DATI

ADS - SPECIFICHE DI ACCESSO AI DATI

ADSP - Profilo di accesso

1

ADSM - Motivazione

scheda contenente dati liberamente accessibili

CM - COMPILAZIONE

CMP - COMPILAZIONE

CMPD - Data

2003

CMPN - Nome

Simoni D.

FUR - Funzionario

responsabile	Costanzi C.
AGG - AGGIORNAMENTO - REVISIONE	
AGGD - Data	2003
AGGN - Nome	Eusebi C.
AGGF - Funzionario responsabile	NR (recupero pregresso)
AGG - AGGIORNAMENTO - REVISIONE	
AGGD - Data	2006
AGGN - Nome	ARTPAST/ Eusebi C.
AGGF - Funzionario responsabile	NR (recupero pregresso)