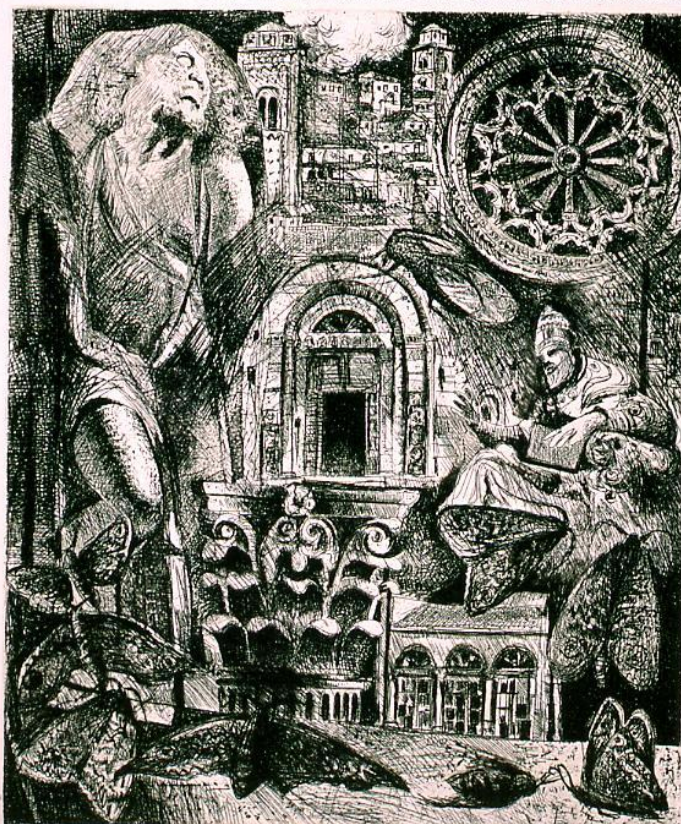


SCHEDA



p. 045.

G. Poulson

CD - CODICI

TSK - Tipo Scheda	S
LIR - Livello ricerca	P
NCT - CODICE UNIVOCO	
NCTR - Codice regione	11
NCTN - Numero catalogo generale	00142826
ESC - Ente schedatore	R11
ECP - Ente competente	S70

OG - OGGETTO

OGT - OGGETTO

OGTD - Definizione	stampa
OGTT - Tipologia	stampa di invenzione
OGTV - Identificazione	stampa composita
QNT - QUANTITA'	
QNTN - Numero	2
QNTU - Numero stampa /matrice composita o serie	2
SGT - SOGGETTO	
SGTI - Identificazione	San Matteo di Michelangelo; cattedrale; rosone; farfalle; papa; capitelli; conchiglie; fiori
SGTT - Titolo	La memoria e la nostalgia
SGTL - Tipo titolo	da Pupilli D., p. 104
LC - LOCALIZZAZIONE GEOGRAFICA AMMINISTRATIVA	
PVC - LOCALIZZAZIONE GEOGRAFICO-AMMINISTRATIVA ATTUALE	
PVCS - Stato	Italia
PVCR - Regione	Marche
PVCP - Provincia	AP
PVCC - Comune	Sant'Elpidio a Mare
LDC - COLLOCAZIONE SPECIFICA	
LDCT - Tipologia	convento
LDCN - Denominazione	Convento dei Filippini
LDCU - Denominazione spazio viabilistico	c.so Baccio, 31
LDCM - Denominazione raccolta	Pinacoteca Civica "Vittore Crivelli"
LDCS - Specifiche	piano terreno, deposito, cassettera
DT - CRONOLOGIA	
DTZ - CRONOLOGIA GENERICA	
DTZG - Secolo	sec. XX
DTS - CRONOLOGIA SPECIFICA	
DTSI - Da	1980
DTSF - A	1997
DTM - Motivazione cronologica	contesto
AU - DEFINIZIONE CULTURALE	
AUT - AUTORE	
AUTR - Riferimento all'intervento	disegnatore
AUTM - Motivazione dell'attribuzione	NR (recupero pregresso)
AUTN - Nome scelto	Pierleoni Giuseppe
AUTA - Dati anagrafici	1945/ post 2003
AUTH - Sigla per citazione	70001727
TRT - TIRATURA	

TRTN - Numerazione	prova di stampa
MT - DATI TECNICI	
MTC - Materia e tecnica	carta/ acquaforte
MIS - MISURE	
MISU - Unita'	mm.
MISA - Altezza	480
MISL - Larghezza	340
MIF - MISURE FOGLIO	
MIFU - Unita'	mm.
MIFA - Altezza	480
MIFL - Larghezza	340
CO - CONSERVAZIONE	
STC - STATO DI CONSERVAZIONE	
STCC - Stato di conservazione	buono
DA - DATI ANALITICI	
DES - DESCRIZIONE	
DESI - Codifica Iconclass	NR (recupero pregresso)
DESS - Indicazioni sul soggetto	Ecclesiastici: papa. Architetture: cattedrale. Elementi architettonici: rosone; capitelli. Costruzioni: palazzo rinascimentale. Animali: farfalle; conchiglie. Vegetali: fiori. Sculture: San Matteo di Michelangelo.
TU - CONDIZIONE GIURIDICA E VINCOLI	
CDG - CONDIZIONE GIURIDICA	
CDGG - Indicazione generica	proprietà Ente pubblico territoriale
CDGS - Indicazione specifica	Comune di Sant'Elpidio a Mare
CDGI - Indirizzo	p.zza Matteotti, 4
DO - FONTI E DOCUMENTI DI RIFERIMENTO	
FTA - DOCUMENTAZIONE FOTOGRAFICA	
FTAX - Genere	documentazione allegata
FTAP - Tipo	diapositiva colore
FTAN - Codice identificativo	CRBC045071XC
BIB - BIBLIOGRAFIA	
BIBX - Genere	bibliografia di confronto
BIBA - Autore	Dania L./ Pupilli D./ Angelini V.
BIBD - Anno di edizione	1993
BIBH - Sigla per citazione	70002993
BIBN - V., pp., nn.	p. 164
BIB - BIBLIOGRAFIA	
BIBX - Genere	bibliografia di confronto
BIBA - Autore	Incisione Marche
BIBD - Anno di edizione	1995

BIBH - Sigla per citazione	70002995
BIBN - V., pp., nn.	p. 228
BIB - BIBLIOGRAFIA	
BIBX - Genere	bibliografia specifica
BIBA - Autore	Pupilli D.
BIBD - Anno di edizione	1997
BIBH - Sigla per citazione	70002994
BIBN - V., pp., nn.	p. 104
MST - MOSTRE	
MSTT - Titolo	L'opera e la matrice
MSTL - Luogo	Sant'Elpidio a Mare
MSTD - Data	1997
AD - ACCESSO AI DATI	
ADS - SPECIFICHE DI ACCESSO AI DATI	
ADSP - Profilo di accesso	1
ADSM - Motivazione	scheda contenente dati liberamente accessibili
CM - COMPILAZIONE	
CMP - COMPILAZIONE	
CMPD - Data	2003
CMPN - Nome	Simoni D.
FUR - Funzionario responsabile	Costanzi C.
AGG - AGGIORNAMENTO - REVISIONE	
AGGD - Data	2003
AGGN - Nome	Eusebi C.
AGGF - Funzionario responsabile	NR (recupero pregresso)
AGG - AGGIORNAMENTO - REVISIONE	
AGGD - Data	2006
AGGN - Nome	ARTPAST/ Eusebi C.
AGGF - Funzionario responsabile	NR (recupero pregresso)