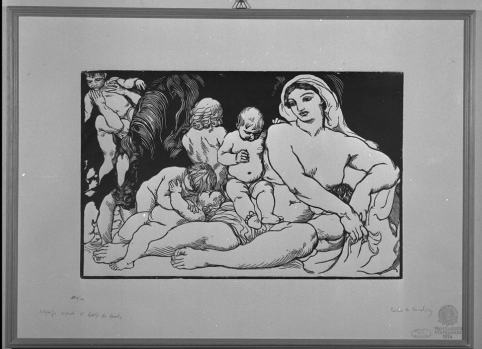


SCHEDA



CD - CODICI

TSK - Tipo Scheda	S
LIR - Livello ricerca	P
NCT - CODICE UNIVOCO	
NCTR - Codice regione	11
NCTN - Numero catalogo generale	00139168
ESC - Ente schedatore	S70
ECP - Ente competente	S70

OG - OGGETTO

OGT - OGGETTO	
OGTD - Definizione	stampa
OGTT - Tipologia	stampa di invenzione
SGT - SOGGETTO	
SGTI - Identificazione	scena allegorica
SGTT - Titolo	Tellus

LC - LOCALIZZAZIONE GEOGRAFICA AMMINISTRATIVA

PVC - LOCALIZZAZIONE GEOGRAFICO-AMMINISTRATIVA ATTUALE

PVCS - Stato	Italia
PVCR - Regione	Marche
PVCP - Provincia	AP
PVCC - Comune	Ripatransone

LDC - COLLOCAZIONE SPECIFICA

LDCT - Tipologia	palazzo
LDCN - Denominazione	Palazzo Bonomi-Gera
LDCU - Denominazione spazio viabilistico	c.so Vittorio Emanuele II, 62/a
LDCM - Denominazione raccolta	Pinacoteca Civica - Gipsoteca "Uno Gera"
LDCS - Specifiche	sala a pianoterra contigua alla Sala Fazzini

RO - RAPPORTO**ROF - RAPPORTO OPERA FINALE/ORIGINALE**

ROFF - Stadio opera	copia
ROFO - Opera finale /originale	stampa
ROFA - Autore opera finale /originale	De Carolis Adolfo
ROFD - Datazione opera finale/originale	1894/ 1928

DT - CRONOLOGIA**DTZ - CRONOLOGIA GENERICA**

DTZG - Secolo	sec. XX
----------------------	---------

DTS - CRONOLOGIA SPECIFICA

DTSI - Da	1974
DTSF - A	1974

DTM - Motivazione cronologica	iscrizione
--------------------------------------	------------

AU - DEFINIZIONE CULTURALE**AUT - AUTORE**

AUTR - Riferimento all'intervento	inventore/ disegnatore/ incisore
AUTM - Motivazione dell'attribuzione	iscrizione
AUTN - Nome scelto	De Carolis Adolfo
AUTA - Dati anagrafici	1874/ 1928
AUTH - Sigla per citazione	70003786

EDT - EDITORI STAMPATORI

EDTN - Nome	eredi De Carolis
EDTR - Ruolo	curatore
EDTE - Data di edizione	1974

MT - DATI TECNICI

MTC - Materia e tecnica	carta/ xilografia
--------------------------------	-------------------

MIS - MISURE

MISU - Unita'	mm.
MISA - Altezza	316
MISL - Larghezza	495

MIF - MISURE FOGLIO

MIFA - Altezza	495
MIFL - Larghezza	695

CO - CONSERVAZIONE**STC - STATO DI CONSERVAZIONE**

STCC - Stato di conservazione	buono
--------------------------------------	-------

DA - DATI ANALITICI

DES - DESCRIZIONE**DESI - Codifica Iconclass** NR (recupero pregresso)**DESS - Indicazioni sul soggetto** Allegorie-simboli: Madre Terra. Figure: bambini.**STM - STEMMI, EMBLEMI, MARCHI****STMC - Classe di appartenenza** timbro**STMI - Identificazione** Centenario nascita De Carolis**STMP - Posizione** in basso a destra**STMD - Descrizione** intorno la scritta: CENTENARIO ADOLFO DE CAROLIS; al centro: 1974**STM - STEMMI, EMBLEMI, MARCHI****STMC - Classe di appartenenza** timbro**STMQ - Qualificazione** di serie**STMI - Identificazione** Centenario nascita De Carolis**STMP - Posizione** in basso a destra**STMD - Descrizione** stemma con scritta: EREDI DE CAROLIS; in basso la scritta: PRO COMITATO/ CENTENARIO/ 1974**NSC - Notizie storico-critiche** La stampa è stata eseguita in occasione del I Centenario della nascita di Adolfo De Carolis (1974).**TU - CONDIZIONE GIURIDICA E VINCOLI****ACQ - ACQUISIZIONE****ACQT - Tipo acquisizione** donazione**ACQN - Nome** eredi De Carolis**ACQD - Data acquisizione** 1974**ACQL - Luogo acquisizione** AP/ Ripatransone**CDG - CONDIZIONE GIURIDICA****CDGG - Indicazione generica** proprietà Ente pubblico territoriale**CDGS - Indicazione specifica** Comune di Ripatransone**DO - FONTI E DOCUMENTI DI RIFERIMENTO****FTA - DOCUMENTAZIONE FOTOGRAFICA****FTAX - Genere** documentazione allegata**FTAP - Tipo** fotografia b/n**FTAN - Codice identificativo** CRBC008026HC**AD - ACCESSO AI DATI****ADS - SPECIFICHE DI ACCESSO AI DATI****ADSP - Profilo di accesso** 1**ADSM - Motivazione** scheda contenente dati liberamente accessibili**CM - COMPILAZIONE****CMP - COMPILAZIONE****CMPD - Data** 2002**CMPN - Nome** Cappelli F.

**FUR - Funzionario
responsabile**

Costanzi C. (R11)/ Menicozzi M.

AGG - AGGIORNAMENTO - REVISIONE

AGGD - Data

2006

AGGN - Nome

ARTPAST/ Vanni L.

**AGGF - Funzionario
responsabile**

NR (recupero pregresso)