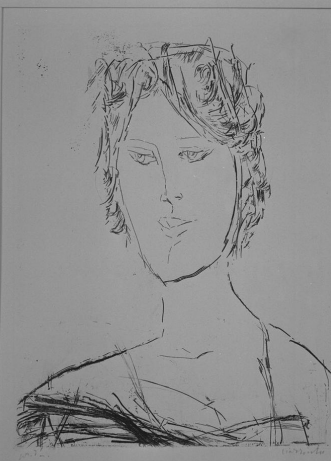


SCHEDA



CD - CODICI

TSK - Tipo Scheda	S
LIR - Livello ricerca	P
NCT - CODICE UNIVOCO	
NCTR - Codice regione	11
NCTN - Numero catalogo generale	00139230
ESC - Ente schedatore	S70
ECP - Ente competente	S70

OG - OGGETTO

OGT - OGGETTO	
OGTD - Definizione	stampa
OGTT - Tipologia	stampa di invenzione
SGT - SOGGETTO	
SGTI - Identificazione	ritratto femminile
SGTT - Titolo	Marisa

LC - LOCALIZZAZIONE GEOGRAFICA AMMINISTRATIVA

PVC - LOCALIZZAZIONE GEOGRAFICO-AMMINISTRATIVA ATTUALE

PVCS - Stato	Italia
PVCR - Regione	Marche
PVCP - Provincia	AP
PVCC - Comune	Ripatransone

LDC - COLLOCAZIONE SPECIFICA

LDCT - Tipologia	palazzo
LDCN - Denominazione	Palazzo Bonomi-Gera
LDCU - Denominazione spazio viabilistico	c.so Vittorio Emanuele II, 62/a
LDCM - Denominazione raccolta	Pinacoteca Civica - Gipsoteca "Uno Gera"
LDCS - Specifiche	sala a pianoterra attigua alla Sala Fazzini

LA - ALTRE LOCALIZZAZIONI GEOGRAFICO-AMMINISTRATIVE

TCL - Tipo di localizzazione	luogo di provenienza
-------------------------------------	----------------------

PRV - LOCALIZZAZIONE GEOGRAFICO-AMMINISTRATIVA

PRVR - Regione	Marche
-----------------------	--------

PRVP - Provincia	AP
-------------------------	----

PRVC - Comune	Ripatransone
----------------------	--------------

PRC - COLLOCAZIONE SPECIFICA

PRCM - Denominazione raccolta	collezione Ciarrocchi
--------------------------------------	-----------------------

PRD - DATA

PRDU - Data uscita	1985
---------------------------	------

DT - CRONOLOGIA**DTZ - CRONOLOGIA GENERICA**

DTZG - Secolo	sec. XX
----------------------	---------

DTS - CRONOLOGIA SPECIFICA

DTSI - Da	1975
------------------	------

DTSF - A	1985
-----------------	------

DTM - Motivazione cronologica	analisi stilistica
--------------------------------------	--------------------

AU - DEFINIZIONE CULTURALE**AUT - AUTORE**

AUTR - Riferimento all'intervento	inventore/ disegnatore/ incisore
--	----------------------------------

AUTM - Motivazione dell'attribuzione	firma
---	-------

AUTN - Nome scelto	Ciarrocchi Arnaldo
---------------------------	--------------------

AUTA - Dati anagrafici	1916/ post 1997
-------------------------------	-----------------

AUTH - Sigla per citazione	70000416
-----------------------------------	----------

MT - DATI TECNICI

MTC - Materia e tecnica	carta/ acquaforte
--------------------------------	-------------------

MIS - MISURE

MISU - Unita'	mm.
----------------------	-----

MISA - Altezza	322
-----------------------	-----

MISL - Larghezza	245
-------------------------	-----

MIF - MISURE FOGLIO

MIFA - Altezza	327
-----------------------	-----

MIFL - Larghezza	250
-------------------------	-----

CO - CONSERVAZIONE**STC - STATO DI CONSERVAZIONE**

STCC - Stato di conservazione	buono
--------------------------------------	-------

DA - DATI ANALITICI**DES - DESCRIZIONE**

DESI - Codifica Iconclass	NR (recupero pregresso)
----------------------------------	-------------------------

DESS - Indicazioni sul soggetto	Ritratti: Rinalda.
NSC - Notizie storico-critiche	La stampa ritrae la moglie dell'artista.
TU - CONDIZIONE GIURIDICA E VINCOLI	
ACQ - ACQUISIZIONE	
ACQT - Tipo acquisizione	donazione
ACQN - Nome	Ciarrocchi Arnaldo
ACQD - Data acquisizione	1985
ACQL - Luogo acquisizione	AP/ Ripatransone
CDG - CONDIZIONE GIURIDICA	
CDGG - Indicazione generica	proprietà Ente pubblico territoriale
CDGS - Indicazione specifica	Comune di Ripatransone
DO - FONTI E DOCUMENTI DI RIFERIMENTO	
FTA - DOCUMENTAZIONE FOTOGRAFICA	
FTAX - Genere	documentazione allegata
FTAP - Tipo	fotografia b/n
FTAN - Codice identificativo	CRBC007816HC
AD - ACCESSO AI DATI	
ADS - SPECIFICHE DI ACCESSO AI DATI	
ADSP - Profilo di accesso	1
ADSM - Motivazione	scheda contenente dati liberamente accessibili
CM - COMPILAZIONE	
CMP - COMPILAZIONE	
CMPD - Data	2002
CMPN - Nome	Cappelli F.
FUR - Funzionario responsabile	Costanzi C. (R11)/ Menicozzi M.
AGG - AGGIORNAMENTO - REVISIONE	
AGGD - Data	2006
AGGN - Nome	ARTPAST/ Vanni L.
AGGF - Funzionario responsabile	NR (recupero pregresso)
AN - ANNOTAZIONI	
OSS - Osservazioni	Le notizie relative all'acquisizione sono state fornite da Antonio Giannetti.