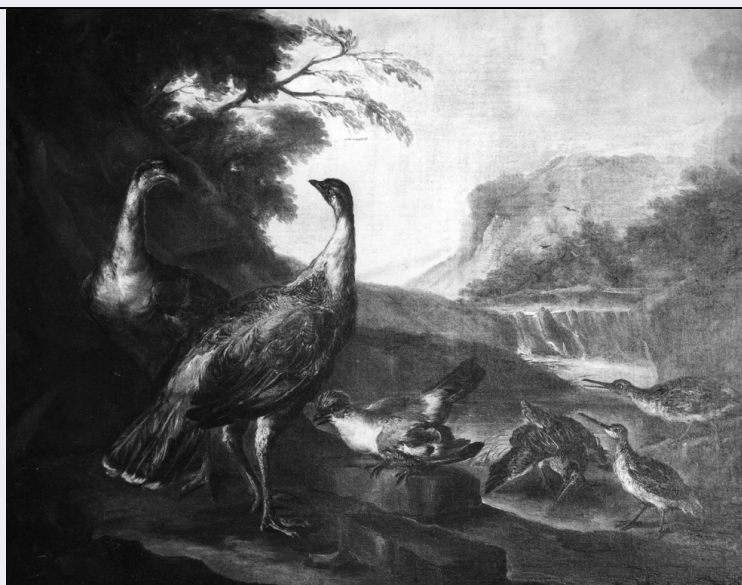


# SCHEDA



## CD - CODICI

TSK - Tipo Scheda	OA
LIR - Livello ricerca	P
NCT - CODICE UNIVOCO	
NCTR - Codice regione	01
NCTN - Numero catalogo generale	00106274
ESC - Ente schedatore	Comune di Dronero
ECP - Ente competente	S67

## RV - RELAZIONI

ROZ - Altre relazioni	0100106274
-----------------------	------------

## OG - OGGETTO

### OGT - OGGETTO

OGTD - Definizione	sportello di tabernacolo
OGTV - Identificazione	serie

### QNT - QUANTITA'

QNTN - Numero	2
---------------	---

## LC - LOCALIZZAZIONE GEOGRAFICO-AMMINISTRATIVA

### PVC - LOCALIZZAZIONE GEOGRAFICO-AMMINISTRATIVA ATTUALE

PVCS - Stato	Italia
PVCR - Regione	Piemonte
PVCP - Provincia	CN
PVCC - Comune	Dronero

### LDC - COLLOCAZIONE SPECIFICA

LDCT - Tipologia	casa
LDCQ - Qualificazione	museo
LDCN - Denominazione	Casa Mallè
LDCU - Denominazione spazio viabilistico	via IV Novembre, 54

<b>LDCM - Denominazione raccolta</b>	Museo Luigi Mallè
<b>LDCS - Specifiche</b>	secondo piano
<b>UB - UBICAZIONE E DATI PATRIMONIALI</b>	
<b>INV - INVENTARIO DI MUSEO O SOPRINTENDENZA</b>	
<b>INVN - Numero</b>	129
<b>INVD - Data</b>	1994
<b>LA - ALTRE LOCALIZZAZIONI GEOGRAFICO-AMMINISTRATIVE</b>	
<b>TCL - Tipo di localizzazione</b>	luogo di provenienza
<b>PRV - LOCALIZZAZIONE GEOGRAFICO-AMMINISTRATIVA</b>	
<b>PRVR - Regione</b>	Piemonte
<b>PRVP - Provincia</b>	CN
<b>PRVC - Comune</b>	Dronero
<b>PRC - COLLOCAZIONE SPECIFICA</b>	
<b>PRCT - Tipologia</b>	casa
<b>PRCQ - Qualificazione</b>	privata
<b>PRCM - Denominazione raccolta</b>	Collezione privata Luigi Mallè
<b>PRD - DATA</b>	
<b>PRDI - Data ingresso</b>	1980
<b>DT - CRONOLOGIA</b>	
<b>DTZ - CRONOLOGIA GENERICA</b>	
<b>DTZG - Secolo</b>	sec. XVIII
<b>DTS - CRONOLOGIA SPECIFICA</b>	
<b>DTSI - Da</b>	1700
<b>DTSF - A</b>	1799
<b>DTM - Motivazione cronologia</b>	analisi stilistica
<b>AU - DEFINIZIONE CULTURALE</b>	
<b>ATB - AMBITO CULTURALE</b>	
<b>ATBD - Denominazione</b>	ambito piemontese
<b>ATBR - Riferimento all'intervento</b>	esecutore
<b>ATBM - Motivazione dell'attribuzione</b>	analisi stilistica
<b>MT - DATI TECNICI</b>	
<b>MTC - Materia e tecnica</b>	legno/ intaglio/ pittura/ doratura
<b>MIS - MISURE</b>	
<b>MISA - Altezza</b>	83
<b>MISL - Larghezza</b>	26
<b>MISS - Spessore</b>	2.5
<b>FRM - Formato</b>	sagomato
<b>CO - CONSERVAZIONE</b>	
<b>STC - STATO DI CONSERVAZIONE</b>	

<b>STCC - Stato di conservazione</b>	discreto
<b>STCS - Indicazioni specifiche</b>	lacune nella doratura, fori di tarli, crepe
<b>DA - DATI ANALITICI</b>	
<b>DES - DESCRIZIONE</b>	
<b>DESO - Indicazioni sull'oggetto</b>	Due sportelli d'altare formati da una tavola di legno dipinta in giallo chiaro, con la parte alta centinata, su cui si trova una cornice mistilinea, lineea, intagliata a rilievo, con profili dorati e una fascia dipinta a finto marmo blu: questa è sormontata da una ghirlanda di fiori e foglie dorata, poggiante a sua volta su una base sempre lavorata a rilievo con un ramo di fiori e una foglia intrecciati. Sullo sportello d'altare sinistro è raffigurato san Luigi Gonzaga; su quello destro Tobia con l'angelo Raffaele.
<b>DESI - Codifica Iconclass</b>	NR (recupero pregresso)
<b>DESS - Indicazioni sul soggetto</b>	NR (recupero pregresso)
<b>ISR - ISCRIZIONI</b>	
<b>ISRC - Classe di appartenenza</b>	documentaria
<b>ISRS - Tecnica di scrittura</b>	a pennello
<b>ISRT - Tipo di caratteri</b>	lettere capitali
<b>ISRP - Posizione</b>	sullo sportello destro in alto
<b>ISRI - Trascrizione</b>	IL CARDINALE A. LUALDI ARCIVESCOVO (...)/ CONCEDE 100 GIORNI D'INDULGENZA A CHI (...)/LGA/ DIVOTAMENTE UN AVE A QUESTA SACRA IMMAGINE/ APRILE
<b>NSC - Notizie storico-critiche</b>	Gli sportelli appartengono alla collezione di Luigi Mallè (31.5.1920-8.1.1979), legata al Comune di Dronero con testamento del 15.4.1976 (Delibera della Giunta Municipale di accettazione del dono n. 290 del 4.4.1980). Sono riconoscibili nell'inventario di eredità (rep. n. 2832-racc. n. 633, 1 marzo 1980; rep. n. 2945, racc. 657, 12 marzo 1980), nell'allegato "Elenco mobili, dipinti ed oggetti conservati nell'immobile già di proprietà del prof. Mallè a Dronero" (stima redatta dall'arch. Gudo Fulcheri), dove si legge: "Paio di sportelli d'altare dipinti - epoca '700, L. 800.000". Le opere erano collocate nello studiolo, al primo piano. Non compaiono nell'elenco dattiloscritto (allegato al succitato inventario) compilato dal Mallè in occasione del trasloco delle opere dalla sua abitazione di Torino a quella di Dronero. Tutti i documenti sono conservati nell'Archivio Comunale di Dronero, cat. V, classe I, anni 1979-1986.
<b>TU - CONDIZIONE GIURIDICA E VINCOLI</b>	
<b>ACQ - ACQUISIZIONE</b>	
<b>ACQT - Tipo acquisizione</b>	legato
<b>ACQN - Nome</b>	Mallè Luigi
<b>ACQD - Data acquisizione</b>	1980
<b>ACQL - Luogo acquisizione</b>	CN/ Dronero
<b>CDG - CONDIZIONE GIURIDICA</b>	
<b>CDGG - Indicazione generica</b>	proprietà Ente pubblico territoriale
<b>CDGS - Indicazione</b>	

specifica	Comune di Dronero
-----------	-------------------

## **DO - FONTI E DOCUMENTI DI RIFERIMENTO**

### **FTA - DOCUMENTAZIONE FOTOGRAFICA**

<b>FTAX - Genere</b>	documentazione allegata
----------------------	-------------------------

<b>FTAP - Tipo</b>	fotografia b/n
--------------------	----------------

<b>FTAN - Codice identificativo</b>	SBAS TO 150924
-------------------------------------	----------------

<b>FTAT - Note</b>	veduta frontale
--------------------	-----------------

### **BIB - BIBLIOGRAFIA**

<b>BIBX - Genere</b>	bibliografia specifica
----------------------	------------------------

<b>BIBA - Autore</b>	Soffiantino M. P.
----------------------	-------------------

<b>BIBD - Anno di edizione</b>	1995
--------------------------------	------

<b>BIBN - V., pp., nn.</b>	p. 212 n. 129
----------------------------	---------------

## **AD - ACCESSO AI DATI**

### **ADS - SPECIFICHE DI ACCESSO AI DATI**

<b>ADSP - Profilo di accesso</b>	1
----------------------------------	---

<b>ADSM - Motivazione</b>	scheda contenente dati liberamente accessibili
---------------------------	--

## **CM - COMPILAZIONE**

### **CMP - COMPILAZIONE**

<b>CMPD - Data</b>	1994
--------------------	------

<b>CMPN - Nome</b>	Soffiantino M. P.
--------------------	-------------------

<b>FUR - Funzionario responsabile</b>	Ragusa E.
---------------------------------------	-----------

### **RVM - TRASCRIZIONE PER INFORMATIZZAZIONE**

<b>RVMD - Data</b>	2005
--------------------	------

<b>RVMN - Nome</b>	Sanesi E.
--------------------	-----------

### **AGG - AGGIORNAMENTO - REVISIONE**

<b>AGGD - Data</b>	1996
--------------------	------

<b>AGGN - Nome</b>	Soffiantino M. P.
--------------------	-------------------

<b>AGGF - Funzionario responsabile</b>	NR (recupero pregresso)
--	-------------------------

### **AGG - AGGIORNAMENTO - REVISIONE**

<b>AGGD - Data</b>	2006
--------------------	------

<b>AGGN - Nome</b>	ARTPAST/ Palmiero M. F.
--------------------	-------------------------

<b>AGGF - Funzionario responsabile</b>	NR (recupero pregresso)
--	-------------------------