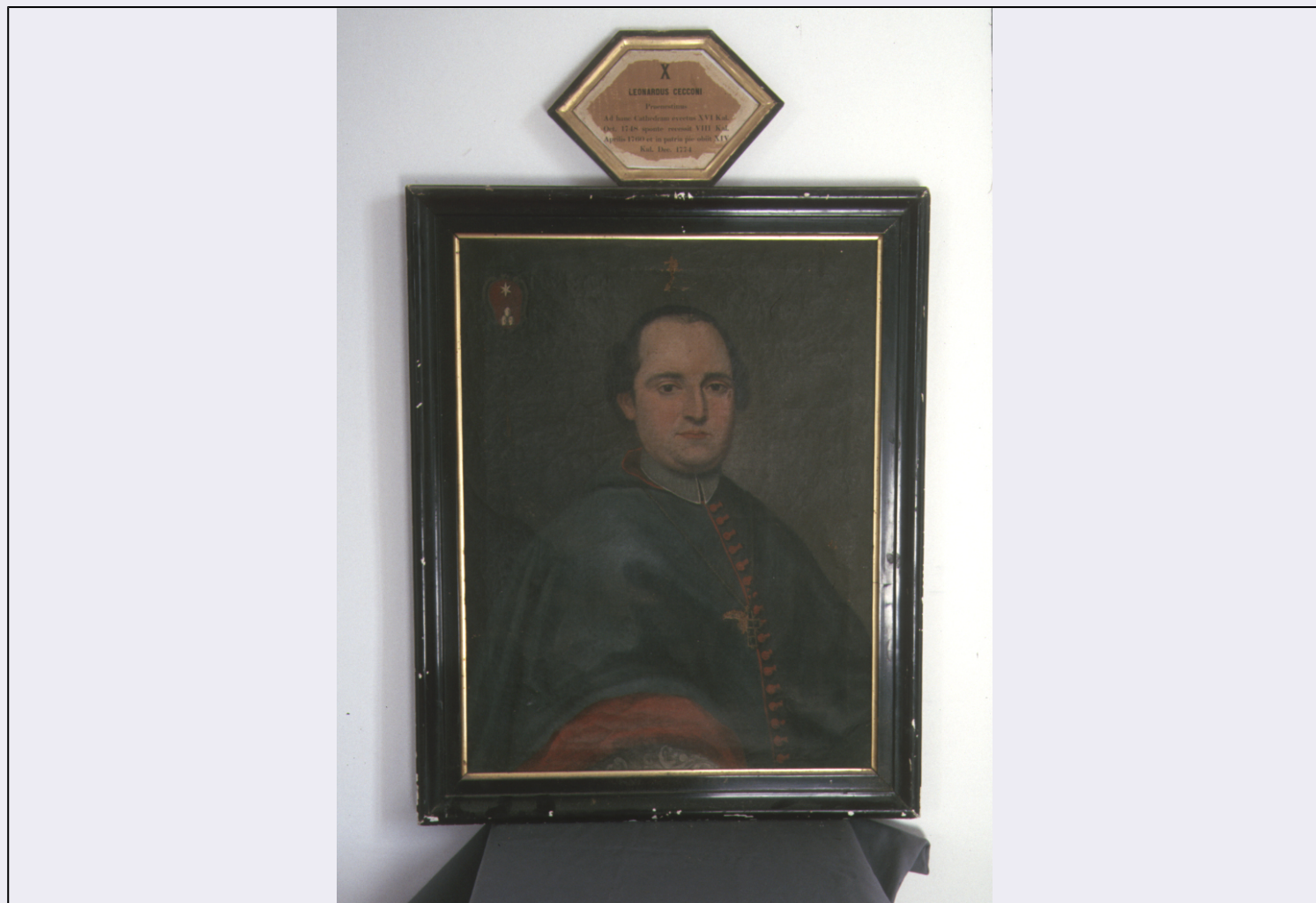


# SCHEDA



## CD - CODICI

TSK - Tipo Scheda S

LIR - Livello ricerca P

### NCT - CODICE UNIVOCO

NCTR - Codice regione 01

NCTN - Numero catalogo generale 00048454

ESC - Ente schedatore S67

ECP - Ente competente S67

## RV - RELAZIONI

### RVE - STRUTTURA COMPLESSA

RVEL - Livello 4

RVER - Codice bene radice 0100048454

## OG - OGGETTO

### OGT - OGGETTO

OGTD - Definizione stampa

OGTT - Tipologia stampa di traduzione

OGTV - Identificazione elemento d'insieme

### SGT - SOGGETTO

<b>SGTI - Identificazione</b>	veduta del porto di La Rochelle
<b>SGTP - Titolo proprio</b>	Le port de La Rochelle
<b>SGTL - Tipo titolo</b>	dalla stampa
<b>SGTS - Titolo della serie di appartenenza</b>	Les Ports de France

### **LC - LOCALIZZAZIONE GEOGRAFICA AMMINISTRATIVA**

#### **PVC - LOCALIZZAZIONE GEOGRAFICO-AMMINISTRATIVA ATTUALE**

<b>PVCS - Stato</b>	Italia
<b>PVCR - Regione</b>	Piemonte
<b>PVCP - Provincia</b>	TO
<b>PVCC - Comune</b>	Caravino
<b>PVL - Altra località</b>	Masino (frazione)

#### **LDC - COLLOCAZIONE SPECIFICA**

<b>LDCT - Tipologia</b>	castello
<b>LDCQ - Qualificazione</b>	museo
<b>LDCN - Denominazione attuale</b>	Castello Valperga di Masino
<b>LDCU - Indirizzo</b>	via del Castello, 1
<b>LDCM - Denominazione raccolta</b>	Museo del castello Valperga di Masino
<b>LDCS - Specifiche</b>	piano terzo, deposito quadri

### **UB - UBICAZIONE E DATI PATRIMONIALI**

#### **INV - INVENTARIO DI MUSEO O DI SOPRINTENDENZA**

<b>INVN - Numero</b>	1383
<b>INVD - Data</b>	1988

#### **INV - INVENTARIO DI MUSEO O DI SOPRINTENDENZA**

<b>INVN - Numero</b>	OLMO A. 102/66
<b>INVD - Data</b>	1987

### **LA - ALTRE LOCALIZZAZIONI GEOGRAFICO-AMMINISTRATIVE**

<b>TCL - Tipo di localizzazione</b>	luogo di provenienza
-------------------------------------	----------------------

#### **PRV - LOCALIZZAZIONE GEOGRAFICO-AMMINISTRATIVA**

<b>PRVR - Regione</b>	Lombardia
<b>PRVP - Provincia</b>	CO
<b>PRVC - Comune</b>	Torno

#### **PRC - COLLOCAZIONE SPECIFICA**

<b>PRCT - Tipologia</b>	villa
<b>PRCD - Denominazione</b>	Villa Pliniana
<b>PRCS - Specifiche</b>	corridoio

#### **PRD - DATA**

<b>PRDU - Data uscita</b>	1935
---------------------------	------

### **LA - ALTRE LOCALIZZAZIONI GEOGRAFICO-AMMINISTRATIVE**

<b>TCL - Tipo di localizzazione</b>	luogo di provenienza
-------------------------------------	----------------------

#### **PRV - LOCALIZZAZIONE GEOGRAFICO-AMMINISTRATIVA**

<b>PRVR - Regione</b>	Piemonte
<b>PRVP - Provincia</b>	TO
<b>PRVC - Comune</b>	Caravino
<b>PRVL - Località</b>	MASINO
<b>PRC - COLLOCAZIONE SPECIFICA</b>	
<b>PRCT - Tipologia</b>	castello
<b>PRCQ - Qualificazione</b>	museo
<b>PRCD - Denominazione</b>	Castello Valperga di Masino
<b>PRCS - Specifiche</b>	piano primo, Galleria dei Poeti
<b>PRD - DATA</b>	
<b>PRDU - Data uscita</b>	1988/ post
<b>LA - ALTRE LOCALIZZAZIONI GEOGRAFICO-AMMINISTRATIVE</b>	
<b>TCL - Tipo di localizzazione</b>	luogo di provenienza
<b>PRV - LOCALIZZAZIONE GEOGRAFICO-AMMINISTRATIVA</b>	
<b>PRVR - Regione</b>	Piemonte
<b>PRVP - Provincia</b>	TO
<b>PRVC - Comune</b>	Caravino
<b>PRVL - Località</b>	MASINO
<b>PRC - COLLOCAZIONE SPECIFICA</b>	
<b>PRCT - Tipologia</b>	castello
<b>PRCQ - Qualificazione</b>	museo
<b>PRCD - Denominazione</b>	Castello Valperga di Masino
<b>PRCS - Specifiche</b>	piano primo, Sala egizia
<b>PRD - DATA</b>	
<b>PRDU - Data uscita</b>	1993/ ante
<b>RO - RAPPORTO</b>	
<b>ROF - RAPPORTO OPERA FINALE/ORIGINALE</b>	
<b>ROFF - Stadio opera</b>	derivazione
<b>ROFO - Opera finale /originale</b>	dipinto
<b>ROFA - Autore opera finale /originale</b>	Vernet Joseph
<b>ROFD - Datazione opera finale/originale</b>	1753/ 1759
<b>ROFC - Collocazione opera finale/originale</b>	Francia/ Parigi/ Musee de la Marine/ Musee du Louvre
<b>DT - CRONOLOGIA</b>	
<b>DTZ - CRONOLOGIA GENERICA</b>	
<b>DTZG - Secolo</b>	sec. XVIII
<b>DTZS - Frazione di secolo</b>	terzo quarto
<b>DTS - CRONOLOGIA SPECIFICA</b>	
<b>DTSI - Da</b>	1760
<b>DTSV - Validità</b>	post

<b>DTSF - A</b>	1767
<b>DTSL - Validità</b>	ante
<b>DTM - Motivazione cronologia</b>	data
<b>DTM - Motivazione cronologia</b>	bibliografia
<b>AU - DEFINIZIONE CULTURALE</b>	
<b>AUT - AUTORE</b>	
<b>AUTR - Riferimento all'intervento</b>	incisore
<b>AUTM - Motivazione dell'attribuzione</b>	iscrizione
<b>AUTN - Nome scelto</b>	Cochin Charles Nicolas
<b>AUTA - Dati anagrafici</b>	1715/ 1790
<b>AUTH - Sigla per citazione</b>	00004797
<b>AUT - AUTORE</b>	
<b>AUTR - Riferimento all'intervento</b>	incisore
<b>AUTM - Motivazione dell'attribuzione</b>	iscrizione
<b>AUTN - Nome scelto</b>	Le Bas Jacques Philippe
<b>AUTA - Dati anagrafici</b>	1707/ 1783
<b>AUTH - Sigla per citazione</b>	00004582
<b>AUT - AUTORE</b>	
<b>AUTR - Riferimento all'intervento</b>	inventore
<b>AUTM - Motivazione dell'attribuzione</b>	iscrizione
<b>AUTN - Nome scelto</b>	Vernet Claude Joseph
<b>AUTA - Dati anagrafici</b>	1714/ 1789
<b>AUTH - Sigla per citazione</b>	00005129
<b>EDT - EDITORI STAMPATORI</b>	
<b>EDTN - Nome</b>	Cochin Charles-Nicolas le fils
<b>EDTD - Dati anagrafici</b>	1715/ 1790
<b>EDTR - Ruolo</b>	editore
<b>EDTE - Data di edizione</b>	1760/ 1767
<b>EDTL - Luogo di edizione</b>	Francia/ Parigi
<b>MT - DATI TECNICI</b>	
<b>MTC - Materia e tecnica</b>	carta/ acquaforte/ bulino
<b>MIS - MISURE</b>	
<b>MISU - Unità</b>	mm.
<b>MISA - Altezza</b>	475
<b>MISL - Larghezza</b>	680
<b>CO - CONSERVAZIONE</b>	
<b>STC - STATO DI CONSERVAZIONE</b>	
<b>STCC - Stato di</b>	

<b>conservazione</b>	cattivo
<b>DA - DATI ANALITICI</b>	
<b>DES - DESCRIZIONE</b>	
<b>DESI - Codifica Iconclass</b>	25 I 1(LA ROCHELLE) : 46 C 22 3
<b>DESS - Indicazioni sul soggetto</b>	Soggetti profani. Vedute: La Rochelle: porto.
<b>ISR - ISCRIZIONI</b>	
<b>ISRC - Classe di appartenenza</b>	di titolazione
<b>ISRL - Lingua</b>	francese
<b>ISRS - Tecnica di scrittura</b>	NR (recupero pregresso)
<b>ISRT - Tipo di caratteri</b>	lettere capitali
<b>ISRP - Posizione</b>	in basso al centro sotto l'immagine
<b>ISRI - Trascrizione</b>	Le port de La Rochelle
<b>ISR - ISCRIZIONI</b>	
<b>ISRC - Classe di appartenenza</b>	documentaria
<b>ISRS - Tecnica di scrittura</b>	a penna
<b>ISRT - Tipo di caratteri</b>	numeri arabi
<b>ISRP - Posizione</b>	su etichetta adesiva rettangolare
<b>ISRI - Trascrizione</b>	102/66 (in rosso e nero)
<b>ISR - ISCRIZIONI</b>	
<b>ISRC - Classe di appartenenza</b>	documentaria
<b>ISRS - Tecnica di scrittura</b>	a penna
<b>ISRT - Tipo di caratteri</b>	numeri arabi
<b>ISRP - Posizione</b>	retro/ su etichetta adesiva rettangolare
<b>ISRI - Trascrizione</b>	1383 (in nero)
<b>ISR - ISCRIZIONI</b>	
<b>ISRC - Classe di appartenenza</b>	documentaria
<b>ISRL - Lingua</b>	francese
<b>ISRS - Tecnica di scrittura</b>	NR (recupero pregresso)
<b>ISRT - Tipo di caratteri</b>	corsivo
<b>ISRP - Posizione</b>	in basso al centro
<b>ISRI - Trascrizione</b>	Gravée d'après le Tableau Original, appartenent au Roy et faisant partie de la Collection des Ports de France, ordonné par M.r Le Marquis De Marigny Conseiller du Roy au ses Conseils, Commandeur de ses ordres, Directeur général de ses Bâtimens, Jardins, Arts, Academies et Manufactures Royaler. Peint par J. Vernet de L'Academie Royale de Peinture et Sculpture
<b>ISR - ISCRIZIONI</b>	
<b>ISRC - Classe di appartenenza</b>	indicazione di responsabilità
<b>ISRL - Lingua</b>	francese

<b>ISRS - Tecnica di scrittura</b>	NR (recupero pregresso)
<b>ISRT - Tipo di caratteri</b>	corsivo
<b>ISRP - Posizione</b>	in basso al centro sotto l'immagine
<b>ISRI - Trascrizione</b>	C. N. Cochin filius et J. P. Le Bas socii sculpserunt 1767 A.P.D.R.

#### **STM - STEMMI, EMBLEMI, MARCHI**

<b>STMC - Classe di appartenenza</b>	stemma
<b>STMQ - Qualificazione</b>	reale
<b>STMI - Identificazione</b>	Borbone di Francia
<b>STMP - Posizione</b>	in basso al centro nel mezzo dell'iscrizione
<b>STMD - Descrizione</b>	D'oro ai tre gigli d'azzurro posti 2, 1, cimato con la corona reale e fregiato del collare dell'ordine di S. Michele

#### **TU - CONDIZIONE GIURIDICA E VINCOLI**

##### **CDG - CONDIZIONE GIURIDICA**

<b>CDGG - Indicazione generica</b>	proprietà Ente morale
<b>CDGS - Indicazione specifica</b>	FAI
<b>CDGI - Indirizzo</b>	Viale Coni Zugna, 5 Milano

##### **NVC - PROVVEDIMENTI DI TUTELA**

<b>NVCT - Tipo provvedimento</b>	DM (L.1089/1939 art.5)
<b>NVCE - Estremi provvedimento</b>	1988/09/01
<b>NVCD - Data notificazione</b>	1988/09/29

#### **DO - FONTI E DOCUMENTI DI RIFERIMENTO**

##### **FTA - DOCUMENTAZIONE FOTOGRAFICA**

<b>FTAX - Genere</b>	documentazione allegata
<b>FTAP - Tipo</b>	fotografia b/n
<b>FTAN - Codice identificativo</b>	SBAS TO 59354
<b>FTAT - Note</b>	veduta frontale

##### **FNT - FONTI E DOCUMENTI**

<b>FNTP - Tipo</b>	inventario
<b>FNTA - Autore</b>	Accorsi P.
<b>FNTT - Denominazione</b>	Stima del Cav. Accorsi. Novembre 1935-XIV. Masino
<b>FNTD - Data</b>	1935/11/14
<b>FNTN - Nome archivio</b>	archivio del castello di Masino
<b>FNTS - Posizione</b>	m. 389
<b>FNTI - Codice identificativo</b>	NR (recupero pregresso)

#### **AD - ACCESSO AI DATI**

##### **ADS - SPECIFICHE DI ACCESSO AI DATI**

<b>ADSP - Profilo di accesso</b>	1
<b>ADSM - Motivazione</b>	scheda contenente dati liberamente accessibili

#### **CM - COMPILAZIONE**

##### **CMP - COMPILAZIONE**

<b>CMPD - Data</b>	1988
<b>CMPN - Nome</b>	Mossetti C.
<b>FUR - Funzionario responsabile</b>	Di Macco M.
<b>FUR - Funzionario responsabile</b>	Bertolotto C.
<b>RVM - TRASCRIZIONE PER INFORMATIZZAZIONE</b>	
<b>RVMD - Data</b>	2002
<b>RVMN - Nome</b>	Facchin L.
<b>AGG - AGGIORNAMENTO - REVISIONE</b>	
<b>AGGD - Data</b>	1993
<b>AGGN - Nome</b>	Ghisotti S.
<b>AGGF - Funzionario responsabile</b>	NR (recupero pregresso)
<b>AGG - AGGIORNAMENTO - REVISIONE</b>	
<b>AGGD - Data</b>	2002
<b>AGGN - Nome</b>	Facchin L.
<b>AGGF - Funzionario responsabile</b>	NR (recupero pregresso)
<b>AGG - AGGIORNAMENTO - REVISIONE</b>	
<b>AGGD - Data</b>	2007
<b>AGGN - Nome</b>	ARTPAST/ Goi M.
<b>AGGF - Funzionario responsabile</b>	NR (recupero pregresso)