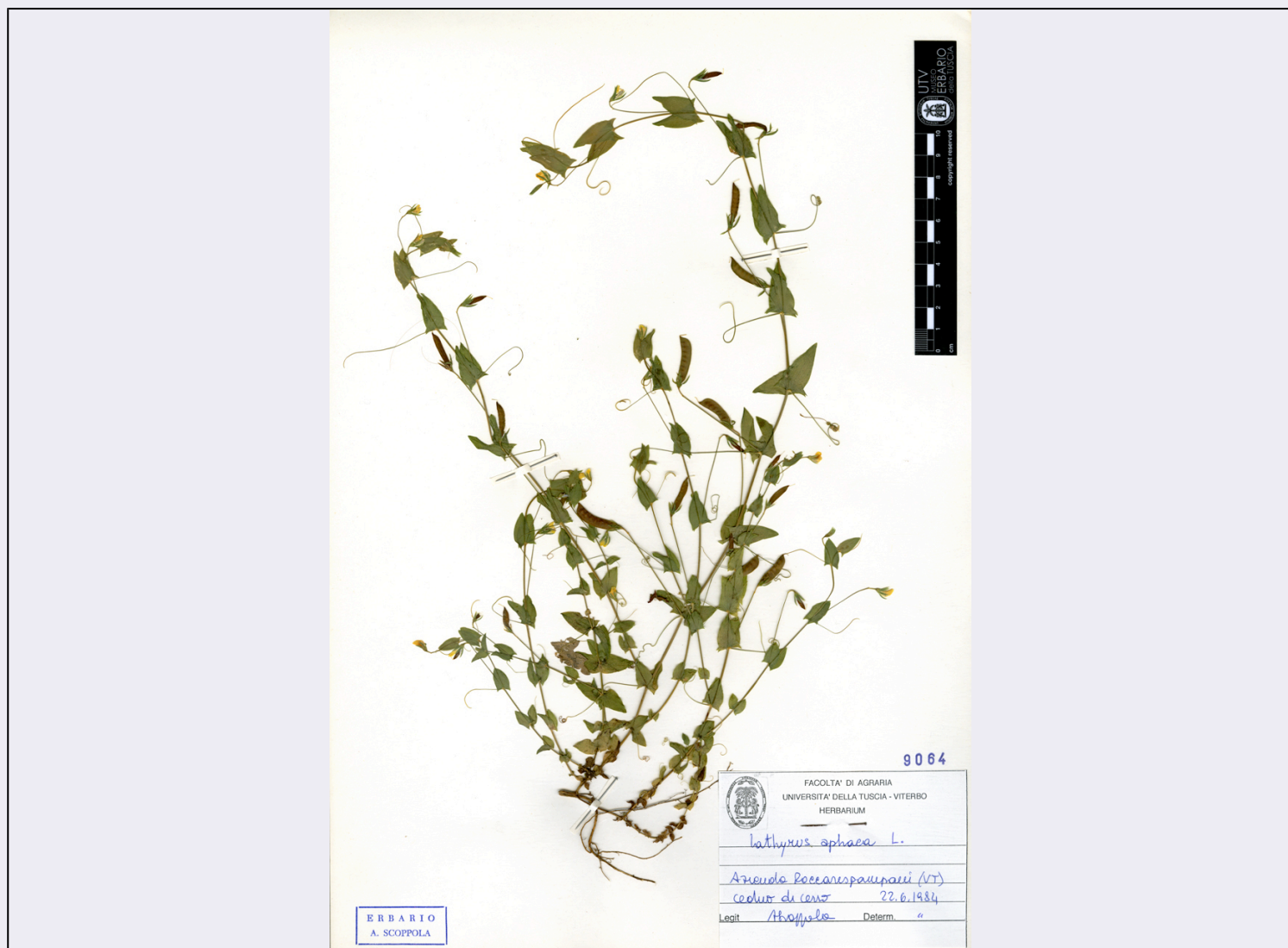


# SCHEDA



## CD - CODICI

TSK - Tipo Scheda OA

LIR - Livello ricerca P

### NCT - CODICE UNIVOCO

NCTR - Codice regione 01

NCTN - Numero catalogo generale 00033947

ESC - Ente schedatore S67

ECP - Ente competente S67

## OG - OGGETTO

### OGT - OGGETTO

OGTD - Definizione dipinto

OGTV - Identificazione opera isolata

### SGT - SOGGETTO

SGTI - Identificazione sacrificio di Isacco

## LC - LOCALIZZAZIONE GEOGRAFICO-AMMINISTRATIVA

### PVC - LOCALIZZAZIONE GEOGRAFICO-AMMINISTRATIVA ATTUALE

PVCS - Stato Italia

PVCR - Regione	Piemonte
PVCP - Provincia	AT
PVCC - Comune	San Damiano d'Asti
LDC - COLLOCAZIONE SPECIFICA	
UB - UBICAZIONE E DATI PATRIMONIALI	
UBO - Ubicazione originaria	SC
DT - CRONOLOGIA	
DTZ - CRONOLOGIA GENERICA	
DTZG - Secolo	sec. XVIII
DTZS - Frazione di secolo	metà
DTS - CRONOLOGIA SPECIFICA	
DTSI - Da	1740
DTSF - A	1760
DTM - Motivazione cronologia	analisi stilistica
AU - DEFINIZIONE CULTURALE	
ATB - AMBITO CULTURALE	
ATBD - Denominazione	ambito astigiano
ATBM - Motivazione dell'attribuzione	analisi stilistica
MT - DATI TECNICI	
MTC - Materia e tecnica	legno/ intaglio/ doratura
MTC - Materia e tecnica	tela/ pittura a olio
MIS - MISURE	
MISA - Altezza	87
MISL - Larghezza	71
MISV - Varie	Altezza cornice 110; larghezza cornice 84
FRM - Formato	rettangolare
CO - CONSERVAZIONE	
STC - STATO DI CONSERVAZIONE	
STCC - Stato di conservazione	mediocre
STCS - Indicazioni specifiche	Sollevamenti della pellicola pittorica e abrasioni. Ridipinture, macchie.
DA - DATI ANALITICI	
DES - DESCRIZIONE	
DESO - Indicazioni sull'oggetto	A sinistra della tela è raffigurato Abramo con un ampio manto rosso sopra l'abito ocre, inginocchiato vicino al figlio Isacco riverso sopra una catasta di legno. In alto, tra le nubi dense e cupe, appare l'angelo con una tunica ocre e bianca e le ali viola cangianti, che indica l'ariete semi-nascosto dalle fronde a destra del dipinto. I colori sono fortemente contrastati e colpi di luce sul corpo di Isacco e sull'angelo creano giochi luministici di gusto secentesco.
DESI - Codifica Iconclass	71 C 13 13 11
DESS - Indicazioni sul	Soggetti sacri. Personaggi: Abramo: Isacco. Figure: Angelo.

<b>soggetto</b>	Abbigliamento. Animali: ariete. Piante.
<b>NSC - Notizie storico-critiche</b>	Il dipinto, che si ispira a modelli secenteschi sia nell'impianto iconografico, sia nella ricerca degli effetti luministici, fu presumibilmente realizzato da un artista locale intorno alla metà del XVIII secolo. La modestia della tecnica e la debolezza della composizione sembrano poter confermare la provenienza da un ambito periferico dove la ripresa di tipologie passate si limitava per lo più a una riproduzione pedissequa e priva di una elaborazione originale.
<b>TU - CONDIZIONE GIURIDICA E VINCOLI</b>	
<b>CDG - CONDIZIONE GIURIDICA</b>	
<b>CDGG - Indicazione generica</b>	proprietà Ente religioso cattolico
<b>DO - FONTI E DOCUMENTI DI RIFERIMENTO</b>	
<b>FTA - DOCUMENTAZIONE FOTOGRAFICA</b>	
<b>FTAX - Genere</b>	documentazione allegata
<b>FTAP - Tipo</b>	fotografia b/n
<b>FTAN - Codice identificativo</b>	SBAS TO 45323
<b>AD - ACCESSO AI DATI</b>	
<b>ADS - SPECIFICHE DI ACCESSO AI DATI</b>	
<b>ADSP - Profilo di accesso</b>	3
<b>ADSM - Motivazione</b>	scheda di bene non adeguatamente sorvegliabile
<b>CM - COMPILAZIONE</b>	
<b>CMP - COMPILAZIONE</b>	
<b>CMPD - Data</b>	1984
<b>CMPN - Nome</b>	Varallo F.
<b>FUR - Funzionario responsabile</b>	Bertolotto C.
<b>RVM - TRASCRIZIONE PER INFORMATIZZAZIONE</b>	
<b>RVMD - Data</b>	2006
<b>RVMN - Nome</b>	ARTPAST/ Bombino S.
<b>AGG - AGGIORNAMENTO - REVISIONE</b>	
<b>AGGD - Data</b>	2006
<b>AGGN - Nome</b>	ARTPAST/ Bombino S.
<b>AGGF - Funzionario responsabile</b>	NR (recupero pregresso)