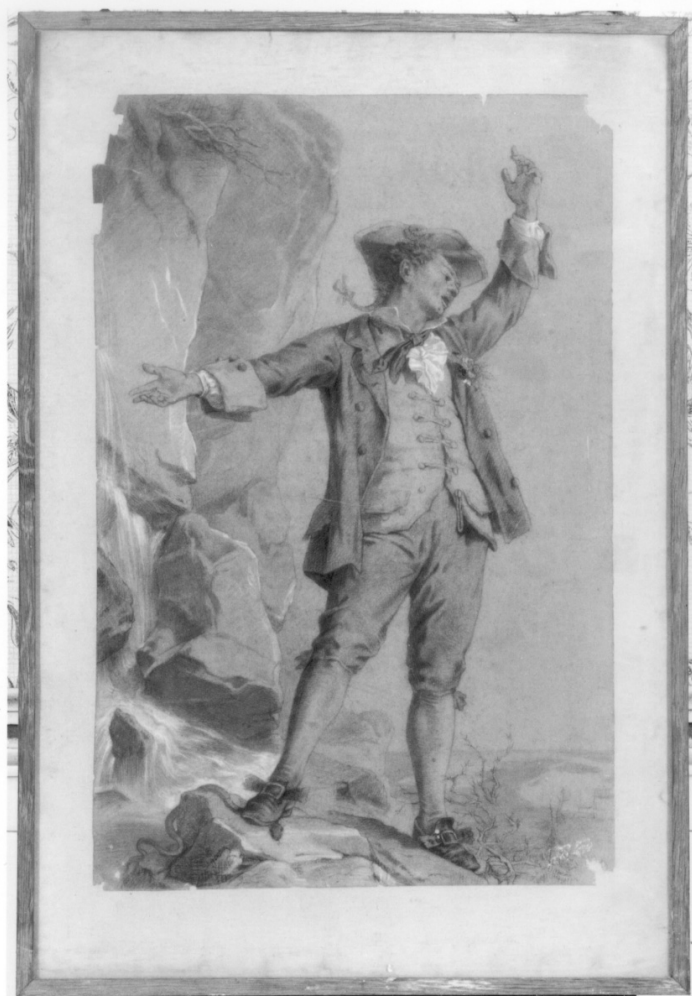


# SCHEDA



## CD - CODICI

TSK - Tipo Scheda	D
LIR - Livello ricerca	P
NCT - CODICE UNIVOCO	
NCTR - Codice regione	01
NCTN - Numero catalogo generale	00205336
ESC - Ente schedatore	S67
ECP - Ente competente	S67

## OG - OGGETTO

OGT - OGGETTO	
OGTD - Definizione	disegno
OGTV - Identificazione	opera isolata

## SGT - SOGGETTO

SGTI - Identificazione	Gianduja
------------------------	----------

## LC - LOCALIZZAZIONE GEOGRAFICO-AMMINISTRATIVA

### PVC - LOCALIZZAZIONE GEOGRAFICO-AMMINISTRATIVA ATTUALE

PVCS - Stato	Italia
PVCR - Regione	Piemonte

<b>PVCP - Provincia</b>	CN
<b>PVCC - Comune</b>	Racconigi
<b>LDC - COLLOCAZIONE SPECIFICA</b>	
<b>LDCT - Tipologia</b>	castello
<b>LDCQ - Qualificazione</b>	museo
<b>LDCN - Denominazione</b>	Castello Reale
<b>LDCU - Denominazione spazio viabilistico</b>	Via Morosini, 3
<b>LDCS - Specifiche</b>	PIANO TERRENO: LOCALI DELLA CAPPELLA, DEPOSITO, STANZA 1, APPOGGIATO SUL PAVIMENTO
<b>UB - UBICAZIONE E DATI PATRIMONIALI</b>	
<b>UBO - Ubicazione originaria</b>	SC
<b>INV - INVENTARIO DI MUSEO O SOPRINTENDENZA</b>	
<b>INVN - Numero</b>	R 8628
<b>INVD - Data</b>	1955
<b>STI - STIMA</b>	
<b>LA - ALTRE LOCALIZZAZIONI GEOGRAFICO-AMMINISTRATIVE</b>	
<b>TCL - Tipo di localizzazione</b>	luogo di provenienza
<b>PRV - LOCALIZZAZIONE GEOGRAFICO-AMMINISTRATIVA</b>	
<b>PRVR - Regione</b>	Piemonte
<b>PRVP - Provincia</b>	CN
<b>PRVC - Comune</b>	Racconigi
<b>PRC - COLLOCAZIONE SPECIFICA</b>	
<b>PRCT - Tipologia</b>	castello
<b>PRCD - Denominazione</b>	Castello Reale di Racconigi
<b>PRCS - Specifiche</b>	UFFICIO DEL CONSERVATORE: CORRIDOIO
<b>DT - CRONOLOGIA</b>	
<b>DTZ - CRONOLOGIA GENERICA</b>	
<b>DTZG - Secolo</b>	sec. XIX
<b>DTZS - Frazione di secolo</b>	secondo quarto
<b>DTS - CRONOLOGIA SPECIFICA</b>	
<b>DTSI - Da</b>	1825
<b>DTSF - A</b>	1849
<b>DTM - Motivazione cronologica</b>	analisi stilistica
<b>AU - DEFINIZIONE CULTURALE</b>	
<b>AUT - AUTORE</b>	
<b>AUTS - Riferimento all'autore</b>	attribuito
<b>AUTM - Motivazione dell'attribuzione</b>	iscrizione
<b>AUTN - Nome scelto</b>	Gonin Francesco
<b>AUTA - Dati anagrafici</b>	1808/ 1889
<b>AUTH - Sigla per citazione</b>	00001173

**MT - DATI TECNICI****MTC - Materia e tecnica** carta/ matita/ punta d'argento**MIS - MISURE****MISA - Altezza** 47.4**MISL - Larghezza** 31**MISV - Varie** Altezza con cornice 59/ larghezza con cornice 40.5/ profondità con cornice 1**FIL - Filigrana** Lies-Annona [...] DE CANEON [...] L [...] D**FRM - Formato** rettangolare**CO - CONSERVAZIONE****STC - STATO DI CONSERVAZIONE****STCC - Stato di conservazione** mediocre**STCS - Indicazioni specifiche** Gli angoli dei foglio si sono sbriciolati, muffe, piccoli fori di tarlo, sporcizia.**DA - DATI ANALITICI****DES - DESCRIZIONE****DESO - Indicazioni sull'oggetto** Il personaggio è ritratto a figura intera al centro della composizione; è colto nell'atteggiamento di recitare, con il braccio destro levato in alto ed il sinistro aperto. L'uomo indossa gli abiti settecenteschi: tricorno, panciotto chiuso da piccoli alamari, fiorellini all'occhiello e pantaloni chiusi appena sotto il ginocchio da un fiocchetto. Anche le scarpe sono tipicamente settecentesche, con una grande fibbia davanti. Intorno alla figura c'è un paesaggio roccioso, con arbusti, una cascatella sulla sinistra ed una serpe che l'uomo schiaccia con il piede.**DESI - Codifica Iconclass** 31 A 71 : 31 A 23 21**DESS - Indicazioni sul soggetto** Soggetti profani. Ritratti. Personaggi: Gianduja. Abbigliamento. Paesaggi: cascata; rocce. Animali: serpe.**ISR - ISCRIZIONI****ISRC - Classe di appartenenza** documentaria**ISRS - Tecnica di scrittura** a penna**ISRT - Tipo di caratteri** corsivo**ISRP - Posizione** Sul retro, in nero**ISRI - Trascrizione** Disegno di Gonin**ISR - ISCRIZIONI****ISRC - Classe di appartenenza** documentaria**ISRS - Tecnica di scrittura** a matita**ISRT - Tipo di caratteri** numeri arabi**ISRP - Posizione** Sul retro, in azzurro**ISRI - Trascrizione** R. 2691 X**ISR - ISCRIZIONI****ISRC - Classe di appartenenza** documentaria**ISRS - Tecnica di scrittura** a matita

<b>ISRT - Tipo di caratteri</b>	numeri arabi
<b>ISRP - Posizione</b>	Sul retro, in nero
<b>ISRI - Trascrizione</b>	P.P.R./ 1092.A.
<b>ISR - ISCRIZIONI</b>	
<b>ISRC - Classe di appartenenza</b>	documentaria
<b>ISRS - Tecnica di scrittura</b>	a pennello
<b>ISRT - Tipo di caratteri</b>	numeri arabi
<b>ISRP - Posizione</b>	Sul retro, in giallo
<b>ISRI - Trascrizione</b>	R 8628
<b>ISR - ISCRIZIONI</b>	
<b>ISRC - Classe di appartenenza</b>	documentaria
<b>ISRS - Tecnica di scrittura</b>	a matita
<b>ISRT - Tipo di caratteri</b>	corsivo
<b>ISRP - Posizione</b>	Sul retro
<b>ISRI - Trascrizione</b>	Nezudur (?)
<b>NSC - Notizie storico-critiche</b>	L'attribuzione a Gonin è proprosta dubitativamente ed è desunta da un'iscrizione sul retro del disegno. In realtà, l'analisi dell'opera di questo autore non ha portato a riscontri stilistici convincenti; considerando, però, che negli anni Trenta egli si occupò del riallestimento del Teatro Regio e, più tardi, rivestì il ruolo di "Direttore del vestiario e dei figurini occorrenti", si può pensare che il foglio di Racconigi sia la copia da opere (di ambito francese?) di argomento profano e addirittura teatrale (il personaggio sembra, infatti, colto nell'atto di recitare), fatta per immortalare la posa e l'abbigliamento settecentesco. Non si tratta, comunque, di un bozzetto data la cura nella stesura delle lueggiate a biacca e nella definizione dei particolari.
<b>TU - CONDIZIONE GIURIDICA E VINCOLI</b>	
<b>CDG - CONDIZIONE GIURIDICA</b>	
<b>CDGG - Indicazione generica</b>	proprietà Stato
<b>CDGS - Indicazione specifica</b>	Ministero per i Beni e le Attività Culturali
<b>DO - FONTI E DOCUMENTI DI RIFERIMENTO</b>	
<b>FTA - DOCUMENTAZIONE FOTOGRAFICA</b>	
<b>FTAX - Genere</b>	documentazione allegata
<b>FTAP - Tipo</b>	fotografia b/n
<b>FTAN - Codice identificativo</b>	SBAS TO 208574
<b>FTAT - Note</b>	veduta frontale
<b>FNT - FONTI E DOCUMENTI</b>	
<b>FNTP - Tipo</b>	inventario
<b>FNTA - Autore</b>	Gabrielli N.
<b>FNTT - Denominazione</b>	Inventario di Racconigi - beni ex-sovrani in provincia di Cuneo - comune di Racconigi - valutazione dei mobili di pregio artistico o storico o di antichità'

<b>FNTD - Data</b>	1955
<b>FNTF - Foglio/Carta</b>	p. 875
<b>FNTN - Nome archivio</b>	SBAS TO
<b>FNTS - Posizione</b>	NR (recupero pregresso)
<b>FNTI - Codice identificativo</b>	NR (recupero pregresso)
<b>BIB - BIBLIOGRAFIA</b>	
<b>BIBX - Genere</b>	bibliografia di confronto
<b>BIBA - Autore</b>	Dragone P.
<b>BIBD - Anno di edizione</b>	2000
<b>BIBN - V., pp., nn.</b>	pp. 341-342
<b>BIB - BIBLIOGRAFIA</b>	
<b>BIBX - Genere</b>	bibliografia di confronto
<b>BIBA - Autore</b>	Dalmasso F./ Maggio Serra R.
<b>BIBD - Anno di edizione</b>	1991
<b>BIBN - V., pp., nn.</b>	pp. 139-141
<b>AD - ACCESSO AI DATI</b>	
<b>ADS - SPECIFICHE DI ACCESSO AI DATI</b>	
<b>ADSP - Profilo di accesso</b>	1
<b>ADSM - Motivazione</b>	scheda contenente dati liberamente accessibili
<b>CM - COMPILAZIONE</b>	
<b>CMP - COMPILAZIONE</b>	
<b>CMPD - Data</b>	2002
<b>CMPN - Nome</b>	Marino L.
<b>FUR - Funzionario responsabile</b>	CILIENTO B.
<b>AGG - AGGIORNAMENTO - REVISIONE</b>	
<b>AGGD - Data</b>	2006
<b>AGGN - Nome</b>	ARTPAST/ Rocco A.
<b>AGGF - Funzionario responsabile</b>	NR (recupero pregresso)