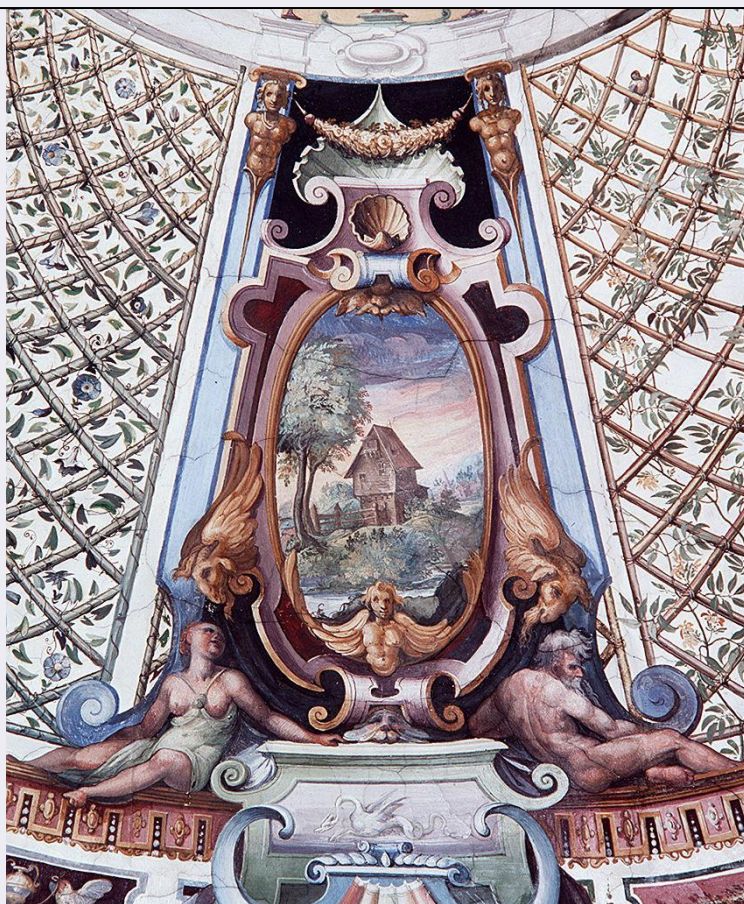


SCHEDA



CD - CODICI

TSK - Tipo Scheda	D
LIR - Livello ricerca	P
NCT - CODICE UNIVOCO	
NCTR - Codice regione	01
NCTN - Numero catalogo generale	00210726
ESC - Ente schedatore	TO
ECP - Ente competente	S67

OG - OGGETTO

OGT - OGGETTO	
OGTD - Definizione	disegno
OGTV - Identificazione	opera isolata
SGT - SOGGETTO	
SGTI - Identificazione	figura maschile e figura femminile
SGTT - Titolo	Incontro

LC - LOCALIZZAZIONE GEOGRAFICO-AMMINISTRATIVA

PVC - LOCALIZZAZIONE GEOGRAFICO-AMMINISTRATIVA ATTUALE	
PVCS - Stato	Italia
PVCR - Regione	Piemonte
PVCP - Provincia	TO
PVCC - Comune	Torino

LDC - COLLOCAZIONE SPECIFICA

LDCT - Tipologia	palazzo
LDCQ - Qualificazione	provinciale
LDCN - Denominazione attuale	Palazzo Dal Pozzo della Cisterna
LDCU - Indirizzo	via Maria Vittoria, 12
LDCS - Specifiche	piano terreno/ stanza 1044 - MAC/ armadio/ entro cartella G I

UB - UBICAZIONE E DATI PATRIMONIALI

UBO - Ubicazione originaria	SC
------------------------------------	----

INV - INVENTARIO DI MUSEO O SOPRINTENDENZA

INVN - Numero	133548
INVD - Data	2003

STI - STIMA**DT - CRONOLOGIA****DTZ - CRONOLOGIA GENERICA**

DTZG - Secolo	sec. XX
DTZS - Frazione di secolo	primo quarto

DTS - CRONOLOGIA SPECIFICA

DTSI - Da	1918
DTSF - A	1918
DTM - Motivazione cronologia	documentazione
DTM - Motivazione cronologia	bibliografia
DTM - Motivazione cronologia	iscrizione

AU - DEFINIZIONE CULTURALE**AUT - AUTORE**

AUTM - Motivazione dell'attribuzione	documentazione
AUTM - Motivazione dell'attribuzione	firma
AUTM - Motivazione dell'attribuzione	bibliografia
AUTN - Nome scelto	Gatto Salvatore
AUTA - Dati anagrafici	notizie 1918-1949
AUTH - Sigla per citazione	00001081

MT - DATI TECNICI

MTC - Materia e tecnica	carta/ acquerellatura/ inchiostro
MTC - Materia e tecnica	cartoncino

MIS - MISURE

MISU - Unità	mm.
MISA - Altezza	345
MISV - Varie	lunghezza mm. 246

CO - CONSERVAZIONE**STC - STATO DI CONSERVAZIONE**

STCC - Stato di conservazione	discreto
STCS - Indicazioni specifiche	lieve ingiallimento della carta
DA - DATI ANALITICI	
DES - DESCRIZIONE	
DESO - Indicazioni sull'oggetto	In primo piano, resi con tratto semplificato e con profili marcati, sono rappresentati una figura maschile ed una femminile che camminano dandosi la mano lungo una strada cittadina. La donna ha i capelli alle spalle ed indossa un corto vestito con corpetto ed ampia gonna, come se fosse una ballerina; un braccio è sollevato. L'uomo porta il cappello a cilindro, frac e panciotto; tiene in mano un oggetto non identificabile. Ai suoi piedi, a destra, un cane. Sullo sfondo, a sinistra, una porta dalla quale stanno uscendo i personaggi, a destra, sullo sfondo, un palazzo. Il disegno è montato su passepartout di cartoncino bianco.
DESI - Codifica Iconclass	31 D 15 (+51) 31 D 14 (+51) : 31 A 25 411
DESS - Indicazioni sul soggetto	Soggetti profani. Figure: donna; uomo. Abbigliamento. Animali: cane. Architetture.
ISR - ISCRIZIONI	
ISRC - Classe di appartenenza	documentaria
ISRS - Tecnica di scrittura	a impressione
ISRT - Tipo di caratteri	lettere capitali
ISRP - Posizione	fronte/ in basso/ a destra/ su etichetta, in nero
ISRI - Trascrizione	Provincia di Torino/ Biblioteca/ R. - AC./ Cart. 3/170
ISR - ISCRIZIONI	
ISRC - Classe di appartenenza	documentaria
ISRS - Tecnica di scrittura	a impressione
ISRT - Tipo di caratteri	lettere capitali
ISRP - Posizione	passepartout/ retro, in rosso
ISRI - Trascrizione	Provincia di Torino/ Biblioteca/ stemma dell'Ente/ Amm. Prov. di Torino/ N. 64670/ Biblioteca
ISR - ISCRIZIONI	
ISRC - Classe di appartenenza	documentaria
ISRS - Tecnica di scrittura	a penna
ISRT - Tipo di caratteri	corsivo
ISRP - Posizione	fronte/ in basso/ a destra, in rosso
ISRA - Autore	Gatto S.
ISRI - Trascrizione	S Gatto
ISR - ISCRIZIONI	
ISRC - Classe di appartenenza	documentaria
ISRS - Tecnica di scrittura	a impressione
ISRT - Tipo di caratteri	corsivo

ISRP - Posizione	passepourtout/ su etichetta dattiloscritta
ISRI - Trascrizione	Salvatore Gatto, Incontro/ (dis. ad inchiostro, acquerellato)
ISR - ISCRIZIONI	
ISRC - Classe di appartenenza	documentaria
ISRS - Tecnica di scrittura	a impressione
ISRT - Tipo di caratteri	lettere capitali
ISRP - Posizione	passepourtout/ in basso/ su etichetta rettangolare metallica
ISRI - Trascrizione	Provincia di/ Torino/ Invent. N. 133548
NSC - Notizie storico-critiche	L'opera venne donata alla Provincia di Torino nel 1971, unitamente ad altre incisioni e disegni raccolti dal Centro Piemontese di studi di arte moderna e contemporanea, dalla Cassa di Risparmio di Torino. La raccolta, comprensiva di esemplari eterogenei per provenienza e per datazione, venne sin dall'origine destinata ad essere conservata presso la Biblioteca di Storia e Cultura del Piemonte Giuseppe Grosso. Non è stato possibile reperire informazioni il percorso artistico dell'autore nei dizionari biografici degli artisti italiani del Novecento, tuttavia, l'artista è presente con un acquerello, tecnica analoga all'opera in esame, dal titolo "Donna alla toeletta" nella sala XI dell'esposizione della Promotrice torinese del 1949, Mostra Nazionale d'Arte. 105° Esposizione, catalogo della mostra (Torino, Palazzo Chiabrese, 2 ottobre-23 ottobre 1949), Torino, 1949, s.p. n. 298 e con un'opera di tecnica non specificata, "Acrobati", l'anno successivo al medesimo appuntamento espositivo (sala X), Mostra Nazionale d'Arte. 106° Esposizione, catalogo della mostra (Torino, Palazzo Chiabrese, 1 ottobre-22 ottobre 1950), Torino, 1950, s.p., n. 298.
TU - CONDIZIONE GIURIDICA E VINCOLI	
ACQ - ACQUISIZIONE	
ACQT - Tipo acquisizione	donazione
ACQN - Nome	Cassa di Risparmio di Torino
ACQD - Data acquisizione	1971
ACQL - Luogo acquisizione	TO/ Torino/ Palazzo Dal Pozzo della Cisterna
CDG - CONDIZIONE GIURIDICA	
CDGG - Indicazione generica	proprietà Ente pubblico territoriale
CDGS - Indicazione specifica	Provincia di Torino
DO - FONTI E DOCUMENTI DI RIFERIMENTO	
FTA - DOCUMENTAZIONE FOTOGRAFICA	
FTAX - Genere	documentazione allegata
FTAP - Tipo	fotografia b/n
FTAN - Codice identificativo	SBAS TO 227559
FTAT - Note	veduta frontale
FNT - FONTI E DOCUMENTI	
FNTP - Tipo	deliberazione
FNTA - Autore	s.a.
FNTT - Denominazione	Cat. 06/ Mazzo P/2/ 326, 1954-1991/ Opere d'arte, stampe litografie quadri ecc. Acquisti donazioni alla Provincia, concessioni in comodato

FNTD - Data	1971/12/01
FNTF - Foglio/Carta	s.f.
FNTN - Nome archivio	Provincia di Torino/ Archivio Storico
FNTS - Posizione	11/06/mazzo 326
FNTI - Codice identificativo	NR (recupero pregresso)
FNT - FONTI E DOCUMENTI	
FNTP - Tipo	inventario
FNTA - Autore	s.a.
FNTT - Denominazione	Provincia di Torino/ Inventario Beni Artistici
FNTD - Data	2003
FNTF - Foglio/Carta	s.f.
FNTN - Nome archivio	Servizio Provveditorato/ Ufficio Inventario
FNTS - Posizione	s.p.
FNTI - Codice identificativo	NR (recupero pregresso)
BIB - BIBLIOGRAFIA	
BIBX - Genere	bibliografia specifica
BIBA - Autore	Mostra Nazionale d'Arte
BIBD - Anno di edizione	1949
BIBN - V., pp., nn.	s.p., n. 298
AD - ACCESSO AI DATI	
ADS - SPECIFICHE DI ACCESSO AI DATI	
ADSP - Profilo di accesso	1
ADSM - Motivazione	scheda contenente dati liberamente accessibili
CM - COMPILAZIONE	
CMP - COMPILAZIONE	
CMPD - Data	2004
CMPN - Nome	Facchin F.
FUR - Funzionario responsabile	Mossetti C.
AGG - AGGIORNAMENTO - REVISIONE	
AGGD - Data	2007
AGGN - Nome	ARTPAST/ Rocco A.
AGGF - Funzionario responsabile	NR (recupero pregresso)