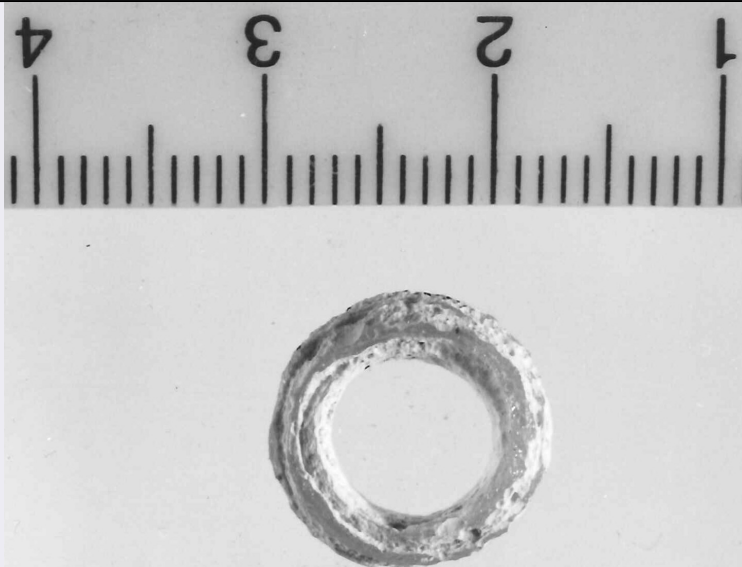


SCHEDA



CD - CODICI

TSK - Tipo Scheda OA

LIR - Livello ricerca P

NCT - CODICE UNIVOCO

NCTR - Codice regione 01

NCTN - Numero catalogo generale 00203955

ESC - Ente schedatore S67

ECP - Ente competente S67

RV - RELAZIONI

RVE - STRUTTURA COMPLESSA

RVEL - Livello 5

RVER - Codice bene radice 0100203955

OG - OGGETTO

OGT - OGGETTO

OGTD - Definizione dipinto

OGTV - Identificazione elemento d'insieme

OGTP - Posizione al centro della volta

SGT - SOGGETTO

SGTI - Identificazione monogramma cristologico

LC - LOCALIZZAZIONE GEOGRAFICO-AMMINISTRATIVA

PVC - LOCALIZZAZIONE GEOGRAFICO-AMMINISTRATIVA ATTUALE

PVCS - Stato Italia

PVCR - Regione Piemonte

PVCP - Provincia VB

PVCC - Comune Baceno

LDC - COLLOCAZIONE

SPECIFICA**DT - CRONOLOGIA****DTZ - CRONOLOGIA GENERICA****DTZG - Secolo** sec. XVI**DTZS - Frazione di secolo** terzo quarto**DTS - CRONOLOGIA SPECIFICA****DTSI - Da** 1565**DTSV - Validita'** ca.**DTSF - A** 1565**DTSL - Validita'** ca.**DTM - Motivazione cronologia** analisi stilistica**DTM - Motivazione cronologia** bibliografia**AU - DEFINIZIONE CULTURALE****AUT - AUTORE****AUTM - Motivazione dell'attribuzione** analisi stilistica**AUTM - Motivazione dell'attribuzione** bibliografia**AUTN - Nome scelto** Giacomo da Cardone**AUTA - Dati anagrafici** notizie 1542-1573**AUTH - Sigla per citazione** 00001115**MT - DATI TECNICI****MTC - Materia e tecnica** intonaco/ pittura a fresco**MIS - MISURE****MISR - Mancanza** MNR**FRM - Formato** tondo**CO - CONSERVAZIONE****STC - STATO DI CONSERVAZIONE****STCC - Stato di conservazione** buono**DA - DATI ANALITICI****DES - DESCRIZIONE****DESO - Indicazioni sull'oggetto**

Il centro della volta è decorato da un tondo con una cornice marroncina al cui interno c'è uno sfondo scuro. Davanti a questo è dipinto un sole raggianti, con i raggi ondulati rossi e il disco chiaro, nel cui interno è scritto IHS, con una tinta di poco più scura rispetto allo sfondo.

DESI - Codifica Iconclass 11 D 11 3**DESS - Indicazioni sul soggetto** Simboli: sole raggianti; sigla IHS.**ISR - ISCRIZIONI****ISRC - Classe di appartenenza** documentaria**ISRL - Lingua** latino**ISRS - Tecnica di scrittura** a pennello

ISRT - Tipo di caratteri	lettere capitali
ISRP - Posizione	al centro della volta
ISRI - Trascrizione	IHS
TU - CONDIZIONE GIURIDICA E VINCOLI	
CDG - CONDIZIONE GIURIDICA	
CDGG - Indicazione generica	proprietà Ente religioso cattolico
DO - FONTI E DOCUMENTI DI RIFERIMENTO	
FTA - DOCUMENTAZIONE FOTOGRAFICA	
FTAX - Genere	documentazione allegata
FTAP - Tipo	fotografia b/n
FTAN - Codice identificativo	SBAS TO 207725
AD - ACCESSO AI DATI	
ADS - SPECIFICHE DI ACCESSO AI DATI	
ADSP - Profilo di accesso	3
ADSM - Motivazione	scheda di bene non adeguatamente sorvegliabile
CM - COMPILAZIONE	
CMP - COMPILAZIONE	
CMPD - Data	2002
CMPN - Nome	Pagani C.
FUR - Funzionario responsabile	Cervini F.
AGG - AGGIORNAMENTO - REVISIONE	
AGGD - Data	2006
AGGN - Nome	ARTPAST/ Rocco A.
AGGF - Funzionario responsabile	NR (recupero pregresso)