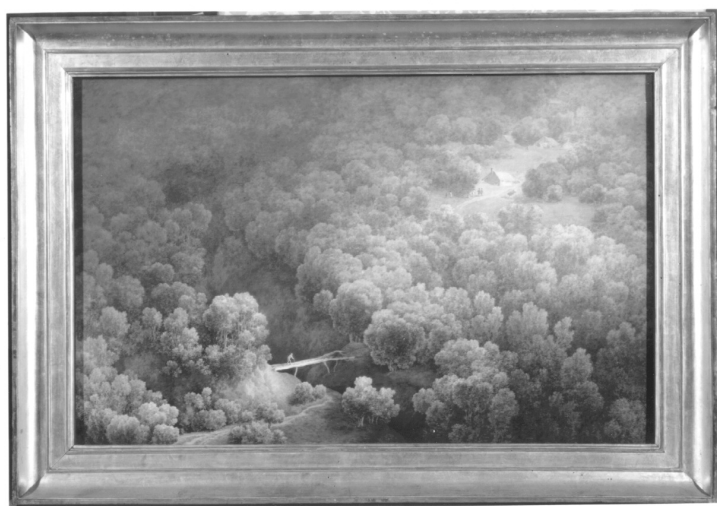


SCHEDA



CD - CODICI

TSK - Tipo Scheda	OA
LIR - Livello ricerca	P
NCT - CODICE UNIVOCO	
NCTR - Codice regione	01
NCTN - Numero catalogo generale	00202074
ESC - Ente schedatore	S67
ECP - Ente competente	S67

OG - OGGETTO

OGT - OGGETTO	
OGTD - Definizione	dipinto
OGTV - Identificazione	opera isolata
SGT - SOGGETTO	
SGTI - Identificazione	paesaggio montano
SGTT - Titolo	MONTAGNA ARBOREGGIATA

LC - LOCALIZZAZIONE GEOGRAFICO-AMMINISTRATIVA

PVC - LOCALIZZAZIONE GEOGRAFICO-AMMINISTRATIVA ATTUALE

PVCS - Stato	Italia
PVCR - Regione	Piemonte
PVCP - Provincia	TO
PVCC - Comune	Torino

LDC - COLLOCAZIONE SPECIFICA

LDCT - Tipologia	reggia
LDCQ - Qualificazione	museo
LDCN - Denominazione	Palazzo Reale
LDCU - Denominazione spazio viabilistico	Piazzetta Reale
LDCM - Denominazione raccolta	Museo di Palazzo Reale

LDCS - Specifiche	piano terreno, 5, Piccolo appartamento del Re, Camera da letto, parete ovest
UB - UBICAZIONE E DATI PATRIMONIALI	
INV - INVENTARIO DI MUSEO O SOPRINTENDENZA	
INVN - Numero	93
INVD - Data	1881
INV - INVENTARIO DI MUSEO O SOPRINTENDENZA	
INVN - Numero	D.C. 936
INVD - Data	1911
INV - INVENTARIO DI MUSEO O SOPRINTENDENZA	
INVN - Numero	3571
INVD - Data	1966
LA - ALTRE LOCALIZZAZIONI GEOGRAFICO-AMMINISTRATIVE	
TCL - Tipo di localizzazione	luogo di provenienza
PRV - LOCALIZZAZIONE GEOGRAFICO-AMMINISTRATIVA	
PRVR - Regione	Piemonte
PRVP - Provincia	TO
PRVC - Comune	Torino
PRC - COLLOCAZIONE SPECIFICA	
PRCD - Denominazione	Palazzo Reale
PRCS - Specifiche	piano terreno, 8, Piccolo appartamento del Re, Sala di ricevimento
PRD - DATA	
PRDU - Data uscita	1999
DT - CRONOLOGIA	
DTZ - CRONOLOGIA GENERICA	
DTZG - Secolo	sec. XIX
DTZS - Frazione di secolo	prima metà
DTS - CRONOLOGIA SPECIFICA	
DTSI - Da	1815
DTSV - Validita'	post
DTSF - A	1830
DTSL - Validita'	ante
DTM - Motivazione cronologia	bibliografia
DTM - Motivazione cronologia	documentazione
AU - DEFINIZIONE CULTURALE	
AUT - AUTORE	
AUTM - Motivazione dell'attribuzione	bibliografia
AUTM - Motivazione dell'attribuzione	analisi stilistica
AUTM - Motivazione dell'attribuzione	documentazione
AUTN - Nome scelto	Bagetti Giuseppe Pietro

AUTA - Dati anagrafici	1764/ 1831
AUTH - Sigla per citazione	00000118
MT - DATI TECNICI	
MTC - Materia e tecnica	cartone/ pittura a tempera
MIS - MISURE	
MISA - Altezza	62
MISL - Larghezza	100
MISP - Profondita'	7.7
MISV - Varie	altezza con cornice cm 85/ larghezza con cornice cm 120
CO - CONSERVAZIONE	
STC - STATO DI CONSERVAZIONE	
STCC - Stato di conservazione	buono
STCS - Indicazioni specifiche	Rintelato.
RS - RESTAURI	
RST - RESTAURI	
RSTD - Data	1978
RSTN - Nome operatore	Nicola Restauri, Aramengo d'Asti
DA - DATI ANALITICI	
DES - DESCRIZIONE	
DESO - Indicazioni sull'oggetto	Cornice in legno dorato.
DESI - Codifica Iconclass	NR (recupero pregresso)
DESS - Indicazioni sul soggetto	Paesaggi: bosco; guado.
ISR - ISCRIZIONI	
ISRC - Classe di appartenenza	documentaria
ISRS - Tecnica di scrittura	a penna/ blu
ISRP - Posizione	bordo inferiore destro
ISRI - Trascrizione	936 su etichetta rettangolare
ISR - ISCRIZIONI	
ISRC - Classe di appartenenza	documentaria
ISRS - Tecnica di scrittura	a impressione
ISRP - Posizione	cornice
ISRI - Trascrizione	17) Sito remoto in fondo ad una valle/ D.C. 936 inv. 357 ...
ISR - ISCRIZIONI	
ISRC - Classe di appartenenza	documentaria
ISRS - Tecnica di scrittura	a impressione
ISRP - Posizione	retro telaio, bordo inferiore
	Mostra "Cultura figurativa e architettonica negli Stati del Re di

ISRI - Trascrizione	Sardegna 1773 - 1861"/ 936, Bagetti - Paesaggio d'invenzione - Palazzo Reale - 1980 su etichetta
NSC - Notizie storico-critiche	La serie dei Paesaggi di invenzione si deve alla committenza di Carlo Felice, duca del genevese, che li ordinò nel 1820, prima di salire al trono (P. Astrua, in E. Castelnuovo, M. Rosci, 1980, vol. I, pp. 275-278). Le tempere, nell'unire la precisione descrittiva alla suggestione atmosferica, rivelano un rinnovato interesse per la natura, stimolato dallo studio della trattatistica francese di Valenciennes che invitava ad un approccio diretto dei fenomeni naturali, indagati nei vari aspetti fisici, geologici, botanici. Nel 1830, insieme con la serie delle Battaglie, le 30 tempere sono documentate nella Galleria del Real Castello (A. Vesme, vol. I, p. 78). Clemente Rovere una trentina di anni più tardi conta, nell'Appartamento di Madama Felicita, 57 dipinti del Bagetti, una parte dei quali si trovava in passato nell'appartamento del primo piano "in luogo quasi oscuro, e la maggior parte nel guardamobili" (C. Rovere, 1858, p. 221, nota 140). Il dipinto in questione è identificabile con "Montagna arboreggiata" (n. 16) nel 1830, che fu esposto alla mostra del 1979 con numeri di inventario non suoi. I registri inventariali storici lo menzionano come "foresta alpina": nel 1881 si trovava al piano terreno, nell'Appartamento di Madama Felicita (camera n. 37); nel 1911 era conservato al terzo piano, nel corridoio; nel 1966 al primo piano, nell'Anticamera della Cappella Regia.
TU - CONDIZIONE GIURIDICA E VINCOLI	
CDG - CONDIZIONE GIURIDICA	
CDGG - Indicazione generica	proprietà Stato
CDGS - Indicazione specifica	Ministero per i Beni e le Attività Culturali
DO - FONTI E DOCUMENTI DI RIFERIMENTO	
FTA - DOCUMENTAZIONE FOTOGRAFICA	
FTAX - Genere	documentazione allegata
FTAP - Tipo	fotografia b/n
FTAN - Codice identificativo	SBAS TO 173883
FTAT - Note	veduta frontale
FNT - FONTI E DOCUMENTI	
FNTP - Tipo	inventario
FNTT - Denominazione	Inventario di Palazzo Reale (vol. 1)
FNTD - Data	1966
FNTF - Foglio/Carta	fol. 252
FNTN - Nome archivio	SBAA TO
FNTS - Posizione	NR (recupero pregresso)
FNTI - Codice identificativo	NR (recupero pregresso)
FNT - FONTI E DOCUMENTI	
FNTP - Tipo	inventario
FNTT - Denominazione	Inventario degli Oggetti d'Arte D.C
FNTD - Data	1911
FNTF - Foglio/Carta	fol. 111
FNTN - Nome archivio	ASTO

FNTS - Posizione	NR (recupero pregresso)
FNTI - Codice identificativo	NR (recupero pregresso)
FNT - FONTI E DOCUMENTI	
FNTP - Tipo	inventario
FNTT - Denominazione	Inventario degli oggetti d'arte del Reale Palazzo di Torino. Dotazione della Corona
FNTD - Data	1881
FNTF - Foglio/Carta	fol. 14
FNTN - Nome archivio	ASTO
FNTS - Posizione	NR (recupero pregresso)
FNTI - Codice identificativo	NR (recupero pregresso)
BIB - BIBLIOGRAFIA	
BIBX - Genere	bibliografia specifica
BIBA - Autore	Baudi di Vesme A.
BIBD - Anno di edizione	1963
BIBN - V., pp., nn.	v. I p. 78
BIB - BIBLIOGRAFIA	
BIBX - Genere	bibliografia di confronto
BIBA - Autore	Griseri A.
BIBD - Anno di edizione	1963
BIBN - V., pp., nn.	v. V, pp. 181-182
BIB - BIBLIOGRAFIA	
BIBX - Genere	bibliografia specifica
BIBA - Autore	Astrua P.
BIBD - Anno di edizione	1979
BIBN - V., pp., nn.	s.n.
BIB - BIBLIOGRAFIA	
BIBX - Genere	bibliografia specifica
BIBA - Autore	Astrua P.
BIBD - Anno di edizione	1980
BIBN - V., pp., nn.	v. I pp. 275-278
BIB - BIBLIOGRAFIA	
BIBX - Genere	bibliografia specifica
BIBA - Autore	Astrua P.
BIBD - Anno di edizione	1993
BIBN - V., pp., nn.	pp. 286-287
BIB - BIBLIOGRAFIA	
BIBX - Genere	bibliografia specifica
BIBA - Autore	Astrua P./ Romano G.
BIBD - Anno di edizione	1982
BIBN - V., pp., nn.	p. 53
BIB - BIBLIOGRAFIA	
BIBX - Genere	bibliografia specifica

BIBA - Autore	Pinto S.
BIBD - Anno di edizione	1987
BIBN - V., pp., nn.	p. 126 n. 131
BIB - BIBLIOGRAFIA	
BIBX - Genere	bibliografia di confronto
BIBA - Autore	Rovere C.
BIBD - Anno di edizione	1858
BIBN - V., pp., nn.	p. 221 n. 140
MST - MOSTRE	
MSTT - Titolo	Mostra di 36 tempere del Bagetti restaurate a cura del Lions Club Torino
MSTL - Luogo	Torino
MSTD - Data	1979
MST - MOSTRE	
MSTT - Titolo	Cultura figurativa e architettonica negli Stati del Re di Sardegna 1773-1861
MSTL - Luogo	Torino
MSTD - Data	1980
MST - MOSTRE	
MSTT - Titolo	Romanticismo. Il nuovo sentimento della natura
MSTL - Luogo	Trento
MSTD - Data	1993
AD - ACCESSO AI DATI	
ADS - SPECIFICHE DI ACCESSO AI DATI	
ADSP - Profilo di accesso	1
ADSM - Motivazione	scheda contenente dati liberamente accessibili
CM - COMPILAZIONE	
CMP - COMPILAZIONE	
CMPD - Data	2000
CMPN - Nome	Romanello E.
FUR - Funzionario responsabile	Astrua P.
AGG - AGGIORNAMENTO - REVISIONE	
AGGD - Data	2007
AGGN - Nome	ARTPAST/ Damiano S.
AGGF - Funzionario responsabile	NR (recupero pregresso)