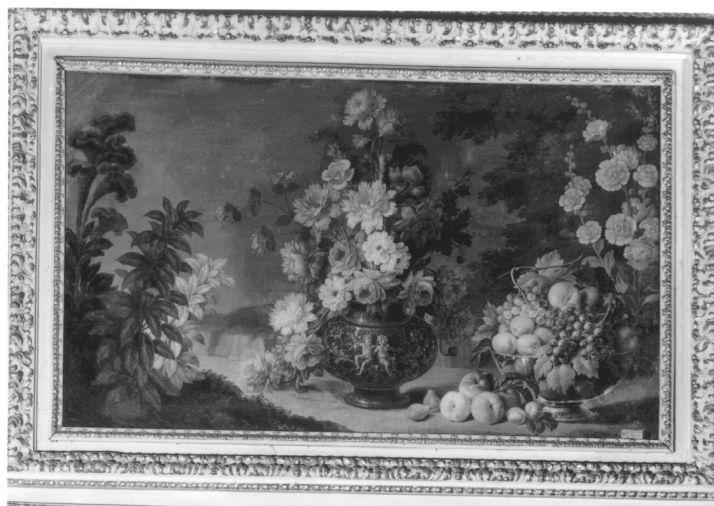


# SCHEDA



## CD - CODICI

TSK - Tipo Scheda	OA
LIR - Livello ricerca	P
<b>NCT - CODICE UNIVOCO</b>	
NCTR - Codice regione	01
NCTN - Numero catalogo generale	00202519
ESC - Ente schedatore	S67
ECP - Ente competente	S67

## OG - OGGETTO

### OGT - OGGETTO

OGTD - Definizione	sovrapporta
OGTV - Identificazione	opera isolata

### SGT - SOGGETTO

SGTI - Identificazione	natura morta con frutta
------------------------	-------------------------

## LC - LOCALIZZAZIONE GEOGRAFICO-AMMINISTRATIVA

### PVC - LOCALIZZAZIONE GEOGRAFICO-AMMINISTRATIVA ATTUALE

PVCS - Stato	Italia
PVCR - Regione	Piemonte
PVCP - Provincia	TO
PVCC - Comune	Torino

### LDC - COLLOCAZIONE SPECIFICA

LDCT - Tipologia	reggia
LDCQ - Qualificazione	museo
LDCN - Denominazione	Palazzo Reale
LDCU - Denominazione spazio viabilistico	Piazzetta Reale
LDCM - Denominazione raccolta	Museo di Palazzo Reale
	piano terreno, 26, appartamento Madama Felicita, Gabinetto "detto del

<b>LDCS - Specifiche</b>	Terrazzo", parete nord
--------------------------	------------------------

## UB - UBICAZIONE E DATI PATRIMONIALI

### INV - INVENTARIO DI MUSEO O SOPRINTENDENZA

<b>INVN - Numero</b>	6457
----------------------	------

<b>INVD - Data</b>	1966
--------------------	------

### INV - INVENTARIO DI MUSEO O SOPRINTENDENZA

<b>INVN - Numero</b>	D.C. 1133
----------------------	-----------

<b>INVD - Data</b>	1911
--------------------	------

### INV - INVENTARIO DI MUSEO O SOPRINTENDENZA

<b>INVN - Numero</b>	477
----------------------	-----

<b>INVD - Data</b>	1881
--------------------	------

## DT - CRONOLOGIA

### DTZ - CRONOLOGIA GENERICA

<b>DTZG - Secolo</b>	sec. XVIII
----------------------	------------

<b>DTZS - Frazione di secolo</b>	ultimo quarto
----------------------------------	---------------

### DTS - CRONOLOGIA SPECIFICA

<b>DTSI - Da</b>	1775
------------------	------

<b>DTSF - A</b>	1789
-----------------	------

<b>DTSL - Validita'</b>	ante
-------------------------	------

<b>DTM - Motivazione cronologia</b>	bibliografia
-------------------------------------	--------------

## AU - DEFINIZIONE CULTURALE

### AUT - AUTORE

<b>AUTM - Motivazione dell'attribuzione</b>	bibliografia
---	--------------

<b>AUTN - Nome scelto</b>	Vacca Angelo
---------------------------	--------------

<b>AUTA - Dati anagrafici</b>	1746/ 1814
-------------------------------	------------

<b>AUTH - Sigla per citazione</b>	00002279
-----------------------------------	----------

## MT - DATI TECNICI

<b>MTC - Materia e tecnica</b>	tela/ pittura a olio
--------------------------------	----------------------

### MIS - MISURE

<b>MISA - Altezza</b>	90
-----------------------	----

<b>MISL - Larghezza</b>	150
-------------------------	-----

<b>MISV - Varie</b>	altezza con cornice 95/ larghezza con cornice 153
---------------------	---

## CO - CONSERVAZIONE

### STC - STATO DI CONSERVAZIONE

<b>STCC - Stato di conservazione</b>	mediocre
--------------------------------------	----------

<b>STCS - Indicazioni specifiche</b>	cadute di colore, distacco della tela nella parte inferiore sinistra...; Restaurato e rifoderato.
--------------------------------------	---

## DA - DATI ANALITICI

### DES - DESCRIZIONE

<b>DESO - Indicazioni sull'oggetto</b>	Cornice in legno intagliato, dipinto e dorato.
--	--

<b>DESI - Codifica Iconclass</b>	NR (recupero pregresso)
<b>DESS - Indicazioni sul soggetto</b>	Fiori. Frutti. Oggetti: vaso; alzata.
<b>ISR - ISCRIZIONI</b>	
<b>ISRC - Classe di appartenenza</b>	documentaria
<b>ISRS - Tecnica di scrittura</b>	a impressione/ nero
<b>ISRP - Posizione</b>	NR (recupero pregresso)
<b>ISRI - Trascrizione</b>	su etichetta rettangolare dentellata prestampata in nero con stemma della Repubblica Italiana. PALAZZO REALE - TORINO/ INV. 1958 N° 00572
<b>NSC - Notizie storico-critiche</b>	Il Rovere attribuisce questa sovrapporta a Vittorio Amedeo Rapous). L'inventario del 1966 ripropone questa attribuzione, mentre nel 1971, in occasione dell'apertura dell'appartamento di Madama Felicità, viene proposto il nome di Angelo Vacca, poi definitivamente confermato nel 1985. . Angelo Vacca, nato nel 1746, fu attivo a Stupinigi, nella sala attigua al salone con pitture rappresentanti fiori, trofei di caccia, e Rivoli, dove dipinse un gabinetto a fiori, animali e putti. Nel 1789 viene pagato £. 800 per per i lavori di pittura che sta facendo nei nuovi reali appartamenti.

## TU - CONDIZIONE GIURIDICA E VINCOLI

### CDG - CONDIZIONE GIURIDICA

<b>CDGG - Indicazione generica</b>	proprietà Stato
<b>CDGS - Indicazione specifica</b>	Ministero per i Beni e le Attività Culturali

## DO - FONTI E DOCUMENTI DI RIFERIMENTO

### FTA - DOCUMENTAZIONE FOTOGRAFICA

<b>FTAX - Genere</b>	documentazione allegata
<b>FTAP - Tipo</b>	fotografia b/n
<b>FTAN - Codice identificativo</b>	SBAS TO 185412

### FNT - FONTI E DOCUMENTI

<b>FNTP - Tipo</b>	inventario
<b>FNTT - Denominazione</b>	Inventario di Palazzo Reale (vol. 2)
<b>FNTD - Data</b>	1966
<b>FNTF - Foglio/Carta</b>	fol. 174
<b>FNTN - Nome archivio</b>	SBAA TO
<b>FNTS - Posizione</b>	NR (recupero pregresso)
<b>FNTI - Codice identificativo</b>	NR (recupero pregresso)

### FNT - FONTI E DOCUMENTI

<b>FNTP - Tipo</b>	inventario
<b>FNTT - Denominazione</b>	Inventario degli Oggetti d'Arte D.C
<b>FNTD - Data</b>	1911
<b>FNTF - Foglio/Carta</b>	fol. 133
<b>FNTN - Nome archivio</b>	ASTO
<b>FNTS - Posizione</b>	NR (recupero pregresso)

<b>FNTI - Codice identificativo</b>	NR (recupero pregresso)
<b>FNT - FONTI E DOCUMENTI</b>	
<b>FNTP - Tipo</b>	inventario
<b>FNTT - Denominazione</b>	Inventario degli oggetti d'arte del Reale Palazzo di Torino
<b>FNTD - Data</b>	1881
<b>FNTF - Foglio/Carta</b>	fol. 82
<b>FNTN - Nome archivio</b>	ASTO
<b>FNTS - Posizione</b>	NR (recupero pregresso)
<b>FNTI - Codice identificativo</b>	NR (recupero pregresso)
<b>BIB - BIBLIOGRAFIA</b>	
<b>BIBX - Genere</b>	bibliografia specifica
<b>BIBA - Autore</b>	Rovere C.
<b>BIBD - Anno di edizione</b>	1858
<b>BIBN - V., pp., nn.</b>	p. 180
<b>BIB - BIBLIOGRAFIA</b>	
<b>BIBX - Genere</b>	bibliografia specifica
<b>BIBA - Autore</b>	Baudi di Vesme A.
<b>BIBD - Anno di edizione</b>	1968
<b>BIBN - V., pp., nn.</b>	v.III, p. 1062
<b>BIB - BIBLIOGRAFIA</b>	
<b>BIBX - Genere</b>	bibliografia specifica
<b>BIBA - Autore</b>	Chierici U./ Tardito Amerio R.
<b>BIBD - Anno di edizione</b>	1971
<b>BIBN - V., pp., nn.</b>	p. 8
<b>BIB - BIBLIOGRAFIA</b>	
<b>BIBX - Genere</b>	bibliografia specifica
<b>BIBA - Autore</b>	Bertana C.
<b>BIBD - Anno di edizione</b>	1985
<b>BIBN - V., pp., nn.</b>	p. 28
<b>AD - ACCESSO AI DATI</b>	
<b>ADS - SPECIFICHE DI ACCESSO AI DATI</b>	
<b>ADSP - Profilo di accesso</b>	1
<b>ADSM - Motivazione</b>	scheda contenente dati liberamente accessibili
<b>CM - COMPILAZIONE</b>	
<b>CMP - COMPILAZIONE</b>	
<b>CMPD - Data</b>	2000
<b>CMPN - Nome</b>	Cottura E.
<b>FUR - Funzionario responsabile</b>	Astrua P.
<b>AGG - AGGIORNAMENTO - REVISIONE</b>	
<b>AGGD - Data</b>	2007
<b>AGGN - Nome</b>	ARTPAST/ Damiano S.
<b>AGGF - Funzionario</b>	

