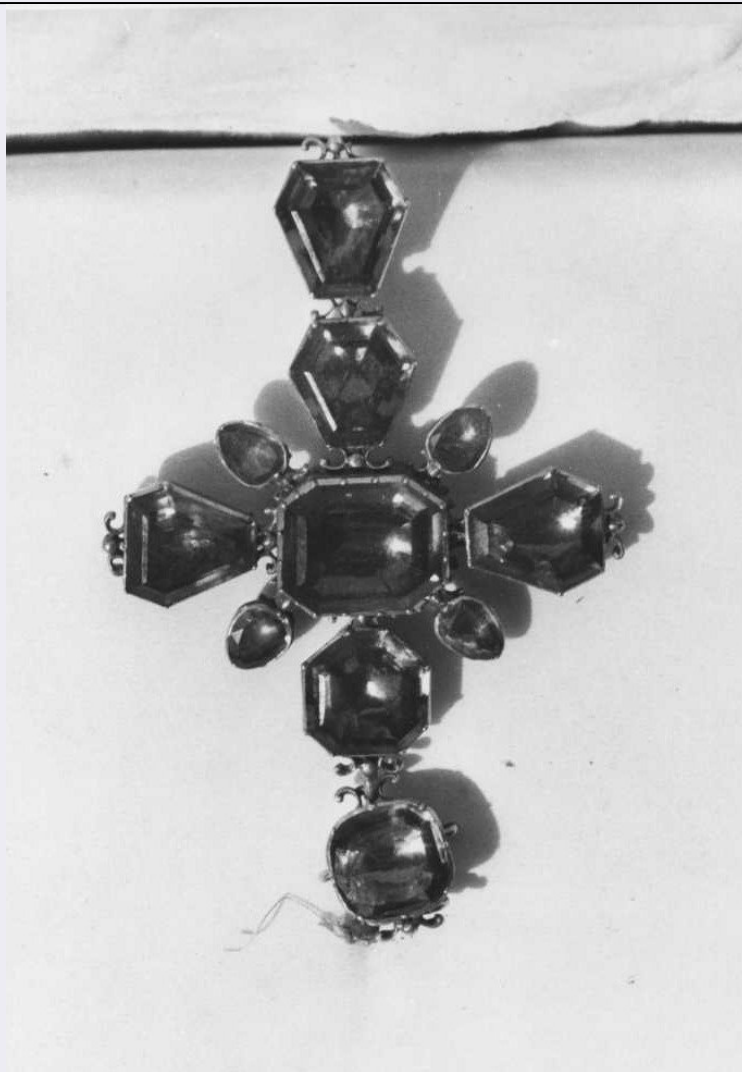


# SCHEDA



## CD - CODICI

TSK - Tipo Scheda OA

LIR - Livello ricerca C

### NCT - CODICE UNIVOCO

NCTR - Codice regione 03

NCTN - Numero catalogo generale 00044110

ESC - Ente schedatore S27

ECP - Ente competente S23

## OG - OGGETTO

### OGT - OGGETTO

OGTD - Definizione dipinto

OGTV - Identificazione opera isolata

### SGT - SOGGETTO

SGTI - Identificazione Madonna con Bambino

## LC - LOCALIZZAZIONE GEOGRAFICO-AMMINISTRATIVA

### PVC - LOCALIZZAZIONE GEOGRAFICO-AMMINISTRATIVA ATTUALE

PVCS - Stato Italia

|  |  |
|--|--|
| <b>PVCR - Regione</b>                        | Lombardia  |
| <b>PVCP - Provincia</b>                      | BS   |
| <b>PVCC - Comune</b>                         | Monte Isola  |
| <b>LDC - COLLOCAZIONE SPECIFICA</b>          |  |
| <b>DT - CRONOLOGIA</b>                       |  |
| <b>DTZ - CRONOLOGIA GENERICA</b>             |  |
| <b>DTZG - Secolo</b>                         | secc. XVI/ XVII  |
| <b>DTZS - Frazione di secolo</b>             | fine/inizio  |
| <b>DTS - CRONOLOGIA SPECIFICA</b>            |  |
| <b>DTSI - Da</b>                             | 1590   |
| <b>DTSF - A</b>                              | 1610   |
| <b>DTM - Motivazione cronologia</b>          | analisi stilistica   |
| <b>AU - DEFINIZIONE CULTURALE</b>            |  |
| <b>ATB - AMBITO CULTURALE</b>                |  |
| <b>ATBD - Denominazione</b>                  | ambito italiano  |
| <b>ATBM - Motivazione dell'attribuzione</b>  | analisi stilistica   |
| <b>MT - DATI TECNICI</b>                     |  |
| <b>MTC - Materia e tecnica</b>               | tela/ pittura a olio   |
| <b>MIS - MISURE</b>                          |  |
| <b>MISU - Unita'</b>                         | cm.  |
| <b>MISA - Altezza</b>                        | 120  |
| <b>MISL - Larghezza</b>                      | 50   |
| <b>MIST - Validita'</b>                      | ca.  |
| <b>CO - CONSERVAZIONE</b>                    |  |
| <b>STC - STATO DI CONSERVAZIONE</b>          |  |
| <b>STCC - Stato di conservazione</b>         | discreto   |
| <b>DA - DATI ANALITICI</b>                   |  |
| <b>DES - DESCRIZIONE</b>                     |  |
| <b>DESO - Indicazioni sull'oggetto</b>       | Sopra la porta minore destra del Santuario tavola dipinta di qualità discreta.   |
| <b>DESI - Codifica Iconclass</b>             | NR (recupero pregresso)  |
| <b>DESS - Indicazioni sul soggetto</b>       | Personaggi: Madonna seduta con Bambino in braccio. Figure: angioletti. Oggetti: corona.  |
| <b>NSC - Notizie storico-critiche</b>        | L'impostazione quasi frontale della figura e la qualità delle pennellate consentono una datazione alla fine del secolo XVI o all'inizio del secolo successivo. |
| <b>TU - CONDIZIONE GIURIDICA E VINCOLI</b>   |  |
| <b>CDG - CONDIZIONE GIURIDICA</b>            |  |
| <b>CDGG - Indicazione generica</b>           | proprietà Ente religioso cattolico   |
| <b>DO - FONTI E DOCUMENTI DI RIFERIMENTO</b> |  |

**FTA - DOCUMENTAZIONE FOTOGRAFICA**

|                                     |                         |
|-------------------------------------|-------------------------|
| <b>FTAX - Genere</b>                | documentazione allegata |
| <b>FTAP - Tipo</b>                  | fotografia b/n          |
| <b>FTAN - Codice identificativo</b> | S.B.A.S. MI 66438       |

**AD - ACCESSO AI DATI****ADS - SPECIFICHE DI ACCESSO AI DATI**

|                                  |  |
|----------------------------------|--|
| <b>ADSP - Profilo di accesso</b> | 3  |
| <b>ADSM - Motivazione</b>        | scheda di bene non adeguatamente sorvegliabile |

**CM - COMPILAZIONE****CMP - COMPILAZIONE**

|                                       |                    |
|---------------------------------------|--------------------|
| <b>CMPD - Data</b>                    | 1974               |
| <b>CMPN - Nome</b>                    | Ferri Piccaluga G. |
| <b>FUR - Funzionario responsabile</b> | Tardito R.         |

**RVM - TRASCRIZIONE PER INFORMATIZZAZIONE**

|                    |                    |
|--------------------|--------------------|
| <b>RVMD - Data</b> | 2007               |
| <b>RVMN - Nome</b> | ARTPAST/ Padrin M. |

**AGG - AGGIORNAMENTO - REVISIONE**

|  |                         |
|--|-------------------------|
| <b>AGGD - Data</b>                     | 2006                    |
| <b>AGGN - Nome</b>                     | ARTPAST/ Padrin M.      |
| <b>AGGF - Funzionario responsabile</b> | NR (recupero pregresso) |