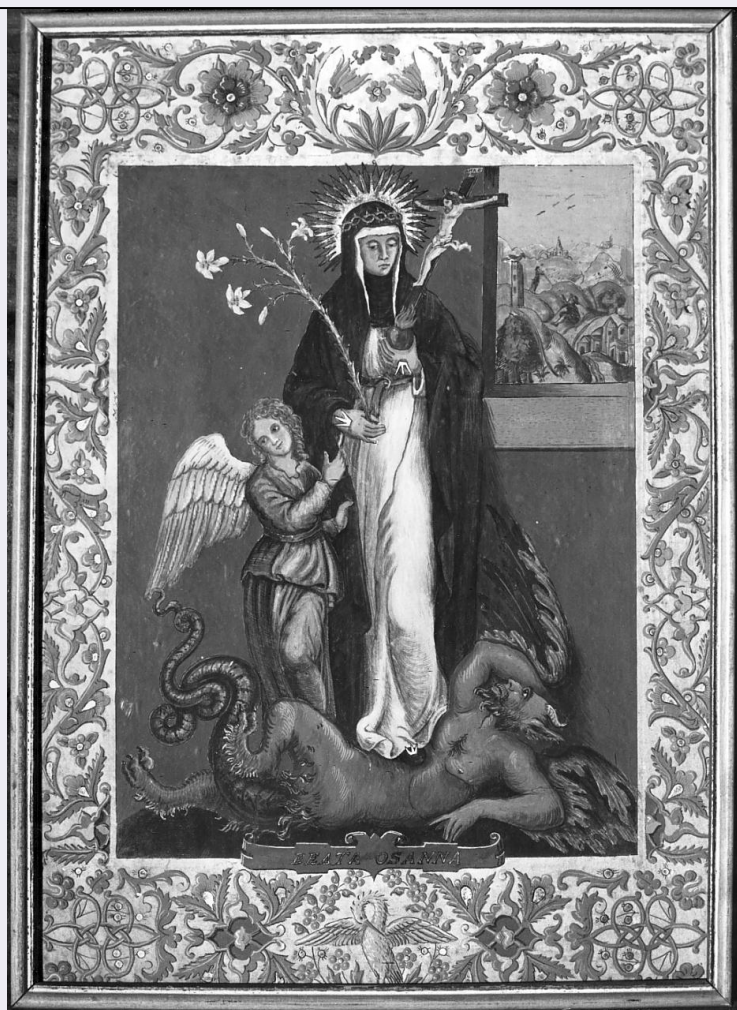


# SCHEDA



## CD - CODICI

TSK - Tipo Scheda OA

LIR - Livello ricerca C

### NCT - CODICE UNIVOCO

NCTR - Codice regione 03

NCTN - Numero catalogo generale 00016245

ESC - Ente schedatore S23

ECP - Ente competente S23

## OG - OGGETTO

### OGT - OGGETTO

OGTD - Definizione dipinto

OGTV - Identificazione opera isolata

### SGT - SOGGETTO

SGTI - Identificazione La Beata Osanna

## LC - LOCALIZZAZIONE GEOGRAFICO-AMMINISTRATIVA

### PVC - LOCALIZZAZIONE GEOGRAFICO-AMMINISTRATIVA ATTUALE

PVCS - Stato Italia

PVCR - Regione Lombardia

PVCP - Provincia MN

PVCC - Comune	Mantova
LDC - COLLOCAZIONE SPECIFICA	
DT - CRONOLOGIA	
DTZ - CRONOLOGIA GENERICA	
DTZG - Secolo	sec. XIX
DTZS - Frazione di secolo	fine
DTS - CRONOLOGIA SPECIFICA	
DTSI - Da	1890
DTSF - A	1899
DTM - Motivazione cronologia	analisi stilistica
AU - DEFINIZIONE CULTURALE	
ATB - AMBITO CULTURALE	
ATBD - Denominazione	ambito italiano
ATBM - Motivazione dell'attribuzione	analisi stilistica
MT - DATI TECNICI	
MTC - Materia e tecnica	carta/ pittura a tempera
MIS - MISURE	
MISU - Unita'	cm.
MISA - Altezza	34.5
MISL - Larghezza	24.5
CO - CONSERVAZIONE	
STC - STATO DI CONSERVAZIONE	
STCC - Stato di conservazione	buono
DA - DATI ANALITICI	
DES - DESCRIZIONE	
DESO - Indicazioni sull'oggetto	NR (recupero pregresso)
DESI - Codifica Iconclass	NR (recupero pregresso)
DESS - Indicazioni sul soggetto	Personaggi: la Beata Osanna viene effigiata secondo lo schema iconografico tradizionale mentre calpesta il demonio assistita da un angelo. Paesaggi: sulla destra una finestra si apre su di un paesaggio con figure; forse non legato all'agiografia della Beata.
ISR - ISCRIZIONI	
ISRL - Lingua	italiano volgare
ISRS - Tecnica di scrittura	a pennello
ISRT - Tipo di caratteri	lettere capitali
ISRP - Posizione	in basso
ISRI - Trascrizione	BEATA OSANNA
NSC - Notizie storico-critiche	Probabilmente si tratta della ripetizione in maggiori dimensioni di un'immagine devozionale a stampa della Beata, che reca la data 1887. I fiori del bordo dipinto, ispirati alla decorazione neogotica in voga non oltre il XIX secolo, fanno ritenere che tra la pubblicazione

dell'immagine e l'esecuzione di questa tempera non sia trascorso molto tempo.

## **TU - CONDIZIONE GIURIDICA E VINCOLI**

### **ACQ - ACQUISIZIONE**

**ACQT - Tipo acquisizione** donazione

**ACQD - Data acquisizione** 1966

### **CDG - CONDIZIONE GIURIDICA**

**CDGG - Indicazione generica** proprietà Ente religioso cattolico

## **DO - FONTI E DOCUMENTI DI RIFERIMENTO**

### **FTA - DOCUMENTAZIONE FOTOGRAFICA**

**FTAX - Genere** documentazione allegata

**FTAP - Tipo** fotografia b/n

**FTAN - Codice identificativo** SBAS MN 2019

## **AD - ACCESSO AI DATI**

### **ADS - SPECIFICHE DI ACCESSO AI DATI**

**ADSP - Profilo di accesso** 3

**ADSM - Motivazione** scheda di bene non adeguatamente sorvegliabile

## **CM - COMPILAZIONE**

### **CMP - COMPILAZIONE**

**CMPD - Data** 1978

**CMPN - Nome** Bazzotti U.

**FUR - Funzionario responsabile** Toesca I.

### **RVM - TRASCRIZIONE PER INFORMATIZZAZIONE**

**RVMD - Data** 2007

**RVMN - Nome** ARTPAST/ Guerra E.

### **AGG - AGGIORNAMENTO - REVISIONE**

**AGGD - Data** 2006

**AGGN - Nome** ARTPAST/ Guerra E.

**AGGF - Funzionario responsabile** NR (recupero pregresso)