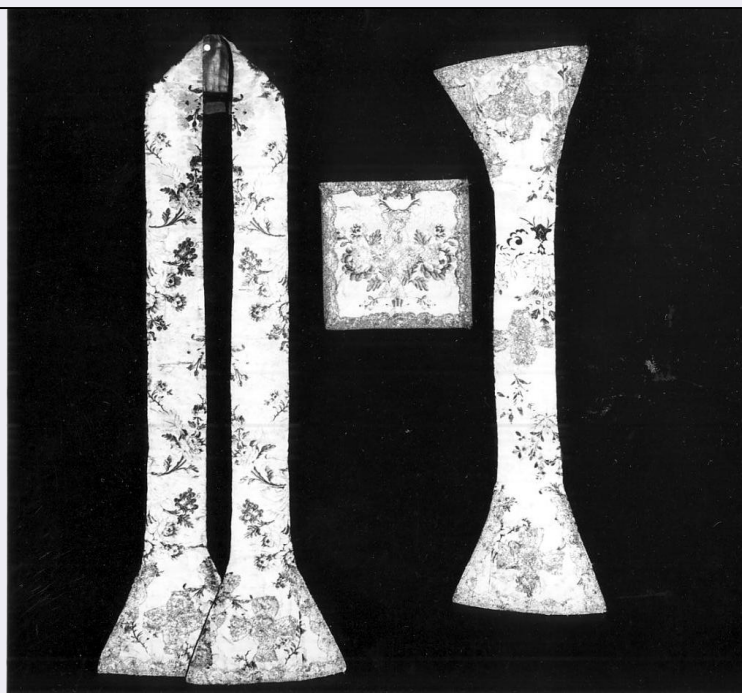


# SCHEDA



## CD - CODICI

TSK - Tipo Scheda	OA
LIR - Livello ricerca	C
NCT - CODICE UNIVOCO	
NCTR - Codice regione	03
NCTN - Numero catalogo generale	00079460
ESC - Ente schedatore	S23
ECP - Ente competente	S23

## RV - RELAZIONI

## OG - OGGETTO

OGT - OGGETTO	
OGTD - Definizione	paramento liturgico
OGTV - Identificazione	insieme

## QNT - QUANTITA'

QNTN - Numero	3
---------------	---

## LC - LOCALIZZAZIONE GEOGRAFICO-AMMINISTRATIVA

### PVC - LOCALIZZAZIONE GEOGRAFICO-AMMINISTRATIVA ATTUALE

PVCS - Stato	Italia
PVCR - Regione	Lombardia
PVCP - Provincia	MN
PVCC - Comune	Viadana

### LDC - COLLOCAZIONE SPECIFICA

## UB - UBICAZIONE E DATI PATRIMONIALI

UBO - Ubicazione originaria	OR
-----------------------------	----

**DT - CRONOLOGIA****DTZ - CRONOLOGIA GENERICA**

<b>DTZG - Secolo</b>	sec. XVIII
<b>DTZS - Frazione di secolo</b>	terzo quarto

**DTS - CRONOLOGIA SPECIFICA**

<b>DTSI - Da</b>	1760
<b>DTSF - A</b>	1760
<b>DTM - Motivazione cronologia</b>	analisi stilistica

**AU - DEFINIZIONE CULTURALE****ATB - AMBITO CULTURALE**

<b>ATBD - Denominazione</b>	ambito italiano
<b>ATBR - Riferimento all'intervento</b>	manifattura italiana
<b>ATBM - Motivazione dell'attribuzione</b>	analisi stilistica

**MT - DATI TECNICI**

<b>MTC - Materia e tecnica</b>	seta/ tessuto/ opera
<b>MTC - Materia e tecnica</b>	oro/ filatura/ laminazione
<b>MTC - Materia e tecnica</b>	filo d'argento
<b>MIS - MISURE</b>	
<b>MISU - Unita'</b>	cm.
<b>MISA - Altezza</b>	26
<b>MISL - Larghezza</b>	214
<b>MISV - Varie</b>	26x214; 26x92; 24x24, 4-2.5(galloni)

**CO - CONSERVAZIONE****STC - STATO DI CONSERVAZIONE**

<b>STCC - Stato di conservazione</b>	buono
--------------------------------------	-------

**DA - DATI ANALITICI****DES - DESCRIZIONE**

<b>DESO - Indicazioni sull'oggetto</b>	Il paramento liturgico è costituito da: una stola, un manipolo, e una busta. Sul fondo avorio il disegno è dovuto all'andamento sinuoso e speculare di rami dorati, fioriti di grandi garofani amaranto e rosa, intrecciati a rametti di rose nelle medesima tonalità. Si ripete al centro dell'andamento ondato, un grande mazzo fiorito di rose amaranto, viola e azzurre, con spighe dorate e grappoli d'uva. Un gallone dorato a ventagli affrontati borda pianeta, dalmatica e tunicella.
<b>DESI - Codifica Iconclass</b>	NR (recupero pregresso)
<b>DESS - Indicazioni sul soggetto</b>	NR (recupero pregresso)
<b>NSC - Notizie storico-critiche</b>	Stola, manipolo e busta sono gli accessori superstiti di un unico parato di cui fanno parte anche una pianeta, una dalmatica ed una tunicella. Damasco broccato, il fondo è dovuto ad una trama ed una catena di fondo entrambe avorio; il disegno floreale in faccia-trama si sovrappone al fondo faccia catena, assecondando l'intreccio delle trame broccate, rosa, amaranto, verde, giallo, lilla, avorio, azzurro, marrone, oro filato, che determinano la policromia del disegno. Tipico

esempio di tessuto "a pointe", particolarmente usato per i paramenti liturgici dalla metà circa del XVIII secolo in poi. Coevi anche i galloni.

## **TU - CONDIZIONE GIURIDICA E VINCOLI**

### **CDG - CONDIZIONE GIURIDICA**

**CDGG - Indicazione generica**

proprietà Ente religioso cattolico

## **DO - FONTI E DOCUMENTI DI RIFERIMENTO**

### **FTA - DOCUMENTAZIONE FOTOGRAFICA**

**FTAX - Genere**

documentazione allegata

**FTAP - Tipo**

fotografia b/n

**FTAN - Codice identificativo**

SBAS MN 7418

## **AD - ACCESSO AI DATI**

### **ADS - SPECIFICHE DI ACCESSO AI DATI**

**ADSP - Profilo di accesso**

3

**ADSM - Motivazione**

scheda di bene non adeguatamente sorvegliabile

## **CM - COMPILAZIONE**

### **CMP - COMPILAZIONE**

**CMPD - Data**

1988

**CMPN - Nome**

Morselli A. R.

**FUR - Funzionario responsabile**

Soggia R.

### **RVM - TRASCRIZIONE PER INFORMATIZZAZIONE**

**RVMD - Data**

2007

**RVMN - Nome**

ARTPAST/ Guerra E.

### **AGG - AGGIORNAMENTO - REVISIONE**

**AGGD - Data**

2006

**AGGN - Nome**

ARTPAST/ Guerra E.

**AGGF - Funzionario responsabile**

NR (recupero pregresso)