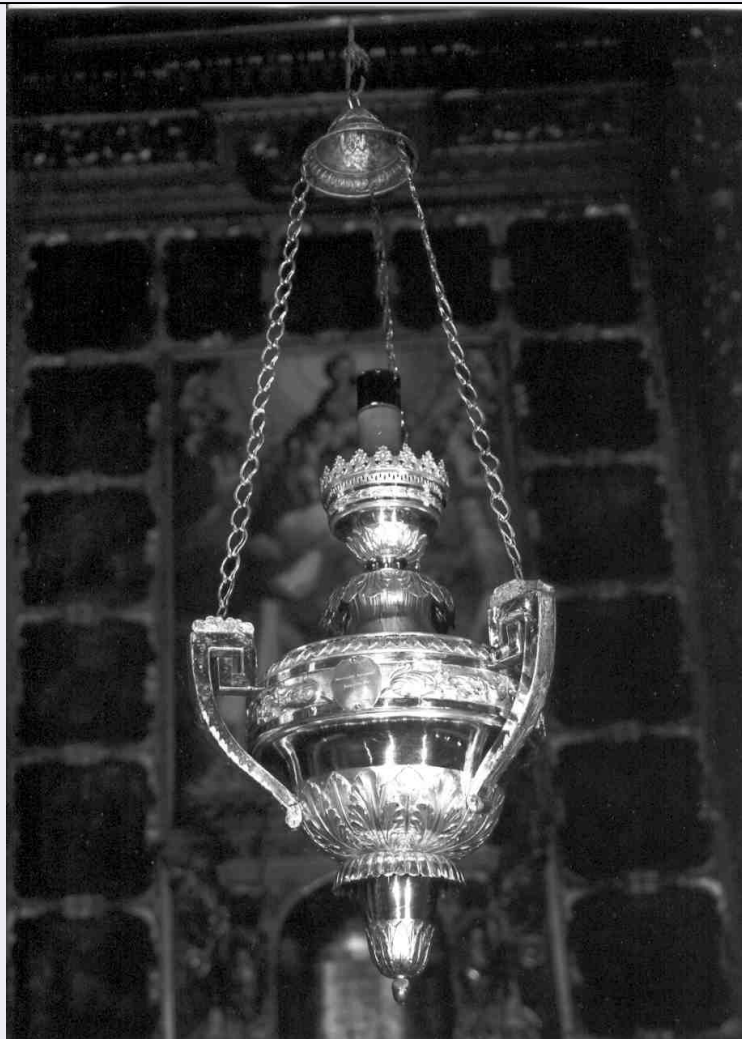


SCHEDA



CD - CODICI

TSK - Tipo Scheda OA

LIR - Livello ricerca C

NCT - CODICE UNIVOCO

NCTR - Codice regione 03

NCTN - Numero catalogo generale 00148534

ESC - Ente schedatore S23

ECP - Ente competente S23

OG - OGGETTO

OGT - OGGETTO

OGTD - Definizione lampada pensile

OGTV - Identificazione opera isolata

LC - LOCALIZZAZIONE GEOGRAFICO-AMMINISTRATIVA

PVC - LOCALIZZAZIONE GEOGRAFICO-AMMINISTRATIVA ATTUALE

PVCS - Stato Italia

PVCR - Regione Lombardia

PVCP - Provincia BS

PVCC - Comune Verolanuova

| | |
|---|---|
| LDC - COLLOCAZIONE SPECIFICA | |
| DT - CRONOLOGIA | |
| DTZ - CRONOLOGIA GENERICA | |
| DTZG - Secolo | sec. XIX |
| DTS - CRONOLOGIA SPECIFICA | |
| DTSI - Da | 1832 |
| DTSF - A | 1832 |
| DTM - Motivazione cronologia | iscrizione |
| AU - DEFINIZIONE CULTURALE | |
| AUT - AUTORE | |
| AUTM - Motivazione dell'attribuzione | punzone |
| AUTN - Nome scelto | Gualla Pietro |
| AUTA - Dati anagrafici | notizie 1812-1840 |
| AUTH - Sigla per citazione | 00000216 |
| MT - DATI TECNICI | |
| MTC - Materia e tecnica | argento/ sbalzo/ cesellatura |
| MIS - MISURE | |
| MISU - Unita' | cm. |
| MISA - Altezza | 148 |
| MISL - Larghezza | 47 |
| CO - CONSERVAZIONE | |
| STC - STATO DI CONSERVAZIONE | |
| STCC - Stato di conservazione | discreto |
| STCS - Indicazioni specifiche | ossidazione |
| DA - DATI ANALITICI | |
| DES - DESCRIZIONE | |
| DESO - Indicazioni sull'oggetto | corpo sagomato arricchito da fasce a foglia d'alloro e tralci vegetali; parte terminale a ghianda; manici a greca con foglie di alloro applicate, ripetute su piattello di raccordo delle catene. |
| DESI - Codifica Iconclass | NR (recupero pregresso) |
| DESS - Indicazioni sul soggetto | NR (recupero pregresso) |
| ISR - ISCRIZIONI | |
| ISRC - Classe di appartenenza | documentaria |
| ISRL - Lingua | latino |
| ISRS - Tecnica di scrittura | a incisione |
| ISRT - Tipo di caratteri | lettere capitali |
| ISRP - Posizione | placchetta applicata |
| ISRI - Trascrizione | HAEREDIBUS LEONINIS/ PERPETUUM IUS/ ESTO MDCCCXXXII |

STM - STEMMI, EMBLEMI, MARCHI

| | |
|--------------------------------------|---|
| STMC - Classe di appartenenza | punzone |
| STMQ - Qualificazione | bottega |
| STMI - Identificazione | Gualla Pietro |
| STMP - Posizione | NR (recupero pregresso) |
| STMD - Descrizione | lettere PG sormontate da croce in campo circolare |

STM - STEMMI, EMBLEMI, MARCHI

| | |
|--------------------------------------|--------------------------|
| STMC - Classe di appartenenza | punzone |
| STMQ - Qualificazione | garanzia |
| STMP - Posizione | NR (recupero pregresso) |
| STMD - Descrizione | globo con i sette trioni |

STM - STEMMI, EMBLEMI, MARCHI

| | |
|--------------------------------------|-------------------------|
| STMC - Classe di appartenenza | punzone |
| STMQ - Qualificazione | stato |
| STMP - Posizione | NR (recupero pregresso) |
| STMD - Descrizione | cuspidi di lancia |

| | |
|---------------------------------------|---|
| NSC - Notizie storico-critiche | Il punzone letterale PG è da riferire a Pietro Gualla argentiere bresciano attivo in epoca neoclassica. La cuspidi di lancia è punzone territoriale di Brescia dal 1812 al 1873, mentre il globo con i sette trioni è il marchio di garanzia del Dipartimento di Milano dal 1812 al 1872. |
|---------------------------------------|---|

TU - CONDIZIONE GIURIDICA E VINCOLI**CDG - CONDIZIONE GIURIDICA**

| | |
|------------------------------------|------------------------------------|
| CDGG - Indicazione generica | proprietà Ente religioso cattolico |
|------------------------------------|------------------------------------|

DO - FONTI E DOCUMENTI DI RIFERIMENTO**FTA - DOCUMENTAZIONE FOTOGRAFICA**

| | |
|-------------------------------------|-------------------------|
| FTAX - Genere | documentazione allegata |
| FTAP - Tipo | fotografia b/n |
| FTAN - Codice identificativo | SBAS MN 39023 |

BIB - BIBLIOGRAFIA

| | |
|-----------------------------------|------------------------|
| BIBX - Genere | bibliografia specifica |
| BIBA - Autore | Passamani B. |
| BIBD - Anno di edizione | 1987 |
| BIBH - Sigla per citazione | 50000008 |
| BIBN - V., pp., nn. | p. 96 |

BIB - BIBLIOGRAFIA

| | |
|-----------------------------------|---------------------------|
| BIBX - Genere | bibliografia di confronto |
| BIBA - Autore | Donati U. |
| BIBD - Anno di edizione | 1993 |
| BIBH - Sigla per citazione | 50000006 |

AD - ACCESSO AI DATI

| | |
|---|--|
| ADS - SPECIFICHE DI ACCESSO AI DATI | |
| ADSP - Profilo di accesso | 3 |
| ADSM - Motivazione | scheda di bene non adeguatamente sorvegliabile |
| CM - COMPILAZIONE | |
| CMP - COMPILAZIONE | |
| CMPD - Data | 2000 |
| CM PN - Nome | Tentoni D. |
| FUR - Funzionario responsabile | Casarin R. |
| RVM - TRASCRIZIONE PER INFORMATIZZAZIONE | |
| RVMD - Data | 2006 |
| RVMN - Nome | ARTPAST/ARISI ROTA A. |
| AGG - AGGIORNAMENTO - REVISIONE | |
| AGGD - Data | 2006 |
| AGGN - Nome | ARTPAST |
| AGGF - Funzionario responsabile | NR (recupero pregresso) |