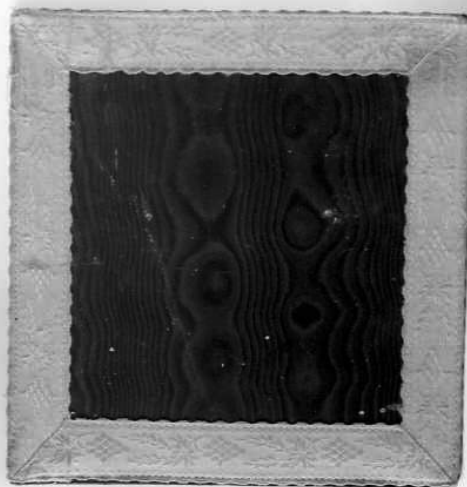


# SCHEDA



## CD - CODICI

|                                 |          |
|---------------------------------|----------|
| TSK - Tipo Scheda               | OA       |
| LIR - Livello ricerca           | I        |
| <b>NCT - CODICE UNIVOCO</b>     |          |
| NCTR - Codice regione           | 15       |
| NCTN - Numero catalogo generale | 00206921 |
| ESC - Ente schedatore           | S81      |
| ECP - Ente competente           | S81      |

## OG - OGGETTO

### OGT - OGGETTO

|                    |       |
|--------------------|-------|
| OGTD - Definizione | borsa |
|--------------------|-------|

## LC - LOCALIZZAZIONE GEOGRAFICO-AMMINISTRATIVA

### PVC - LOCALIZZAZIONE GEOGRAFICO-AMMINISTRATIVA ATTUALE

|                  |          |
|------------------|----------|
| PVCS - Stato     | Italia   |
| PVCR - Regione   | Campania |
| PVCP - Provincia | BN       |
| PVCC - Comune    | Bucciano |

### LDC - COLLOCAZIONE SPECIFICA

## DT - CRONOLOGIA

### DTZ - CRONOLOGIA GENERICA

|               |          |
|---------------|----------|
| DTZG - Secolo | sec. XIX |
|---------------|----------|

**DTS - CRONOLOGIA SPECIFICA****DTSI - Da** 1800**DTSF - A** 1899**DTM - Motivazione cronologia** analisi stilistica**AU - DEFINIZIONE CULTURALE****ATB - AMBITO CULTURALE****ATBD - Denominazione** manifattura campana**ATBM - Motivazione dell'attribuzione** analisi stilistica**MT - DATI TECNICI****MTC - Materia e tecnica** seta/ cannettato/ marezzatura**MIS - MISURE****MISL - Larghezza** 23**CO - CONSERVAZIONE****STC - STATO DI CONSERVAZIONE****STCC - Stato di conservazione** NR (recupero pregresso)**DA - DATI ANALITICI****DES - DESCRIZIONE****DESO - Indicazioni sull'oggetto** Borsa in tessuto nero.**DESI - Codifica Iconclass** NR (recupero pregresso)**DESS - Indicazioni sul soggetto** NR (recupero pregresso)**TU - CONDIZIONE GIURIDICA E VINCOLI****CDG - CONDIZIONE GIURIDICA****CDGG - Indicazione generica** detenzione Ente religioso cattolico**NVC - PROVVEDIMENTI DI TUTELA****NVCT - Tipo provvedimento** DM (L. n. 1089/1939, art. 3)**NVCE - Estremi provvedimento** NR (recupero pregresso)**DO - FONTI E DOCUMENTI DI RIFERIMENTO****FTA - DOCUMENTAZIONE FOTOGRAFICA****FTAX - Genere** documentazione allegata**FTAP - Tipo** fotografia b/n**FTAN - Codice identificativo** AFS81 22197**AD - ACCESSO AI DATI****ADS - SPECIFICHE DI ACCESSO AI DATI****ADSP - Profilo di accesso** 3**ADSM - Motivazione** scheda di bene non adeguatamente sorvegliabile**CM - COMPILAZIONE****CMP - COMPILAZIONE****CMPD - Data** 1993

|   |                         |
|---|-------------------------|
| <b>CMPN - Nome</b>                              | Di Stasi M.             |
| <b>FUR - Funzionario responsabile</b>           | Parente G.              |
| <b>RVM - TRASCRIZIONE PER INFORMATIZZAZIONE</b> |                         |
| <b>RVMD - Data</b>                              | 1993                    |
| <b>RVMN - Nome</b>                              | Di Stasi M.             |
| <b>AGG - AGGIORNAMENTO - REVISIONE</b>          |                         |
| <b>AGGD - Data</b>                              | 2005                    |
| <b>AGGN - Nome</b>                              | ARTPAST/ Carro S.       |
| <b>AGGF - Funzionario responsabile</b>          | NR (recupero pregresso) |