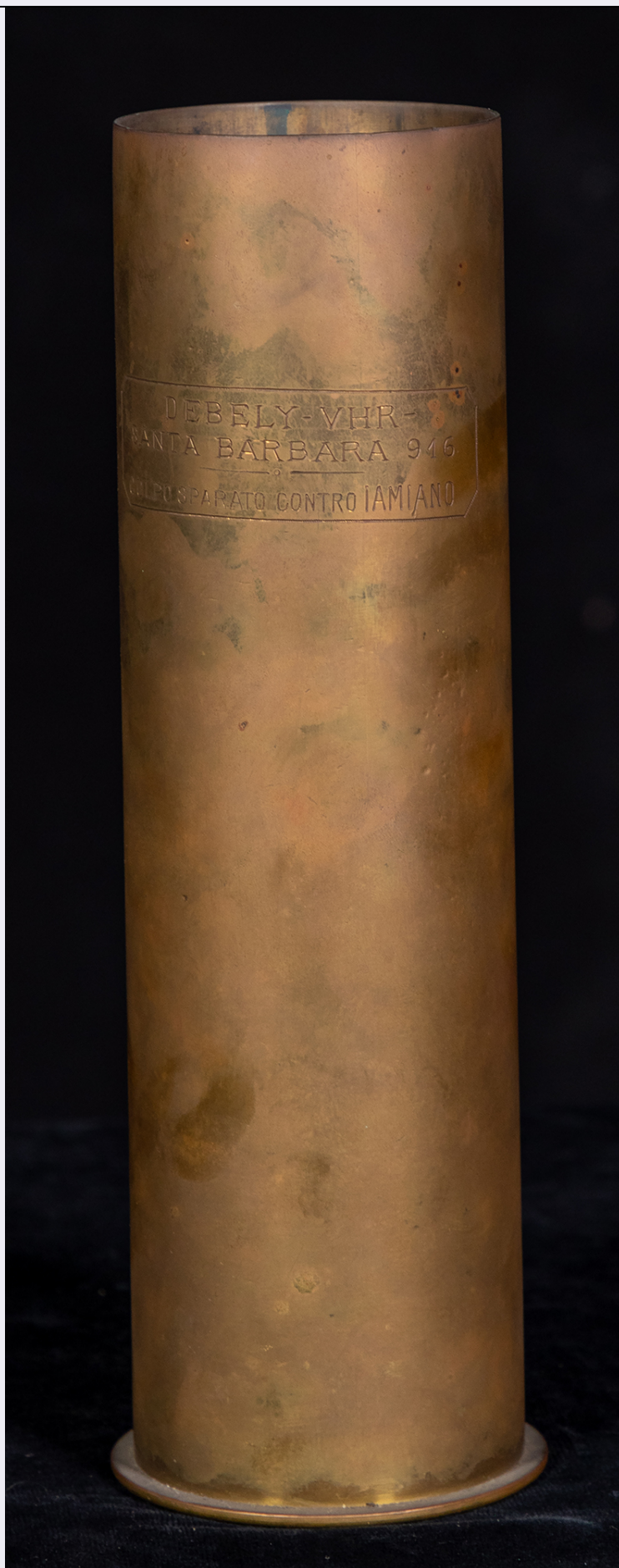


SCHEDA



CD - CODICI

TSK - Tipo Scheda

OA

| | |
|--|---------------------------|
| LIR - Livello ricerca | I |
| NCT - CODICE UNIVOCO | |
| NCTR - Codice regione | 15 |
| NCTN - Numero catalogo generale | 00157945 |
| ESC - Ente schedatore | S81 |
| ECP - Ente competente | S81 |
| OG - OGGETTO | |
| OGT - OGGETTO | |
| OGTD - Definizione | rilievo |
| OGTV - Identificazione | frammento |
| SGT - SOGGETTO | |
| SGTI - Identificazione | motivi decorativi |
| LC - LOCALIZZAZIONE GEOGRAFICO-AMMINISTRATIVA | |
| PVC - LOCALIZZAZIONE GEOGRAFICO-AMMINISTRATIVA ATTUALE | |
| PVCS - Stato | Italia |
| PVCR - Regione | Campania |
| PVCP - Provincia | CE |
| PVCC - Comune | Teano |
| LDC - COLLOCAZIONE SPECIFICA | |
| DT - CRONOLOGIA | |
| DTZ - CRONOLOGIA GENERICA | |
| DTZG - Secolo | secc. IX/ X |
| DTZS - Frazione di secolo | fine/inizio |
| DTS - CRONOLOGIA SPECIFICA | |
| DTSI - Da | 890 |
| DTSF - A | 910 |
| DTM - Motivazione cronologia | analisi stilistica |
| AU - DEFINIZIONE CULTURALE | |
| ATB - AMBITO CULTURALE | |
| ATBD - Denominazione | bottega campana |
| ATBM - Motivazione dell'attribuzione | analisi stilistica |
| MT - DATI TECNICI | |
| MTC - Materia e tecnica | pietra calcarea/ scultura |
| MIS - MISURE | |
| MISA - Altezza | 21 |
| MISL - Larghezza | 62 |
| MISP - Profondita' | 31 |
| CO - CONSERVAZIONE | |
| STC - STATO DI CONSERVAZIONE | |
| STCC - Stato di | |

| | |
|---|--|
| conservazione | mediocre |
| DA - DATI ANALITICI | |
| DES - DESCRIZIONE | |
| DESO - Indicazioni sull'oggetto | Il frammento di bassorilievo presenta un motivo a maglie circolari (visibile solo in parte) di tre capi viminei che si annodano ai lati. Lo spazio lasciato libero dall'intreccio è scandito da una croce forcuta, da una palmetta e da una croce greca. |
| DESI - Codifica Iconclass | NR (recupero pregresso) |
| DESS - Indicazioni sul soggetto | NR (recupero pregresso) |
| NSC - Notizie storico-critiche | Come negli altri bassorilievi, presenti nella cripta della cattedrale, anche nel presente frammento l'elemento vegetale è interpretato in maniera alquanto convenzionale attraverso una tecnica che mira ad isolare con un intaglio profondo le singole forme. Per le sue caratteristiche stilistiche il presente bassorilievo dovrebbe perciò risalire ai secc. IX/ X, in coincidenza con la designazione di Teano, nell'843, a capitale della contea di Landenolfo, della stirpe dei principi di Capua ed a sede del vescovado. Fu allora che l'antica chiesetta di S. Mauro fu riedificata e dedicata a S.Terenziano. |
| TU - CONDIZIONE GIURIDICA E VINCOLI | |
| CDG - CONDIZIONE GIURIDICA | |
| CDGG - Indicazione generica | detenzione Ente religioso cattolico |
| DO - FONTI E DOCUMENTI DI RIFERIMENTO | |
| FTA - DOCUMENTAZIONE FOTOGRAFICA | |
| FTAX - Genere | documentazione allegata |
| FTAP - Tipo | fotografia b/n |
| FTAN - Codice identificativo | AFS81 017308 |
| AD - ACCESSO AI DATI | |
| ADS - SPECIFICHE DI ACCESSO AI DATI | |
| ADSP - Profilo di accesso | 3 |
| ADSM - Motivazione | scheda di bene non adeguatamente sorvegliabile |
| CM - COMPILAZIONE | |
| CMP - COMPILAZIONE | |
| CMPD - Data | 1991 |
| CMPN - Nome | Bagnaro P. |
| FUR - Funzionario responsabile | Chianese U. |
| RVM - TRASCRIZIONE PER INFORMATIZZAZIONE | |
| RVMD - Data | 2005 |
| RVMN - Nome | ARTPAST/ Cozzolino M. |
| AGG - AGGIORNAMENTO - REVISIONE | |
| AGGD - Data | 2005 |
| AGGN - Nome | ARTPAST/ Cozzolino M. |
| AGGF - Funzionario responsabile | NR (recupero pregresso) |