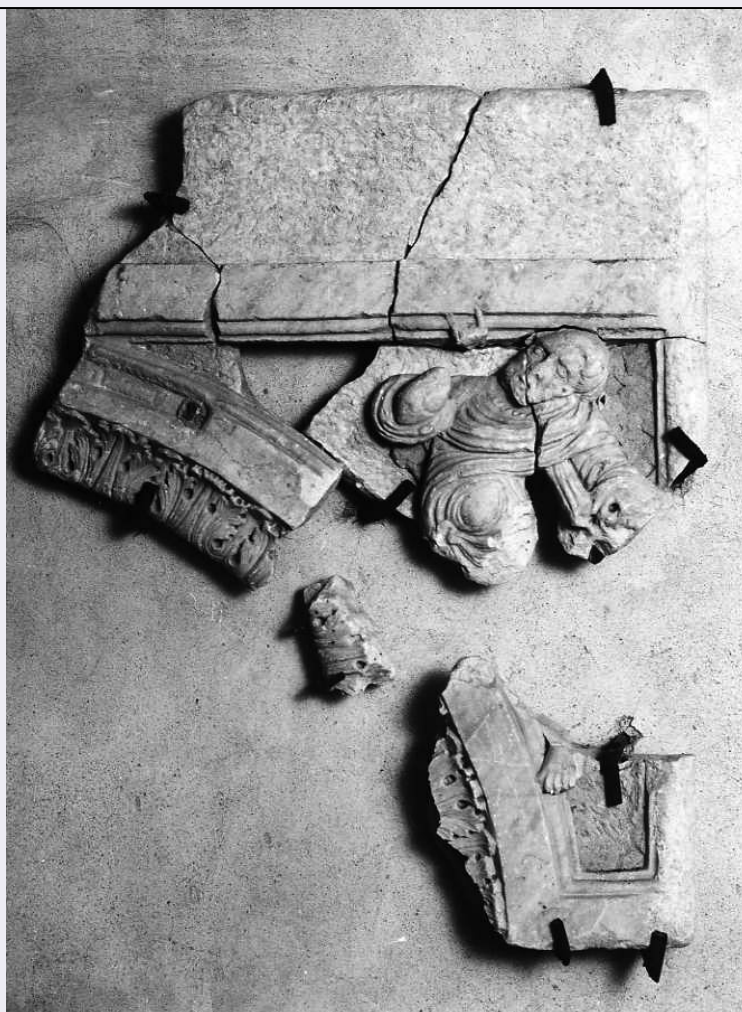


# SCHEDA



## CD - CODICI

TSK - Tipo Scheda OA

LIR - Livello ricerca I

### NCT - CODICE UNIVOCO

NCTR - Codice regione 15

NCTN - Numero catalogo generale 00157951

ESC - Ente schedatore S81

ECP - Ente competente S81

## OG - OGGETTO

### OGT - OGGETTO

OGTD - Definizione ambone

OGTV - Identificazione frammento

## LC - LOCALIZZAZIONE GEOGRAFICO-AMMINISTRATIVA

### PVC - LOCALIZZAZIONE GEOGRAFICO-AMMINISTRATIVA ATTUALE

PVCS - Stato Italia

PVCR - Regione Campania

PVCP - Provincia CE

PVCC - Comune Teano

### LDC - COLLOCAZIONE

<b>SPECIFICA</b>	
<b>DT - CRONOLOGIA</b>	
<b>DTZ - CRONOLOGIA GENERICA</b>	
<b>DTZG - Secolo</b>	sec. XII
<b>DTS - CRONOLOGIA SPECIFICA</b>	
<b>DTSI - Da</b>	1100
<b>DTSF - A</b>	1199
<b>DTM - Motivazione cronologia</b>	analisi stilistica
<b>AU - DEFINIZIONE CULTURALE</b>	
<b>ATB - AMBITO CULTURALE</b>	
<b>ATBD - Denominazione</b>	bottega cosmatesca
<b>ATBM - Motivazione dell'attribuzione</b>	analisi stilistica
<b>MT - DATI TECNICI</b>	
<b>MTC - Materia e tecnica</b>	pietra calcarea/ scultura
<b>MIS - MISURE</b>	
<b>MISV - Varie</b>	Frammento: altezza 40, larghezza 54, profondità 7.
<b>MISV - Varie</b>	Frammento: altezza 10, larghezza 6.5, profondità 7.
<b>MISV - Varie</b>	Frammento: altezza 23, larghezza 21, profondità 7.
<b>MISV - Varie</b>	Frammento: altezza 24, larghezza 39, profondità 7.
<b>MISV - Varie</b>	Frammento: altezza 31, larghezza 12, profondità 7.
<b>CO - CONSERVAZIONE</b>	
<b>STC - STATO DI CONSERVAZIONE</b>	
<b>STCC - Stato di conservazione</b>	mediocre
<b>DA - DATI ANALITICI</b>	
<b>DES - DESCRIZIONE</b>	
<b>DESO - Indicazioni sull'oggetto</b>	Nel frammento maggiore, pennacchio dell'ambone, spezzato in più punti e lacunoso è presente un profeta, ad altorilievo, che benedice all'antica, ed una cornice decorata a foglie d'acanto. Frammenti di mosaico con tarsie dorate e di marmo rosso e nero sono presenti in altri due frammenti.
<b>DESI - Codifica Iconclass</b>	NR (recupero pregresso)
<b>DESS - Indicazioni sul soggetto</b>	NR (recupero pregresso)
<b>NSC - Notizie storico-critiche</b>	I frammenti possono ritenersi parte dell'ambone presente nella navata maggiore della Cattedrale. Stilisticamente il frammento con il profeta si apparenta con quelli del pulpito della cattedrale di Sessa Aurunca, fatto costruire dal vescovo Pandolfo (1224-1259) e sostanzialmente coevo al nostro. Rispetto ai rilievi del pulpito Guarna di Salerno, cui pure sono stati accostati, il profeta si differenzia per l'impostazione disarticolata ed incerta dell'impianto, cui è estranea la preoccupazione dello scultore salernitano di fornire un preciso punto d'appoggio. I partiti delle pieghe tendono alla ricerca di frivole complicazioni prive di coerenza interna e di naturalezza e persino i capelli a ciocche striate si differenziano da quelli dei profeti di Salerno a ciocche avvitate.
<b>TU - CONDIZIONE GIURIDICA E VINCOLI</b>	

**CDG - CONDIZIONE GIURIDICA****CDGG - Indicazione  
generica**

detenzione Ente religioso cattolico

**DO - FONTI E DOCUMENTI DI RIFERIMENTO****FTA - DOCUMENTAZIONE FOTOGRAFICA****FTAX - Genere**

documentazione allegata

**FTAP - Tipo**

fotografia b/n

**FTAN - Codice identificativo**

AFS81 017314

**FTA - DOCUMENTAZIONE FOTOGRAFICA****FTAX - Genere**

documentazione allegata

**FTAP - Tipo**

fotografia b/n

**AD - ACCESSO AI DATI****ADS - SPECIFICHE DI ACCESSO AI DATI****ADSP - Profilo di accesso**

3

**ADSM - Motivazione**

scheda di bene non adeguatamente sorvegliabile

**CM - COMPILAZIONE****CMP - COMPILAZIONE****CMPD - Data**

1991

**CMPN - Nome**

Bagnaro P.

**FUR - Funzionario  
responsabile**

Chianese U.

**RVM - TRASCRIZIONE PER INFORMATIZZAZIONE****RVMD - Data**

2005

**RVMN - Nome**

ARTPAST/ Cozzolino M.

**AGG - AGGIORNAMENTO - REVISIONE****AGGD - Data**

2005

**AGGN - Nome**

ARTPAST/ Cozzolino M.

**AGGF - Funzionario  
responsabile**

NR (recupero pregresso)