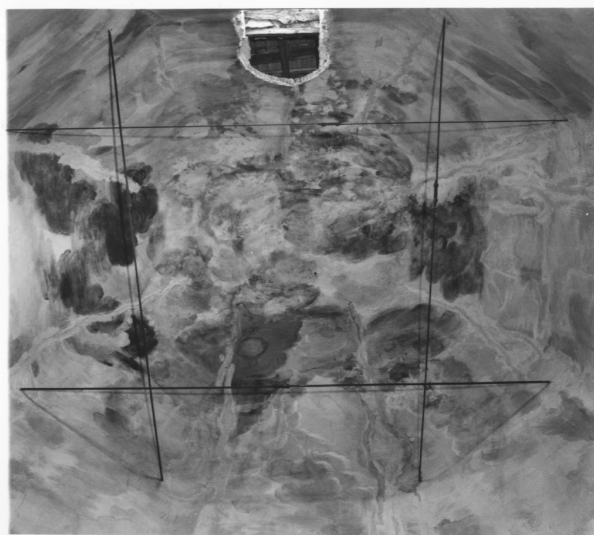


SCHEDA



CD - CODICI

TSK - Tipo Scheda OA

LIR - Livello ricerca C

NCT - CODICE UNIVOCO

NCTR - Codice regione 03

NCTN - Numero catalogo generale 00203876

ESC - Ente schedatore S27

ECP - Ente competente S27

RV - RELAZIONI

RVE - STRUTTURA COMPLESSA

RVEL - Livello 2

RVER - Codice bene radice 0300203876

OG - OGGETTO

OGT - OGGETTO

OGTD - Definizione dipinto

OGTV - Identificazione ciclo

OGTP - Posizione non indicata

SGT - SOGGETTO

SGTI - Identificazione cielo con nubi

LC - LOCALIZZAZIONE GEOGRAFICO-AMMINISTRATIVA

PVC - LOCALIZZAZIONE GEOGRAFICO-AMMINISTRATIVA ATTUALE

PVCS - Stato Italia

PVCR - Regione Lombardia

PVCP - Provincia CO

PVCC - Comune Ossuccio

LDC - COLLOCAZIONE SPECIFICA

UB - UBICAZIONE E DATI PATRIMONIALI

UBO - Ubicazione originaria	OR
------------------------------------	----

DT - CRONOLOGIA

DTZ - CRONOLOGIA GENERICA

DTZG - Secolo	sec. XVII
----------------------	-----------

DTS - CRONOLOGIA SPECIFICA

DTSI - Da	1680
------------------	------

DTSV - Validita'	ca.
-------------------------	-----

DTSF - A	1680
-----------------	------

DTSL - Validita'	ca.
-------------------------	-----

DTM - Motivazione cronologia	documentazione
-------------------------------------	----------------

AU - DEFINIZIONE CULTURALE

AUT - AUTORE

AUTR - Riferimento all'intervento	esecutore
--	-----------

AUTM - Motivazione dell'attribuzione	documentazione
---	----------------

AUTN - Nome scelto	Torriani Francesco Innocenzo
---------------------------	------------------------------

AUTA - Dati anagrafici	1646/ 1712
-------------------------------	------------

AUTH - Sigla per citazione	10010206
-----------------------------------	----------

CMM - COMMITTENZA

CMMN - Nome	Brentano Moretto Antonio
--------------------	--------------------------

CMMN - Nome	Brentano Moretto Domenico
--------------------	---------------------------

CMMD - Data	1680 ca.
--------------------	----------

CMMC - Circostanza	costruzione della cappella
---------------------------	----------------------------

CMMF - Fonte	bibliografia/ stemma
---------------------	----------------------

MT - DATI TECNICI

MTC - Materia e tecnica	intonaco/ pittura a fresco
--------------------------------	----------------------------

MIS - MISURE

MISR - Mancanza	MNR
------------------------	-----

CO - CONSERVAZIONE

STC - STATO DI CONSERVAZIONE

STCC - Stato di conservazione	cattivo
--------------------------------------	---------

STCS - Indicazioni specifiche	crepe verticali; infiltrazioni d'umidità e ridipinture
--------------------------------------	--

RS - RESTAURI

RST - RESTAURI

RSTD - Data	1935
--------------------	------

RSTE - Ente responsabile	Ministero della Pubblica Istruzione
---------------------------------	-------------------------------------

RSTN - Nome operatore	Marmori S. e figli
------------------------------	--------------------

RSTR - Ente finanziatore	Fabbriceria del Santuario
---------------------------------	---------------------------

DA - DATI ANALITICI

DES - DESCRIZIONE

DESO - Indicazioni sull'oggetto	NR (recupero pregresso)
DESI - Codifica Iconclass	24 F : 26 A
DESS - Indicazioni sul soggetto	NR (recupero pregresso)

TU - CONDIZIONE GIURIDICA E VINCOLI

CDG - CONDIZIONE GIURIDICA

CDGG - Indicazione generica	proprietà Ente religioso cattolico
------------------------------------	------------------------------------

DO - FONTI E DOCUMENTI DI RIFERIMENTO

FTA - DOCUMENTAZIONE FOTOGRAFICA

FTAX - Genere	documentazione allegata
FTAP - Tipo	fotografia b/n
FTAN - Codice identificativo	SBAS MI 211687/S

FNT - FONTI E DOCUMENTI

FNTP - Tipo	documento contabile
FNTA - Autore	Torriani F. I.
FNTD - Data	1680

BIB - BIBLIOGRAFIA

BIBX - Genere	bibliografia specifica
BIBA - Autore	Bolzani A.
BIBD - Anno di edizione	1870
BIBH - Sigla per citazione	00000791
BIBN - V., pp., nn.	pp. 159-161

BIB - BIBLIOGRAFIA

BIBX - Genere	bibliografia specifica
BIBA - Autore	Fasoli A.
BIBD - Anno di edizione	1923
BIBH - Sigla per citazione	00000792
BIBN - V., pp., nn.	p. 55

BIB - BIBLIOGRAFIA

BIBX - Genere	bibliografia specifica
BIBA - Autore	Libera G.
BIBD - Anno di edizione	1953
BIBH - Sigla per citazione	00000795

BIB - BIBLIOGRAFIA

BIBX - Genere	bibliografia specifica
BIBA - Autore	Belloni L.M.
BIBD - Anno di edizione	1960
BIBH - Sigla per citazione	00000789

BIB - BIBLIOGRAFIA

BIBX - Genere	bibliografia specifica
BIBA - Autore	Zecchinelli Belloni M.

BIBD - Anno di edizione	1994
BIBH - Sigla per citazione	00000801
BIBN - V., pp., nn.	pp. 29-33
BIB - BIBLIOGRAFIA	
BIBX - Genere	bibliografia specifica
BIBA - Autore	Gatta Papavassiliou P.
BIBD - Anno di edizione	1996
BIBH - Sigla per citazione	00000793
BIBN - V., pp., nn.	pp. 68-77
BIB - BIBLIOGRAFIA	
BIBX - Genere	bibliografia specifica
BIBA - Autore	Bagatti Valsecchi P.F.
BIBD - Anno di edizione	1965
BIBH - Sigla per citazione	00000787
BIBN - V., pp., nn.	pp. 26-27
BIB - BIBLIOGRAFIA	
BIBX - Genere	bibliografia specifica
BIBA - Autore	Belloni L.M.
BIBD - Anno di edizione	1966
BIBH - Sigla per citazione	00000790
BIBN - V., pp., nn.	pp. 231-234
BIB - BIBLIOGRAFIA	
BIBX - Genere	bibliografia specifica
BIBA - Autore	Gavazzi Nizzola S./ Magni M.
BIBD - Anno di edizione	1974
BIBH - Sigla per citazione	00000794
BIBN - V., pp., nn.	pp. 110-129
BIB - BIBLIOGRAFIA	
BIBX - Genere	bibliografia specifica
BIBA - Autore	Spiriti A.
BIBD - Anno di edizione	1994
BIBH - Sigla per citazione	00000800
BIBN - V., pp., nn.	pp. 90-91
AD - ACCESSO AI DATI	
ADS - SPECIFICHE DI ACCESSO AI DATI	
ADSP - Profilo di accesso	3
ADSM - Motivazione	scheda di bene non adeguatamente sorvegliabile
CM - COMPILAZIONE	
CMP - COMPILAZIONE	
CMPD - Data	1999
CMPN - Nome	Carella B.
FUR - Funzionario responsabile	Maderna V.

RVM - TRASCRIZIONE PER INFORMATIZZAZIONE

RVMD - Data	2006
RVMN - Nome	ARTPAST/ Cresseri M.

AGG - AGGIORNAMENTO - REVISIONE

AGGD - Data	2006
AGGN - Nome	ARTPAST/ Cresseri M.
AGGF - Funzionario responsabile	NR (recupero pregresso)