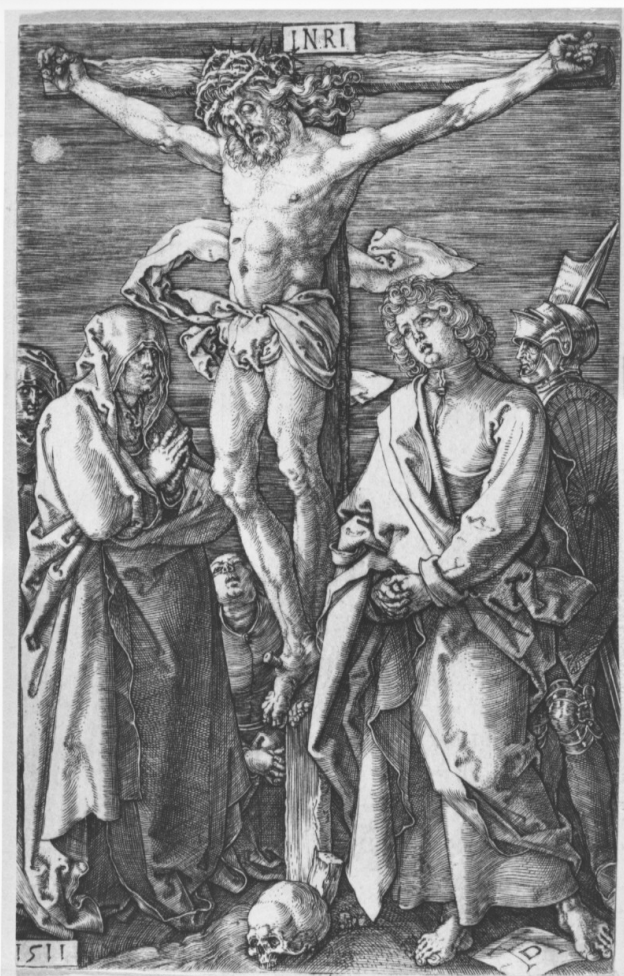


SCHEDA



CD - CODICI

TSK - Tipo Scheda S

LIR - Livello ricerca C

NCT - CODICE UNIVOCO

NCTR - Codice regione 03

NCTN - Numero catalogo generale 00202050

ESC - Ente schedatore S27

ECP - Ente competente S27

RV - RELAZIONI

OG - OGGETTO

OGT - OGGETTO

OGTD - Definizione stampa

OGTT - Tipologia stampa di invenzione

OGTV - Identificazione serie

QNT - QUANTITA'

QNTN - Numero 14

QNTU - Numero stampa /matrice composita o serie 14

QNTC - Completa

/incompleta	incompleta
QNT0 - Numero d'ordine	11
SGT - SOGGETTO	
SGTI - Identificazione	crocifissione di Cristo
SGTL - Tipo titolo	da Bartsch, vol. X, commentary
SGTS - Titolo della serie di appartenenza	La Piccola Passione
LC - LOCALIZZAZIONE GEOGRAFICA AMMINISTRATIVA	
PVC - LOCALIZZAZIONE GEOGRAFICO-AMMINISTRATIVA ATTUALE	
PVCS - Stato	Italia
PVCR - Regione	Lombardia
PVCP - Provincia	LO
PVCC - Comune	Lodi
LDC - COLLOCAZIONE SPECIFICA	
UB - UBICAZIONE E DATI PATRIMONIALI	
UBO - Ubicazione originaria	SC
LA - ALTRE LOCALIZZAZIONI GEOGRAFICO-AMMINISTRATIVE	
TCL - Tipo di localizzazione	luogo di collocazione successiva
PRV - LOCALIZZAZIONE GEOGRAFICO-AMMINISTRATIVA	
PRVR - Regione	Lombardia
PRVP - Provincia	LO
PRVC - Comune	Lodi
PRC - COLLOCAZIONE SPECIFICA	
PRD - DATA	
PRDI - Data ingresso	1812 post
PRDU - Data uscita	1833
LA - ALTRE LOCALIZZAZIONI GEOGRAFICO-AMMINISTRATIVE	
TCL - Tipo di localizzazione	luogo di collocazione successiva
PRV - LOCALIZZAZIONE GEOGRAFICO-AMMINISTRATIVA	
PRVR - Regione	Lombardia
PRVP - Provincia	LO
PRVC - Comune	Lodi
PRC - COLLOCAZIONE SPECIFICA	
PRD - DATA	
PRDI - Data ingresso	1833
PRDU - Data uscita	1948
LA - ALTRE LOCALIZZAZIONI GEOGRAFICO-AMMINISTRATIVE	
TCL - Tipo di localizzazione	luogo di collocazione successiva
PRV - LOCALIZZAZIONE GEOGRAFICO-AMMINISTRATIVA	
PRVR - Regione	Lombardia

PRVP - Provincia	LO
PRVC - Comune	Lodi
PRC - COLLOCAZIONE SPECIFICA	
PRD - DATA	
PRDI - Data ingresso	1948
PRDU - Data uscita	1978
RO - RAPPORTO	
COP - COPIE	
COPA - Autore	Durer Albrecht
COPR - Repertorio	Bartsch, X, n. 13
COPC - Collocazione	PD/ Padova/ Musei Civici
COP - COPIE	
COPA - Autore	Durer Albrecht
COPR - Repertorio	Ravenel-Levenson, 1971, n. 50
COPC - Collocazione	Stati Uniti d'America/ Washington/ Museo Universitario di Princenton
DT - CRONOLOGIA	
DTZ - CRONOLOGIA GENERICA	
DTZG - Secolo	sec. XVI
DTS - CRONOLOGIA SPECIFICA	
DTSI - Da	1511
DTSV - Validita'	ca.
DTSF - A	1511
DTSL - Validita'	ca.
DTM - Motivazione cronologica	analisi stilistica
DTM - Motivazione cronologica	data
AU - DEFINIZIONE CULTURALE	
AUT - AUTORE	
AUTR - Riferimento all'intervento	inventore/ incisore
AUTM - Motivazione dell'attribuzione	monogramma
AUTN - Nome scelto	Durer Albrecht
AUTA - Dati anagrafici	1471/ 1528
AUTH - Sigla per citazione	00000742
MT - DATI TECNICI	
MTC - Materia e tecnica	carta/ bulino
MIS - MISURE	
MISU - Unita'	mm.
MISA - Altezza	116
MISL - Larghezza	73
CO - CONSERVAZIONE	

STC - STATO DI CONSERVAZIONE

STCC - Stato di conservazione	buono
--------------------------------------	-------

DA - DATI ANALITICI**DES - DESCRIZIONE**

DESI - Codifica Iconclass	73 D 62 5
DESS - Indicazioni sul soggetto	NR (recupero pregresso)

ISR - ISCRIZIONI

ISRC - Classe di appartenenza	documentaria
ISRS - Tecnica di scrittura	NR (recupero pregresso)
ISRT - Tipo di caratteri	lettere capitali
ISRP - Posizione	in basso a sinistra
ISRI - Trascrizione	1511

STM - STEMMI, EMBLEMI, MARCHI

STMC - Classe di appartenenza	marchio
STMQ - Qualificazione	sociale
STMI - Identificazione	Albrecht Durer
STMP - Posizione	in basso a destra
STMD - Descrizione	Monogramma formato dalle lettere A D inserite una nell'altra.

NSC - Notizie storico-critiche

La "Piccola Passione", serie composta da 16 fogli a bulino (in questa ne mancano due) venne iniziata da Durer nel 1507 e terminata solamente nel 1513. Le date riportate sui singoli fogli rendono agevole la ricostruzione del percorso, indipendentemente dalla sequenza narrativa degli episodi. In queste stampe si notano raffinati passaggi chiaroscurali e delicate sfumature di grigi che arricchiscono il disegno di nuove soluzioni espressive. Si ha infatti un sensibile affinamento della tecnica del bulino grazie alla sensibilità acquisita nei soggiorni italiani. Durer, per la realizzazione di questa opera, adoperò alcuni disegni della "Passione Verde" (dal colore della carta), realizzati tra il 1503 e il 1504 e custoditi all'Albertina di Vienna. Non si ritiene che venne eseguita per creare un unico volume, anche se nel XVI secolo furono pubblicati due libri con queste stampe: il primo, edito da Martinus Petrus nel 1570, corredato da un testo latino composto da Domenicus Lampsonius, l'altro, edito ad Amburgo nel 1593, con versi latini di Georg Scherer. Infine si ricorda l'edizione originale conservata presso il Museo di Princeton realizzata per Federico il Saggio Elettore di Sassonia. Nella scena Durer realizza un effetto "notturno" in cui il paesaggio viene solo accennato per lasciare spazio al cielo scuro che fa risaltare la figura di Gesù, avvicinandolo allo sguardo del fruitore. Si noti, infine, come la morte sia simboleggiata dal bianco drappo che avvolge Cristo, fluttuante nell'aria, che sembra a poco a poco allontanarsi dal corpo, come la sua anima. Ritengo che la tiratura sia coeva per l'intensità del segno e il perfetto stato di conservazione.

TU - CONDIZIONE GIURIDICA E VINCOLI**ACQ - ACQUISIZIONE**

ACQT - Tipo acquisizione	donazione
---------------------------------	-----------

ACQD - Data acquisizione	1822
CDG - CONDIZIONE GIURIDICA	
CDGG - Indicazione generica	proprietà privata
DO - FONTI E DOCUMENTI DI RIFERIMENTO	
FTA - DOCUMENTAZIONE FOTOGRAFICA	
FTAX - Genere	documentazione allegata
FTAP - Tipo	fotografia b/n
FTAN - Codice identificativo	SBAS MI 202618/S
BIB - BIBLIOGRAFIA	
BIBX - Genere	bibliografia specifica
BIBA - Autore	Milesi G.
BIBD - Anno di edizione	1989
BIBH - Sigla per citazione	00000757
BIB - BIBLIOGRAFIA	
BIBX - Genere	bibliografia specifica
BIBA - Autore	Allgemeines Kunstler-Lexikon
BIBD - Anno di edizione	1983
BIBH - Sigla per citazione	00000759
BIB - BIBLIOGRAFIA	
BIBX - Genere	bibliografia specifica
BIBA - Autore	Pellegrini F.
BIBD - Anno di edizione	1998
BIBH - Sigla per citazione	00000762
BIBN - V., pp., nn.	pp. 68-76
BIB - BIBLIOGRAFIA	
BIBX - Genere	bibliografia di confronto
BIBA - Autore	Petrucci A.
BIBD - Anno di edizione	1953
BIBH - Sigla per citazione	00000755
BIB - BIBLIOGRAFIA	
BIBX - Genere	bibliografia di confronto
BIBA - Autore	Panofsky E.
BIBD - Anno di edizione	1967
BIBH - Sigla per citazione	00000761
BIB - BIBLIOGRAFIA	
BIBX - Genere	bibliografia specifica
BIBA - Autore	Petrioli Tofani A.M.
BIBD - Anno di edizione	1971
BIBH - Sigla per citazione	00000752
BIBN - V., pp., nn.	pp. 68-73
BIB - BIBLIOGRAFIA	
BIBX - Genere	bibliografia specifica

BIBA - Autore	Illustrated Bartsch
BIBD - Anno di edizione	1980
BIBH - Sigla per citazione	00000756
BIBN - V., pp., nn.	v. X, p. 12 n. 4
BIB - BIBLIOGRAFIA	
BIBX - Genere	bibliografia di confronto
BIBA - Autore	Wolfflin H.
BIBD - Anno di edizione	1987
BIBH - Sigla per citazione	00000760
AD - ACCESSO AI DATI	
ADS - SPECIFICHE DI ACCESSO AI DATI	
ADSP - Profilo di accesso	3
ADSM - Motivazione	scheda di bene non adeguatamente sorvegliabile
CM - COMPILAZIONE	
CMP - COMPILAZIONE	
CMPD - Data	2002
CMPN - Nome	Faraoni M.
FUR - Funzionario responsabile	Maderna V.
RVM - TRASCRIZIONE PER INFORMATIZZAZIONE	
RVMD - Data	2006
RVMN - Nome	Faraoni M.
AGG - AGGIORNAMENTO - REVISIONE	
AGGD - Data	2006
AGGN - Nome	ARTPAST/ Cresseri M.
AGGF - Funzionario responsabile	NR (recupero pregresso)
AN - ANNOTAZIONI	