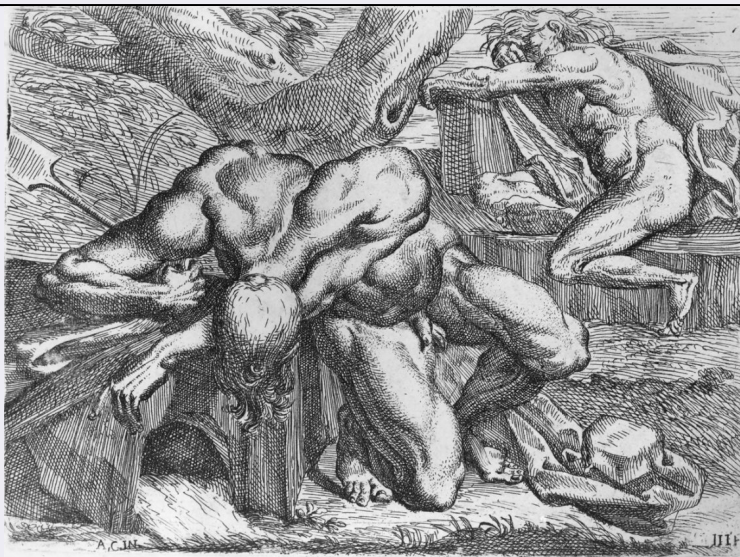


SCHEDA



CD - CODICI

TSK - Tipo Scheda S

LIR - Livello ricerca C

NCT - CODICE UNIVOCO

NCTR - Codice regione 03

NCTN - Numero catalogo generale 00205283

ESC - Ente schedatore S27

ECP - Ente competente S27

RV - RELAZIONI

OG - OGGETTO

OGT - OGGETTO

OGTD - Definizione stampa

OGTT - Tipologia stampa di riproduzione

OGTV - Identificazione serie

QNT - QUANTITA'

QNTN - Numero 40

QNTU - Numero stampa /matrice composita o serie 40

QNTC - Completa /incompleta completa

QNTQ - Numero d'ordine 5

SGT - SOGGETTO

SGTI - Identificazione figure maschili

SGTT - Titolo Due fiumi

SGTP - Titolo proprio Pensieri diversi lineati et intagliati d'Annibale Caracci.

SGTL - Tipo titolo da Bartsch, vol. XX, pp. 98-111

LC - LOCALIZZAZIONE GEOGRAFICA AMMINISTRATIVA

PVC - LOCALIZZAZIONE GEOGRAFICO-AMMINISTRATIVA ATTUALE

PVCS - Stato	Italia
PVCR - Regione	Lombardia
PVCP - Provincia	LO
PVCC - Comune	Lodi
LDC - COLLOCAZIONE SPECIFICA	

UB - UBICAZIONE E DATI PATRIMONIALI

UBO - Ubicazione originaria	SC
-----------------------------	----

LA - ALTRE LOCALIZZAZIONI GEOGRAFICO-AMMINISTRATIVE

TCL - Tipo di localizzazione	luogo di collocazione successiva
------------------------------	----------------------------------

PRV - LOCALIZZAZIONE GEOGRAFICO-AMMINISTRATIVA

PRVR - Regione	Lombardia
PRVP - Provincia	LO
PRVC - Comune	Lodi
PRC - COLLOCAZIONE SPECIFICA	

PRD - DATA

PRDI - Data ingresso	1812 post
PRDU - Data uscita	1833

LA - ALTRE LOCALIZZAZIONI GEOGRAFICO-AMMINISTRATIVE

TCL - Tipo di localizzazione	luogo di collocazione successiva
------------------------------	----------------------------------

PRV - LOCALIZZAZIONE GEOGRAFICO-AMMINISTRATIVA

PRVR - Regione	Lombardia
PRVP - Provincia	LO
PRVC - Comune	Lodi
PRC - COLLOCAZIONE SPECIFICA	

PRD - DATA

PRDI - Data ingresso	1833
PRDU - Data uscita	1948

LA - ALTRE LOCALIZZAZIONI GEOGRAFICO-AMMINISTRATIVE

TCL - Tipo di localizzazione	luogo di collocazione successiva
------------------------------	----------------------------------

PRV - LOCALIZZAZIONE GEOGRAFICO-AMMINISTRATIVA

PRVR - Regione	Lombardia
PRVP - Provincia	LO
PRVC - Comune	Lodi
PRC - COLLOCAZIONE SPECIFICA	

PRD - DATA

PRDI - Data ingresso	1948
PRDU - Data uscita	1978

RO - RAPPORTO

COP - COPIE	
-------------	--

COPA - Autore	Bellavia Marcantonio
COPR - Repertorio	Bartsch, XX, n. 48
COPC - Collocazione	Austria/ Vienna/ Graphische Sammlung Albertina
ADL - AREA DEL LIBRO	
ADLL - Tipologia	libro
ADLT - Titolo della pubblicazione	Pensieri diversi lineati et intagliati d'Annibale Caracci.
ADLA - Autore della pubblicazione	Monaldini Venanzio
ADLE - Edizione	Monaldini Venanzio/ Roma
ADLN - Numero pagina /tavola	tav. 5
DT - CRONOLOGIA	
DTZ - CRONOLOGIA GENERICA	
DTZG - Secolo	sec. XVIII
DTS - CRONOLOGIA SPECIFICA	
DTSI - Da	1748
DTSV - Validita'	ca.
DTSF - A	1783
DTSL - Validita'	ca.
DTM - Motivazione cronologica	analisi stilistica
DTM - Motivazione cronologica	bibliografia
AU - DEFINIZIONE CULTURALE	
AUT - AUTORE	
AUTR - Riferimento all'intervento	disegnatore/ incisore
AUTM - Motivazione dell'attribuzione	analisi stilistica
AUTM - Motivazione dell'attribuzione	documentazione
AUTN - Nome scelto	Bellavia Marcantonio
AUTA - Dati anagrafici	notizie sec. XVII
AUTH - Sigla per citazione	00001700
AUT - AUTORE	
AUTR - Riferimento all'intervento	incisore
AUTM - Motivazione dell'attribuzione	documentazione
AUTN - Nome scelto	Monaldini Venanzio
AUTA - Dati anagrafici	1764/ notizie fino al 1798
AUTH - Sigla per citazione	00001714
AUT - AUTORE	
AUTM - Motivazione	

dell'attribuzione	documentazione
AUTN - Nome scelto	Carracci Ludovico
AUTA - Dati anagrafici	1555/ 1619
AUTH - Sigla per citazione	10002810
EDT - EDITORI STAMPATORI	
EDTN - Nome	Monaldini Venanzio
EDTD - Dati anagrafici	notizie 1748/ 1783
EDTR - Ruolo	editore/ stampatore
MT - DATI TECNICI	
MTC - Materia e tecnica	carta/ acquaforte
MIS - MISURE	
MISU - Unita'	mm.
MISA - Altezza	125
MISL - Larghezza	167
MIST - Validita'	ca.
MIF - MISURE FOGLIO	
MIFU - Unita'	mm.
MIFA - Altezza	321
MIFL - Larghezza	205
CO - CONSERVAZIONE	
STC - STATO DI CONSERVAZIONE	
STCC - Stato di conservazione	buono
STCS - Indicazioni specifiche	leggero sporco
DA - DATI ANALITICI	
DES - DESCRIZIONE	
DESI - Codifica Iconclass	31 A 23 1
DESS - Indicazioni sul soggetto	NR (recupero pregresso)
ISR - ISCRIZIONI	
ISRC - Classe di appartenenza	indicazione di responsabilità
ISRS - Tecnica di scrittura	NR (recupero pregresso)
ISRT - Tipo di caratteri	lettere capitali
ISRP - Posizione	in basso a sinistra
ISRI - Trascrizione	A.C.IN.
ISR - ISCRIZIONI	
ISRC - Classe di appartenenza	documentaria
ISRS - Tecnica di scrittura	NR (recupero pregresso)
ISRT - Tipo di caratteri	lettere capitali
ISRP - Posizione	in basso a destra
ISRI - Trascrizione	II

NSC - Notizie storico-critiche

Il ciclo di stampe intitolato "Pensieri diversi" venne realizzato dal Bellavia Marcantonio, allievo di Pietro da Cortona. Incise 60 opere, riproducendo soprattutto soggetti tratti da Annibale Carracci. Dopo la sua morte lo stampatore V. Monaldini ripubblicò alcune sue opere proponendole fraudolentemente come opere di Annibale Carracci. Il Monaldini era attivo a Roma con bottega in Strada del Corso. E' probabile che questa incisione sia un prima tiratura postuma poichè il colore nero dell'inchiostro risulta molto nitido e vivo, con segni grafici netti ed evidenti. L'iconografia è identificata dal Bartsch come due Fiumi per la presenza di una fonte d'acqua posta nella parte sinistra dell'opera. Possenti sono le figure maschili qui raffigurate con un'attenzione, quasi caricaturale, per la definizione della muscolatura.

TU - CONDIZIONE GIURIDICA E VINCOLI**ACQ - ACQUISIZIONE**

ACQT - Tipo acquisizione donazione

ACQD - Data acquisizione 1822

CDG - CONDIZIONE GIURIDICA

CDGG - Indicazione
generica proprietà privata

DO - FONTI E DOCUMENTI DI RIFERIMENTO**FTA - DOCUMENTAZIONE FOTOGRAFICA**

FTAX - Genere documentazione allegata

FTAP - Tipo fotografia b/n

FTAN - Codice identificativo SBAS MI 212304/S

BIB - BIBLIOGRAFIA

BIBX - Genere bibliografia specifica

BIBA - Autore Bartsch A.

BIBD - Anno di edizione 1982

BIBN - V., pp., nn. pp. 98-111

BIB - BIBLIOGRAFIA

BIBX - Genere bibliografia specifica

BIBA - Autore Bellini P.

BIBD - Anno di edizione 1995

BIBH - Sigla per citazione 00002308

AD - ACCESSO AI DATI**ADS - SPECIFICHE DI ACCESSO AI DATI**

ADSP - Profilo di accesso 3

ADSM - Motivazione scheda di bene non adeguatamente sorvegliabile

CM - COMPILAZIONE**CMP - COMPILAZIONE**

CMPD - Data 2003

CMPN - Nome Faraoni M.

FUR - Funzionario
responsabile Maderna V.

RVM - TRASCRIZIONE PER INFORMATIZZAZIONE

RVMD - Data 2006

RVMN - Nome	Faraoni M.
AGG - AGGIORNAMENTO - REVISIONE	
AGGD - Data	2006
AGGN - Nome	ARTPAST/ Cresseri M.
AGGF - Funzionario responsabile	NR (recupero pregresso)