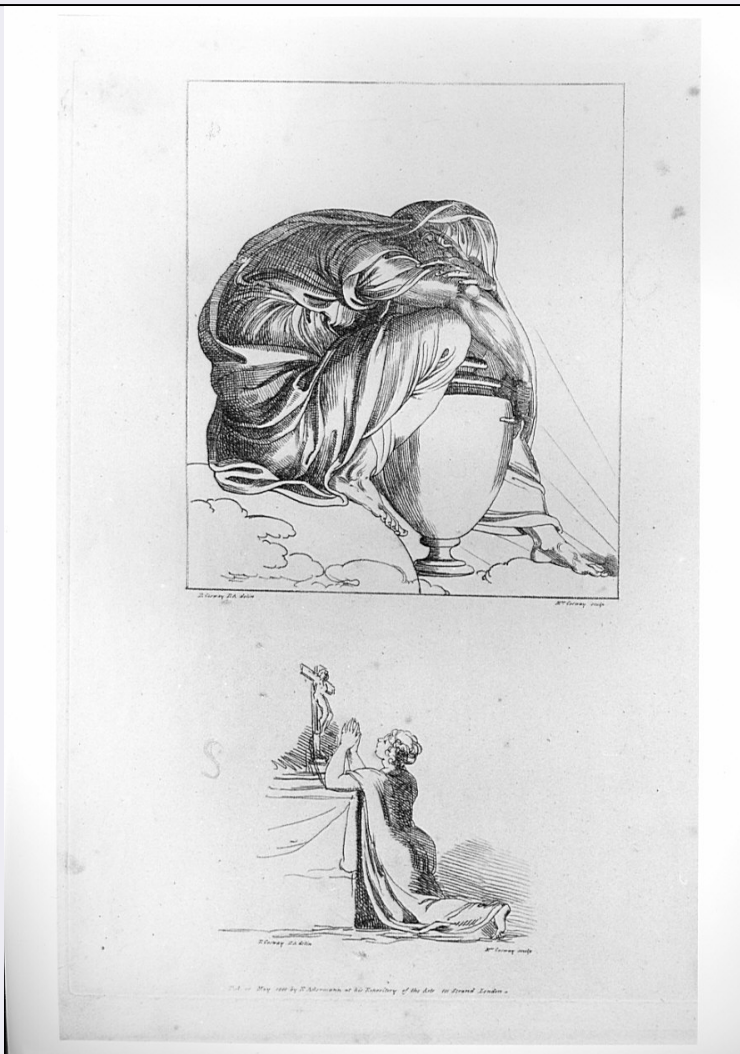


# SCHEDA



## CD - CODICI

|                       |   |
|-----------------------|---|
| TSK - Tipo Scheda     | S |
| LIR - Livello ricerca | C |

## NCT - CODICE UNIVOCO

|                                 |          |
|---------------------------------|----------|
| NCTR - Codice regione           | 03       |
| NCTN - Numero catalogo generale | 00205442 |
| ESC - Ente schedatore           | S27      |
| ECP - Ente competente           | S27      |

## RV - RELAZIONI

## OG - OGGETTO

### OGT - OGGETTO

|                        |                        |
|------------------------|------------------------|
| OGTD - Definizione     | stampa                 |
| OGTT - Tipologia       | stampa di riproduzione |
| OGTV - Identificazione | serie                  |

### QNT - QUANTITA'

|   |    |
|---|----|
| QNTN - Numero                                   | 36 |
| QNTU - Numero stampa /matrice composita o serie | 36 |

|                                    |   |
|------------------------------------|---|
| <b>QNTC - Completa /incompleta</b> | completa  |
| <b>QNT0 - Numero d'ordine</b>      | 14  |
| <b>SGT - SOGGETTO</b>              |   |
| <b>SGTI - Identificazione</b>      | figura femminile/ Santa Maria Maddalena penitente     |
| <b>SGTP - Titolo proprio</b>       | Disegni del Sig. Riccardo Cosway incisi da M.a Cosway |
| <b>SGTL - Tipo titolo</b>          | dalla stampa  |

### **LC - LOCALIZZAZIONE GEOGRAFICA AMMINISTRATIVA**

|   |           |
|---|-----------|
| <b>PVC - LOCALIZZAZIONE GEOGRAFICO-AMMINISTRATIVA ATTUALE</b> |           |
| <b>PVCS - Stato</b>   | Italia    |
| <b>PVCR - Regione</b>   | Lombardia |
| <b>PVCP - Provincia</b>                                       | LO        |
| <b>PVCC - Comune</b>  | Lodi      |
| <b>LDC - COLLOCAZIONE SPECIFICA</b>                           |           |

### **UB - UBICAZIONE E DATI PATRIMONIALI**

|                                    |    |
|------------------------------------|----|
| <b>UBO - Ubicazione originaria</b> | SC |
|------------------------------------|----|

### **LA - ALTRE LOCALIZZAZIONI GEOGRAFICO-AMMINISTRATIVE**

|   |                                  |
|---|----------------------------------|
| <b>TCL - Tipo di localizzazione</b>                   | luogo di collocazione successiva |
| <b>PRV - LOCALIZZAZIONE GEOGRAFICO-AMMINISTRATIVA</b> |                                  |
| <b>PRVR - Regione</b>                                 | Lombardia                        |
| <b>PRVP - Provincia</b>                               | LO                               |
| <b>PRVC - Comune</b>                                  | Lodi                             |
| <b>PRC - COLLOCAZIONE SPECIFICA</b>                   |                                  |
| <b>PRD - DATA</b>                                     |                                  |
| <b>PRDI - Data ingresso</b>                           | 1812 post                        |
| <b>PRDU - Data uscita</b>                             | 1833                             |

### **LA - ALTRE LOCALIZZAZIONI GEOGRAFICO-AMMINISTRATIVE**

|   |                                  |
|---|----------------------------------|
| <b>TCL - Tipo di localizzazione</b>                   | luogo di collocazione successiva |
| <b>PRV - LOCALIZZAZIONE GEOGRAFICO-AMMINISTRATIVA</b> |                                  |
| <b>PRVR - Regione</b>                                 | Lombardia                        |
| <b>PRVP - Provincia</b>                               | LO                               |
| <b>PRVC - Comune</b>                                  | Lodi                             |
| <b>PRC - COLLOCAZIONE SPECIFICA</b>                   |                                  |
| <b>PRD - DATA</b>                                     |                                  |
| <b>PRDI - Data ingresso</b>                           | 1833                             |
| <b>PRDU - Data uscita</b>                             | 1948                             |

### **LA - ALTRE LOCALIZZAZIONI GEOGRAFICO-AMMINISTRATIVE**

|   |                                  |
|---|----------------------------------|
| <b>TCL - Tipo di localizzazione</b>                   | luogo di collocazione successiva |
| <b>PRV - LOCALIZZAZIONE GEOGRAFICO-AMMINISTRATIVA</b> |                                  |
| <b>PRVR - Regione</b>                                 | Lombardia                        |

|   |   |
|---|---|
| <b>PRVP - Provincia</b>                     | LO  |
| <b>PRVC - Comune</b>                        | Lodi  |
| <b>PRC - COLLOCAZIONE SPECIFICA</b>         |   |
| <b>PRD - DATA</b>                           |   |
| <b>PRDI - Data ingresso</b>                 | 1948  |
| <b>PRDU - Data uscita</b>                   | 1978  |
| <b>RO - RAPPORTO</b>                        |   |
| <b>ADL - AREA DEL LIBRO</b>                 |   |
| <b>ADLL - Tipologia</b>                     | libro   |
| <b>ADLT - Titolo della pubblicazione</b>    | Disegni del Sig. Riccardo Cosway incisi da M.a Cosway |
| <b>ADLA - Autore della pubblicazione</b>    | R. Ackermann his Repository of the Arts               |
| <b>ADLE - Edizione</b>                      | Ackermann R./ Londra/ 1800                            |
| <b>ADLN - Numero pagina /tavola</b>         | tav. 14   |
| <b>DT - CRONOLOGIA</b>                      |   |
| <b>DTZ - CRONOLOGIA GENERICA</b>            |   |
| <b>DTZG - Secolo</b>                        | sec. XIX  |
| <b>DTS - CRONOLOGIA SPECIFICA</b>           |   |
| <b>DTSI - Da</b>                            | 1800  |
| <b>DTSV - Validita'</b>                     | ca.   |
| <b>DTSF - A</b>                             | 1800  |
| <b>DTSL - Validita'</b>                     | ca.   |
| <b>DTM - Motivazione cronologica</b>        | analisi stilistica                                    |
| <b>DTM - Motivazione cronologica</b>        | data  |
| <b>AU - DEFINIZIONE CULTURALE</b>           |   |
| <b>AUT - AUTORE</b>                         |   |
| <b>AUTR - Riferimento all'intervento</b>    | incisore  |
| <b>AUTM - Motivazione dell'attribuzione</b> | iscrizione  |
| <b>AUTN - Nome scelto</b>                   | Cosway Hadfield Maria                                 |
| <b>AUTA - Dati anagrafici</b>               | 1760/ 1838  |
| <b>AUTH - Sigla per citazione</b>           | 00000153  |
| <b>AUT - AUTORE</b>                         |   |
| <b>AUTR - Riferimento all'intervento</b>    | inventore/ disegnatore                                |
| <b>AUTM - Motivazione dell'attribuzione</b> | documentazione  |
| <b>AUTN - Nome scelto</b>                   | Cosway Richard  |
| <b>AUTA - Dati anagrafici</b>               | 1742/ 1821  |

|  |   |
|--|---|
| <b>AUTH - Sigla per citazione</b>      | 00000163                                |
| <b>EDT - EDITORI STAMPATORI</b>        |   |
| <b>EDTN - Nome</b>                     | Ackermann R.                            |
| <b>EDTR - Ruolo</b>                    | editore                                 |
| <b>EDTE - Data di edizione</b>         | 1800                                    |
| <b>EDTL - Luogo di edizione</b>        | Regno Unito/ Londra/ Strand, 101        |
| <b>MT - DATI TECNICI</b>               |   |
| <b>MTC - Materia e tecnica</b>         | carta/ acquaforte                       |
| <b>MIS - MISURE</b>                    |   |
| <b>MISU - Unita'</b>                   | mm.                                     |
| <b>MISA - Altezza</b>                  | 278                                     |
| <b>MISL - Larghezza</b>                | 405                                     |
| <b>MIST - Validita'</b>                | ca.                                     |
| <b>MIF - MISURE FOGLIO</b>             |   |
| <b>MIFU - Unita'</b>                   | mm.                                     |
| <b>MIFA - Altezza</b>                  | 285                                     |
| <b>MIFL - Larghezza</b>                | 460                                     |
| <b>CO - CONSERVAZIONE</b>              |   |
| <b>STC - STATO DI CONSERVAZIONE</b>    |   |
| <b>STCC - Stato di conservazione</b>   | buono                                   |
| <b>DA - DATI ANALITICI</b>             |   |
| <b>DES - DESCRIZIONE</b>               |   |
| <b>DESI - Codifica Iconclass</b>       | 31 AA 23 1 / 11 HH (MARIA MADDALENA) 36 |
| <b>DESS - Indicazioni sul soggetto</b> | NR (recupero pregresso)                 |
| <b>ISR - ISCRIZIONI</b>                |   |
| <b>ISRC - Classe di appartenenza</b>   | indicazione di responsabilità           |
| <b>ISRS - Tecnica di scrittura</b>     | NR (recupero pregresso)                 |
| <b>ISRT - Tipo di caratteri</b>        | corsivo                                 |
| <b>ISRP - Posizione</b>                | in alto a sinistra                      |
| <b>ISRI - Trascrizione</b>             | R. Cosway R.A. del.                     |
| <b>ISR - ISCRIZIONI</b>                |   |
| <b>ISRC - Classe di appartenenza</b>   | indicazione di responsabilità           |
| <b>ISRS - Tecnica di scrittura</b>     | NR (recupero pregresso)                 |
| <b>ISRT - Tipo di caratteri</b>        | corsivo                                 |
| <b>ISRP - Posizione</b>                | in alto a destra                        |
| <b>ISRI - Trascrizione</b>             | M.rs Cosway sculp.                      |
| <b>ISR - ISCRIZIONI</b>                |   |
| <b>ISRC - Classe di appartenenza</b>   | indicazione di responsabilità           |
| <b>ISRS - Tecnica di scrittura</b>     | NR (recupero pregresso)                 |

|                                       |  |
|---------------------------------------|--|
| <b>ISRT - Tipo di caratteri</b>       | corsivo  |
| <b>ISRP - Posizione</b>               | in basso a sinistra  |
| <b>ISRI - Trascrizione</b>            | R. Cosway R.A. del.  |
| <b>ISR - ISCRIZIONI</b>               |  |
| <b>ISRC - Classe di appartenenza</b>  | indicazione di responsabilità  |
| <b>ISRS - Tecnica di scrittura</b>    | NR (recupero pregresso)  |
| <b>ISRT - Tipo di caratteri</b>       | corsivo  |
| <b>ISRP - Posizione</b>               | in basso a destra  |
| <b>ISRI - Trascrizione</b>            | M.rs Cosway sculp.   |
| <b>ISR - ISCRIZIONI</b>               |  |
| <b>ISRC - Classe di appartenenza</b>  | indicazione di responsabilità  |
| <b>ISRS - Tecnica di scrittura</b>    | NR (recupero pregresso)  |
| <b>ISRT - Tipo di caratteri</b>       | corsivo  |
| <b>ISRP - Posizione</b>               | in basso, al centro  |
| <b>ISRI - Trascrizione</b>            | Pub. 16 March 1800 by R. Ackermann, at his Repository of the Arts, 101 Strand. London  |
| <b>NSC - Notizie storico-critiche</b> | Questo album di incisioni nasce dalla collaborazione tra Richard Cosway, inventore dei soggetti e autore dei disegni, con la moglie Maria, in questo caso autrice delle incisioni. Si tratta probabilmente di acquaforti, anche se l'inchiostro utilizzato non è nero ma bensì rosso, a ricordo della sanguigna. Il foglio si compone di due riquadri: in alto una figura femminile raccolta su un'un'urna funeraria, in basso la Maddalena davanti al Crocifisso. Si noti la bellezza del disegno, dal tratto fluente, che è stato riportato fedelmente nell'incisione e l'accuratissimo chiaroscuro che conferisce tocchi di morbidezza simili ai risultati ottenibili in pittura. |

## TU - CONDIZIONE GIURIDICA E VINCOLI

### ACQ - ACQUISIZIONE

|                                 |           |
|---------------------------------|-----------|
| <b>ACQT - Tipo acquisizione</b> | donazione |
| <b>ACQD - Data acquisizione</b> | 1822      |

### CDG - CONDIZIONE GIURIDICA

|                                    |                   |
|------------------------------------|-------------------|
| <b>CDGG - Indicazione generica</b> | proprietà privata |
|------------------------------------|-------------------|

## DO - FONTI E DOCUMENTI DI RIFERIMENTO

### FTA - DOCUMENTAZIONE FOTOGRAFICA

|                                     |                         |
|-------------------------------------|-------------------------|
| <b>FTAX - Genere</b>                | documentazione allegata |
| <b>FTAP - Tipo</b>                  | fotografia b/n          |
| <b>FTAN - Codice identificativo</b> | SBAS MI 212383/S        |

### BIB - BIBLIOGRAFIA

|                                   |                        |
|-----------------------------------|------------------------|
| <b>BIBX - Genere</b>              | bibliografia specifica |
| <b>BIBA - Autore</b>              | Benezit E.             |
| <b>BIBD - Anno di edizione</b>    | 1924                   |
| <b>BIBH - Sigla per citazione</b> | 00000329               |

### BIB - BIBLIOGRAFIA

|   |  |
|---|--|
| <b>BIBX - Genere</b>                            | bibliografia specifica                         |
| <b>BIBA - Autore</b>                            | Bellini P.                                     |
| <b>BIBD - Anno di edizione</b>                  | 1995   |
| <b>BIBH - Sigla per citazione</b>               | 00002308                                       |
| <b>BIB - BIBLIOGRAFIA</b>                       |  |
| <b>BIBX - Genere</b>                            | bibliografia di confronto                      |
| <b>BIBA - Autore</b>                            | Gipponi T.                                     |
| <b>BIBD - Anno di edizione</b>                  | 1998   |
| <b>BIBH - Sigla per citazione</b>               | 00000474                                       |
| <b>AD - ACCESSO AI DATI</b>                     |  |
| <b>ADS - SPECIFICHE DI ACCESSO AI DATI</b>      |  |
| <b>ADSP - Profilo di accesso</b>                | 3  |
| <b>ADSM - Motivazione</b>                       | scheda di bene non adeguatamente sorvegliabile |
| <b>CM - COMPILAZIONE</b>                        |  |
| <b>CMP - COMPILAZIONE</b>                       |  |
| <b>CMPD - Data</b>                              | 2003   |
| <b>CMPN - Nome</b>                              | Faraoni M.                                     |
| <b>FUR - Funzionario responsabile</b>           | Maderna V.                                     |
| <b>RVM - TRASCRIZIONE PER INFORMATIZZAZIONE</b> |  |
| <b>RVMD - Data</b>                              | 2006   |
| <b>RVMN - Nome</b>                              | Faraoni M.                                     |
| <b>AGG - AGGIORNAMENTO - REVISIONE</b>          |  |
| <b>AGGD - Data</b>                              | 2006   |
| <b>AGGN - Nome</b>                              | ARTPAST/ Cresseri M.                           |
| <b>AGGF - Funzionario responsabile</b>          | NR (recupero pregresso)                        |
| <b>AN - ANNOTAZIONI</b>                         |  |