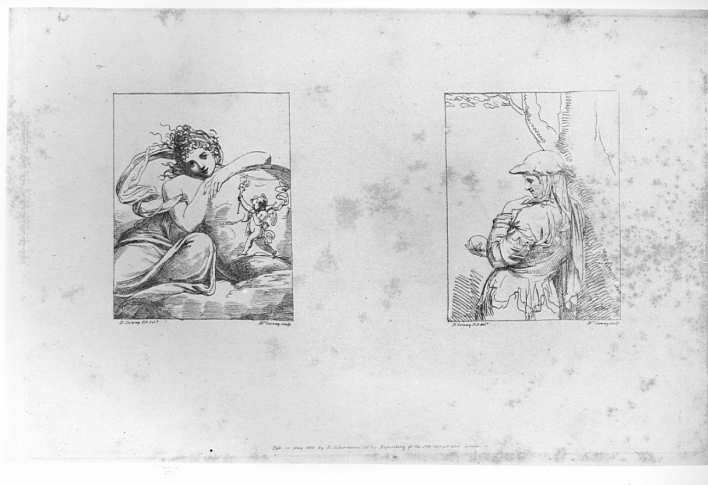


SCHEDA



CD - CODICI

TSK - Tipo Scheda S

LIR - Livello ricerca C

NCT - CODICE UNIVOCO

NCTR - Codice regione 03

NCTN - Numero catalogo generale 00205444

ESC - Ente schedatore S27

ECP - Ente competente S27

RV - RELAZIONI

OG - OGGETTO

OGT - OGGETTO

OGTD - Definizione stampa

OGTT - Tipologia stampa di riproduzione

OGTV - Identificazione serie

QNT - QUANTITA'

QNTN - Numero 36

QNTU - Numero stampa /matrice composita o serie 36

QNTC - Completa /incompleta completa

QNTD - Numero d'ordine 16

SGT - SOGGETTO

SGTI - Identificazione figure femminili

SGTP - Titolo proprio Disegni del Sig. Riccardo Cosway incisi da M.a Cosway

SGTL - Tipo titolo dalla stampa

LC - LOCALIZZAZIONE GEOGRAFICA AMMINISTRATIVA

PVC - LOCALIZZAZIONE GEOGRAFICO-AMMINISTRATIVA ATTUALE

PVCS - Stato Italia

PVCR - Regione Lombardia

PVCP - Provincia LO

| | |
|--|---|
| PVCC - Comune | Lodi |
| LDC - COLLOCAZIONE SPECIFICA | |
| UB - UBICAZIONE E DATI PATRIMONIALI | |
| UBO - Ubicazione originaria | SC |
| LA - ALTRE LOCALIZZAZIONI GEOGRAFICO-AMMINISTRATIVE | |
| TCL - Tipo di localizzazione | luogo di collocazione successiva |
| PRV - LOCALIZZAZIONE GEOGRAFICO-AMMINISTRATIVA | |
| PRVR - Regione | Lombardia |
| PRVP - Provincia | LO |
| PRVC - Comune | Lodi |
| PRC - COLLOCAZIONE SPECIFICA | |
| PRD - DATA | |
| PRDI - Data ingresso | 1812 post |
| PRDU - Data uscita | 1833 |
| LA - ALTRE LOCALIZZAZIONI GEOGRAFICO-AMMINISTRATIVE | |
| TCL - Tipo di localizzazione | luogo di collocazione successiva |
| PRV - LOCALIZZAZIONE GEOGRAFICO-AMMINISTRATIVA | |
| PRVR - Regione | Lombardia |
| PRVP - Provincia | LO |
| PRVC - Comune | Lodi |
| PRC - COLLOCAZIONE SPECIFICA | |
| PRD - DATA | |
| PRDI - Data ingresso | 1833 |
| PRDU - Data uscita | 1948 |
| LA - ALTRE LOCALIZZAZIONI GEOGRAFICO-AMMINISTRATIVE | |
| TCL - Tipo di localizzazione | luogo di collocazione successiva |
| PRV - LOCALIZZAZIONE GEOGRAFICO-AMMINISTRATIVA | |
| PRVR - Regione | Lombardia |
| PRVP - Provincia | LO |
| PRVC - Comune | Lodi |
| PRC - COLLOCAZIONE SPECIFICA | |
| PRD - DATA | |
| PRDI - Data ingresso | 1948 |
| PRDU - Data uscita | 1978 |
| RO - RAPPORTO | |
| ADL - AREA DEL LIBRO | |
| ADLL - Tipologia | libro |
| ADLT - Titolo della pubblicazione | Disegni del Sig. Riccardo Cosway incisi da M.a Cosway |

| | |
|--|---|
| ADLA - Autore della pubblicazione | R. Ackermann his Repository of the Arts |
| ADLE - Edizione | Ackermann R./ Londra/ 1800 |
| ADLN - Numero pagina /tavola | tav. 16 |

DT - CRONOLOGIA

DTZ - CRONOLOGIA GENERICA

DTZG - Secolo sec. XIX

DTS - CRONOLOGIA SPECIFICA

DTSI - Da 1800

DTSV - Validita' ca.

DTSF - A 1800

DTSL - Validita' ca.

DTM - Motivazione cronologica analisi stilistica

DTM - Motivazione cronologica data

AU - DEFINIZIONE CULTURALE

AUT - AUTORE

AUTR - Riferimento all'intervento incisore

AUTM - Motivazione dell'attribuzione iscrizione

AUTN - Nome scelto Cosway Hadfield Maria

AUTA - Dati anagrafici 1760/ 1838

AUTH - Sigla per citazione 00000153

AUT - AUTORE

AUTR - Riferimento all'intervento inventore/ disegnatore

AUTM - Motivazione dell'attribuzione documentazione

AUTN - Nome scelto Cosway Richard

AUTA - Dati anagrafici 1742/ 1821

AUTH - Sigla per citazione 00000163

EDT - EDITORI STAMPATORI

EDTN - Nome Ackermann R.

EDTR - Ruolo editore

EDTE - Data di edizione 1800

EDTL - Luogo di edizione Regno Unito/ Londra/ Strand, 101

MT - DATI TECNICI

MTC - Materia e tecnica carta/ acquaforte

MIS - MISURE

MISU - Unita' mm.

MISA - Altezza 280

| | |
|-------------------------------------|-------------------------------|
| MISL - Larghezza | 415 |
| MIST - Validita' | ca. |
| MIF - MISURE FOGLIO | |
| MIFU - Unita' | mm. |
| MIFA - Altezza | 285 |
| MIFL - Larghezza | 460 |
| CO - CONSERVAZIONE | |
| STC - STATO DI CONSERVAZIONE | |
| STCC - Stato di conservazione | buono |
| DA - DATI ANALITICI | |
| DES - DESCRIZIONE | |
| DESI - Codifica Iconclass | 31 AA 23 1 |
| DESS - Indicazioni sul soggetto | NR (recupero pregresso) |
| ISR - ISCRIZIONI | |
| ISRC - Classe di appartenenza | indicazione di responsabilità |
| ISRS - Tecnica di scrittura | NR (recupero pregresso) |
| ISRT - Tipo di caratteri | corsivo |
| ISRP - Posizione | in basso a sinistra |
| ISRI - Trascrizione | R. Cosway R.A. del. |
| ISR - ISCRIZIONI | |
| ISRC - Classe di appartenenza | indicazione di responsabilità |
| ISRS - Tecnica di scrittura | NR (recupero pregresso) |
| ISRT - Tipo di caratteri | corsivo |
| ISRP - Posizione | in basso a destra |
| ISRI - Trascrizione | M.rs Cosway sculp. |
| ISR - ISCRIZIONI | |
| ISRC - Classe di appartenenza | indicazione di responsabilità |
| ISRS - Tecnica di scrittura | NR (recupero pregresso) |
| ISRT - Tipo di caratteri | corsivo |
| ISRP - Posizione | in basso a sinistra |
| ISRI - Trascrizione | R. Cosway R.A. del. |
| ISR - ISCRIZIONI | |
| ISRC - Classe di appartenenza | indicazione di responsabilità |
| ISRS - Tecnica di scrittura | NR (recupero pregresso) |
| ISRT - Tipo di caratteri | corsivo |
| ISRP - Posizione | in basso a destra |
| ISRI - Trascrizione | M.rs Cosway sculp. |
| ISR - ISCRIZIONI | |

| | |
|---------------------------------------|--|
| ISRC - Classe di appartenenza | indicazione di responsabilità |
| ISRS - Tecnica di scrittura | NR (recupero pregresso) |
| ISRT - Tipo di caratteri | corsivo |
| ISRP - Posizione | in basso, al centro |
| ISRI - Trascrizione | Pub. 10 May 1800 by R. Ackermann, at his Repository of the Arts, 101 Strand. London |
| NSC - Notizie storico-critiche | Questo album di incisioni nasce dalla collaborazione tra Richard Cosway, inventore dei soggetti e autore dei disegni, con la moglie Maria, in questo caso autrice delle incisioni. Si tratta probabilmente di acquaforti, anche se l'inchiostro utilizzato non è nero ma bensì rosso, a ricordo della sanguigna. Il foglio si compone di 2 soggetti che mostrano una figura femminile mentre si appoggia ad una sfera in cui è raffigurato un genietto con la torcia, mentre l'altra, voltata di spalle, tiene fra le mani un oggetto tondo ed è pensierosa. Si noti la bellezza del disegno, dal tratto fluente, che è stato riportato fedelmente nell'incisione. |

TU - CONDIZIONE GIURIDICA E VINCOLI

ACQ - ACQUISIZIONE

| | |
|---------------------------------|-----------|
| ACQT - Tipo acquisizione | donazione |
| ACQD - Data acquisizione | 1822 |

CDG - CONDIZIONE GIURIDICA

| | |
|------------------------------------|-------------------|
| CDGG - Indicazione generica | proprietà privata |
|------------------------------------|-------------------|

DO - FONTI E DOCUMENTI DI RIFERIMENTO

FTA - DOCUMENTAZIONE FOTOGRAFICA

| | |
|-------------------------------------|-------------------------|
| FTAX - Genere | documentazione allegata |
| FTAP - Tipo | fotografia b/n |
| FTAN - Codice identificativo | SBAS MI 212385/S |

BIB - BIBLIOGRAFIA

| | |
|-----------------------------------|------------------------|
| BIBX - Genere | bibliografia specifica |
| BIBA - Autore | Benezit E. |
| BIBD - Anno di edizione | 1924 |
| BIBH - Sigla per citazione | 00000329 |

BIB - BIBLIOGRAFIA

| | |
|-----------------------------------|------------------------|
| BIBX - Genere | bibliografia specifica |
| BIBA - Autore | Bellini P. |
| BIBD - Anno di edizione | 1995 |
| BIBH - Sigla per citazione | 00002308 |

BIB - BIBLIOGRAFIA

| | |
|-----------------------------------|---------------------------|
| BIBX - Genere | bibliografia di confronto |
| BIBA - Autore | Gipponi T. |
| BIBD - Anno di edizione | 1998 |
| BIBH - Sigla per citazione | 00000474 |

AD - ACCESSO AI DATI

ADS - SPECIFICHE DI ACCESSO AI DATI

| | |
|---|--|
| ADSP - Profilo di accesso | 3 |
| ADSM - Motivazione | scheda di bene non adeguatamente sorvegliabile |
| CM - COMPILAZIONE | |
| CMP - COMPILAZIONE | |
| CMPD - Data | 2003 |
| CMPN - Nome | Faraoni M. |
| FUR - Funzionario responsabile | Maderna V. |
| RVM - TRASCRIZIONE PER INFORMATIZZAZIONE | |
| RVMD - Data | 2006 |
| RVMN - Nome | Faraoni M. |
| AGG - AGGIORNAMENTO - REVISIONE | |
| AGGD - Data | 2006 |
| AGGN - Nome | ARTPAST/ Cresseri M. |
| AGGF - Funzionario responsabile | NR (recupero pregresso) |