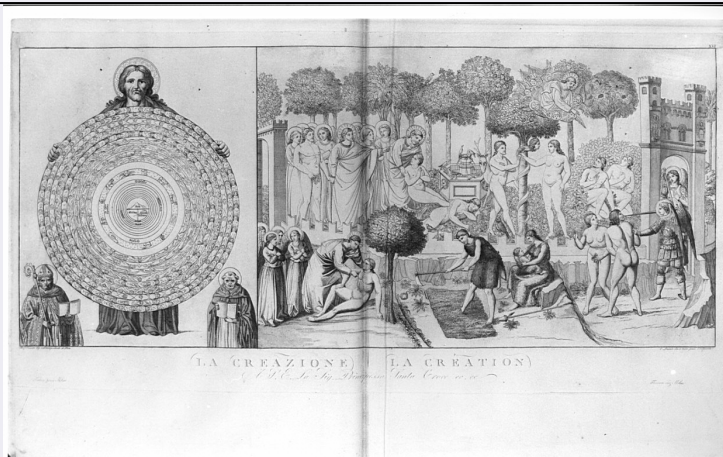


SCHEDA



CD - CODICI

TSK - Tipo Scheda S

LIR - Livello ricerca C

NCT - CODICE UNIVOCO

NCTR - Codice regione 03

NCTN - Numero catalogo generale 00205483

ESC - Ente schedatore S27

ECP - Ente competente S27

RV - RELAZIONI

OG - OGGETTO

OGT - OGGETTO

OGTD - Definizione stampa

OGTT - Tipologia stampa di riproduzione

OGTV - Identificazione serie

QNT - QUANTITA'

QNTN - Numero 43

QNTU - Numero stampa /matrice composita o serie 43

QNTC - Completa /incompleta completa

QNTD - Numero d'ordine 19

SGT - SOGGETTO

SGTI - Identificazione creazione dell'universo

SGTT - Titolo La Creazione

SGTP - Titolo proprio Pitture a fresco del Camposanto di Pisa intagliate dal cav. Carlo Lasinio conservatore del medesimo.

SGTL - Tipo titolo dalla stampa

SGTR - Titolo parallelo La Creation

LC - LOCALIZZAZIONE GEOGRAFICA AMMINISTRATIVA

PVC - LOCALIZZAZIONE GEOGRAFICO-AMMINISTRATIVA ATTUALE

PVCS - Stato Italia

PVCR - Regione	Lombardia
PVCP - Provincia	LO
PVCC - Comune	Lodi
LDC - COLLOCAZIONE SPECIFICA	

UB - UBICAZIONE E DATI PATRIMONIALI

UBO - Ubicazione originaria	SC
-----------------------------	----

LA - ALTRE LOCALIZZAZIONI GEOGRAFICO-AMMINISTRATIVE

TCL - Tipo di localizzazione	luogo di collocazione successiva
------------------------------	----------------------------------

PRV - LOCALIZZAZIONE GEOGRAFICO-AMMINISTRATIVA

PRVR - Regione	Lombardia
PRVP - Provincia	LO
PRVC - Comune	Lodi
PRC - COLLOCAZIONE SPECIFICA	

PRD - DATA

PRDI - Data ingresso	1812 post
PRDU - Data uscita	1833

LA - ALTRE LOCALIZZAZIONI GEOGRAFICO-AMMINISTRATIVE

TCL - Tipo di localizzazione	luogo di collocazione successiva
------------------------------	----------------------------------

PRV - LOCALIZZAZIONE GEOGRAFICO-AMMINISTRATIVA

PRVR - Regione	Lombardia
PRVP - Provincia	LO
PRVC - Comune	Lodi
PRC - COLLOCAZIONE SPECIFICA	

PRD - DATA

PRDI - Data ingresso	1833
PRDU - Data uscita	1948

LA - ALTRE LOCALIZZAZIONI GEOGRAFICO-AMMINISTRATIVE

TCL - Tipo di localizzazione	luogo di collocazione successiva
------------------------------	----------------------------------

PRV - LOCALIZZAZIONE GEOGRAFICO-AMMINISTRATIVA

PRVR - Regione	Lombardia
PRVP - Provincia	LO
PRVC - Comune	Lodi
PRC - COLLOCAZIONE SPECIFICA	

PRD - DATA

PRDI - Data ingresso	1948
PRDU - Data uscita	1978

RO - RAPPORTO

ROF - RAPPORTO OPERA FINALE/ORIGINALE

ROFF - Stadio opera	copia
---------------------	-------

ROFO - Opera finale /originale	dipinto murale
ROFS - Soggetto opera finale/originale	La Creazione
ROFA - Autore opera finale /originale	Pietro di Puccio
ROFD - Datazione opera finale/originale	1389/ 1391
ROFC - Collocazione opera finale/originale	PI/ Pisa/ Camposanto
ADL - AREA DEL LIBRO	
ADLL - Tipologia	libro
ADLT - Titolo della pubblicazione	Pitture a fresco del Camposanto di Pisa intagliate dal cav. Carlo Lasinio conservatore del medesimo.
ADLA - Autore della pubblicazione	Molini Giuseppe
ADLE - Edizione	Molini Giuseppe all'insegna di Dante/ Firenze/ 1822
ADLN - Numero pagina /tavola	tav. 19
DT - CRONOLOGIA	
DTZ - CRONOLOGIA GENERICA	
DTZG - Secolo	sec. XIX
DTS - CRONOLOGIA SPECIFICA	
DTSI - Da	1822
DTSV - Validita'	ca.
DTSF - A	1822
DTSL - Validita'	ca.
DTM - Motivazione cronologica	analisi stilistica
DTM - Motivazione cronologica	data
AU - DEFINIZIONE CULTURALE	
AUT - AUTORE	
AUTR - Riferimento all'intervento	disegnatore/ incisore
AUTM - Motivazione dell'attribuzione	iscrizione
AUTN - Nome scelto	Lasinio Carlo
AUTA - Dati anagrafici	1759/ 1838
AUTH - Sigla per citazione	10006098
AUT - AUTORE	
AUTR - Riferimento all'intervento	inventore
AUTM - Motivazione dell'attribuzione	analisi stilistica
AUTM - Motivazione	

dell'attribuzione	iscrizione
AUTN - Nome scelto	Pietro di Puccio detto Grana
AUTA - Dati anagrafici	notizie 1360-1394
AUTH - Sigla per citazione	00001715
EDT - EDITORI STAMPATORI	
EDTN - Nome	Molini Giuseppe
EDTR - Ruolo	editore
EDTE - Data di edizione	1822
EDTL - Luogo di edizione	FI/ Firenze
DDC - DEDICA	
DDCD - Data	1822
DDCC - Circostanza	pubblicazione dell'opera
MT - DATI TECNICI	
MTC - Materia e tecnica	carta/ acquaforte
MIS - MISURE	
MISU - Unita'	mm.
MISA - Altezza	405
MISL - Larghezza	800
MIST - Validita'	ca.
MIF - MISURE FOGLIO	
MIFU - Unita'	mm.
MIFA - Altezza	578
MIFL - Larghezza	437
CO - CONSERVAZIONE	
STC - STATO DI CONSERVAZIONE	
STCC - Stato di conservazione	buono
DA - DATI ANALITICI	
DES - DESCRIZIONE	
DESI - Codifica Iconclass	71 A 1
DESS - Indicazioni sul soggetto	NR (recupero pregresso)
ISR - ISCRIZIONI	
ISRC - Classe di appartenenza	indicazione di responsabilità
ISRS - Tecnica di scrittura	NR (recupero pregresso)
ISRT - Tipo di caratteri	corsivo
ISRP - Posizione	in basso a sinistra
ISRI - Trascrizione	Buffalmacco dip. nel Campo Santo di Pisa
ISR - ISCRIZIONI	
ISRC - Classe di appartenenza	documentaria
ISRS - Tecnica di scrittura	NR (recupero pregresso)

ISRT - Tipo di caratteri	lettere capitali
ISRP - Posizione	al centro
ISRI - Trascrizione	LA CREAZIONE / LA CREATION
ISR - ISCRIZIONI	
ISRC - Classe di appartenenza	indicazione di responsabilità
ISRS - Tecnica di scrittura	NR (recupero pregresso)
ISRT - Tipo di caratteri	corsivo
ISRP - Posizione	in basso a destra
ISRI - Trascrizione	C. Lasinio dis. e incise presso l'Originale
ISR - ISCRIZIONI	
ISRC - Classe di appartenenza	dedicatoria
ISRS - Tecnica di scrittura	NR (recupero pregresso)
ISRT - Tipo di caratteri	corsivo
ISRP - Posizione	in basso, al centro
ISRI - Trascrizione	[...] P. E. La Sig. Principessa Santa Croce ec.ec.
ISR - ISCRIZIONI	
ISRC - Classe di appartenenza	documentaria
ISRS - Tecnica di scrittura	NR (recupero pregresso)
ISRT - Tipo di caratteri	corsivo
ISRP - Posizione	in basso
ISRI - Trascrizione	Firenze presso Molini
ISR - ISCRIZIONI	
ISRC - Classe di appartenenza	documentaria
ISRL - Lingua	francese
ISRS - Tecnica di scrittura	NR (recupero pregresso)
ISRT - Tipo di caratteri	corsivo
ISRP - Posizione	in basso a destra
ISRI - Trascrizione	Florence chez Molini
NSC - Notizie storico-critiche	Questo impegnativo volume riproduce gli affreschi del Camposanto di Pisa, mediante le incisioni di Carlo Lasinio. E' un'importante fonte documentaria poichè testimonia di parti figurate che oggi sono illeggibili oppure non più visibili. La tavola, di ampio formato è costituita da due fogli interi. Accuratissimo il chiaroscuro, con i neri molto evidenti che permettono di ritenere questa copia una delle prima tirature.
TU - CONDIZIONE GIURIDICA E VINCOLI	
ACQ - ACQUISIZIONE	
ACQT - Tipo acquisizione	donazione
ACQD - Data acquisizione	1822
CDG - CONDIZIONE GIURIDICA	
CDGG - Indicazione	

generica	proprietà privata
DO - FONTI E DOCUMENTI DI RIFERIMENTO	
FTA - DOCUMENTAZIONE FOTOGRAFICA	
FTAX - Genere	documentazione allegata
FTAP - Tipo	fotografia b/n
FTAN - Codice identificativo	SBAS MI 212568/S
BIB - BIBLIOGRAFIA	
BIBX - Genere	bibliografia specifica
BIBA - Autore	Benezit E.
BIBD - Anno di edizione	1924
BIBH - Sigla per citazione	00000329
BIB - BIBLIOGRAFIA	
BIBX - Genere	bibliografia specifica
BIBA - Autore	Bellini P.
BIBD - Anno di edizione	1995
BIBH - Sigla per citazione	00002308
BIB - BIBLIOGRAFIA	
BIBX - Genere	bibliografia specifica
BIBA - Autore	Baracchini C.-Castelnuovo E.
BIBD - Anno di edizione	1998
AD - ACCESSO AI DATI	
ADS - SPECIFICHE DI ACCESSO AI DATI	
ADSP - Profilo di accesso	3
ADSM - Motivazione	scheda di bene non adeguatamente sorvegliabile
CM - COMPILAZIONE	
CMP - COMPILAZIONE	
CMPD - Data	2003
CMPN - Nome	Faraoni M.
FUR - Funzionario responsabile	Maderna V.
RVM - TRASCRIZIONE PER INFORMATIZZAZIONE	
RVMD - Data	2006
RVMN - Nome	Faraoni M.
AGG - AGGIORNAMENTO - REVISIONE	
AGGD - Data	2006
AGGN - Nome	ARTPAST/ Cresseri M.
AGGF - Funzionario responsabile	NR (recupero pregresso)