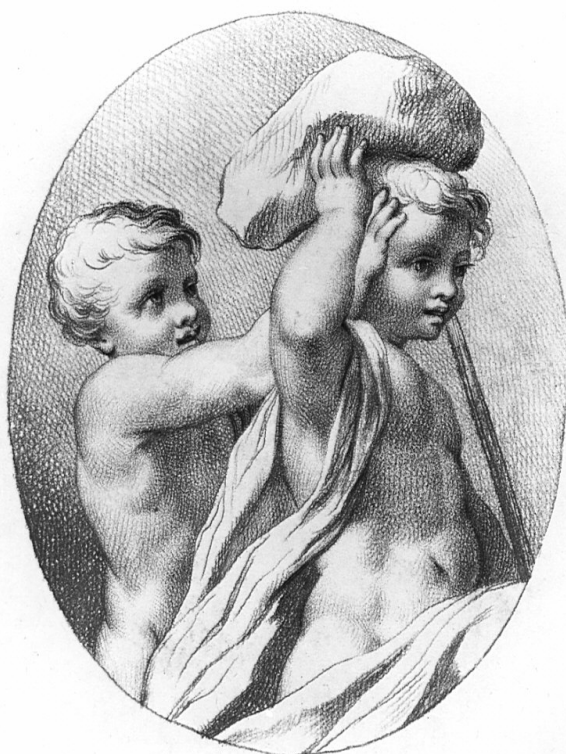


SCHEDA



CD - CODICI

TSK - Tipo Scheda	S
LIR - Livello ricerca	C
NCT - CODICE UNIVOCO	
NCTR - Codice regione	03
NCTN - Numero catalogo generale	00205524
ESC - Ente schedatore	S27
ECP - Ente competente	S27

RV - RELAZIONI

OG - OGGETTO

OGT - OGGETTO	
OGTD - Definizione	stampa
OGTT - Tipologia	stampa di riproduzione
OGTV - Identificazione	serie

QNT - QUANTITA'

QNTN - Numero	26
QNTU - Numero stampa /matrice composita o serie	26
QNTC - Completa	

/incompleta	incompleta
QNT0 - Numero d'ordine	17
SGT - SOGGETTO	
SGTI - Identificazione	putti
LC - LOCALIZZAZIONE GEOGRAFICA AMMINISTRATIVA	
PVC - LOCALIZZAZIONE GEOGRAFICO-AMMINISTRATIVA ATTUALE	
PVCS - Stato	Italia
PVCR - Regione	Lombardia
PVCP - Provincia	LO
PVCC - Comune	Lodi
LDC - COLLOCAZIONE SPECIFICA	
UB - UBICAZIONE E DATI PATRIMONIALI	
UBO - Ubicazione originaria	SC
LA - ALTRE LOCALIZZAZIONI GEOGRAFICO-AMMINISTRATIVE	
TCL - Tipo di localizzazione	luogo di collocazione successiva
PRV - LOCALIZZAZIONE GEOGRAFICO-AMMINISTRATIVA	
PRVR - Regione	Lombardia
PRVP - Provincia	LO
PRVC - Comune	Lodi
PRC - COLLOCAZIONE SPECIFICA	
PRD - DATA	
PRDI - Data ingresso	1812 post
PRDU - Data uscita	1833
LA - ALTRE LOCALIZZAZIONI GEOGRAFICO-AMMINISTRATIVE	
TCL - Tipo di localizzazione	luogo di collocazione successiva
PRV - LOCALIZZAZIONE GEOGRAFICO-AMMINISTRATIVA	
PRVR - Regione	Lombardia
PRVP - Provincia	LO
PRVC - Comune	Lodi
PRC - COLLOCAZIONE SPECIFICA	
PRD - DATA	
PRDI - Data ingresso	1833
PRDU - Data uscita	1948
LA - ALTRE LOCALIZZAZIONI GEOGRAFICO-AMMINISTRATIVE	
TCL - Tipo di localizzazione	luogo di collocazione successiva
PRV - LOCALIZZAZIONE GEOGRAFICO-AMMINISTRATIVA	
PRVR - Regione	Lombardia
PRVP - Provincia	LO
PRVC - Comune	Lodi
PRC - COLLOCAZIONE SPECIFICA	

SPECIFICA	
PRD - DATA	
PRDI - Data ingresso	1948
PRDU - Data uscita	1978
RO - RAPPORTO	
ROF - RAPPORTO OPERA FINALE/ORIGINALE	
ROFF - Stadio opera	copia
ROFO - Opera finale /originale	dipinto murale
ROFS - Soggetto opera finale/originale	Putti entro tondi
ROFA - Autore opera finale /originale	Allegri Antonio detto Correggio
ROFD - Datazione opera finale/originale	1518/ 1519
ROFC - Collocazione opera finale/originale	PR/ Parma/ Camera di San Paolo
ADL - AREA DEL LIBRO	
ADLN - Numero pagina /tavola	tav. 17
DT - CRONOLOGIA	
DTZ - CRONOLOGIA GENERICA	
DTZG - Secolo	sec. XIX
DTS - CRONOLOGIA SPECIFICA	
DTSI - Da	1800
DTSV - Validita'	ca.
DTSF - A	1800
DTSL - Validita'	ca.
DTM - Motivazione cronologica	analisi stilistica
DTM - Motivazione cronologica	bibliografia
AU - DEFINIZIONE CULTURALE	
AUT - AUTORE	
AUTR - Riferimento all'intervento	disegnatore/ incisore
AUTM - Motivazione dell'attribuzione	bibliografia
AUTN - Nome scelto	Rosaspina Francesco
AUTA - Dati anagrafici	1762/ 1841
AUTH - Sigla per citazione	00001717
AUT - AUTORE	
AUTR - Riferimento all'intervento	inventore
AUTM - Motivazione	

dell'attribuzione	analisi stilistica
AUTM - Motivazione dell'attribuzione	bibliografia
AUTN - Nome scelto	Allegri Antonio detto Correggio
AUTA - Dati anagrafici	1489 ca./ 1534
AUTH - Sigla per citazione	10000270
EDT - EDITORI STAMPATORI	
EDTN - Nome	Bodoni Giambattista
EDTD - Dati anagrafici	1740/ 1813
EDTR - Ruolo	editore
EDTE - Data di edizione	1800
EDTL - Luogo di edizione	PR/ Parma
MT - DATI TECNICI	
MTC - Materia e tecnica	carta/ maniera a lapis
MIS - MISURE	
MISU - Unita'	mm.
MISA - Altezza	449
MISL - Larghezza	302
MIST - Validita'	ca.
MIF - MISURE FOGLIO	
MIFU - Unita'	mm.
MIFA - Altezza	490
MIFL - Larghezza	240
CO - CONSERVAZIONE	
STC - STATO DI CONSERVAZIONE	
STCC - Stato di conservazione	buono
DA - DATI ANALITICI	
DES - DESCRIZIONE	
DESI - Codifica Iconclass	92 D 19 16
DESS - Indicazioni sul soggetto	NR (recupero pregresso)
NSC - Notizie storico-critiche	Questa serie di incisioni venne realizzata da Francesco Rosaspina e stampata presso Bodoni. Purtroppo, mancando il frontespizio, è possibile ricavare questi dati solo dalla bibliografia. La maniera a amatita è una tecnica calcografica con cui si ottengono stampe simili ad opere disegnate con la grafite o col pastello su carte rugose, producendo un effetto simile a quello di un disegno o addirittura di una vernice molle. L'inchiostro utilizzato, infatti, è dello stesso colore della sanguigna, producendo quindi l'effetto di un disegno realizzato con questa tecnica, con effetti chiaroscurali di grande morbidezza e di sfumati passaggi tonali.
TU - CONDIZIONE GIURIDICA E VINCOLI	
ACQ - ACQUISIZIONE	
ACQT - Tipo acquisizione	donazione
ACQD - Data acquisizione	1822

CDG - CONDIZIONE GIURIDICA

CDGG - Indicazione generica	proprietà privata
------------------------------------	-------------------

DO - FONTI E DOCUMENTI DI RIFERIMENTO**FTA - DOCUMENTAZIONE FOTOGRAFICA**

FTAX - Genere	documentazione allegata
----------------------	-------------------------

FTAP - Tipo	fotografia b/n
--------------------	----------------

FTAN - Codice identificativo	SBAS MI 212502/S
-------------------------------------	------------------

BIB - BIBLIOGRAFIA

BIBX - Genere	bibliografia specifica
----------------------	------------------------

BIBA - Autore	Benezit E.
----------------------	------------

BIBD - Anno di edizione	1924
--------------------------------	------

BIBH - Sigla per citazione	00000329
-----------------------------------	----------

BIB - BIBLIOGRAFIA

BIBX - Genere	bibliografia specifica
----------------------	------------------------

BIBA - Autore	Bellini P.
----------------------	------------

BIBD - Anno di edizione	1995
--------------------------------	------

BIBH - Sigla per citazione	00002308
-----------------------------------	----------

BIB - BIBLIOGRAFIA

BIBX - Genere	bibliografia specifica
----------------------	------------------------

BIBA - Autore	Baroncelli F.
----------------------	---------------

BIBD - Anno di edizione	1988
--------------------------------	------

BIBH - Sigla per citazione	00001063
-----------------------------------	----------

AD - ACCESSO AI DATI**ADS - SPECIFICHE DI ACCESSO AI DATI**

ADSP - Profilo di accesso	3
----------------------------------	---

ADSM - Motivazione	scheda di bene non adeguatamente sorvegliabile
---------------------------	--

CM - COMPILAZIONE**CMP - COMPILAZIONE**

CMPD - Data	2003
--------------------	------

CMPN - Nome	Faraoni M.
--------------------	------------

FUR - Funzionario responsabile	Maderna V.
---------------------------------------	------------

RVM - TRASCRIZIONE PER INFORMATIZZAZIONE

RVMD - Data	2006
--------------------	------

RVMN - Nome	Faraoni M.
--------------------	------------

AGG - AGGIORNAMENTO - REVISIONE

AGGD - Data	2006
--------------------	------

AGGN - Nome	ARTPAST/ Cresseri M.
--------------------	----------------------

AGGF - Funzionario responsabile	NR (recupero pregresso)
--	-------------------------