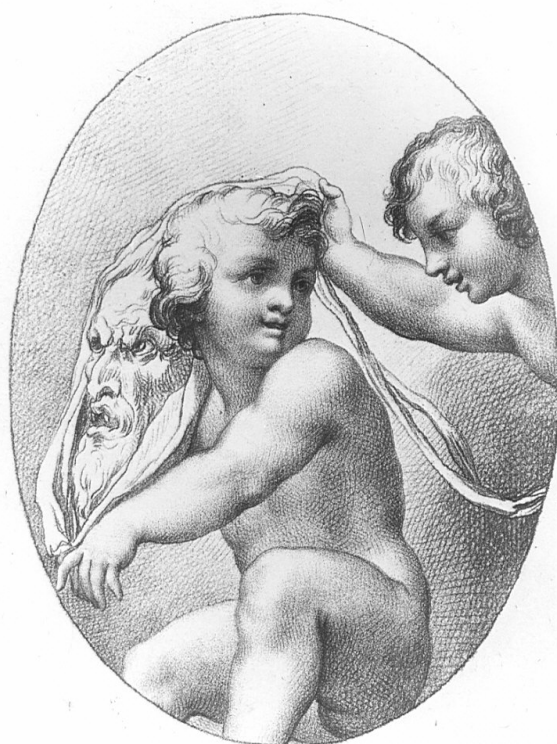


# SCHEDA



## CD - CODICI

TSK - Tipo Scheda S

LIR - Livello ricerca C

### NCT - CODICE UNIVOCO

NCTR - Codice regione 03

NCTN - Numero catalogo  
generale 00205533

ESC - Ente schedatore S27

ECP - Ente competente S27

## RV - RELAZIONI

## OG - OGGETTO

### OGT - OGGETTO

OGTD - Definizione stampa

OGTT - Tipologia stampa di riproduzione

OGTV - Identificazione serie

### QNT - QUANTITA'

QNTN - Numero 26

QNTU - Numero stampa  
/matrice composita o serie 26

QNTC - Completa

/incompleta	incompleta
QNT0 - Numero d'ordine	26
SGT - SOGGETTO	
SGTI - Identificazione	putti
LC - LOCALIZZAZIONE GEOGRAFICA AMMINISTRATIVA	
PVC - LOCALIZZAZIONE GEOGRAFICO-AMMINISTRATIVA ATTUALE	
PVCS - Stato	Italia
PVCR - Regione	Lombardia
PVCP - Provincia	LO
PVCC - Comune	Lodi
LDC - COLLOCAZIONE SPECIFICA	
UB - UBICAZIONE E DATI PATRIMONIALI	
UBO - Ubicazione originaria	SC
LA - ALTRE LOCALIZZAZIONI GEOGRAFICO-AMMINISTRATIVE	
TCL - Tipo di localizzazione	luogo di collocazione successiva
PRV - LOCALIZZAZIONE GEOGRAFICO-AMMINISTRATIVA	
PRVR - Regione	Lombardia
PRVP - Provincia	LO
PRVC - Comune	Lodi
PRC - COLLOCAZIONE SPECIFICA	
PRD - DATA	
PRDI - Data ingresso	1812 post
PRDU - Data uscita	1833
LA - ALTRE LOCALIZZAZIONI GEOGRAFICO-AMMINISTRATIVE	
TCL - Tipo di localizzazione	luogo di collocazione successiva
PRV - LOCALIZZAZIONE GEOGRAFICO-AMMINISTRATIVA	
PRVR - Regione	Lombardia
PRVP - Provincia	LO
PRVC - Comune	Lodi
PRC - COLLOCAZIONE SPECIFICA	
PRD - DATA	
PRDI - Data ingresso	1833
PRDU - Data uscita	1948
LA - ALTRE LOCALIZZAZIONI GEOGRAFICO-AMMINISTRATIVE	
TCL - Tipo di localizzazione	luogo di collocazione successiva
PRV - LOCALIZZAZIONE GEOGRAFICO-AMMINISTRATIVA	
PRVR - Regione	Lombardia
PRVP - Provincia	LO
PRVC - Comune	Lodi
PRC - COLLOCAZIONE	

<b>SPECIFICA</b>	
<b>PRD - DATA</b>	
<b>PRDI - Data ingresso</b>	1948
<b>PRDU - Data uscita</b>	1978
<b>RO - RAPPORTO</b>	
<b>ROF - RAPPORTO OPERA FINALE/ORIGINALE</b>	
<b>ROFF - Stadio opera</b>	copia
<b>ROFO - Opera finale /originale</b>	dipinto murale
<b>ROFS - Soggetto opera finale/originale</b>	Putti
<b>ROFA - Autore opera finale /originale</b>	Allegri Antonio detto Correggio
<b>ROFD - Datazione opera finale/originale</b>	1518/ 1519
<b>ROFC - Collocazione opera finale/originale</b>	PR/ Parma/ Camera di San Paolo
<b>ADL - AREA DEL LIBRO</b>	
<b>ADLN - Numero pagina /tavola</b>	tav. 26
<b>DT - CRONOLOGIA</b>	
<b>DTZ - CRONOLOGIA GENERICA</b>	
<b>DTZG - Secolo</b>	sec. XIX
<b>DTS - CRONOLOGIA SPECIFICA</b>	
<b>DTSI - Da</b>	1800
<b>DTSV - Validita'</b>	ca.
<b>DTSF - A</b>	1800
<b>DTSL - Validita'</b>	ca.
<b>DTM - Motivazione cronologica</b>	analisi stilistica
<b>DTM - Motivazione cronologica</b>	bibliografia
<b>AU - DEFINIZIONE CULTURALE</b>	
<b>AUT - AUTORE</b>	
<b>AUTR - Riferimento all'intervento</b>	disegnatore/ incisore
<b>AUTM - Motivazione dell'attribuzione</b>	bibliografia
<b>AUTN - Nome scelto</b>	Rosaspina Francesco
<b>AUTA - Dati anagrafici</b>	1762/ 1841
<b>AUTH - Sigla per citazione</b>	00001717
<b>AUT - AUTORE</b>	
<b>AUTR - Riferimento all'intervento</b>	inventore
<b>AUTM - Motivazione</b>	

dell'attribuzione	analisi stilistica
AUTM - Motivazione dell'attribuzione	bibliografia
AUTN - Nome scelto	Allegri Antonio detto Correggio
AUTA - Dati anagrafici	1489 ca./ 1534
AUTH - Sigla per citazione	10000270
<b>EDT - EDITORI STAMPATORI</b>	
EDTN - Nome	Bodoni Giambattista
EDTD - Dati anagrafici	1740/ 1813
EDTR - Ruolo	editore
EDTE - Data di edizione	1800
EDTL - Luogo di edizione	PR/ Parma
<b>MT - DATI TECNICI</b>	
MTC - Materia e tecnica	carta/ maniera a lapis
<b>MIS - MISURE</b>	
MISU - Unita'	mm.
MISA - Altezza	447
MISL - Larghezza	298
MIST - Validita'	ca.
<b>MIF - MISURE FOGLIO</b>	
MIFU - Unita'	mm.
MIFA - Altezza	490
MIFL - Larghezza	240
<b>CO - CONSERVAZIONE</b>	
<b>STC - STATO DI CONSERVAZIONE</b>	
STCC - Stato di conservazione	buono
<b>DA - DATI ANALITICI</b>	
<b>DES - DESCRIZIONE</b>	
DESI - Codifica Iconclass	92 D 19 16
DESS - Indicazioni sul soggetto	NR (recupero pregresso)
NSC - Notizie storico-critiche	Questa serie di incisioni venne realizzata da Francesco Rosaspina e stampata presso Bodoni. Purtroppo, mancando il frontespizio, è possibile ricavare questi dati solo dalla bibliografia. La maniera a amatita è una tecnica calcografica con cui si ottengono stampe simili ad opere disegnate con la grafite o col pastello su carte rugose, producendo un effetto simile a quello di un disegno o addirittura di una vernice molle. L'inchiostro utilizzato, infatti, è dello stesso colore della sanguigna, producendo quindi l'effetto di un disegno realizzato con questa tecnica, con effetti chiaroscurali di grande morbidezza e di sfumati passaggi tonali.
<b>TU - CONDIZIONE GIURIDICA E VINCOLI</b>	
<b>ACQ - ACQUISIZIONE</b>	
ACQT - Tipo acquisizione	donazione
ACQD - Data acquisizione	1822

**CDG - CONDIZIONE GIURIDICA****CDGG - Indicazione  
generica**

proprietà privata

**DO - FONTI E DOCUMENTI DI RIFERIMENTO****FTA - DOCUMENTAZIONE FOTOGRAFICA****FTAX - Genere**

documentazione allegata

**FTAP - Tipo**

fotografia b/n

**FTAN - Codice identificativo**

SBAS MI 212511/S

**BIB - BIBLIOGRAFIA****BIBX - Genere**

bibliografia specifica

**BIBA - Autore**

Benezit E.

**BIBD - Anno di edizione**

1924

**BIBH - Sigla per citazione**

00000329

**BIB - BIBLIOGRAFIA****BIBX - Genere**

bibliografia specifica

**BIBA - Autore**

Bellini P.

**BIBD - Anno di edizione**

1995

**BIBH - Sigla per citazione**

00002308

**BIB - BIBLIOGRAFIA****BIBX - Genere**

bibliografia specifica

**BIBA - Autore**

Baroncelli F.

**BIBD - Anno di edizione**

1988

**BIBH - Sigla per citazione**

00001063

**AD - ACCESSO AI DATI****ADS - SPECIFICHE DI ACCESSO AI DATI****ADSP - Profilo di accesso**

3

**ADSM - Motivazione**

scheda di bene non adeguatamente sorvegliabile

**CM - COMPILAZIONE****CMP - COMPILAZIONE****CMPD - Data**

2003

**CMPN - Nome**

Faraoni M.

**FUR - Funzionario  
responsabile**

Maderna V.

**RVM - TRASCRIZIONE PER INFORMATIZZAZIONE****RVMD - Data**

2006

**RVMN - Nome**

Faraoni M.

**AGG - AGGIORNAMENTO - REVISIONE****AGGD - Data**

2006

**AGGN - Nome**

ARTPAST/ Cresseri M.

**AGGF - Funzionario  
responsabile**

NR (recupero pregresso)