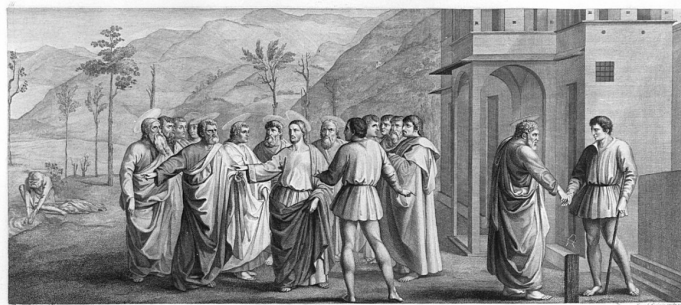


SCHEDA



Vocazione all' Apostolato dei SS. Pietro ed Andrea
Dipinto da - Mascherano nella Chiesa del Convento di S. Pietro
Vocazione a l' Apostolat de S. Pierre et de S. Andre
Dipint par - Mascherano dans l' Eglise du Convent de S. Pierre

CD - CODICI

TSK - Tipo Scheda S

LIR - Livello ricerca C

NCT - CODICE UNIVOCO

NCTR - Codice regione 03

NCTN - Numero catalogo generale 00205548

ESC - Ente schedatore S27

ECP - Ente competente S27

RV - RELAZIONI

OG - OGGETTO

OGT - OGGETTO

OGTD - Definizione stampa

OGTT - Tipologia stampa di riproduzione

OGTV - Identificazione serie

QNT - QUANTITA'

QNTN - Numero 27

QNTU - Numero stampa /matrice composita o serie 27

QNTC - Completa /incompleta completa

QNTD - Numero d'ordine 3

SGT - SOGGETTO

SGTI - Identificazione tributo della moneta

SGTT - Titolo Vocazione all'Apostolato dei SS. Pietro e Andrea

SGTR - Titolo parallelo Vocation a l'Apostolat de S. Pierre et ed S. Andre

LC - LOCALIZZAZIONE GEOGRAFICA AMMINISTRATIVA

PVC - LOCALIZZAZIONE GEOGRAFICO-AMMINISTRATIVA ATTUALE

PVCS - Stato Italia

PVCR - Regione Lombardia

PVCP - Provincia	LO
PVCC - Comune	Lodi
LDC - COLLOCAZIONE SPECIFICA	
UB - UBICAZIONE E DATI PATRIMONIALI	
UBO - Ubicazione originaria	SC
LA - ALTRE LOCALIZZAZIONI GEOGRAFICO-AMMINISTRATIVE	
TCL - Tipo di localizzazione	luogo di collocazione successiva
PRV - LOCALIZZAZIONE GEOGRAFICO-AMMINISTRATIVA	
PRVR - Regione	Lombardia
PRVP - Provincia	LO
PRVC - Comune	Lodi
PRC - COLLOCAZIONE SPECIFICA	
PRD - DATA	
PRDI - Data ingresso	1812 post
PRDU - Data uscita	1833
LA - ALTRE LOCALIZZAZIONI GEOGRAFICO-AMMINISTRATIVE	
TCL - Tipo di localizzazione	luogo di collocazione successiva
PRV - LOCALIZZAZIONE GEOGRAFICO-AMMINISTRATIVA	
PRVR - Regione	Lombardia
PRVP - Provincia	LO
PRVC - Comune	Lodi
PRC - COLLOCAZIONE SPECIFICA	
PRD - DATA	
PRDI - Data ingresso	1833
PRDU - Data uscita	1948
LA - ALTRE LOCALIZZAZIONI GEOGRAFICO-AMMINISTRATIVE	
TCL - Tipo di localizzazione	luogo di collocazione successiva
PRV - LOCALIZZAZIONE GEOGRAFICO-AMMINISTRATIVA	
PRVR - Regione	Lombardia
PRVP - Provincia	LO
PRVC - Comune	Lodi
PRC - COLLOCAZIONE SPECIFICA	
PRD - DATA	
PRDI - Data ingresso	1948
PRDU - Data uscita	1978
RO - RAPPORTO	
ROF - RAPPORTO OPERA FINALE/ORIGINALE	
ROFF - Stadio opera	copia
ROFO - Opera finale /originale	dipinto murale

ROFS - Soggetto opera finale/originale	Tributo della moneta
ROFA - Autore opera finale /originale	Masaccio
ROFD - Datazione opera finale/originale	1424/ 1427
ROFC - Collocazione opera finale/originale	FI/ Firenze/ Santa Maria del Carmine/ Brancacci
ADL - AREA DEL LIBRO	
ADLL - Tipologia	libro
ADLA - Autore della pubblicazione	Pagni Niccolò
ADLE - Edizione	FI/ Firenze
ADLN - Numero pagina /tavola	tav. 3
DT - CRONOLOGIA	
DTZ - CRONOLOGIA GENERICA	
DTZG - Secolo	sec. XIX
DTZS - Frazione di secolo	prima metà
DTS - CRONOLOGIA SPECIFICA	
DTSI - Da	1800
DTSV - Validita'	ca.
DTSF - A	1849
DTSL - Validita'	ca.
DTM - Motivazione cronologica	analisi stilistica
DTM - Motivazione cronologica	bibliografia
AU - DEFINIZIONE CULTURALE	
AUT - AUTORE	
AUTR - Riferimento all'intervento	disegnatore
AUTM - Motivazione dell'attribuzione	iscrizione
AUTN - Nome scelto	Lasinio Giovanni Paolo
AUTA - Dati anagrafici	1789/ 1855
AUTH - Sigla per citazione	00000763
AUT - AUTORE	
AUTR - Riferimento all'intervento	incisore
AUTM - Motivazione dell'attribuzione	iscrizione
AUTN - Nome scelto	Lasinio Carlo
AUTA - Dati anagrafici	1759/ 1838
AUTH - Sigla per citazione	10006098

AUT - AUTORE

AUTR - Riferimento all'intervento	inventore
AUTM - Motivazione dell'attribuzione	iscrizione
AUTN - Nome scelto	Masaccio
AUTA - Dati anagrafici	1401/ 1428
AUTH - Sigla per citazione	00001712

EDT - EDITORI STAMPATORI

EDTN - Nome	Pagni Niccolò
EDTR - Ruolo	editore
EDTL - Luogo di edizione	FI/ Firenze

MT - DATI TECNICI

MTC - Materia e tecnica	carta/ acquaforte
--------------------------------	-------------------

MIS - MISURE

MISU - Unita'	mm.
MISA - Altezza	332
MISL - Larghezza	568
MIST - Validita'	ca.

MIF - MISURE FOGLIO

MIFU - Unita'	mm.
MIFA - Altezza	465
MIFL - Larghezza	660

CO - CONSERVAZIONE**STC - STATO DI CONSERVAZIONE**

STCC - Stato di conservazione	buono
--------------------------------------	-------

DA - DATI ANALITICI**DES - DESCRIZIONE**

DESI - Codifica Iconclass	73 C 62
DESS - Indicazioni sul soggetto	NR (recupero pregresso)

ISR - ISCRIZIONI

ISRC - Classe di appartenenza	indicazione di responsabilità
ISRL - Lingua	inglese
ISRS - Tecnica di scrittura	NR (recupero pregresso)
ISRT - Tipo di caratteri	corsivo
ISRP - Posizione	in alto a sinistra
ISRI - Trascrizione	Paul Lasinio delin.

ISR - ISCRIZIONI

ISRC - Classe di appartenenza	indicazione di responsabilità
ISRL - Lingua	francese

ISRS - Tecnica di scrittura	NR (recupero pregresso)
ISRT - Tipo di caratteri	corsivo
ISRP - Posizione	in basso a destra
ISRI - Trascrizione	Carol. Lasinio sculpsit
ISR - ISCRIZIONI	
ISRC - Classe di appartenenza	di titolazione
ISRS - Tecnica di scrittura	NR (recupero pregresso)
ISRT - Tipo di caratteri	corsivo
ISRP - Posizione	al centro
ISRI - Trascrizione	Vocazione all'Apostolato dei SS. Pietro ed Andrea / Vocation a l'Apostolat de S. Pierre et de S. Andre
ISR - ISCRIZIONI	
ISRC - Classe di appartenenza	documentaria
ISRS - Tecnica di scrittura	NR (recupero pregresso)
ISRT - Tipo di caratteri	corsivo
ISRP - Posizione	al centro
ISRI - Trascrizione	Dipinto da Masolino nella Chiesa del Carmine di Firenze
ISR - ISCRIZIONI	
ISRC - Classe di appartenenza	documentaria
ISRL - Lingua	francese
ISRS - Tecnica di scrittura	NR (recupero pregresso)
ISRT - Tipo di caratteri	corsivo
ISRP - Posizione	al centro
ISRI - Trascrizione	Peint. par Masolino dans S. Eglise des Carmes in Florenze
ISR - ISCRIZIONI	
ISRC - Classe di appartenenza	indicazione di responsabilità
ISRS - Tecnica di scrittura	NR (recupero pregresso)
ISRT - Tipo di caratteri	corsivo
ISRP - Posizione	in basso, a sinistra
ISRI - Trascrizione	In Firenze presso Niccolò Pagni
ISR - ISCRIZIONI	
ISRC - Classe di appartenenza	indicazione di responsabilità
ISRL - Lingua	francese
ISRS - Tecnica di scrittura	NR (recupero pregresso)
ISRT - Tipo di caratteri	corsivo
ISRP - Posizione	in basso a destra
ISRI - Trascrizione	à Florence chez Nicolas Pagni
	Questa serie di incisioni realizzate da Carlo Lasinio vertono su alcuni episodi pittorici fiorentini di grande importanza, come la Cappella Brancacci. Non sempre le attribuzioni sono corrette, come si nota

NSC - Notizie storico-critiche	dalle iscrizioni che compaiono ai piedi dell'immagine. Di grande bellezza il chiaroscuro, dai soffici passaggi chiaroscurali. I segni sono piuttosto intensi.
---------------------------------------	---

TU - CONDIZIONE GIURIDICA E VINCOLI

ACQ - ACQUISIZIONE

ACQT - Tipo acquisizione	donazione
---------------------------------	-----------

ACQD - Data acquisizione	1822
---------------------------------	------

CDG - CONDIZIONE GIURIDICA

CDGG - Indicazione generica	proprietà privata
------------------------------------	-------------------

DO - FONTI E DOCUMENTI DI RIFERIMENTO

FTA - DOCUMENTAZIONE FOTOGRAFICA

FTAX - Genere	documentazione allegata
----------------------	-------------------------

FTAP - Tipo	fotografia b/n
--------------------	----------------

FTAN - Codice identificativo	SBAS MI 212514/S
-------------------------------------	------------------

BIB - BIBLIOGRAFIA

BIBX - Genere	bibliografia specifica
----------------------	------------------------

BIBA - Autore	Benezit E.
----------------------	------------

BIBD - Anno di edizione	1924
--------------------------------	------

BIBH - Sigla per citazione	00000329
-----------------------------------	----------

BIB - BIBLIOGRAFIA

BIBX - Genere	bibliografia specifica
----------------------	------------------------

BIBA - Autore	Bellini P.
----------------------	------------

BIBD - Anno di edizione	1995
--------------------------------	------

BIBH - Sigla per citazione	00002308
-----------------------------------	----------

AD - ACCESSO AI DATI

ADS - SPECIFICHE DI ACCESSO AI DATI

ADSP - Profilo di accesso	3
----------------------------------	---

ADSM - Motivazione	scheda di bene non adeguatamente sorvegliabile
---------------------------	--

CM - COMPILAZIONE

CMP - COMPILAZIONE

CMPD - Data	2003
--------------------	------

CMPN - Nome	Faraoni M.
--------------------	------------

FUR - Funzionario responsabile	Maderna V.
---------------------------------------	------------

RVM - TRASCRIZIONE PER INFORMATIZZAZIONE

RVMD - Data	2006
--------------------	------

RVMN - Nome	Faraoni M.
--------------------	------------

AGG - AGGIORNAMENTO - REVISIONE

AGGD - Data	2006
--------------------	------

AGGN - Nome	ARTPAST/ Cresseri M.
--------------------	----------------------

AGGF - Funzionario responsabile	NR (recupero pregresso)
--	-------------------------