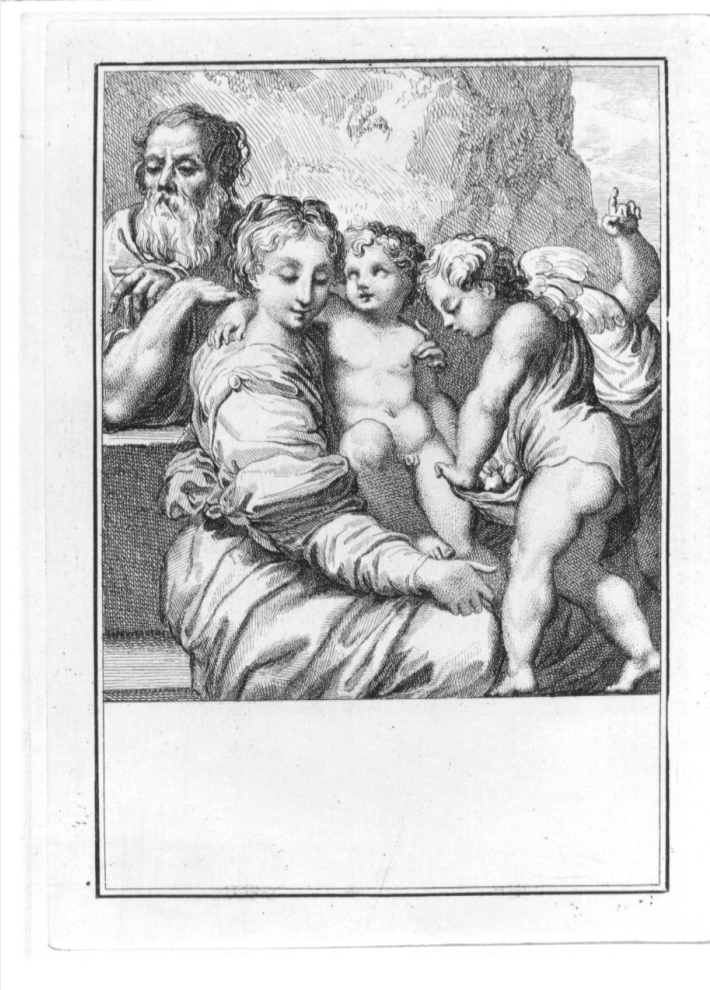


SCHEDA



CD - CODICI

TSK - Tipo Scheda	S
LIR - Livello ricerca	C
NCT - CODICE UNIVOCO	
NCTR - Codice regione	03
NCTN - Numero catalogo generale	00207959
ESC - Ente schedatore	S27
ECP - Ente competente	S27

RV - RELAZIONI

OG - OGGETTO

OGT - OGGETTO	
OGTD - Definizione	stampa
OGTT - Tipologia	stampa di riproduzione
OGTV - Identificazione	serie
QNT - QUANTITA'	
QNTN - Numero	57
QNTC - Completa /incompleta	completa
QNTD - Numero d'ordine	12

SGT - SOGGETTO

SGTI - Identificazione	Sacra Famiglia
SGTP - Titolo proprio	Indicazioni di alcune celebri Pitture Parmensi
SGTL - Tipo titolo	dalla stampa

LC - LOCALIZZAZIONE GEOGRAFICA AMMINISTRATIVA**PVC - LOCALIZZAZIONE GEOGRAFICO-AMMINISTRATIVA ATTUALE**

PVCS - Stato	Italia
PVCR - Regione	Lombardia
PVCP - Provincia	LO
PVCC - Comune	Lodi

LDC - COLLOCAZIONE SPECIFICA**UB - UBICAZIONE E DATI PATRIMONIALI**

UBO - Ubicazione originaria	SC
------------------------------------	----

LA - ALTRE LOCALIZZAZIONI GEOGRAFICO-AMMINISTRATIVE

TCL - Tipo di localizzazione	luogo di collocazione successiva
-------------------------------------	----------------------------------

PRV - LOCALIZZAZIONE GEOGRAFICO-AMMINISTRATIVA

PRVR - Regione	Lombardia
PRVP - Provincia	LO
PRVC - Comune	Lodi

PRC - COLLOCAZIONE SPECIFICA**PRD - DATA**

PRDI - Data ingresso	1812 post
PRDU - Data uscita	1833

LA - ALTRE LOCALIZZAZIONI GEOGRAFICO-AMMINISTRATIVE

TCL - Tipo di localizzazione	luogo di collocazione successiva
-------------------------------------	----------------------------------

PRV - LOCALIZZAZIONE GEOGRAFICO-AMMINISTRATIVA

PRVR - Regione	Lombardia
PRVP - Provincia	LO
PRVC - Comune	Lodi

PRC - COLLOCAZIONE SPECIFICA**PRD - DATA**

PRDI - Data ingresso	1833
PRDU - Data uscita	1948

LA - ALTRE LOCALIZZAZIONI GEOGRAFICO-AMMINISTRATIVE

TCL - Tipo di localizzazione	luogo di collocazione successiva
-------------------------------------	----------------------------------

PRV - LOCALIZZAZIONE GEOGRAFICO-AMMINISTRATIVA

PRVR - Regione	Lombardia
PRVP - Provincia	LO
PRVC - Comune	Lodi

PRC - COLLOCAZIONE

SPECIFICA	
PRD - DATA	
PRDI - Data ingresso	1948
PRDU - Data uscita	1978
RO - RAPPORTO	
ROF - RAPPORTO OPERA FINALE/ORIGINALE	
ROFF - Stadio opera	derivazione
ROFO - Opera finale /originale	dipinto
ROFS - Soggetto opera finale/originale	Sacra Famiglia
ROFA - Autore opera finale /originale	Mazzola Francesco detto Parmigianino
ROFD - Datazione opera finale/originale	1524 ca.
ROFC - Collocazione opera finale/originale	Spagna/ Madrid/ Museo del Prado
ADL - AREA DEL LIBRO	
ADLL - Tipologia	libro
ADLT - Titolo della pubblicazione	Indicazione di alcune celebri Pitture Parmensi
ADLN - Numero pagina /tavola	tav. 12
DT - CRONOLOGIA	
DTZ - CRONOLOGIA GENERICA	
DTZG - Secolo	sec. XIX
DTS - CRONOLOGIA SPECIFICA	
DTSI - Da	1816
DTSV - Validita'	post
DTSF - A	1838
DTSL - Validita'	ca.
DTM - Motivazione cronologica	analisi stilistica
AU - DEFINIZIONE CULTURALE	
AUT - AUTORE	
AUTR - Riferimento all'intervento	incisore
AUTM - Motivazione dell'attribuzione	analisi stilistica
AUTM - Motivazione dell'attribuzione	documentazione
AUTN - Nome scelto	Rosaspina Francesco
AUTA - Dati anagrafici	1762/ 1841
AUTH - Sigla per citazione	00001717
AUT - AUTORE	

AUTR - Riferimento all'intervento	inventore
AUTM - Motivazione dell'attribuzione	documentazione
AUTN - Nome scelto	Mazzola Francesco detto Parmigianino
AUTA - Dati anagrafici	1503/ 1540
AUTH - Sigla per citazione	10007051

MT - DATI TECNICI

MTC - Materia e tecnica	carta/ acquaforte
MIS - MISURE	
MISU - Unita'	mm.
MISA - Altezza	168
MISL - Larghezza	120
MIF - MISURE FOGLIO	
MIFU - Unita'	mm.
MIFA - Altezza	345
MIFL - Larghezza	243
FIL - Filigrana	giglio francese

CO - CONSERVAZIONE

STC - STATO DI CONSERVAZIONE	
STCC - Stato di conservazione	discreto
STCS - Indicazioni specifiche	leggero sporco

DA - DATI ANALITICI

DES - DESCRIZIONE	
DESI - Codifica Iconclass	73 B 81
DESS - Indicazioni sul soggetto	NR (recupero pregresso)
NSC - Notizie storico-critiche	<p>Il piccolo libretto di incisioni, realizzate da Francesco Rosaspina, nonostante manchi qualsiasi indicazione, venne creato dopo il 1816, quando i dipinti trafugati da Napoleone in Francia per il costituendo Musée Napoleon vennero restituiti a Parma. Secondo la mia ipotesi, è probabile che in origine questi fogli costituissero delle prove isolate per una successiva composizione, poi rilegati frettolosamente, come la legatura non accurata testimonia, per farne dono alla amica Maria Cosway, quando era già a Lodi. Sul foglio di risguardo, infatti, è presente la firma e l'indicazione "Collegio di Maria Bambina". Rosaspina e Maria Cosway erano in rapporto d'amicizia dal 1803, quando la donna si trovava a Parigi, ed esiste il carteggio fra i due artisti dal 1803 al 1833. Non si conosce chi abbia tradotto in disegno le opere qui incise, disegno spesso non fedelissimo alla realtà, ma le stampe si caratterizzano per un accurato chiaroscuro e per una intensità di toni che porterebbe a pensare che si tratti di una prima tiratura.</p>

TU - CONDIZIONE GIURIDICA E VINCOLI

ACQ - ACQUISIZIONE	
ACQT - Tipo acquisizione	donazione

ACQD - Data acquisizione	1822
CDG - CONDIZIONE GIURIDICA	
CDGG - Indicazione generica	proprietà privata
DO - FONTI E DOCUMENTI DI RIFERIMENTO	
FTA - DOCUMENTAZIONE FOTOGRAFICA	
FTAX - Genere	documentazione allegata
FTAP - Tipo	fotografia b/n
FTAN - Codice identificativo	SBAS MI 219219/S
BIB - BIBLIOGRAFIA	
BIBX - Genere	bibliografia specifica
BIBA - Autore	Benezit E.
BIBD - Anno di edizione	1924
BIBH - Sigla per citazione	00000329
BIB - BIBLIOGRAFIA	
BIBX - Genere	bibliografia specifica
BIBA - Autore	Vaccaro M.
BIBD - Anno di edizione	2002
BIB - BIBLIOGRAFIA	
BIBX - Genere	bibliografia specifica
BIBA - Autore	Parmigianino
BIBD - Anno di edizione	2003
AD - ACCESSO AI DATI	
ADS - SPECIFICHE DI ACCESSO AI DATI	
ADSP - Profilo di accesso	3
ADSM - Motivazione	scheda di bene non adeguatamente sorvegliabile
CM - COMPILAZIONE	
CMP - COMPILAZIONE	
CMPD - Data	2004
CMPN - Nome	Faraoni M.
FUR - Funzionario responsabile	Maderna V.
RVM - TRASCRIZIONE PER INFORMATIZZAZIONE	
RVMD - Data	2006
RVMN - Nome	Faraoni M.
AGG - AGGIORNAMENTO - REVISIONE	
AGGD - Data	2006
AGGN - Nome	ARTPAST/ Cresseri M.
AGGF - Funzionario responsabile	NR (recupero pregresso)