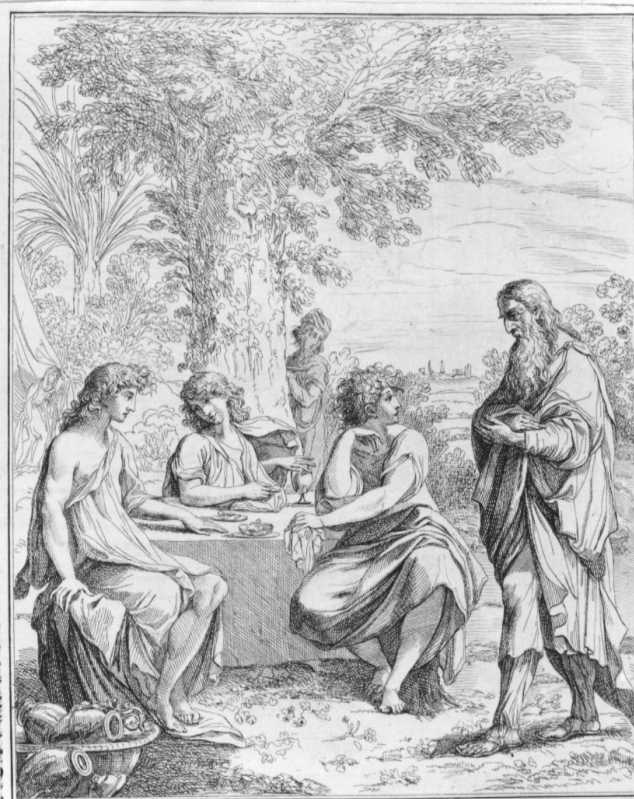


# SCHEDA



## CD - CODICI

TSK - Tipo Scheda	S
LIR - Livello ricerca	C
NCT - CODICE UNIVOCO	
NCTR - Codice regione	03
NCTN - Numero catalogo generale	00207978
ESC - Ente schedatore	S27
ECP - Ente competente	S27

## RV - RELAZIONI

## OG - OGGETTO

### OGT - OGGETTO

OGTD - Definizione	stampa
OGTT - Tipologia	stampa di riproduzione
OGTV - Identificazione	serie

### QNT - QUANTITA'

QNTN - Numero	57
QNTC - Completa /incompleta	completa
QNTD - Numero d'ordine	31

**SGT - SOGGETTO**

<b>SGTI - Identificazione</b>	Apparizione dei tre angeli ad Abramo
<b>SGTP - Titolo proprio</b>	Indicazioni di alcune celebri Pitture Parmensi
<b>SGTL - Tipo titolo</b>	dalla stampa

**LC - LOCALIZZAZIONE GEOGRAFICA AMMINISTRATIVA****PVC - LOCALIZZAZIONE GEOGRAFICO-AMMINISTRATIVA ATTUALE**

<b>PVCS - Stato</b>	Italia
<b>PVCR - Regione</b>	Lombardia
<b>PVCP - Provincia</b>	LO
<b>PVCC - Comune</b>	Lodi

**LDC - COLLOCAZIONE SPECIFICA****UB - UBICAZIONE E DATI PATRIMONIALI**

<b>UBO - Ubicazione originaria</b>	SC
------------------------------------	----

**LA - ALTRE LOCALIZZAZIONI GEOGRAFICO-AMMINISTRATIVE**

<b>TCL - Tipo di localizzazione</b>	luogo di collocazione successiva
-------------------------------------	----------------------------------

**PRV - LOCALIZZAZIONE GEOGRAFICO-AMMINISTRATIVA**

<b>PRVR - Regione</b>	Lombardia
<b>PRVP - Provincia</b>	LO
<b>PRVC - Comune</b>	Lodi

**PRC - COLLOCAZIONE SPECIFICA****PRD - DATA**

<b>PRDI - Data ingresso</b>	1812 post
<b>PRDU - Data uscita</b>	1833

**LA - ALTRE LOCALIZZAZIONI GEOGRAFICO-AMMINISTRATIVE**

<b>TCL - Tipo di localizzazione</b>	luogo di collocazione successiva
-------------------------------------	----------------------------------

**PRV - LOCALIZZAZIONE GEOGRAFICO-AMMINISTRATIVA**

<b>PRVR - Regione</b>	Lombardia
<b>PRVP - Provincia</b>	LO
<b>PRVC - Comune</b>	Lodi

**PRC - COLLOCAZIONE SPECIFICA****PRD - DATA**

<b>PRDI - Data ingresso</b>	1833
<b>PRDU - Data uscita</b>	1948

**LA - ALTRE LOCALIZZAZIONI GEOGRAFICO-AMMINISTRATIVE**

<b>TCL - Tipo di localizzazione</b>	luogo di collocazione successiva
-------------------------------------	----------------------------------

**PRV - LOCALIZZAZIONE GEOGRAFICO-AMMINISTRATIVA**

<b>PRVR - Regione</b>	Lombardia
<b>PRVP - Provincia</b>	LO
<b>PRVC - Comune</b>	Lodi

**PRC - COLLOCAZIONE**

<b>SPECIFICA</b>	
<b>PRD - DATA</b>	
PRDI - Data ingresso	1948
PRDU - Data uscita	1978
<b>RO - RAPPORTO</b>	
<b>ADL - AREA DEL LIBRO</b>	
ADLL - Tipologia	libro
ADLT - Titolo della pubblicazione	Indicazione di alcune celebri Pitture Parmensi
ADLN - Numero pagina /tavola	tav. 31
<b>DT - CRONOLOGIA</b>	
<b>DTZ - CRONOLOGIA GENERICA</b>	
DTZG - Secolo	sec. XIX
<b>DTS - CRONOLOGIA SPECIFICA</b>	
DTSI - Da	1816
DTSV - Validita'	post
DTSF - A	1838
DTSL - Validita'	ca.
DTM - Motivazione cronologica	analisi stilistica
<b>AU - DEFINIZIONE CULTURALE</b>	
<b>AUT - AUTORE</b>	
AUTR - Riferimento all'intervento	inventore/ incisore
AUTM - Motivazione dell'attribuzione	analisi stilistica
AUTM - Motivazione dell'attribuzione	documentazione
AUTN - Nome scelto	Rosaspina Francesco
AUTA - Dati anagrafici	1762/ 1841
AUTH - Sigla per citazione	00001717
<b>MT - DATI TECNICI</b>	
MTC - Materia e tecnica	carta/ acquaforte
<b>MIS - MISURE</b>	
MISU - Unita'	mm.
MISA - Altezza	204
MISL - Larghezza	144
<b>MIF - MISURE FOGLIO</b>	
MIFU - Unita'	mm.
MIFA - Altezza	345
MIFL - Larghezza	243
FIL - Filigrana	stemma sagomato nella parte alta con tre bande diagonali
<b>CO - CONSERVAZIONE</b>	

**STC - STATO DI CONSERVAZIONE**

<b>STCC - Stato di conservazione</b>	discreto
<b>STCS - Indicazioni specifiche</b>	leggero sporco

**DA - DATI ANALITICI****DES - DESCRIZIONE**

<b>DESI - Codifica Iconclass</b>	11 I 62 (ABRAMO)
<b>DESS - Indicazioni sul soggetto</b>	NR (recupero pregresso)

<b>NSC - Notizie storico-critiche</b>	<p>Il piccolo libretto di incisioni, realizzate da Francesco Rosaspina, nonostante manchi qualsiasi indicazione, venne creato dopo il 1816, quando i dipinti trafugati da Napoleone in Francia per il costituendo Musée Napoleon vennero restituiti a Parma. Secondo la mia ipotesi, è probabile che in origine questi fogli costituissero delle prove isolate per una successiva composizione, poi rilegati frettolosamente, come la legatura non accurata testimonia, per farne dono alla amica Maria Cosway, quando era già a Lodi. Sul foglio di risguardo, infatti, è presente la firma e l'indicazione "Collegio di Maria Bambina". Rosaspina e Maria Cosway erano in rapporto d'amicizia dal 1803, quando la donna si trovava a Parigi, ed esiste il carteggio fra i due artisti dal 1803 al 1833. Non si conosce chi abbia tradotto in disegno le opere qui incise, disegno spesso non fedelissimo alla realtà, ma le stampe si caratterizzano per un accurato chiaroscuro e per una intensità di toni che porterebbe a pensare che si tratti di una prima tiratura.</p>
---------------------------------------	--

**TU - CONDIZIONE GIURIDICA E VINCOLI****ACQ - ACQUISIZIONE**

<b>ACQT - Tipo acquisizione</b>	donazione
<b>ACQD - Data acquisizione</b>	1822

**CDG - CONDIZIONE GIURIDICA**

<b>CDGG - Indicazione generica</b>	proprietà privata
------------------------------------	-------------------

**DO - FONTI E DOCUMENTI DI RIFERIMENTO****FTA - DOCUMENTAZIONE FOTOGRAFICA**

<b>FTAX - Genere</b>	documentazione allegata
<b>FTAP - Tipo</b>	fotografia b/n
<b>FTAN - Codice identificativo</b>	SBAS MI 219238/S

**BIB - BIBLIOGRAFIA**

<b>BIBX - Genere</b>	bibliografia specifica
<b>BIBA - Autore</b>	Benezit E.
<b>BIBD - Anno di edizione</b>	1924
<b>BIBH - Sigla per citazione</b>	00000329

**AD - ACCESSO AI DATI****ADS - SPECIFICHE DI ACCESSO AI DATI**

<b>ADSP - Profilo di accesso</b>	3
<b>ADSM - Motivazione</b>	scheda di bene non adeguatamente sorvegliabile

**CM - COMPILAZIONE****CMP - COMPILAZIONE**

<b>CMPD - Data</b>	2004
<b>CMPN - Nome</b>	Faraoni M.
<b>FUR - Funzionario responsabile</b>	Maderna V.

**RVM - TRASCRIZIONE PER INFORMATIZZAZIONE**

<b>RVMD - Data</b>	2006
<b>RVMN - Nome</b>	Faraoni M.

**AGG - AGGIORNAMENTO - REVISIONE**

<b>AGGD - Data</b>	2006
<b>AGGN - Nome</b>	ARTPAST/ Cresseri M.
<b>AGGF - Funzionario responsabile</b>	NR (recupero pregresso)