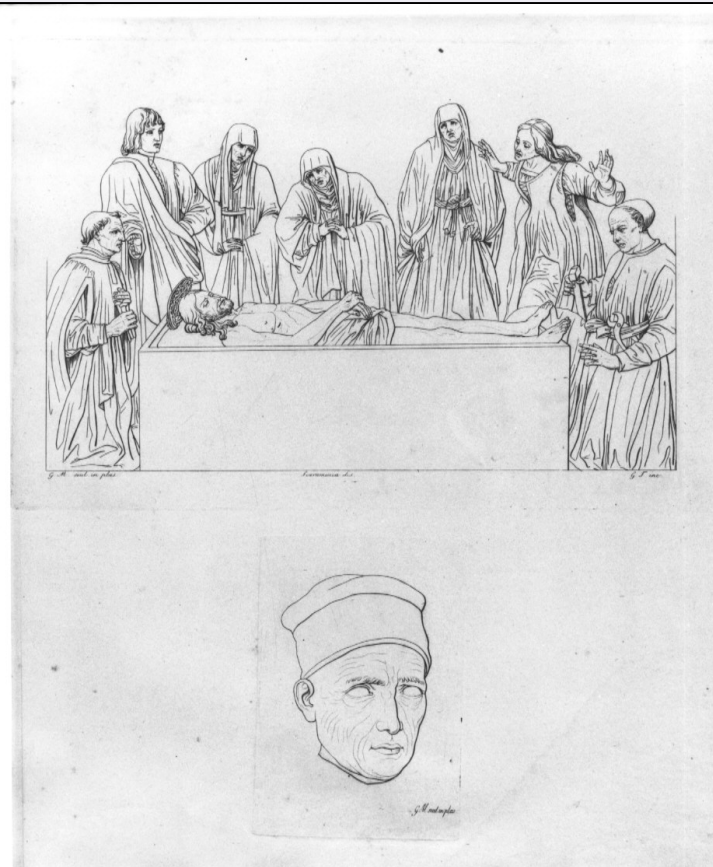


SCHEDA



CD - CODICI

| | |
|---------------------------------|----------|
| TSK - Tipo Scheda | S |
| LIR - Livello ricerca | C |
| NCT - CODICE UNIVOCO | |
| NCTR - Codice regione | 03 |
| NCTN - Numero catalogo generale | 00208005 |
| ESC - Ente schedatore | S27 |
| ECP - Ente competente | S27 |

RV - RELAZIONI

OG - OGGETTO

OGT - OGGETTO

| | |
|------------------------|------------------------|
| OGTD - Definizione | stampa |
| OGTT - Tipologia | stampa di riproduzione |
| OGTV - Identificazione | serie |

QNT - QUANTITA'

| | |
|-----------------------------|----------|
| QNTN - Numero | 41 |
| QNTC - Completa /incompleta | completa |
| QNTD - Numero d'ordine | 1 |

SGT - SOGGETTO**SGTI - Identificazione**

compianto sul Cristo morto / testa di San Giuseppe

SGTP - Titolo proprio

Le Opere / di Guido Mazzoni / e di / Antonio Begarelli / celebri plastici modenesi / E le Pitture eseguite nelle Sale del Palazzo / dell'Illustrissima comunità di Modena / da Niccolò Abati, Bartolomeo Schedoni / ed Ercole Abati / disegnate

SGTL - Tipo titolo

dalla stampa

LC - LOCALIZZAZIONE GEOGRAFICA AMMINISTRATIVA**PVC - LOCALIZZAZIONE GEOGRAFICO-AMMINISTRATIVA ATTUALE****PVCS - Stato**

Italia

PVCR - Regione

Lombardia

PVCP - Provincia

LO

PVCC - Comune

Lodi

LDC - COLLOCAZIONE SPECIFICA**UB - UBICAZIONE E DATI PATRIMONIALI****UBO - Ubicazione originaria**

SC

LA - ALTRE LOCALIZZAZIONI GEOGRAFICO-AMMINISTRATIVE**TCL - Tipo di localizzazione**

luogo di collocazione successiva

PRV - LOCALIZZAZIONE GEOGRAFICO-AMMINISTRATIVA**PRVR - Regione**

Lombardia

PRVP - Provincia

LO

PRVC - Comune

Lodi

PRC - COLLOCAZIONE SPECIFICA**PRD - DATA****PRDI - Data ingresso**

1812 post

PRDU - Data uscita

1833

LA - ALTRE LOCALIZZAZIONI GEOGRAFICO-AMMINISTRATIVE**TCL - Tipo di localizzazione**

luogo di collocazione successiva

PRV - LOCALIZZAZIONE GEOGRAFICO-AMMINISTRATIVA**PRVR - Regione**

Lombardia

PRVP - Provincia

LO

PRVC - Comune

Lodi

PRC - COLLOCAZIONE SPECIFICA**PRD - DATA****PRDI - Data ingresso**

1833

PRDU - Data uscita

1948

LA - ALTRE LOCALIZZAZIONI GEOGRAFICO-AMMINISTRATIVE**TCL - Tipo di localizzazione**

luogo di collocazione successiva

PRV - LOCALIZZAZIONE GEOGRAFICO-AMMINISTRATIVA**PRVR - Regione**

Lombardia

PRVP - Provincia

LO

| | |
|--|---|
| PRVC - Comune | Lodi |
| PRC - COLLOCAZIONE SPECIFICA | |
| PRD - DATA | |
| PRDI - Data ingresso | 1948 |
| PRDU - Data uscita | 1978 |
| RO - RAPPORTO | |
| ROF - RAPPORTO OPERA FINALE/ORIGINALE | |
| ROFF - Stadio opera | derivazione |
| ROFO - Opera finale /originale | scultura |
| ROFS - Soggetto opera finale/originale | Compianto sul corpo di Cristo |
| ROFA - Autore opera finale /originale | Mazzoni Guido |
| ROFD - Datazione opera finale/originale | 1475 ca. |
| ADL - AREA DEL LIBRO | |
| ADLL - Tipologia | libro |
| ADLT - Titolo della pubblicazione | Le Opere / di Guido Mazzoni / e di / Antonio Begarelli / celebri plastici modenesi / E le Pitture eseguite nelle Sale del Palazzo / dell'Illustrissima comunità di Modena / da Niccolò Abati, Bartolomeo Schedoni / ed Ercole Abati / disegnate |
| ADLA - Autore della pubblicazione | Vincenzi G. e Compagno |
| ADLE - Edizione | Vincenzi G. e Compagno/ Modena/ 1823 |
| ADLP - Posizione | iniziale |
| ADLN - Numero pagina /tavola | tav. 1 |
| DT - CRONOLOGIA | |
| DTZ - CRONOLOGIA GENERICA | |
| DTZG - Secolo | sec. XIX |
| DTS - CRONOLOGIA SPECIFICA | |
| DTSI - Da | 1823 |
| DTSV - Validita' | ca. |
| DTSF - A | 1823 |
| DTSL - Validita' | ca. |
| DTM - Motivazione cronologica | analisi storica |
| DTM - Motivazione cronologica | data |
| AU - DEFINIZIONE CULTURALE | |
| AUT - AUTORE | |
| AUTR - Riferimento all'intervento | disegnatore |
| AUTM - Motivazione | |

| | |
|---|---------------------------|
| dell'attribuzione | iscrizione |
| AUTN - Nome scelto | Scaramuccia Francesco |
| AUTA - Dati anagrafici | 1803/ 1886 |
| AUTH - Sigla per citazione | 00001339 |
| AUT - AUTORE | |
| AUTR - Riferimento all'intervento | incisore |
| AUTM - Motivazione dell'attribuzione | iscrizione |
| AUTN - Nome scelto | Tomba Giulio |
| AUTA - Dati anagrafici | 1771/ 1841 |
| AUTH - Sigla per citazione | 00001724 |
| AUT - AUTORE | |
| AUTR - Riferimento all'intervento | inventore |
| AUTM - Motivazione dell'attribuzione | iscrizione |
| AUTN - Nome scelto | Mazzoni Guido |
| AUTA - Dati anagrafici | 1525 (?)/ post 1589 |
| AUTH - Sigla per citazione | 10007057 |
| EDT - EDITORI STAMPATORI | |
| EDTN - Nome | Vincenzi G. e Compagno |
| EDTR - Ruolo | editore |
| EDTE - Data di edizione | 1823 |
| EDTL - Luogo di edizione | MO/ Modena |
| MT - DATI TECNICI | |
| MTC - Materia e tecnica | carta/ acquaforte |
| MIS - MISURE | |
| MISU - Unita' | mm. |
| MISA - Altezza | 385 |
| MISL - Larghezza | 322 |
| MIF - MISURE FOGLIO | |
| MIFU - Unita' | mm. |
| MIFA - Altezza | 555 |
| MIFL - Larghezza | 405 |
| CO - CONSERVAZIONE | |
| STC - STATO DI CONSERVAZIONE | |
| STCC - Stato di conservazione | discreto |
| STCS - Indicazioni specifiche | leggero sporco |
| DA - DATI ANALITICI | |
| DES - DESCRIZIONE | |
| DESI - Codifica Iconclass | 73 D 72 / 11 H (GIUSEPPE) |

| | |
|--|---|
| DESS - Indicazioni sul soggetto | NR (recupero pregresso) |
| ISR - ISCRIZIONI | |
| ISRC - Classe di appartenenza | indicazione di responsabilità |
| ISRS - Tecnica di scrittura | NR (recupero pregresso) |
| ISRT - Tipo di caratteri | corsivo |
| ISRP - Posizione | in alto a sinistra |
| ISRI - Trascrizione | G. M. scul. in plas. |
| ISR - ISCRIZIONI | |
| ISRC - Classe di appartenenza | indicazione di responsabilità |
| ISRS - Tecnica di scrittura | NR (recupero pregresso) |
| ISRT - Tipo di caratteri | corsivo |
| ISRP - Posizione | in alto al centro |
| ISRI - Trascrizione | Scaramuccia dis. |
| ISR - ISCRIZIONI | |
| ISRC - Classe di appartenenza | indicazione di responsabilità |
| ISRS - Tecnica di scrittura | NR (recupero pregresso) |
| ISRT - Tipo di caratteri | corsivo |
| ISRP - Posizione | in alto a destra |
| ISRI - Trascrizione | G. T. inc. |
| ISR - ISCRIZIONI | |
| ISRC - Classe di appartenenza | indicazione di responsabilità |
| ISRS - Tecnica di scrittura | NR (recupero pregresso) |
| ISRT - Tipo di caratteri | corsivo |
| ISRP - Posizione | in basso a destra |
| ISRI - Trascrizione | G. M. scul in plas. |
| NSC - Notizie storico-critiche | Questo volume di incisioni venne realizzato per fornire conoscenza delle opere di Guido Mazzoni e di Antonio Begarelli, delicate sculture in terracotta. Fornisce così un'importante testimonianza della produzione di questi due Maestri. Le incisioni non sono di straordinaria fattura, il segno è duro, squadrato, manca qualsiasi passaggio chiaroscurale che permetta di dare la sensazione della morbidezza e tattilità della terracotta, soprattutto nel rendere il pannello, qui dalle pieghe taglienti e decisamente verticalizzate, nella realtà più morbide e avvolgenti. |
| TU - CONDIZIONE GIURIDICA E VINCOLI | |
| ACQ - ACQUISIZIONE | |
| ACQT - Tipo acquisizione | donazione |
| ACQD - Data acquisizione | 1822 |
| CDG - CONDIZIONE GIURIDICA | |
| CDGG - Indicazione generica | proprietà privata |

DO - FONTI E DOCUMENTI DI RIFERIMENTO**FTA - DOCUMENTAZIONE FOTOGRAFICA**

| | |
|-------------------------------------|-------------------------|
| FTAX - Genere | documentazione allegata |
| FTAP - Tipo | fotografia b/n |
| FTAN - Codice identificativo | SBAS MI 219343/S |

BIB - BIBLIOGRAFIA

| | |
|--------------------------------|------------------------|
| BIBX - Genere | bibliografia specifica |
| BIBA - Autore | Lugli A. |
| BIBD - Anno di edizione | 1990 |

AD - ACCESSO AI DATI**ADS - SPECIFICHE DI ACCESSO AI DATI**

| | |
|----------------------------------|--|
| ADSP - Profilo di accesso | 3 |
| ADSM - Motivazione | scheda di bene non adeguatamente sorvegliabile |

CM - COMPILAZIONE**CMP - COMPILAZIONE**

| | |
|---------------------------------------|------------|
| CMPD - Data | 2004 |
| CMPN - Nome | Faraoni M. |
| FUR - Funzionario responsabile | Maderna V. |

RVM - TRASCRIZIONE PER INFORMATIZZAZIONE

| | |
|--------------------|------------|
| RVMD - Data | 2006 |
| RVMN - Nome | Faraoni M. |

AGG - AGGIORNAMENTO - REVISIONE

| | |
|--|-------------------------|
| AGGD - Data | 2006 |
| AGGN - Nome | ARTPAST/ Cresseri M. |
| AGGF - Funzionario responsabile | NR (recupero pregresso) |