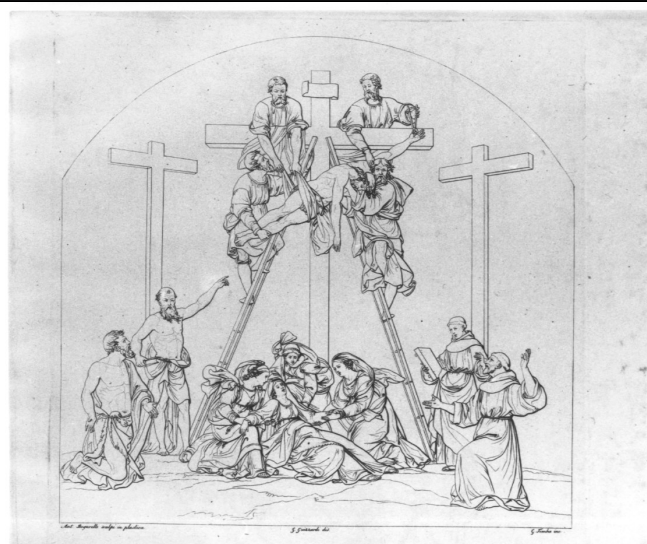


# SCHEDA



## CD - CODICI

TSK - Tipo Scheda	S
LIR - Livello ricerca	C
<b>NCT - CODICE UNIVOCO</b>	
NCTR - Codice regione	03
NCTN - Numero catalogo generale	00208013
ESC - Ente schedatore	S27
ECP - Ente competente	S27

## RV - RELAZIONI

## OG - OGGETTO

### OGT - OGGETTO

OGTD - Definizione	stampa
OGTT - Tipologia	stampa di riproduzione
OGTV - Identificazione	serie

### QNT - QUANTITA'

QNTN - Numero	41
QNTC - Completa /incompleta	completa
QNTD - Numero d'ordine	9

### SGT - SOGGETTO

SGTI - Identificazione	deposizione di Cristo dalla croce
SGTP - Titolo proprio	Le Opere / di Guido Mazzoni / e di / Antonio Begarelli / celebri plastici modenesi / E le Pitture eseguite nelle Sale del Palazzo / dell'Illustrissima comunità di Modena / da Niccolò Abati, Bartolomeo Schedoni / ed Ercole Abati / diseguate
SGTL - Tipo titolo	dalla stampa

## LC - LOCALIZZAZIONE GEOGRAFICA AMMINISTRATIVA

### PVC - LOCALIZZAZIONE GEOGRAFICO-AMMINISTRATIVA ATTUALE

PVCS - Stato	Italia
--------------	--------

PVCR - Regione	Lombardia
PVCP - Provincia	LO
PVCC - Comune	Lodi
LDC - COLLOCAZIONE SPECIFICA	

#### UB - UBICAZIONE E DATI PATRIMONIALI

UBO - Ubicazione originaria	SC
-----------------------------	----

#### LA - ALTRE LOCALIZZAZIONI GEOGRAFICO-AMMINISTRATIVE

TCL - Tipo di localizzazione	luogo di collocazione successiva
------------------------------	----------------------------------

#### PRV - LOCALIZZAZIONE GEOGRAFICO-AMMINISTRATIVA

PRVR - Regione	Lombardia
PRVP - Provincia	LO
PRVC - Comune	Lodi
PRC - COLLOCAZIONE SPECIFICA	

#### PRD - DATA

PRDI - Data ingresso	1812 post
PRDU - Data uscita	1833

#### LA - ALTRE LOCALIZZAZIONI GEOGRAFICO-AMMINISTRATIVE

TCL - Tipo di localizzazione	luogo di collocazione successiva
------------------------------	----------------------------------

#### PRV - LOCALIZZAZIONE GEOGRAFICO-AMMINISTRATIVA

PRVR - Regione	Lombardia
PRVP - Provincia	LO
PRVC - Comune	Lodi
PRC - COLLOCAZIONE SPECIFICA	

#### PRD - DATA

PRDI - Data ingresso	1833
PRDU - Data uscita	1948

#### LA - ALTRE LOCALIZZAZIONI GEOGRAFICO-AMMINISTRATIVE

TCL - Tipo di localizzazione	luogo di collocazione successiva
------------------------------	----------------------------------

#### PRV - LOCALIZZAZIONE GEOGRAFICO-AMMINISTRATIVA

PRVR - Regione	Lombardia
PRVP - Provincia	LO
PRVC - Comune	Lodi
PRC - COLLOCAZIONE SPECIFICA	

#### PRD - DATA

PRDI - Data ingresso	1948
PRDU - Data uscita	1978

#### RO - RAPPORTO

#### ROF - RAPPORTO OPERA FINALE/ORIGINALE

ROFF - Stadio opera	derivazione
---------------------	-------------

<b>ROFO - Opera finale /originale</b>	scultura
<b>ROFS - Soggetto opera finale/originale</b>	deposizione di Cristo dalla croce
<b>ROFA - Autore opera finale /originale</b>	Begarelli Antonio
<b>ROFD - Datazione opera finale/originale</b>	1531
<b>ADL - AREA DEL LIBRO</b>	
<b>ADLL - Tipologia</b>	libro
<b>ADLT - Titolo della pubblicazione</b>	Le Opere / di Guido Mazzoni / e di / Antonio Begarelli / celebri plastici modenesi / E le Pitture eseguite nelle Sale del Palazzo / dell'Illustrissima comunità di Modena / da Niccolò Abati, Bartolomeo Schedoni / ed Ercole Abati / disegnate
<b>ADLA - Autore della pubblicazione</b>	Vincenzi G. e Compagno
<b>ADLE - Edizione</b>	Vincenzi G. e Compagno/ Modena/ 1823
<b>ADLN - Numero pagina /tavola</b>	tav. 9
<b>DT - CRONOLOGIA</b>	
<b>DTZ - CRONOLOGIA GENERICA</b>	
<b>DTZG - Secolo</b>	sec. XIX
<b>DTS - CRONOLOGIA SPECIFICA</b>	
<b>DTSI - Da</b>	1823
<b>DTSV - Validita'</b>	ca.
<b>DTSF - A</b>	1823
<b>DTSL - Validita'</b>	ca.
<b>DTM - Motivazione cronologica</b>	analisi storica
<b>DTM - Motivazione cronologica</b>	data
<b>AU - DEFINIZIONE CULTURALE</b>	
<b>AUT - AUTORE</b>	
<b>AUTR - Riferimento all'intervento</b>	disegnatore
<b>AUTM - Motivazione dell'attribuzione</b>	iscrizione
<b>AUTN - Nome scelto</b>	Guizzardi Giuseppe
<b>AUTA - Dati anagrafici</b>	1779/ 1861
<b>AUTH - Sigla per citazione</b>	10005849
<b>AUT - AUTORE</b>	
<b>AUTR - Riferimento all'intervento</b>	incisore
<b>AUTM - Motivazione dell'attribuzione</b>	iscrizione
<b>AUTN - Nome scelto</b>	Tomba Giulio

<b>AUTA - Dati anagrafici</b>	1771/ 1841
<b>AUTH - Sigla per citazione</b>	00001724
<b>AUT - AUTORE</b>	
<b>AUTR - Riferimento all'intervento</b>	inventore
<b>AUTM - Motivazione dell'attribuzione</b>	iscrizione
<b>AUTN - Nome scelto</b>	Begarelli Antonio
<b>AUTA - Dati anagrafici</b>	notizie fine sec. XV/ 1565
<b>AUTH - Sigla per citazione</b>	10001256
<b>EDT - EDITORI STAMPATORI</b>	
<b>EDTN - Nome</b>	Vincenzi G. e Compagno
<b>EDTR - Ruolo</b>	editore
<b>EDTE - Data di edizione</b>	1823
<b>EDTL - Luogo di edizione</b>	MO/ Modena
<b>MT - DATI TECNICI</b>	
<b>MTC - Materia e tecnica</b>	carta/ acquaforte
<b>MIS - MISURE</b>	
<b>MISU - Unita'</b>	mm.
<b>MISA - Altezza</b>	325
<b>MISL - Larghezza</b>	322
<b>MIF - MISURE FOGLIO</b>	
<b>MIFU - Unita'</b>	mm.
<b>MIFA - Altezza</b>	555
<b>MIFL - Larghezza</b>	405
<b>CO - CONSERVAZIONE</b>	
<b>STC - STATO DI CONSERVAZIONE</b>	
<b>STCC - Stato di conservazione</b>	discreto
<b>STCS - Indicazioni specifiche</b>	leggero sporco
<b>DA - DATI ANALITICI</b>	
<b>DES - DESCRIZIONE</b>	
<b>DESI - Codifica Iconclass</b>	73 D 71
<b>DESS - Indicazioni sul soggetto</b>	NR (recupero pregresso)
<b>ISR - ISCRIZIONI</b>	
<b>ISRC - Classe di appartenenza</b>	indicazione di responsabilità
<b>ISRS - Tecnica di scrittura</b>	NR (recupero pregresso)
<b>ISRT - Tipo di caratteri</b>	corsivo
<b>ISRP - Posizione</b>	a sinistra
<b>ISRI - Trascrizione</b>	Ant. Begarelli sculpi in plastica
<b>ISR - ISCRIZIONI</b>	

<b>ISRC - Classe di appartenenza</b>	indicazione di responsabilità
<b>ISRS - Tecnica di scrittura</b>	NR (recupero pregresso)
<b>ISRT - Tipo di caratteri</b>	corsivo
<b>ISRP - Posizione</b>	al centro
<b>ISRI - Trascrizione</b>	G. Guizzardi dis.

#### **ISR - ISCRIZIONI**

<b>ISRC - Classe di appartenenza</b>	indicazione di responsabilità
<b>ISRS - Tecnica di scrittura</b>	NR (recupero pregresso)
<b>ISRT - Tipo di caratteri</b>	corsivo
<b>ISRP - Posizione</b>	a destra
<b>ISRI - Trascrizione</b>	G. Tomba inc.

**NSC - Notizie storico-critiche**

Questo volume di incisioni venne realizzato per fornire conoscenza delle opere di Guido Mazzoni e di Antonio Begarelli, delicate sculture in terracotta. Fornisce così un'importante testimonianza della produzione di questi due Maestri. Le incisioni non sono di straordinaria fattura, il segno è duro, squadrato, manca qualsiasi passaggio chiaroscurale che permetta di dare la sensazione della morbidezza e tattilità della terracotta, soprattutto nel rendere il panneggio, qui dalle pieghe taglienti e decisamente verticalizzate, nella realtà più morbide e avvolgenti.

### **TU - CONDIZIONE GIURIDICA E VINCOLI**

#### **ACQ - ACQUISIZIONE**

<b>ACQT - Tipo acquisizione</b>	donazione
<b>ACQD - Data acquisizione</b>	1822

#### **CDG - CONDIZIONE GIURIDICA**

<b>CDGG - Indicazione generica</b>	proprietà privata
------------------------------------	-------------------

### **DO - FONTI E DOCUMENTI DI RIFERIMENTO**

#### **FTA - DOCUMENTAZIONE FOTOGRAFICA**

<b>FTAX - Genere</b>	documentazione allegata
<b>FTAP - Tipo</b>	fotografia b/n
<b>FTAN - Codice identificativo</b>	SBAS MI 219351/S

#### **BIB - BIBLIOGRAFIA**

<b>BIBX - Genere</b>	bibliografia specifica
<b>BIBA - Autore</b>	Bonsanti G.
<b>BIBD - Anno di edizione</b>	1992

### **AD - ACCESSO AI DATI**

#### **ADS - SPECIFICHE DI ACCESSO AI DATI**

<b>ADSP - Profilo di accesso</b>	3
<b>ADSM - Motivazione</b>	scheda di bene non adeguatamente sorvegliabile

### **CM - COMPILAZIONE**

#### **CMP - COMPILAZIONE**

<b>CMPD - Data</b>	2004
--------------------	------

<b>CMPN - Nome</b>	Faraoni M.
<b>FUR - Funzionario responsabile</b>	Maderna V.
<b>RVM - TRASCRIZIONE PER INFORMATIZZAZIONE</b>	
<b>RVMD - Data</b>	2006
<b>RVMN - Nome</b>	Faraoni M.
<b>AGG - AGGIORNAMENTO - REVISIONE</b>	
<b>AGGD - Data</b>	2006
<b>AGGN - Nome</b>	ARTPAST/ Cresseri M.
<b>AGGF - Funzionario responsabile</b>	NR (recupero pregresso)