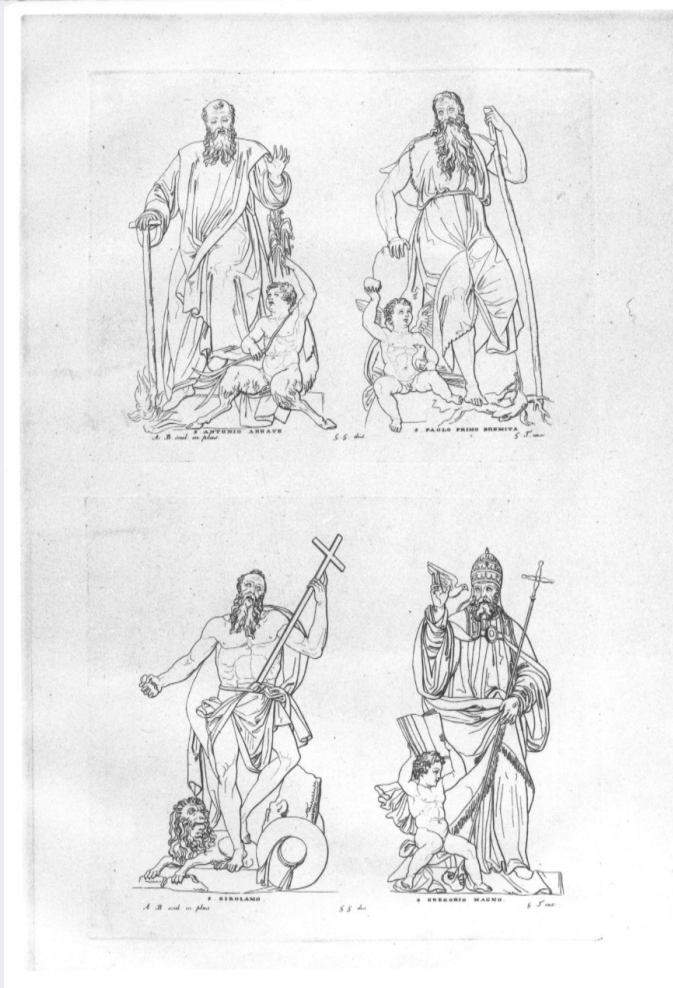


SCHEDA



CD - CODICI

TSK - Tipo Scheda	S
LIR - Livello ricerca	C
NCT - CODICE UNIVOCO	
NCTR - Codice regione	03
NCTN - Numero catalogo generale	00208023
ESC - Ente schedatore	S27
ECP - Ente competente	S27

RV - RELAZIONI

OG - OGGETTO

OGT - OGGETTO

OGTD - Definizione	stampa
OGTT - Tipologia	stampa di riproduzione
OGTV - Identificazione	serie

QNT - QUANTITA'

QNTN - Numero	41
QNTC - Completa /incompleta	completa
QNTD - Numero d'ordine	19

SGT - SOGGETTO**SGTI - Identificazione**

Sant'Antonio abate / San Paolo eremita / San Girolamo / San Gregorio Magno

SGTP - Titolo proprio

Le Opere / di Guido Mazzoni / e di / Antonio Begarelli / celebri plastici modenesi / E le Pitture eseguite nelle Sale del Palazzo / dell'Illustrissima comunità di Modena / da Niccolò Abati, Bartolomeo Schedoni / ed Ercole Abati / disegnate

SGTL - Tipo titolo

dalla stampa

LC - LOCALIZZAZIONE GEOGRAFICA AMMINISTRATIVA**PVC - LOCALIZZAZIONE GEOGRAFICO-AMMINISTRATIVA ATTUALE****PVCS - Stato**

Italia

PVCR - Regione

Lombardia

PVCP - Provincia

LO

PVCC - Comune

Lodi

LDC - COLLOCAZIONE SPECIFICA**UB - UBICAZIONE E DATI PATRIMONIALI****UBO - Ubicazione originaria**

SC

LA - ALTRE LOCALIZZAZIONI GEOGRAFICO-AMMINISTRATIVE**TCL - Tipo di localizzazione**

luogo di collocazione successiva

PRV - LOCALIZZAZIONE GEOGRAFICO-AMMINISTRATIVA**PRVR - Regione**

Lombardia

PRVP - Provincia

LO

PRVC - Comune

Lodi

PRC - COLLOCAZIONE SPECIFICA**PRD - DATA****PRDI - Data ingresso**

1812 post

PRDU - Data uscita

1833

LA - ALTRE LOCALIZZAZIONI GEOGRAFICO-AMMINISTRATIVE**TCL - Tipo di localizzazione**

luogo di collocazione successiva

PRV - LOCALIZZAZIONE GEOGRAFICO-AMMINISTRATIVA**PRVR - Regione**

Lombardia

PRVP - Provincia

LO

PRVC - Comune

Lodi

PRC - COLLOCAZIONE SPECIFICA**PRD - DATA****PRDI - Data ingresso**

1833

PRDU - Data uscita

1948

LA - ALTRE LOCALIZZAZIONI GEOGRAFICO-AMMINISTRATIVE**TCL - Tipo di localizzazione**

luogo di collocazione successiva

PRV - LOCALIZZAZIONE GEOGRAFICO-AMMINISTRATIVA**PRVR - Regione**

Lombardia

PRVP - Provincia	LO
PRVC - Comune	Lodi
PRC - COLLOCAZIONE SPECIFICA	
PRD - DATA	
PRDI - Data ingresso	1948
PRDU - Data uscita	1978
RO - RAPPORTO	
ROF - RAPPORTO OPERA FINALE/ORIGINALE	
ROFF - Stadio opera	derivazione
ROFO - Opera finale /originale	scultura
ROFS - Soggetto opera finale/originale	San Antonio abate, San Paolo eremita, San Girolamo
ROFA - Autore opera finale /originale	Begarelli Antonio
ROFD - Datazione opera finale/originale	1541/ 1559
ROFC - Collocazione opera finale/originale	MN/ Mantova/ Abbazia di San Benedetto Po
ADL - AREA DEL LIBRO	
ADLL - Tipologia	libro
ADLT - Titolo della pubblicazione	Le Opere / di Guido Mazzoni / e di / Antonio Begarelli / celebri plastici modenesi / E le Pitture eseguite nelle Sale del Palazzo / dell'Illustrissima comunità di Modena / da Niccolò Abati, Bartolomeo Schedoni / ed Ercole Abati / disegnate
ADLA - Autore della pubblicazione	Vincenzi G. e Compagno
ADLE - Edizione	Vincenzi G. e Compagno/ Modena/ 1823
ADLN - Numero pagina /tavola	tav. 19
DT - CRONOLOGIA	
DTZ - CRONOLOGIA GENERICA	
DTZG - Secolo	sec. XIX
DTS - CRONOLOGIA SPECIFICA	
DTSI - Da	1823
DTSV - Validita'	ca.
DTSF - A	1823
DTSL - Validita'	ca.
DTM - Motivazione cronologica	analisi storica
DTM - Motivazione cronologica	data
AU - DEFINIZIONE CULTURALE	
AUT - AUTORE	
AUTR - Riferimento	

all'intervento	disegnatore
AUTM - Motivazione dell'attribuzione	iscrizione
AUTN - Nome scelto	Guizzardi Giuseppe
AUTA - Dati anagrafici	1779/ 1861
AUTH - Sigla per citazione	10005849
AUT - AUTORE	
AUTR - Riferimento all'intervento	incisore
AUTM - Motivazione dell'attribuzione	iscrizione
AUTN - Nome scelto	Tomba Giulio
AUTA - Dati anagrafici	1771/ 1841
AUTH - Sigla per citazione	00001724
AUT - AUTORE	
AUTR - Riferimento all'intervento	inventore
AUTM - Motivazione dell'attribuzione	iscrizione
AUTN - Nome scelto	Begarelli Antonio
AUTA - Dati anagrafici	notizie fine sec. XV/ 1565
AUTH - Sigla per citazione	10001256
EDT - EDITORI STAMPATORI	
EDTN - Nome	Vincenzi G. e Compagno
EDTR - Ruolo	editore
EDTE - Data di edizione	1823
EDTL - Luogo di edizione	MO/ Modena
MT - DATI TECNICI	
MTC - Materia e tecnica	carta/ acquaforte
MIS - MISURE	
MISU - Unita'	mm.
MISA - Altezza	225
MISL - Larghezza	260
MIF - MISURE FOGLIO	
MIFU - Unita'	mm.
MIFA - Altezza	555
MIFL - Larghezza	405
CO - CONSERVAZIONE	
STC - STATO DI CONSERVAZIONE	
STCC - Stato di conservazione	discreto
STCS - Indicazioni specifiche	leggero sporco
DA - DATI ANALITICI	

DES - DESCRIZIONE	
DESI - Codifica Iconclass	11 H (ANTONIO ABATE) : 11 H (PAOLO EREMITA) : 11 H (GEROLAMO) : 11 H (GREGORIO)
DESS - Indicazioni sul soggetto	NR (recupero pregresso)
ISR - ISCRIZIONI	
ISRC - Classe di appartenenza	indicazione di responsabilità
ISRS - Tecnica di scrittura	NR (recupero pregresso)
ISRT - Tipo di caratteri	corsivo
ISRP - Posizione	in alto a sinistra
ISRI - Trascrizione	A. B. scul. in plas.
ISR - ISCRIZIONI	
ISRC - Classe di appartenenza	didascalica
ISRS - Tecnica di scrittura	NR (recupero pregresso)
ISRT - Tipo di caratteri	lettere capitali
ISRP - Posizione	in alto a sinistra
ISRI - Trascrizione	S. ANTONIO ABBATE
ISR - ISCRIZIONI	
ISRC - Classe di appartenenza	indicazione di responsabilità
ISRS - Tecnica di scrittura	NR (recupero pregresso)
ISRT - Tipo di caratteri	corsivo
ISRP - Posizione	in alto al centro
ISRI - Trascrizione	G. G. dis
ISR - ISCRIZIONI	
ISRC - Classe di appartenenza	didascalica
ISRS - Tecnica di scrittura	NR (recupero pregresso)
ISRT - Tipo di caratteri	lettere capitali
ISRP - Posizione	in alto a destra
ISRI - Trascrizione	S. PAOLO PRIMO EREMITA
ISR - ISCRIZIONI	
ISRC - Classe di appartenenza	indicazione di responsabilità
ISRS - Tecnica di scrittura	NR (recupero pregresso)
ISRT - Tipo di caratteri	corsivo
ISRP - Posizione	in basso a sinistra
ISRI - Trascrizione	A. B. scul. in plas.
ISR - ISCRIZIONI	
ISRC - Classe di appartenenza	didascalica
ISRS - Tecnica di scrittura	NR (recupero pregresso)

ISRT - Tipo di caratteri	lettere capitali
ISRP - Posizione	in basso a sinistra
ISRI - Trascrizione	S. GIROLAMO
ISR - ISCRIZIONI	
ISRC - Classe di appartenenza	indicazione di responsabilità
ISRS - Tecnica di scrittura	NR (recupero pregresso)
ISRT - Tipo di caratteri	corsivo
ISRP - Posizione	in basso al centro
ISRI - Trascrizione	G. G. dis
ISR - ISCRIZIONI	
ISRC - Classe di appartenenza	indicazione di responsabilità
ISRS - Tecnica di scrittura	NR (recupero pregresso)
ISRT - Tipo di caratteri	corsivo
ISRP - Posizione	in basso a destra
ISRI - Trascrizione	G. T. inc.
ISR - ISCRIZIONI	
ISRC - Classe di appartenenza	didascalica
ISRS - Tecnica di scrittura	NR (recupero pregresso)
ISRT - Tipo di caratteri	lettere capitali
ISRP - Posizione	in basso a destra
ISRI - Trascrizione	S. GREGORIO MAGNO
NSC - Notizie storico-critiche	Questo volume di incisioni venne realizzato per fornire conoscenza delle opere di Guido Mazzoni e di Antonio Begarelli, delicate sculture in terracotta. Fornisce così un'importante testimonianza della produzione di questi due Maestri. Le incisioni non sono di straordinaria fattura, il segno è duro, squadrato, manca qualsiasi passaggio chiaroscurale che permetta di dare la sensazione della morbidezza e tattilità della terracotta, soprattutto nel rendere il panneggio, qui dalle pieghe taglienti e decisamente verticalizzate, nella realtà più morbide e avvolgenti.
TU - CONDIZIONE GIURIDICA E VINCOLI	
ACQ - ACQUISIZIONE	
ACQT - Tipo acquisizione	donazione
ACQD - Data acquisizione	1822
CDG - CONDIZIONE GIURIDICA	
CDGG - Indicazione generica	proprietà privata
DO - FONTI E DOCUMENTI DI RIFERIMENTO	
FTA - DOCUMENTAZIONE FOTOGRAFICA	
FTAX - Genere	documentazione allegata
FTAP - Tipo	fotografia b/n
FTAN - Codice identificativo	SBAS MI 219361/S
BIB - BIBLIOGRAFIA	

BIBX - Genere	bibliografia specifica
BIBA - Autore	Bonsanti G.
BIBD - Anno di edizione	1992
AD - ACCESSO AI DATI	
ADS - SPECIFICHE DI ACCESSO AI DATI	
ADSP - Profilo di accesso	3
ADSM - Motivazione	scheda di bene non adeguatamente sorvegliabile
CM - COMPILAZIONE	
CMP - COMPILAZIONE	
CMPD - Data	2004
CMPN - Nome	Faraoni M.
FUR - Funzionario responsabile	Maderna V.
RVM - TRASCRIZIONE PER INFORMATIZZAZIONE	
RVMD - Data	2006
RVMN - Nome	Faraoni M.
AGG - AGGIORNAMENTO - REVISIONE	
AGGD - Data	2006
AGGN - Nome	ARTPAST/ Cresseri M.
AGGF - Funzionario responsabile	NR (recupero pregresso)
AN - ANNOTAZIONI	